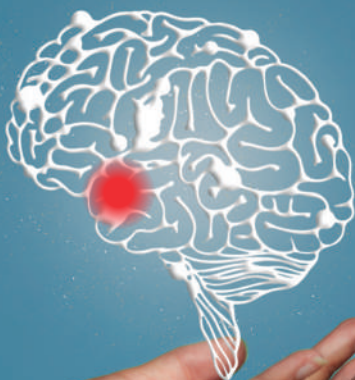


EL TIEMPO
ES CEREBRO,
¡DALE VIDA!



061



ICTUS

INFARTO EN EL CEREBRO



Colegio de Médicos
de Cantabria





**CADA SEGUNDO
CUENTA**

**SUAP
+061**

I



INCOMUNICACIÓN

Incapacidad para hablar o entender

C



CEFALEA BRUSCA

Dolor de cabeza fuerte e intenso

T



TUMBOS

Inestabilidad, vértigos repentinos, mareos.

U



VISTA AFECTADA

Pérdida de visión, borrosa o doble

S



SENSIBILIDAD

O fuerza disminuida en alguna parte del cuerpo