

Actualización nº 54. Enfermedad por el coronavirus (COVID-19).

24.03.2020 (datos consolidados a las 21:00 horas del 23.03.2020)

1. SITUACIÓN ACTUAL

Situación en España:

En España, hasta el momento se han registrado 39.673 casos 2.696 fallecidos y 3.794 curados (Tabla 1 y Figura 1). Las Comunidades Autónomas con una mayor incidencia acumulada en los últimos 14 días son La Rioja, Madrid, Navarra y Castilla La Mancha (Figura 2 y Figura 3). La distribución por grupos de edad de casos hospitalizados, ingresados en UCI y fallecidos se recoge en la Tabla 2.

Tabla 1. Casos COVID-19, incidencia acumulada (IA) en los últimos 14 días, ingreso en UCI y fallecidos por Comunidades Autónomas en España, 24.03.2020 (datos consolidados a las 21:00 horas del 23.03.2020).

CCAA	TOTAL conf.	IA (14 d.)	Hospitalizados	UCI	Fallecidos	Curados	Nuevos
Andalucía	2.471	28,52	1.132	102	87	66	510
Aragón	758	54,57	384	66	37	3	120
Asturias	662	62,57	224	23	22	30	68
Baleares	478	40,45	127	35	10	19	78
Canarias	557	24,71	207	36	16	8	76
Cantabria	425	71,07	200	16	9	12	78
Castilla La Mancha	2.465	119,34	1.826	182	216	53	387
Castilla y León	2.460	100,19	1.057	137	124	140	405
Cataluña	7.864	100,84	3.599	551	282	728	1.939
Ceuta	6	7,08	0	0	0	0	0
C. Valenciana	2.167	42,31	917	161	115	37	266
Extremadura	636	58,82	161	20	26	8	143
Galicia	1.415	51,60	338	55	20	19	207
Madrid	12.352	173,64	10.443	1.050	1.535	2.291	1.777
Melilla	28	32,37	12	1	0	0	0
Murcia	385	25,17	99	26	3	1	40
Navarra	1.014	153,16	405	45	31	11	128
País Vasco	2.728	114,73	1.425	106	133	344	307
La Rioja	802	207,70	206	24	30	24	55
ESPAÑA	39.673	80,91	22.762	2.636	2.696	3.794	6.584

IA: Incidencia acumulada (casos acumulados por 100.000 habitantes)

Fuente elaboración propia

Tabla 2. Distribución de casos hospitalizados, ingresados en UCI y fallecidos por grupos de edad con datos notificados incluyendo edad y sexo*. (datos consolidados a las 21:00 horas del 23.03.2020).

Grupo de edad (años)	Total							
	Confirmados n	Hospitalizados totales n %		UCI n %		Fallecidos n % Letalidad(%)		
0-9	130	35	0,5	1	0,2	0	0,0	0,0
10-19	226	20	0,3	1	0,2	1	0,1	0,4
20-29	1352	200	2,6	10	1,7	4	0,5	0,3
30-39	2386	431	5,6	18	3,1	5	0,6	0,2
40-49	3190	778	10,1	45	7,9	9	1,0	0,3
50-59	3433	1074	13,9	106	18,5	22	2,5	0,6
60-69	3179	1432	18,6	162	28,3	74	8,5	2,3
70-79	3304	1858	24,1	192	33,5	184	21,1	5,6
80-89	2545	1470	19,1	34	5,9	403	46,3	15,8
90 y +	726	401	5,2	4	0,7	169	19,4	23,3
Total	20.471	7.699	100%	573	100%	871	100%	

Grupo de edad (años)	Mujeres							
	Confirmados n	Hospitalizados totales n %		UCI n %		Fallecidos n % Letalidad(%)		
0-9	65	15	0,5	0	0,0	0	0,0	0,0
10-19	130	13	0,4	1	0,6	1	0,3	0,8
20-29	751	87	2,8	5	3,0	1	0,3	0,1
30-39	1352	213	6,9	7	4,2	3	1,0	0,2
40-49	1645	298	9,6	11	6,5	3	1,0	0,2
50-59	1766	415	13,3	31	18,5	8	2,5	0,5
60-69	1465	602	19,4	53	31,5	18	5,7	1,2
70-79	1294	665	21,4	44	26,2	47	14,9	3,6
80-89	1092	600	19,3	16	9,5	150	47,6	13,7
90 y +	406	201	6,5	0	0,0	84	26,7	20,7
Total	9.966	3.109	100%	168	100%	315	100%	

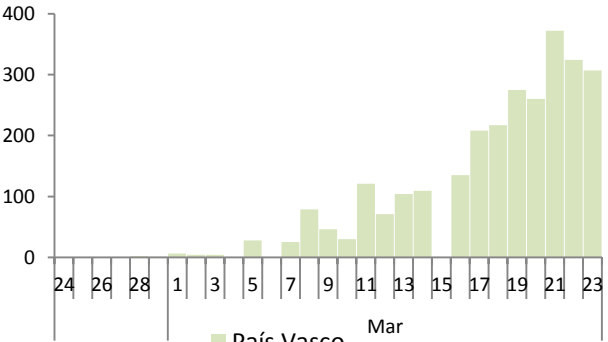
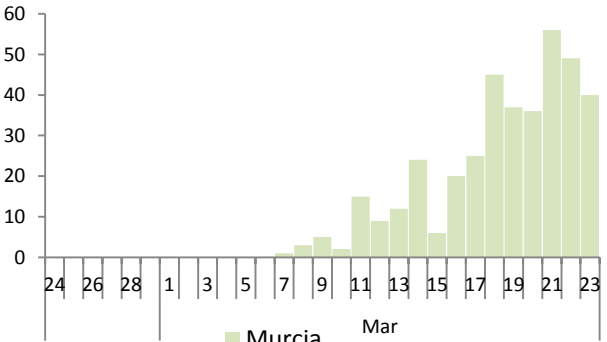
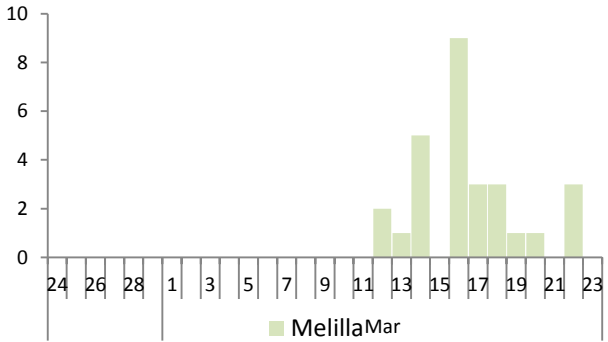
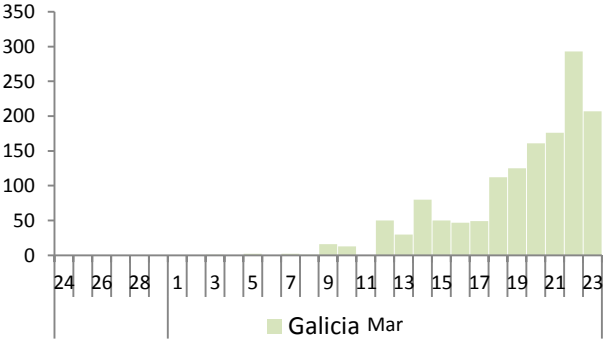
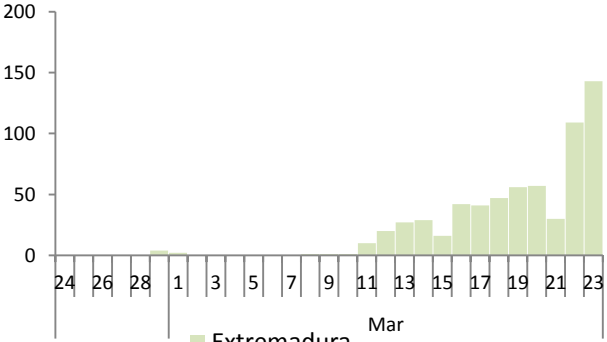
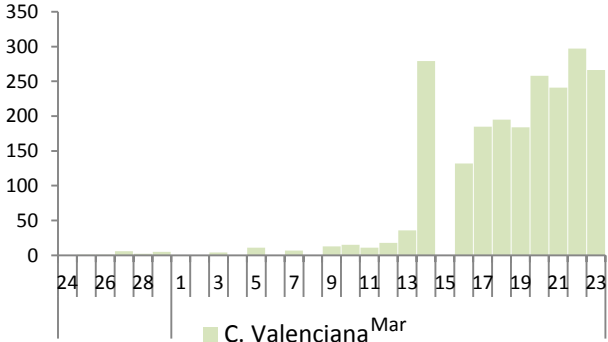
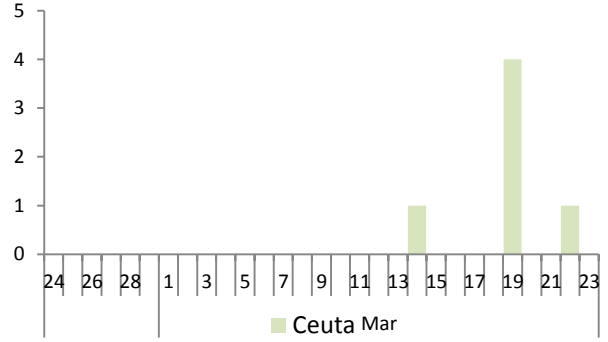
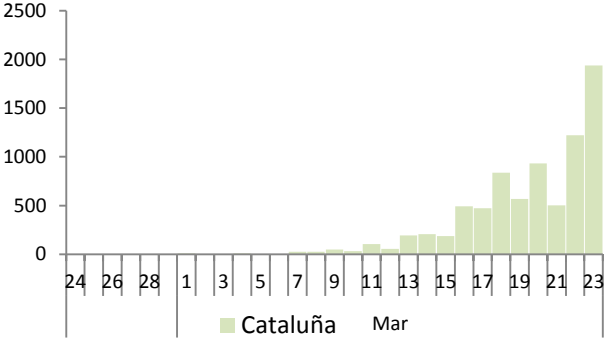
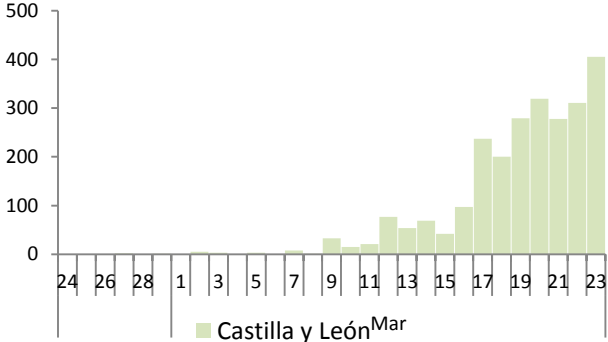
Grupo de edad (años)	Hombres							
	Confirmados n	Hospitalizados totales n %		UCI n %		Fallecidos n % Letalidad(%)		
0-9	65	20	0,4	1	0,2	0	0,0	0,0
10-19	96	7	0,2	0	0,0	0	0,0	0,0
20-29	599	111	2,4	5	1,2	3	0,5	0,5
30-39	1034	218	4,8	11	2,7	2	0,4	0,2
40-49	1541	477	10,4	34	8,4	6	1,1	0,4
50-59	1664	658	14,4	74	18,3	14	2,5	0,8
60-69	1711	829	18,1	109	27,0	56	10,1	3,3
70-79	2010	1193	26,0	148	36,6	137	24,6	6,8
80-89	1453	870	19,0	18	4,5	253	45,5	17,4
90 y +	320	200	4,4	4	1,0	85	15,3	26,6
Total	9.736	4.167	100	349	100	518	100	

*Datos obtenidos del análisis sobre 20.471 casos notificados con información de edad y 20.459 con información de edad y sexo.



SECRETARIA GENERAL DE SANIDAD
DIRECCIÓN GENERAL DE SALUD PÚBLICA, CALIDAD E INNOVACIÓN

Centro de Coordinación de Alertas y Emergencias Sanitarias





SECRETARIA GENERAL
DE SANIDAD

DIRECCIÓN GENERAL DE
SALUD PÚBLICA, CALIDAD
E INNOVACIÓN

**Centro de Coordinación de
Alertas y Emergencias
Sanitarias**

SITUACIÓN INTERNACIONAL (datos consultados a las 8:00 horas del 24.03.2020)¹

Situación en Europa:

En Europa, hasta el día de hoy se han notificado al menos 189.989 casos confirmados. (Tabla 3). Los países con más casos notificados son Italia, España, Alemania y Francia. El país con mayor número de fallecidos es Italia (7.432) seguido de España (2.696) y Francia (860) (Tabla 4 y Figura 4).

Tabla 3. Casos confirmados de COVID-19 en Europa. (Datos consultados a las 8:00 horas del 24.03.2020)

Países	Casos	Países	Casos	Países	Casos	Países	Casos
Italia	63.927	Dinamarca	1.395	Estonia	326	Islas Faroe	115
España	39.673	Turquía	1.236	Croacia	235	Macedonia del Norte	114
Alemania	22.672	Chequia	1165	Serbia	222	Chipre	95
Francia	19.856	Irlanda	906	Armenia	194	República de Moldavia	94
Suiza	8.060	Luxemburgo	798	Bulgaria	185	Albania	89
Reino Unido	6.650	Polonia	634	Eslovaquia	185	Bielorrusia	76
Países Bajos	4.204	Finlandia	626	San Marino	175	Ucrania	73
Austria	3.631	Grecia	625	Hungría	167	Georgia	54
Bélgica	3.401	Islandia	568	Lituania	143	Liechtenstein	46
Noruega	2.132	Rusia	438	Letonia	139	Mónaco	23
Suecia	1.906	Rumanía	433	Andorra	133	Montenegro	16
Portugal	1.600	Eslovenia	414	Bosnia y Herzegovina	125	Gibraltar	15
Total					189.989		

¹ Datos consultados en las páginas web de las autoridades sanitarias de los propios países, en la página web de la Oficina Regional para Europa de la OMS. (Curva epidémica de Estados Unidos a partir de datos de Johns Hopkins University Coronavirus resource center).



SECRETARIA GENERAL
DE SANIDAD

DIRECCIÓN GENERAL DE
SALUD PÚBLICA, CALIDAD
E INNOVACIÓN

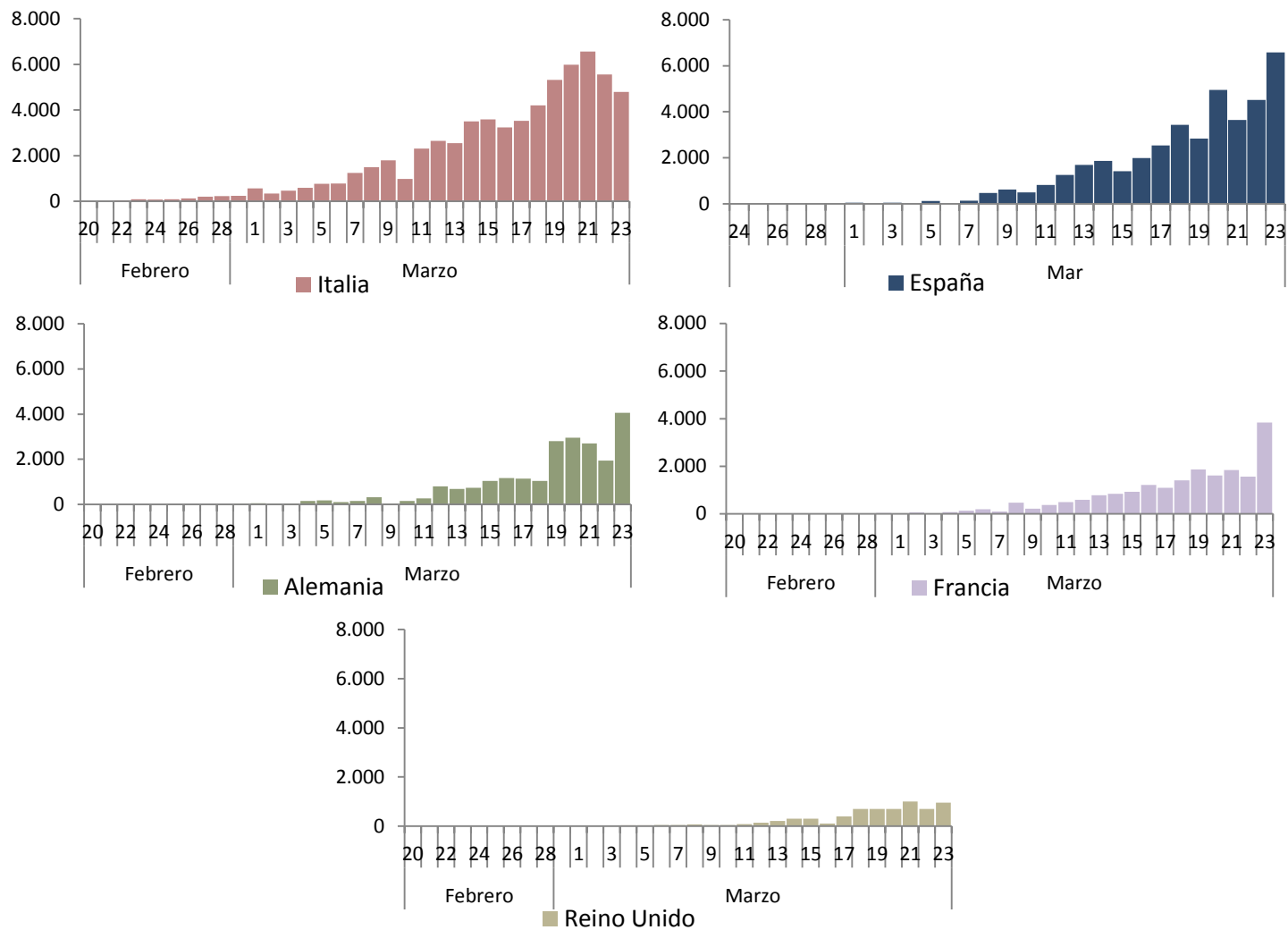
**Centro de Coordinación de
Alertas y Emergencias
Sanitarias**

Tabla 4. Casos confirmados, IA de los últimos 14 días, nº de fallecidos y letalidad en los países más afectados de Europa (Datos consultados a las 8:00 horas del 24.03.2020)

	Italia	España	Alemania	Francia	Suiza	Reino Unido
Casos confirmados	63.927	39.673	22.672	19.856	8.060	6.650
Casos nuevos	4.789	6.584	4.062	3.838		950
IA últimos 14 días	90.53	80,91	26.01	27,53		9,45
N fallecidos	7.432	2.696	86	860	66	335
Letalidad (%)	11.6	6,8	0,4	4,3	0,8	5,0

IA: Incidencia acumulada (casos acumulados por 100.000 habitantes)

Figura 4. Casos nuevos confirmados de COVID-19 por fecha de notificación en Italia, España, Alemania, Francia y Reino Unido. (Datos consultados a las 8:00 horas del 24.03.2020)





SECRETARIA GENERAL DE SANIDAD
 DIRECCIÓN GENERAL DE SALUD PÚBLICA, CALIDAD E INNOVACIÓN

Centro de Coordinación de Alertas y Emergencias Sanitarias

Situación a nivel global y otros países fuera de Europa:

A nivel global hasta el día de hoy se han notificado al menos 334.981 casos y 17.090 fallecidos (Tabla 5). Los países de fuera de Europa que han registrado más casos aparte de China son Estados Unidos, Irán y Corea del Sur (Tabla 5 y Figura 5). En Estados Unidos, los Estados que más casos han notificado según CDC son Nueva York (15.168), Washington (196) y California (1709)

Tabla 5. Casos confirmados, IA de los últimos 14 días, nº de fallecidos y letalidad en China, , Estados Unidos, Irán , Corea del Sur y a nivel global. (Datos consultados a las 8:00 horas del 24.04.2020)

	China	Estados Unidos	Irán	Corea del Sur	Global
Casos confirmados	81.747	33.404	23.049	9.037	334.981
Casos nuevos	147		1.411	76	
IA últimos 14 días	0,06	10,05	21,22	3,22	
N fallecidos	3.283	400	1.812	120	17.090
Letalidad (%)	4,02	1,2	7,9	1,3	5,1

IA: Incidencia acumulada (casos acumulados por 100.000 habitantes)

Figura 5. Casos nuevos confirmados de COVID-19 por fecha de notificación en Estados Unidos, Irán y Corea del Sur. (Datos consultados a las 8:00 horas del 24.03.2020)

