

## Actualización nº 57. Enfermedad por el coronavirus (COVID-19).

27.03.20 (datos consolidados a las 21:00 horas del 26.03.2020)

### 1. SITUACIÓN ACTUAL

#### Situación en España:

En España, hasta el momento se han registrado 64.059 casos 4.858 fallecidos y 9.357 curados (Tabla 1 y Figura 1). Las Comunidades Autónomas con una mayor incidencia acumulada en los últimos 14 días son La Rioja, Madrid, Navarra y País Vasco (Figura 2 y Figura 3). La distribución por grupos de edad de casos hospitalizados, ingresados en UCI y fallecidos se recoge en la Tabla 2.

**Tabla 1.** Casos COVID-19, incidencia acumulada (IA) en los últimos 14 días, ingreso en UCI y fallecidos por Comunidades Autónomas en España, 27.03.20 (datos consolidados a las 21:00 horas del 26.03.2020).

CCAA	TOTAL confirmados*	IA (14 d.)	Casos que han precisado hospitalización*	Casos que han precisado ingreso en UCI	Fallecidos	Curados	Nuevos
Andalucía	3.793	42,48	1.843	148	144	92	387
Aragón	1.338	95,35	693	114	58	8	222
Asturias	900	81,44	339	47	29	52	59
Baleares	755	63,25	237	46	22	67	95
Canarias	878	37,52	328	61	27	20	94
Cantabria	810	134,41	355	29	21	19	139
Castilla La Mancha	3.934	183,98	2.707	273	367	153	551
Castilla y León	4.132	165,16	1.791	228	252	423	644
Cataluña	12.940	164,48	8.545	1.187	880	2.348	1.348
Ceuta	17	20,05	2	2	0	0	7
C. Valenciana	3.532	68,71	1.422	252	198	73	332
Extremadura	1.231	111,64	277	41	69	33	262
Galicia	2.322	82,87	557	98	43	67	407
Madrid	19.243	258,92	13.580	1.312	2.412	5.044	2.077
Melilla	42	46,25	18	2	1	0	3
Murcia	714	45,45	209	53	15	12	118
Navarra	1.641	230,96	732	75	58	70	230
País Vasco	4.601	189,51	2.270	154	207	814	655
La Rioja	1.236	313,45	388	43	55	62	241
<b>ESPAÑA</b>	<b>64.059</b>	<b>127,27</b>	<b>36.293</b>	<b>4.165</b>	<b>4.858</b>	<b>9.357</b>	<b>7.871</b>

IA: Incidencia acumulada (casos acumulados por 100.000 habitantes)

\* Los casos confirmados no provienen de la suma de pacientes hospitalizados, curados y fallecidos, ya que no son excluyentes. Pacientes fallecidos y curados pueden haber precisado hospitalización y por tanto computar en ambos grupos. Los pacientes que han precisado UCI también computan en los pacientes que han requerido hospitalización.

Fuente elaboración propia

**Tabla 2.** Distribución de casos hospitalizados, ingresados en UCI y fallecidos por grupos de edad con datos notificados incluyendo edad y sexo\*. (datos consolidados a las 21:00 horas del 26.03.2020).

Grupo de edad (años)	Total								
	Confirmados n	Hospitalizados totales		UCI		Fallecidos			
		n	n	%	n	%	n	%	Letalidad(%)
0-9	181	46	0,3	1	0,1	0	0,0	0,0	
10-19	312	36	0,3	1	0,1	1	0,1	0,3	
20-29	2.011	295	2,1	16	1,3	4	0,3	0,2	
30-39	3.575	655	4,6	41	3,3	7	0,5	0,2	
40-49	5.242	1.348	9,5	99	8,0	19	1,4	0,4	
50-59	6.030	2.044	14,4	205	16,6	35	2,6	0,6	
60-69	5.633	2.784	19,6	360	29,1	119	8,7	2,1	
70-79	5.620	3.575	25,2	454	36,7	319	23,3	5,7	
80-89	4.267	2.654	18,7	55	4,4	608	44,5	14,2	
90 y +	1.378	735	5,2	5	0,4	255	18,7	18,5	
<b>Total</b>	<b>34.249</b>	<b>14.172</b>	<b>100%</b>	<b>1237</b>	<b>100%</b>	<b>1367</b>	<b>100%</b>	<b>4,0</b>	

Grupo de edad (años)	Mujeres								
	Confirmados n	Hospitalizados totales		UCI		Fallecidos			
		n	n	%	n	%	n	%	Letalidad(%)
0-9	82	19	0,3	0	0,0	0	0,0	0,0	
10-19	170	20	0,3	1	0,3	1	0,2	0,6	
20-29	1.186	132	2,3	7	2,0	0	0,0	0,0	
30-39	2.037	293	5,0	13	3,7	4	0,8	0,2	
40-49	2.798	533	9,2	30	8,5	10	1,9	0,4	
50-59	3.178	808	13,9	63	17,8	7	1,4	0,2	
60-69	2.636	1.157	19,9	103	29,2	44	8,5	1,7	
70-79	2.258	1.328	22,9	113	32,0	89	17,2	3,9	
80-89	1.949	1.114	19,2	23	6,5	239	46,2	12,3	
90 y +	830	401	6,9	0	0,0	123	23,8	14,8	
<b>Total</b>	<b>17.124</b>	<b>5.805</b>	<b>100%</b>	<b>353</b>	<b>100%</b>	<b>517</b>	<b>100%</b>	<b>3,0</b>	

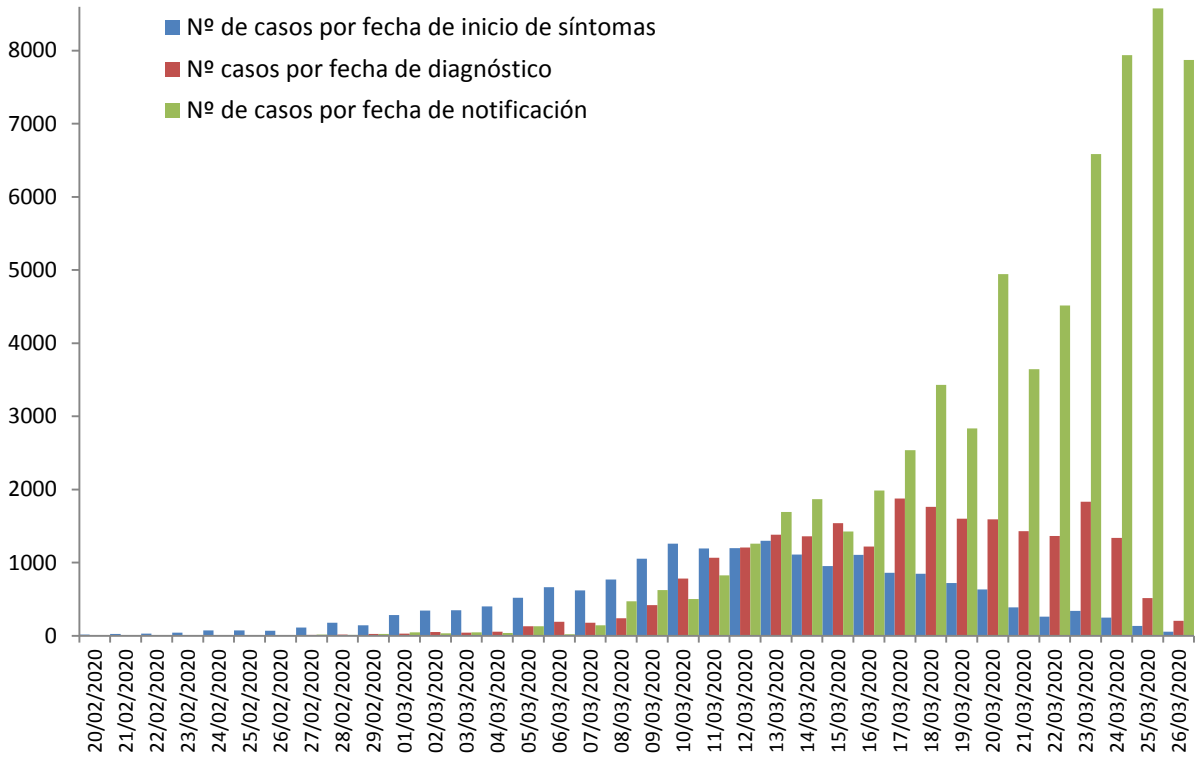
  

Grupo de edad (años)	Hombres								
	Confirmados n	Hospitalizados totales		UCI		Fallecidos			
		n	n	%	n	%	n	%	Letalidad(%)
0-9	99	27	0,3	1	0,1	0	0,0	0,0	
10-19	142	16	0,2	0	0,0	0	0,0	0,0	
20-29	822	161	1,9	9	1,0	4	0,5	0,5	
30-39	1.538	362	4,3	28	3,2	3	0,4	0,2	
40-49	2.444	815	9,7	69	7,8	9	1,1	0,4	
50-59	2.850	1.235	14,8	141	16,0	28	3,3	1,0	
60-69	2.995	1.627	19,5	257	29,1	75	8,8	2,5	
70-79	3.360	2.245	26,8	341	38,6	230	27,1	6,8	
80-89	2.318	1.540	18,4	32	3,6	369	43,4	15,9	
90 y +	548	334	4,0	5	0,6	132	15,5	24,1	
<b>Total</b>	<b>17.116</b>	<b>8.362</b>	<b>100%</b>	<b>883</b>	<b>100%</b>	<b>850</b>	<b>100%</b>	<b>5,0</b>	

\*Datos obtenidos del análisis sobre 34.240 casos notificados con información de edad y sexo.

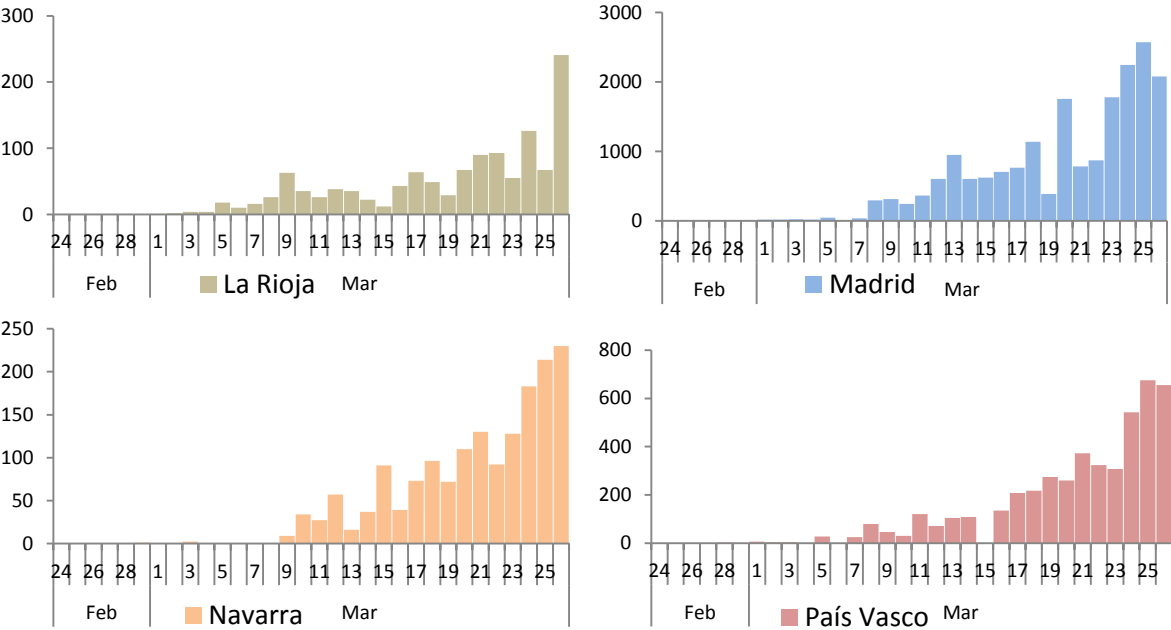
Fuente elaboración propia

Figura 1. Casos diarios confirmados de COVID-19 por fecha de notificación, diagnóstico e inicio de síntomas.

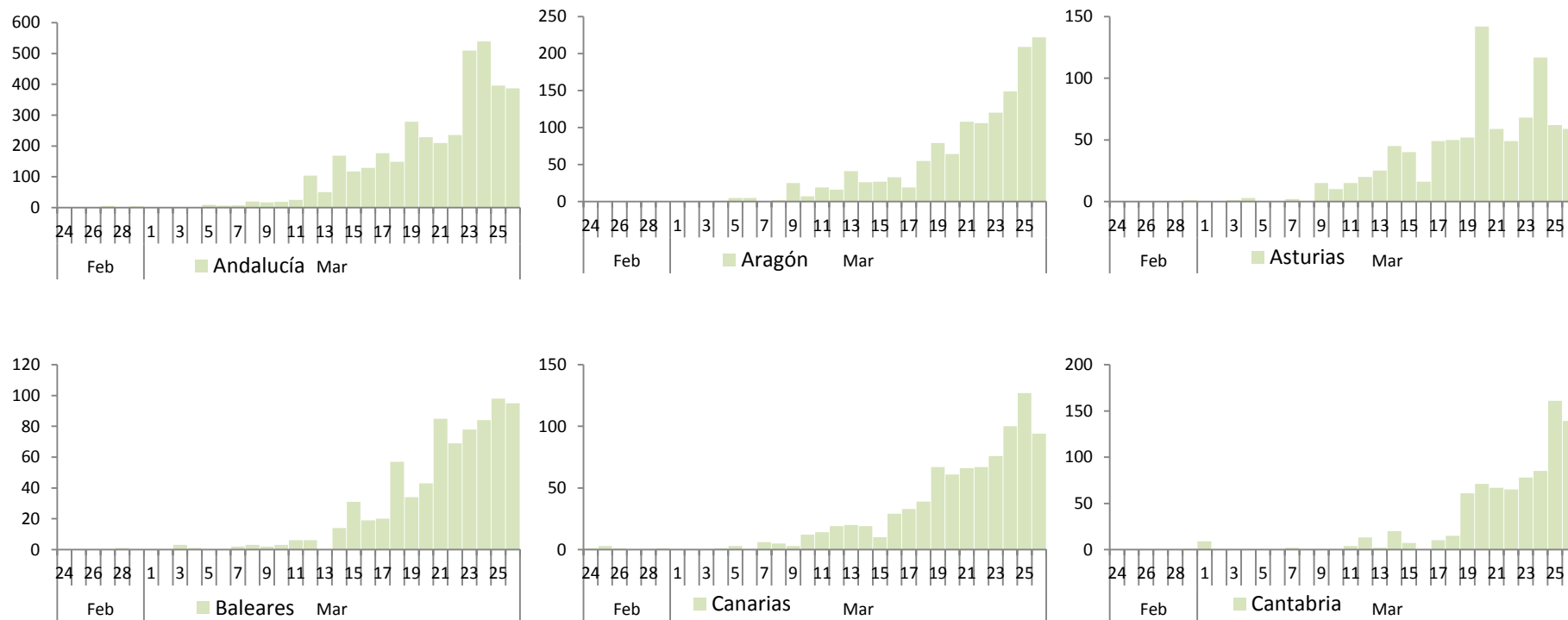


\*Sólo se dispone de fecha de inicio de síntomas en 18.377 casos y fecha de diagnóstico de 23.490 casos.

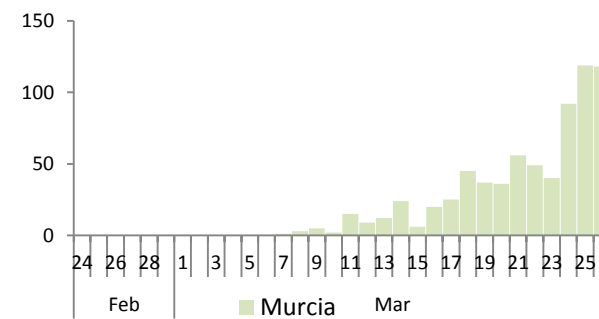
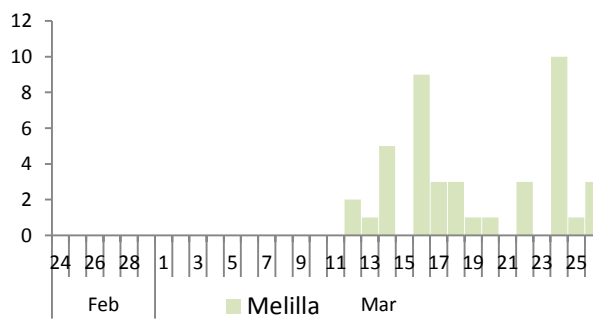
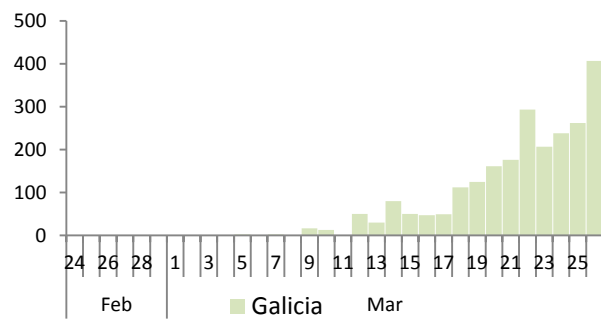
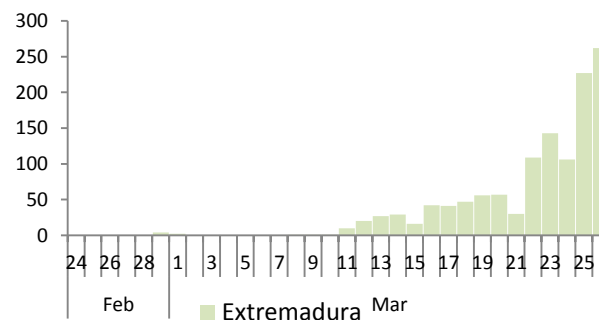
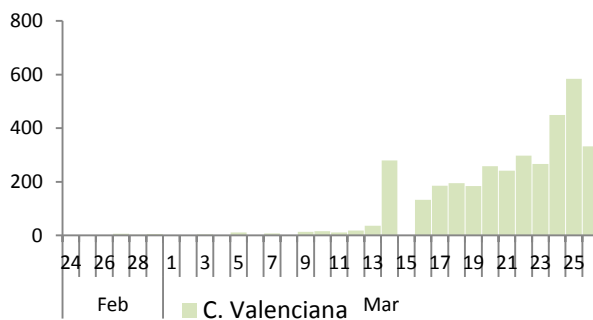
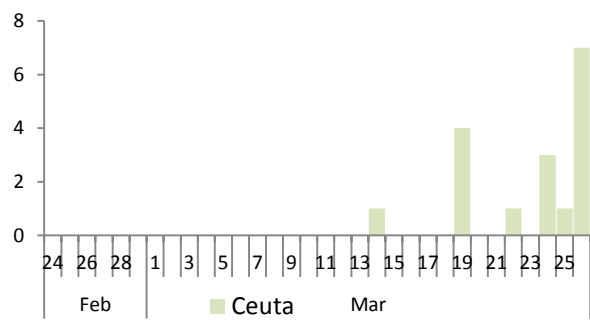
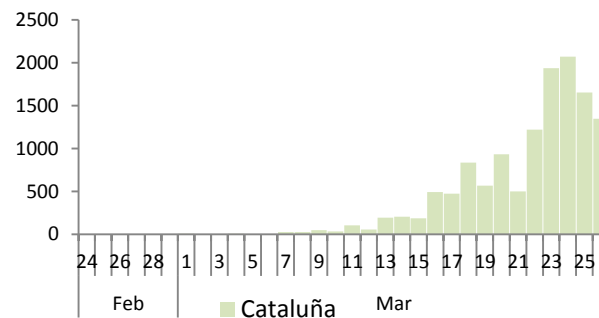
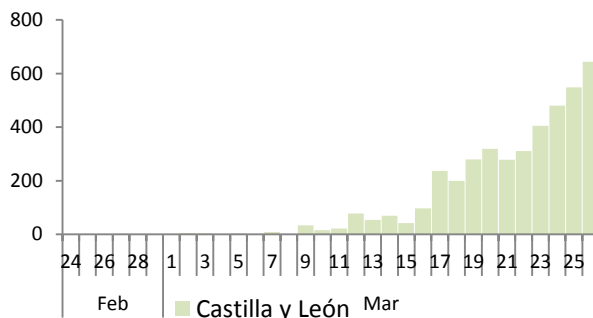
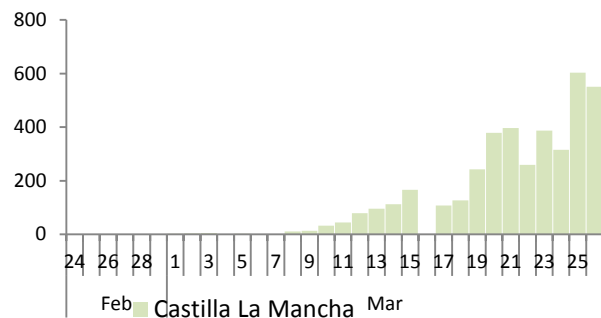
Figura 2. Casos diarios confirmados de COVID-19 por fecha de notificación en las Comunidades Autónomas con mayor incidencia en los últimos 14 días, 27.03.20 (datos consolidados a las 21:00 horas del 26.03.2020)



**Figura 3.** Casos diarios confirmados de COVID-19 por fecha de notificación por Comunidades Autónomas, 27.03.20 (datos consolidados a las 21:00 horas del 26.03.2020).



### Centro de Coordinación de Alertas y Emergencias Sanitarias





SECRETARIA GENERAL DE SANIDAD  
DIRECCIÓN GENERAL DE SALUD PÚBLICA, CALIDAD E INNOVACIÓN

**Centro de Coordinación de Alertas y Emergencias Sanitarias**

**SITUACIÓN INTERNACIONAL** (datos consultados a las 8:00 horas del 27.03.2020)<sup>1</sup>

**Situación en Europa:**

En Europa, hasta el día de hoy se han notificado al menos 277.297 casos confirmados. (Tabla 3) Los países con más casos notificados son Italia, España, Alemania y Francia. El país con mayor número de fallecidos es Italia (8.165) seguido de España (4.858) y Francia (1.686) (Tabla 4 y Figura 4 Figura 2).

**Tabla 3.** Casos confirmados de COVID-19 en Europa. (Datos consultados a las 8:00 horas del 27.03.2020)

Países	Casos	Países	Casos	Países	Casos	Países	Casos
Italia	80.539	Turquía	2.433	Croacia	418	Albania	174
España	64.059	Dinamarca	1.724	Estonia	404	Bosnia y Herzegovina	173
Alemania	36.508	Chequia	1.654	Serbia	384	Ucrania	156
Francia	29.155	Irlanda	1.564	Armenia	290	República de Moldavia	149
Reino Unido	11.658	Luxemburgo	1.333	Lituania	274	Chipre	132
Suiza	10.714	Polonia	1.051	Hungría	261	Islas Faroe	132
Países Bajos	6.412	Rumanía	906	Bulgaria	242	Bielorrusia	86
Austria	5.888	Finlandia	880	Letonia	221	Georgia	77
Bélgica	4.937	Rusia	840	Eslovaquia	216	Montenegro	52
Portugal	2.995	Grecia	821	Andorra	213	Liechtenstein	51
Noruega	2.916	Islandia	737	San Marino	208	Gibraltar	26
Suecia	2.510	Eslovenia	528	Macedonia del Norte	177	Mónaco	19
<b>Total</b>					<b>277.297</b>		

Fuente elaboración propia

<sup>1</sup> Datos consultados en las páginas web de las autoridades sanitarias de los propios países, en la página web de la Oficina Regional para Europa de la OMS. (Curva epidémica de Estados Unidos a partir de datos de Johns Hopkins University Coronavirus resource center).

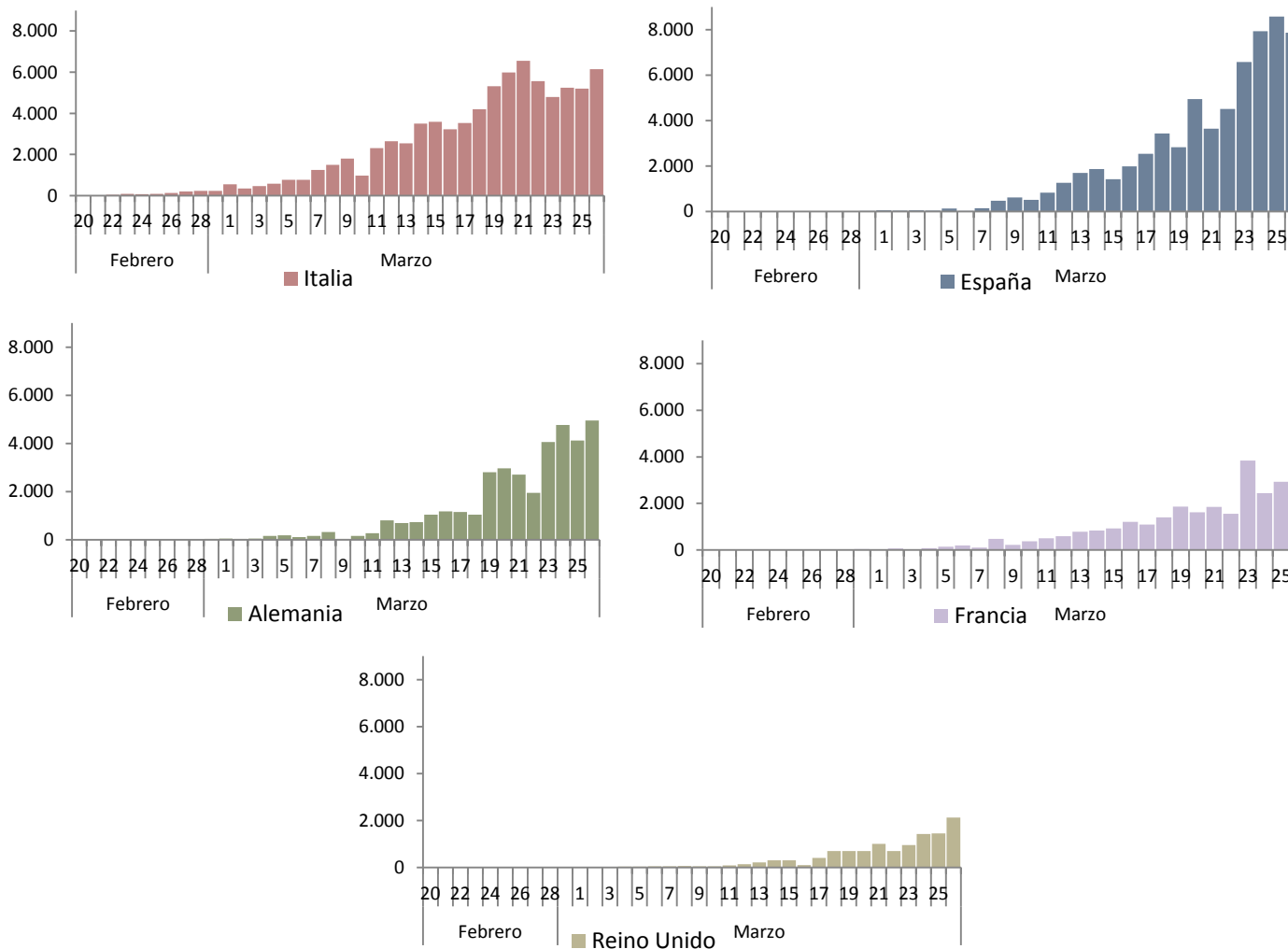
**Tabla 4.** Casos confirmados, IA de los últimos 14 días, nº de fallecidos y letalidad en los países más afectados de Europa. (Datos consultados a las 8:00 horas del 27.03.2020)

	Italia	España	Alemania	Francia	Reino Unido	Suiza
<b>Casos confirmados</b>	80.539	64.059	36.508	29.155	11.658	10.714
<b>Casos nuevos</b>	6.153	7.871	4.954	3.922	2.129	949
<b>IA últimos 14 días</b>	108,18	127,27	41,24	39,23	16,35	
<b>Nº fallecidos</b>	8.165	4.858	198	1.686	578	161
<b>Letalidad (%)</b>	10,1	7,6	0,5	5,8	5,0	1,5

*IA: Incidencia acumulada (casos acumulados por 100.000 habitantes)*

Fuente elaboración propia

**Figura 4.** Casos nuevos confirmados de COVID-19 por fecha de notificación en Italia, España, Alemania, Francia y Reino Unido. (Datos consultados a las 8:00 horas del 27.03.2020)





### Situación a nivel global y otros países fuera de Europa:

A nivel global hasta el día de hoy se han notificado al menos 465.915 casos y 22.311 fallecidos (Tabla 5). Los países de fuera de Europa que han registrado más casos aparte de China son Estados Unidos, Irán y Corea del Sur (Tabla 5 y Figura 5). En Estados Unidos, los Estados que más casos han notificado según CDC son Nueva York (32.966), Nueva Jersey (4.402), California (2.982) y Washington (2.580)

**Tabla 5.** Casos confirmados, IA de los últimos 14 días, nº de fallecidos y letalidad en China, , Estados Unidos, Irán , Corea del Sur y a nivel global. (Datos consultados a las 8:00 horas del 27.03.2020)

	China	Estados Unidos	Irán	Corea del Sur	Global
<b>Casos confirmados</b>	82.078	68.440	29.406	9.332	465.915
<b>Casos nuevos</b>	118	13.987	2.389	91	
<b>IA últimos 14 días</b>	0,06	20,52	25,14	2,84	
<b>Nº fallecidos</b>	3.298	994	2.234	139	22.311
<b>Letalidad (%)</b>	4,02	1,5	7,6	1,5	4,8

*IA: Incidencia acumulada (casos acumulados por 100.000 habitantes)*

Fuente elaboración propia

**Figura 5.** Casos nuevos confirmados de COVID-19 por fecha de notificación en Estados Unidos, Irán y Corea del Sur. (Datos consultados a las 8:00 horas del 27.03.2020)

