

## Actualización nº 59. Enfermedad por el coronavirus (COVID-19).

29.03.2020 (datos consolidados a las 21:00 horas del 28.03.2020)

### 1. SITUACIÓN ACTUAL

#### Situación en España:

En España, hasta el momento se han registrado 78.797 casos, 6.528 fallecidos y 14.709 curados (Tabla 1 y Figura 1). Las Comunidades Autónomas con una mayor incidencia acumulada en los últimos 14 días son La Rioja, Madrid, Navarra y Castilla La Mancha (Figura 2 y Figura 3). La distribución por grupos de edad de casos hospitalizados, ingresados en UCI y fallecidos se recoge en la Tabla 2.

**Tabla 1.** Casos COVID-19, incidencia acumulada (IA) en los últimos 14 días, ingreso en UCI y fallecidos por Comunidades Autónomas en España, 29.03.20 (datos consolidados a las 21:00 horas del 28.03.2020).

CCAA	TOTAL confirmados*	IA (14 d.)	Casos que han precisado hospitalización*	Casos que han precisado ingreso en UCI	Fallecidos	Curados	Nuevos
Andalucía	4682	50,45	2.294	201	207	148	405
Aragón	1858	129,69	835	124	93	8	266
Asturias	1088	92,98	466	57	41	76	84
Baleares	958	79,69	345	71	29	82	96
Canarias	1125	47,18	425	78	39	30	100
Cantabria	1023	167,28	449	40	26	25	86
Castilla La Mancha	5246	238,33	3.018	299	539	236	734
Castilla y León	5414	213,46	2.408	278	380	752	623
Cataluña	15026	186,46	10.688	1.391	1.226	3.455	763
Ceuta	21	23,59	2	2	1	0	4
C. Valenciana	4784	87,43	1.874	309	267	161	750
Extremadura	1456	127,47	313	41	100	51	62
Galicia	3139	109,06	1.043	123	60	153	367
Madrid	22677	287,14	14.454	1.429	3.082	7.491	1.157
Melilla	48	46,25	24	2	1	0	3
Murcia	872	53,62	260	58	20	16	70
Navarra	2011	279,42	896	90	84	125	182
País Vasco	5740	231,45	3.106	271	265	1.503	604
La Rioja	1629	419,51	497	43	68	397	193
<b>ESPAÑA</b>	<b>78.797</b>	<b>151,04</b>	<b>43.397</b>	<b>4.907</b>	<b>6.528</b>	<b>14.709</b>	<b>6.549</b>

IA: Incidencia acumulada (casos acumulados por 100.000 habitantes)

Los datos de las CCAA están en continua revisión y ciertas oscilaciones diarias pueden deberse a procesos de depuración de datos y no a variaciones reales acontecidas de un día a otro.

\* Los casos confirmados no provienen de la suma de pacientes hospitalizados, curados y fallecidos, ya que no son excluyentes. Pacientes fallecidos y curados pueden haber precisado hospitalización y por tanto computar en ambos grupos. Los pacientes que han precisado UCI también computan en los pacientes que han requerido hospitalización.

Fuente elaboración propia

**Tabla 2.** Distribución de casos hospitalizados, ingresados en UCI y fallecidos por grupos de edad con datos notificados incluyendo edad y sexo\*. (datos consolidados a las 21:00 horas del 28.03.2020).

Grupo de edad (años)	Total							
	Confirmados	Hospitalizados totales		UCI		Fallecidos		
	n	n	%	n	%	n	%	Letalidad(%)
0-9	207	65	0,3	3	0,2	0	0,0	0,0
10-19	360	47	0,2	2	0,1	1	0,0	0,3
20-29	2.802	444	2,0	22	1,3	6	0,2	0,2
30-39	5.168	1.070	4,8	60	3,6	10	0,4	0,2
40-49	7.731	2.204	9,8	134	7,9	35	1,3	0,5
50-59	9.135	3.350	14,9	286	16,9	74	2,7	0,8
60-69	8.495	4.459	19,9	519	30,7	225	8,2	2,6
70-79	8.416	5.729	25,5	597	35,4	749	27,4	8,9
80-89	6.117	4.054	18,1	62	3,7	1.195	43,7	19,5
90 y +	1.804	1.014	4,5	3	0,2	438	16,0	24,3
<b>Total</b>	<b>50.235</b>	<b>22.436</b>	<b>100%</b>	<b>1.688</b>	<b>100%</b>	<b>2.733</b>	<b>100%</b>	

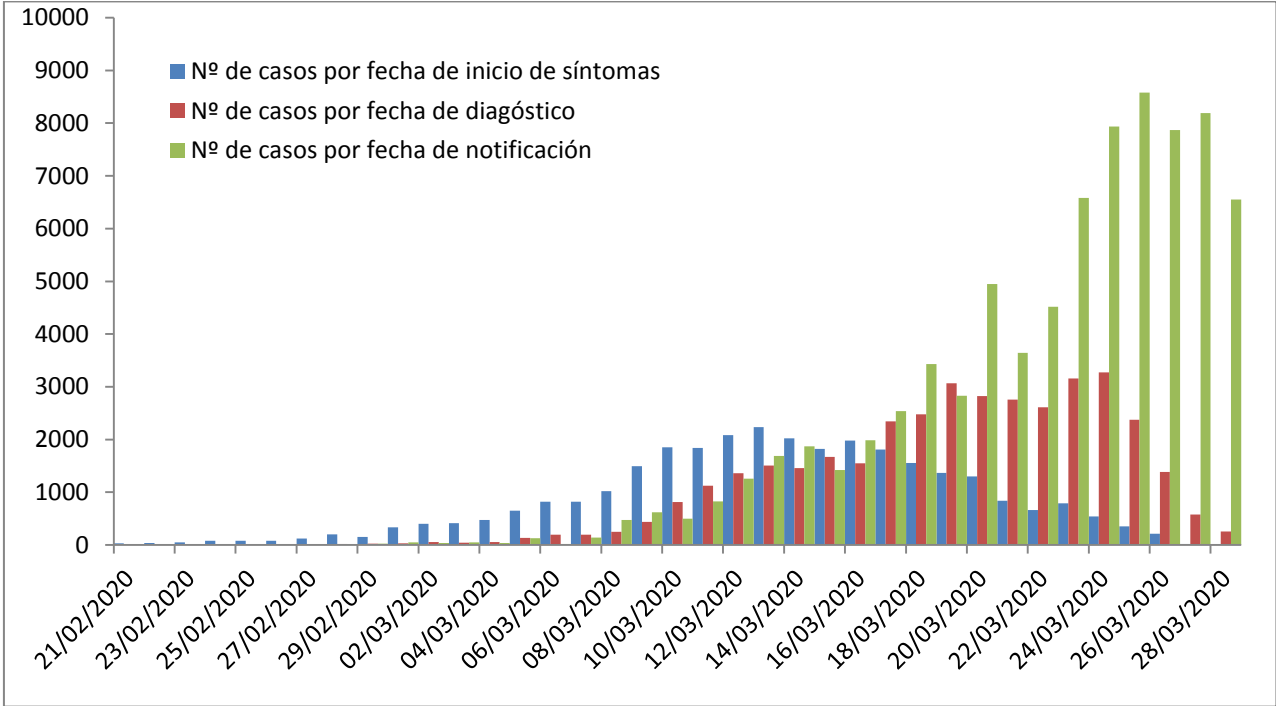
Grupo de edad (años)	Mujeres							
	Confirmados	Hospitalizados totales		UCI		Fallecidos		
	n	n	%	n	%	n	%	Letalidad(%)
0-9	96	26	0,3	1	0,2	0	0,0	0,0
10-19	195	25	0,3	1	0,2	1	0,1	0,5
20-29	1.693	218	2,4	9	1,9	0	0,0	0,0
30-39	2.957	486	5,3	18	3,8	5	0,5	0,2
40-49	4.143	886	9,7	38	8,0	16	1,6	0,4
50-59	4.751	1.293	14,1	83	17,5	18	1,8	0,4
60-69	3.903	1.804	19,7	146	30,7	75	7,4	1,9
70-79	3.422	2.176	23,8	155	32,6	213	21,1	6,2
80-89	2.820	1.699	18,6	24	5,1	467	46,2	16,6
90 y +	1.074	544	5,9	0	0,0	215	21,3	20,0
<b>Total</b>	<b>25.054</b>	<b>9.157</b>	<b>100%</b>	<b>475</b>	<b>100%</b>	<b>1.010</b>	<b>100%</b>	

Grupo de edad (años)	Hombres							
	Confirmados	Hospitalizados totales		UCI		Fallecidos		
	n	n	%	n	%	n	%	Letalidad(%)
0-9	110	39	0,3	2	0,2	0	0,0	0,0
10-19	162	22	0,2	1	0,1	0	0,0	0,0
20-29	1.106	224	1,7	13	1,1	6	0,4	0,5
30-39	2.210	584	4,4	42	3,5	5	0,3	0,2
40-49	3.586	1.317	9,9	96	7,9	19	1,1	0,5
50-59	4.382	2.056	15,5	202	16,7	55	3,2	1,3
60-69	4.589	2.654	20,0	373	30,8	150	8,8	3,3
70-79	4.994	3.551	26,8	442	36,5	541	31,6	10,8
80-89	3.297	2.355	17,7	38	3,1	720	42,0	21,8
90 y +	730	470	3,5	3	0,2	218	12,7	29,9
<b>Total</b>	<b>25.166</b>	<b>13.272</b>	<b>100%</b>	<b>1.212</b>	<b>100%</b>	<b>1.714</b>	<b>100%</b>	

\*Datos obtenidos del análisis sobre 50.220 casos notificados con información de edad y sexo.

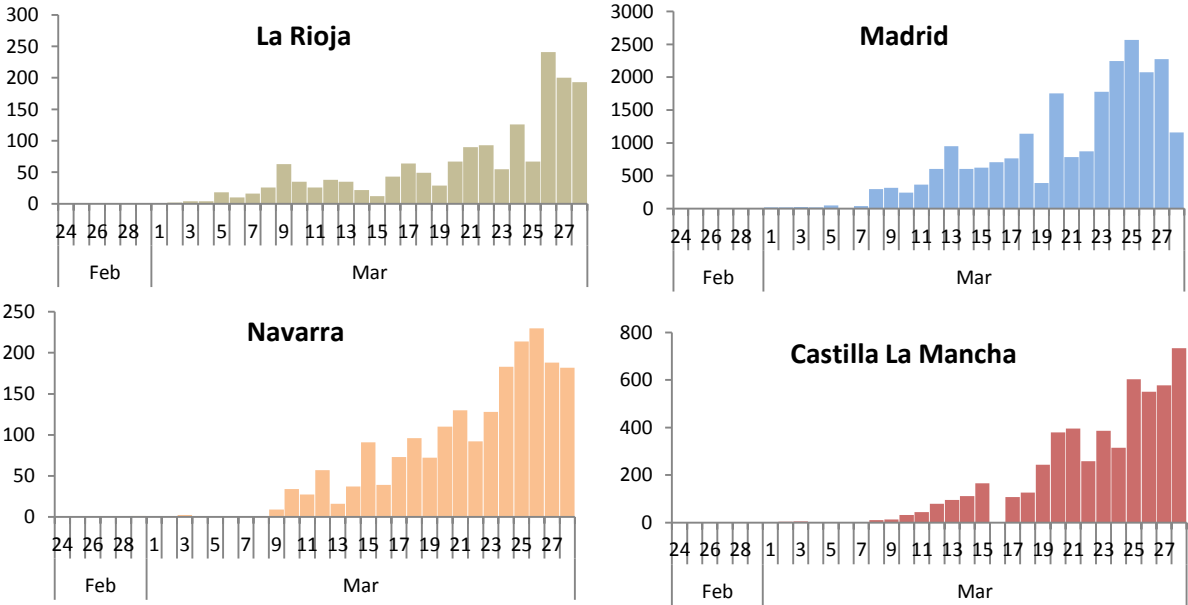
Fuente elaboración propia

Figura 1. Casos diarios confirmados de COVID-19 por fecha de notificación, diagnóstico e inicio de síntomas.

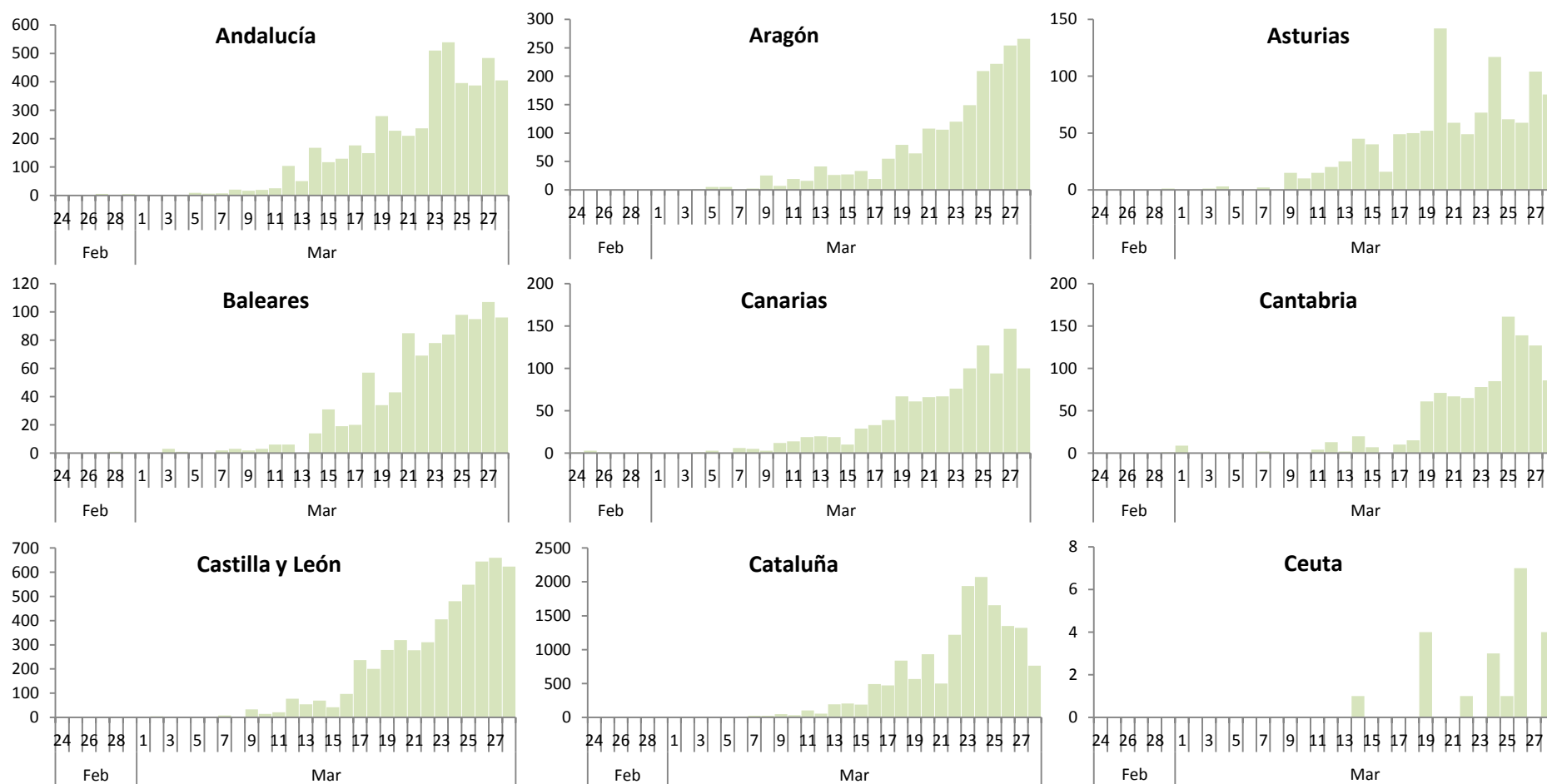


\*Se dispone de fecha de inicio de síntomas en 30.582 casos y de diagnóstico en 38.057 casos

Figura 2. Casos diarios confirmados de COVID-19 por fecha de notificación en las Comunidades Autónomas con mayor incidencia en los últimos 14 días, 29.03.2020 (datos consolidados a las 21:00 horas del 28.03.2020)



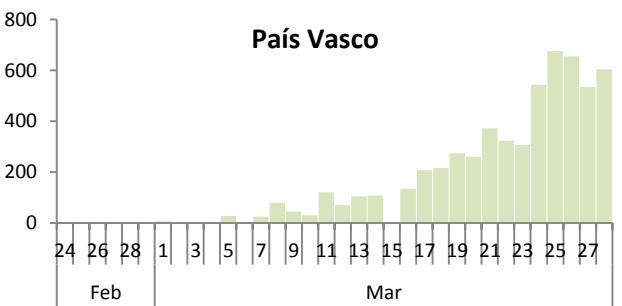
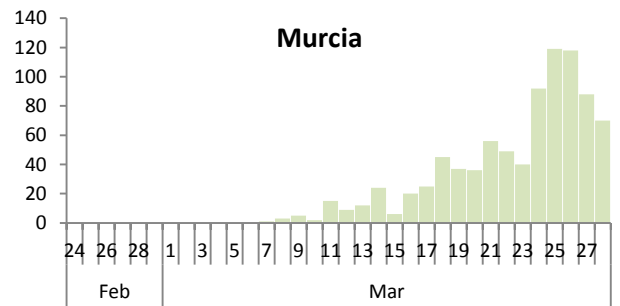
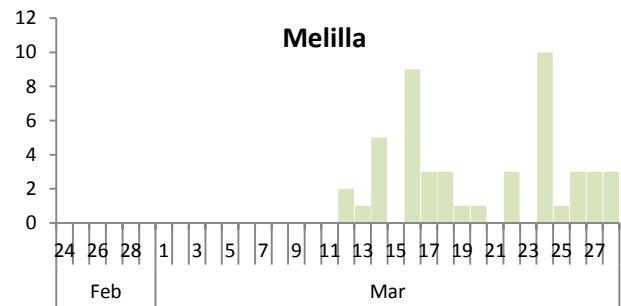
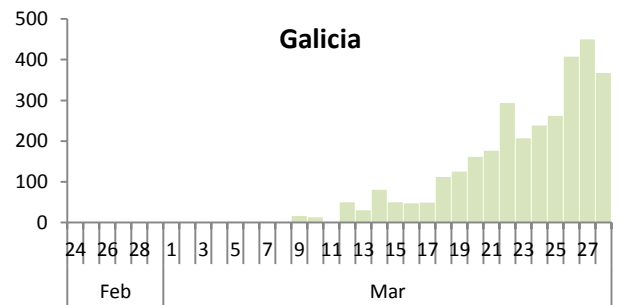
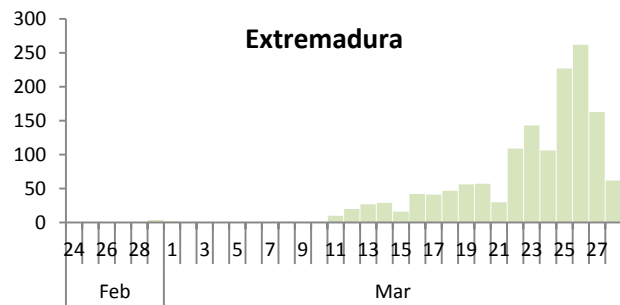
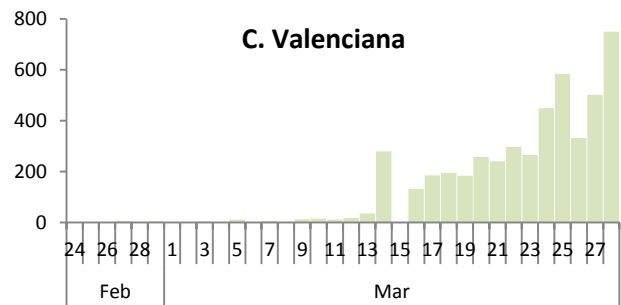
**Figura 3.** Casos diarios confirmados de COVID-19 por fecha de notificación por Comunidades Autónomas, 29.03.2020 (datos consolidados a las 21:00 horas del 28.03.2020).





SECRETARIA GENERAL DE SANIDAD  
DIRECCIÓN GENERAL DE SALUD PÚBLICA, CALIDAD E INNOVACIÓN

### Centro de Coordinación de Alertas y Emergencias Sanitarias





SECRETARÍA GENERAL DE SANIDAD  
DIRECCIÓN GENERAL DE SALUD PÚBLICA, CALIDAD E INNOVACIÓN

**Centro de Coordinación de Alertas y Emergencias Sanitarias**

**SITUACIÓN INTERNACIONAL** (datos consultados a las 8:00 horas del 29.03.2020)<sup>1</sup>

**Situación en Europa:**

En Europa, hasta el día de hoy se han notificado al menos 349.409 casos confirmados. (Tabla 3) Los países con más casos notificados son Italia, España, Alemania y Francia. El país con mayor número de fallecidos es Italia (10.023) seguido de España (6.528) y Francia (2.314) (Tabla 4 y Figura 4).

**Tabla 3.** Casos confirmados de COVID-19 en Europa. (Datos consultados a las 8:00 horas del 29.03.2020)

Países	Casos	Países	Casos	Países	Casos	Países	Casos
Italia	92.472	Suecia	3.046	Croacia	586	San Marino	228
España	78.797	Chequia	2.279	Estonia	575	Macedonia del Norte	219
Alemania	48.582	Irlanda	2.121	Serbia	528	República de Moldavia	199
Francia	37.575	Dinamarca	2.046	Armenia	372	Albania	197
Reino Unido	17.089	Luxemburgo	1.605	Lituania	358	Chipre	162
Suiza	13.213	Polonia	1.389	Hungría	343	Islas Faroe	144
Países Bajos	8.603	Rumanía	1.292	Ucrania	311	Bielorrusia	94
Austria	7.697	Rusia	1.264	Eslovaquia	295	Georgia	85
Bélgica	7.284	Finlandia	1.025	Bulgaria	293	Montenegro	70
Turquía	5.698	Grecia	966	Andorra	289	Liechtenstein	60
Portugal	4.268	Islandia	890	Letonia	280	Gibraltar	55
Noruega	3.581	Eslovenia	632	Bosnia y Herzegovina	233	Mónaco	19
<b>Total</b>					<b>349.409</b>		

<sup>1</sup> Datos consultados en las páginas web de las autoridades sanitarias de los propios países, en la página web de la Oficina Regional para Europa de la OMS.

**Tabla 4.** Casos confirmados, IA de los últimos 14 días, nº de fallecidos y letalidad en los países más afectados de Europa (Datos consultados a las 8:00 horas del 29.03.2020)

	Italia	España	Alemania	Francia	Reino Unido	Suiza
<b>Casos confirmados</b>	92.472	78.797	48.582	37.575	17.089	13.213
<b>Casos nuevos</b>	5.974	6.549	6.294	4.611	2.546	1.052
<b>IA últimos 14 días</b>	117,92	151,04	54,10	49,37	23,61	
<b>N fallecidos</b>	10.023	6.528	325	2.314	1.019	235
<b>Letalidad (%)</b>	10,8	8,3	0,7	6,2	6,0	1,8

IA: Incidencia acumulada (casos acumulados por 100.000 habitantes)



GOBIERNO DE ESPAÑA

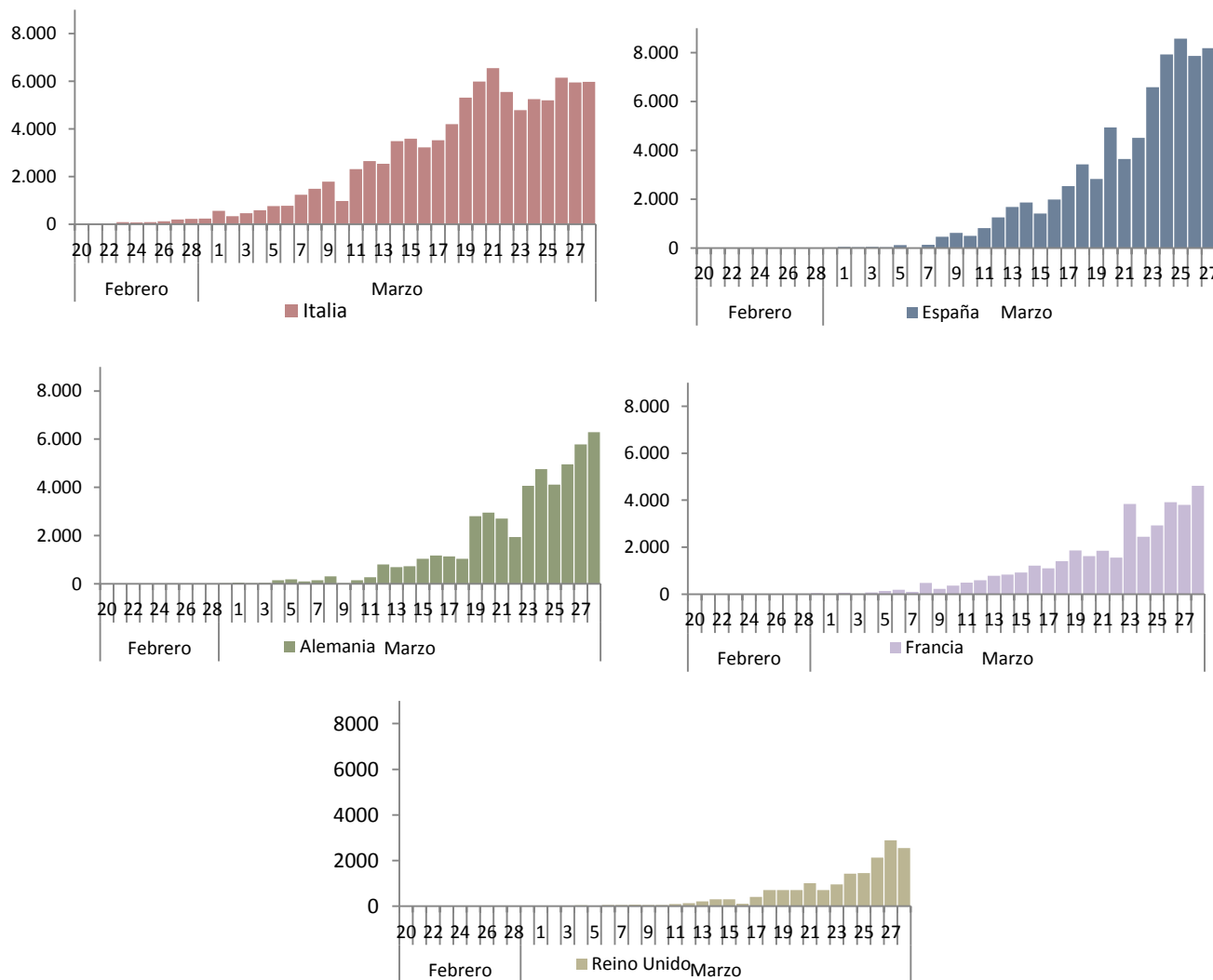
MINISTERIO DE SANIDAD

SECRETARIA GENERAL DE SANIDAD

DIRECCIÓN GENERAL DE SALUD PÚBLICA, CALIDAD E INNOVACIÓN

### Centro de Coordinación de Alertas y Emergencias Sanitarias

**Figura 4.** Casos nuevos confirmados de COVID-19 por fecha de notificación en Italia, España, Alemania, Francia y Reino Unido. (Datos consultados a las 8:00 horas del 29.03.2020)





**Situación a nivel global y otros países fuera de Europa:**

A nivel global hasta el día de hoy se han notificado al menos 575.444 casos y 28.087 fallecidos (Tabla 5). Los países de fuera de Europa que han registrado más casos son Estados Unidos, China, Irán y Corea del Sur (Tabla 5 y Figura 5). En Estados Unidos, los Estados que más casos han notificado según CDC son Nueva York (38.977), Nueva Jersey (6.876), California (3.777) y Washington (3.207)

**Tabla 5.** Casos confirmados, IA de los últimos 14 días, nº de fallecidos y letalidad en Estados Unidos, China, Irán, Corea del Sur y a nivel global. (Datos consultados a las 8:00 horas del 29.03.2020)

	Estados Unidos	China	Irán	Corea del Sur	Global
<b>Casos confirmados</b>	103.321	82.341	35.408	9.583	575.444
<b>Casos nuevos</b>	17.965	128	3.076	105	
<b>IA últimos 14 días</b>	39,90	0,09	29,63	2,91	
<b>N fallecidos</b>	1.668	3.306	2.517	152	28.087
<b>Letalidad (%)</b>	1,6	4,02	7,1	1,6	4,8

*IA: Incidencia acumulada (casos acumulados por 100.000 habitantes)*

Figura 5. Casos nuevos confirmados de COVID-19 por fecha de notificación en Estados Unidos, Irán y Corea del Sur. (Datos consultados a las 8:00 horas del 29.03.2020)

