

Actualización nº 60. Enfermedad por el coronavirus (COVID-19).

31.03.2020 (datos consolidados a las 21:00 horas del 30.03.2020)

1. SITUACIÓN ACTUAL

Situación en España:

En España, hasta el momento se han registrado 94.417 casos, 8.189 fallecidos y 19.259 curados (Tabla 1 y Figura 1). Las Comunidades Autónomas con una mayor incidencia acumulada en los últimos 14 días son La Rioja, Madrid, Navarra y Castilla La Mancha (Figura 2 y Figura 3). La distribución por grupos de edad de casos hospitalizados, ingresados en UCI y fallecidos se recoge en la Tabla 2.

Tabla 1. Casos COVID-19, incidencia acumulada (IA) en los últimos 14 días, ingreso en UCI y fallecidos por Comunidades Autónomas en España, 31.03.20 (datos consolidados a las 21:00 horas del 30.03.2020).

CCAA	TOTAL confirmados*	IA (14 d.)	Casos que han precisado hospitalización*	Casos que han precisado ingreso en UCI	Fallecidos	Curados	Nuevos
Andalucía	5.818	61,03	2.867	235	248	160	413
Aragón	2.272	156,52	1.176	165	138	204	194
Asturias	1.236	101,97	529	65	55	90	78
Baleares	1.069	85,00	399	85	42	111	69
Canarias	1.262	51,73	483	94	55	57	58
Cantabria	1.171	191,54	522	50	37	35	71
Castilla La Mancha	6.424	288,12	3.225	344	708	296	566
Castilla y León	6.211	240,88	2.601	325	516	1.028	410
Cataluña	18.773	226,43	12.974	1.652	1.672	4.966	2.616
Ceuta	34	38,93	3	3	1	0	9
C. Valenciana	5.508	99,27	2.189	356	339	200	398
Extremadura	1.628	138,15	371	51	133	91	68
Galicia	4.039	138,80	1.250	149	84	187	316
Madrid	27.509	339,74	15.140	1.514	3.603	9.330	3.419
Melilla	54	42,78	27	3	1	0	3
Murcia	974	58,71	283	59	34	20	35
Navarra	2.305	304,49	1.035	99	113	192	159
País Vasco	6.320	251,61	3.594	307	325	1.796	263
La Rioja	1.810	459,28	575	51	85	496	77
ESPAÑA	94.417	177,01	49.243	5.607	8.189	19.259	9.222

IA: Incidencia acumulada (casos acumulados por 100.000 habitantes)

Los datos de las CCAA están en continua revisión y ciertas oscilaciones diarias pueden deberse a procesos de depuración de datos y no a variaciones reales acontecidas de un día a otro.

* Los casos confirmados no provienen de la suma de pacientes hospitalizados, curados y fallecidos, ya que no son excluyentes. Pacientes fallecidos y curados pueden haber precisado hospitalización y por tanto computar en ambos grupos. Los pacientes que han precisado UCI también computan en los pacientes que han requerido hospitalización.

Fuente elaboración propia

Tabla 2. Distribución de casos hospitalizados, ingresados en UCI y fallecidos por grupos de edad con datos notificados incluyendo edad y sexo*. (datos consolidados a las 21:00 horas del 30.03.2020).

Grupo de edad (años)	Total								
	Confirmados	Hospitalizados totales			UCI		Fallecidos		
	n	n	%	n	%	n	%	Letalidad(%)	
0-9	234	74	0,3	4	0,2	1	0,0	0,4	
10-19	393	53	0,2	2	0,1	1	0,0	0,3	
20-29	3.016	474	1,9	22	1,2	6	0,2	0,2	
30-39	5.656	1.163	4,6	66	3,6	13	0,4	0,2	
40-49	8.493	2.442	9,7	149	8,1	43	1,3	0,5	
50-59	10.108	3.744	14,9	303	16,5	99	3,0	1,0	
60-69	9.396	5.023	20,0	570	31,1	295	8,8	3,1	
70-79	9.295	6.405	25,5	643	35,1	914	27,4	9,8	
80-89	6.859	4.576	18,2	71	3,9	1442	43,2	21,0	
90 y +	2.034	1.138	4,5	3	0,2	523	15,7	25,7	
Total	55.484	25.092	100%	1833	100%	3337	100%		

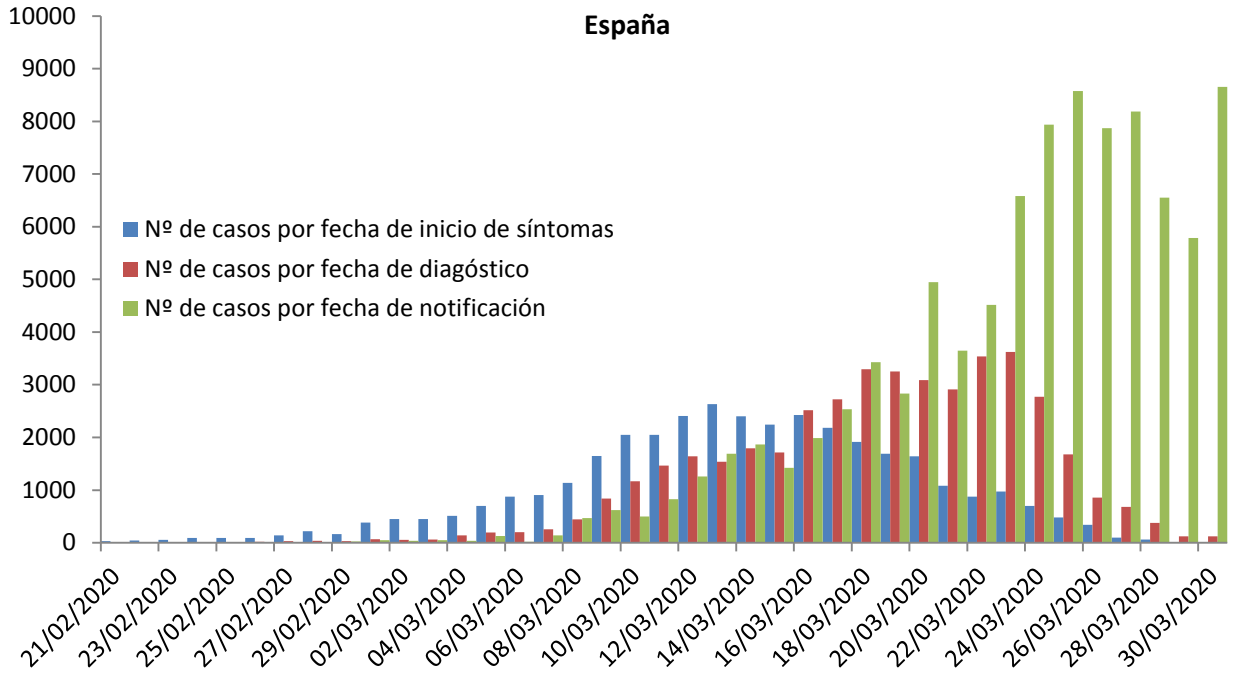
Grupo de edad (años)	Mujeres								
	Confirmados	Hospitalizados totales			UCI		Fallecidos		
	n	n	%	n	%	n	%	Letalidad(%)	
0-9	119	35	0,3	1	0,2	1	0,1	0,8	
10-19	208	29	0,3	0	0,0	1	0,1	0,5	
20-29	1.808	229	2,2	10	1,5	0	0,0	0,0	
30-39	3.237	540	5,2	30	4,5	6	0,5	0,2	
40-49	4.539	985	9,6	51	7,7	18	1,5	0,4	
50-59	5.295	1.472	14,3	109	16,4	27	2,2	0,5	
60-69	4.329	2.037	19,7	214	32,2	96	7,8	2,2	
70-79	3.800	2.446	23,7	207	31,1	261	21,1	6,9	
80-89	3.148	1.933	18,7	43	6,5	568	45,9	18,0	
90 y +	1.199	608	5,9	0	0,0	259	20,9	21,6	
Total	27.682	10.314	100%	665	100%	1.237	100%		

Grupo de edad (años)	Hombres								
	Confirmados	Hospitalizados totales			UCI		Fallecidos		
	n	n	%	n	%	n	%	Letalidad(%)	
0-9	115	39	0,3	3	0,3	0	0,0	0,0	
10-19	185	24	0,2	2	0,2	0	0,0	0,0	
20-29	1.204	243	1,6	12	1,0	6	0,3	0,5	
30-39	2.419	623	4,2	36	3,1	7	0,3	0,3	
40-49	3.952	1.455	9,9	97	8,2	25	1,2	0,6	
50-59	4.810	2.271	15,4	193	16,4	72	3,4	1,5	
60-69	5.064	2.985	20,2	356	30,2	202	9,6	4,0	
70-79	5.494	3.956	26,8	436	37,0	653	31,1	11,9	
80-89	3.710	2.642	17,9	41	3,5	874	41,6	23,6	
90 y +	835	530	3,6	3	0,3	264	12,6	31,6	
Total	27.788	14.768	100%	1.179	100%	2.103	100%		

*Datos obtenidos del análisis sobre 55.470 casos notificados con información de edad y sexo.

Fuente elaboración propia

Figura 1. Casos diarios confirmados de COVID-19 por fecha de notificación, diagnóstico e inicio de síntomas.



*Se dispone de fecha de inicio de síntomas en 36.470 casos y de diagnóstico en 43.222 casos.

Figura 2. Casos diarios confirmados de COVID-19 por fecha de notificación en las Comunidades Autónomas con mayor incidencia en los últimos 14 días, 31.03.2020 (datos consolidados a las 21:00 horas del 30.03.2020)

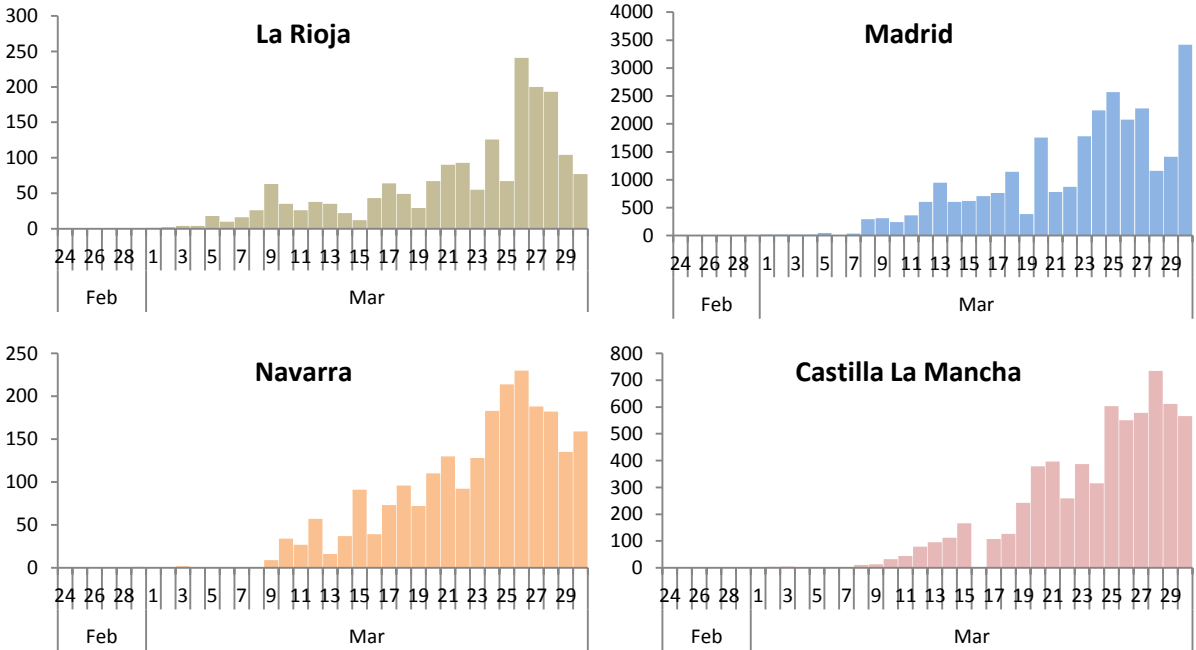
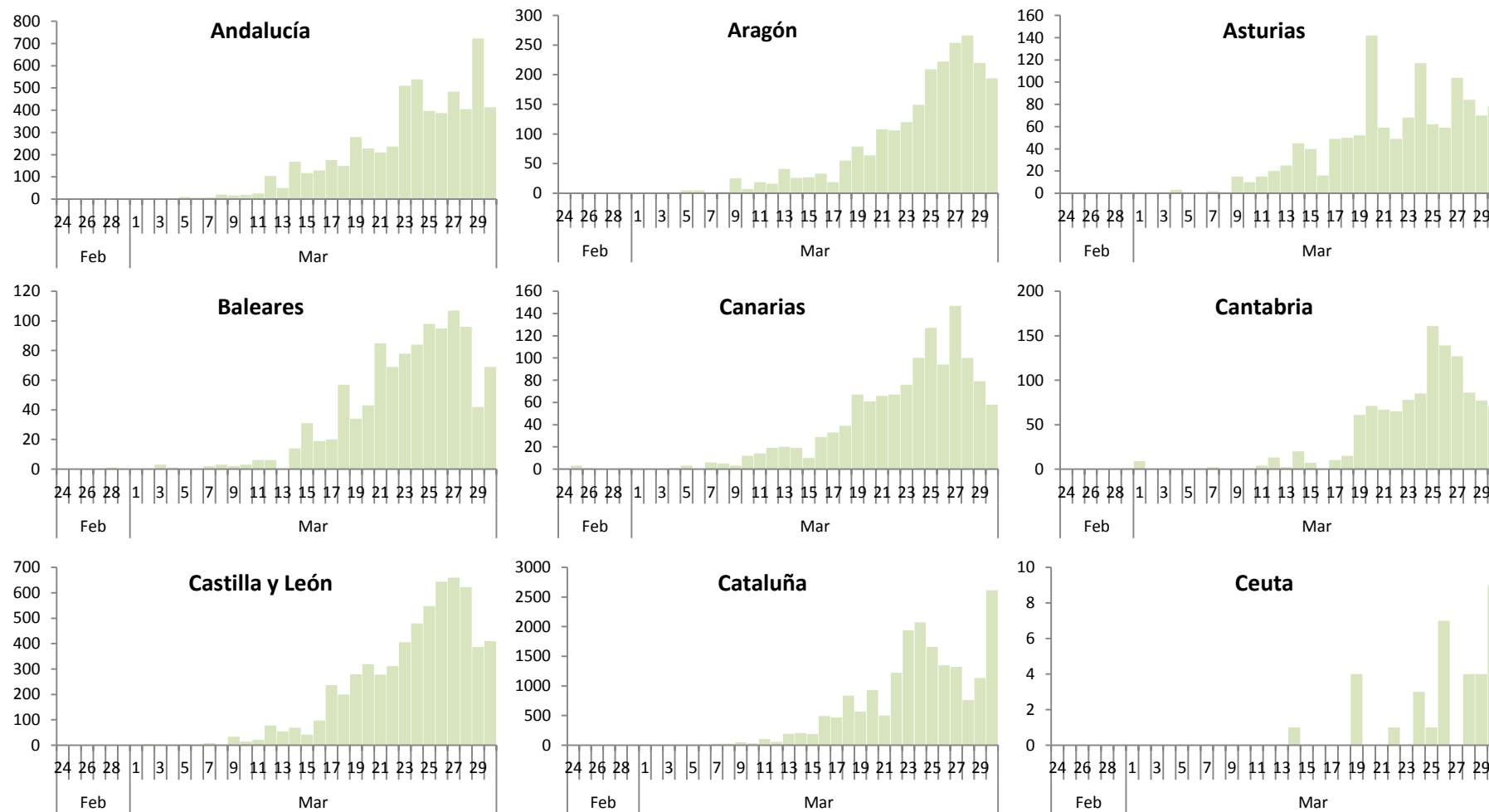


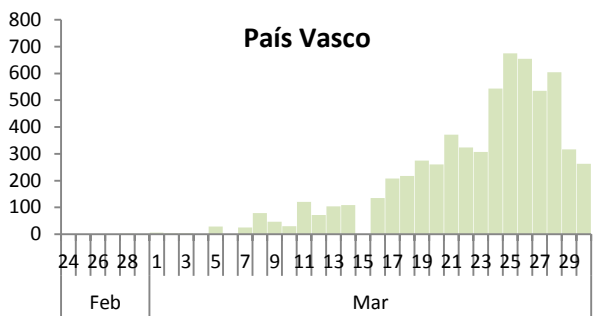
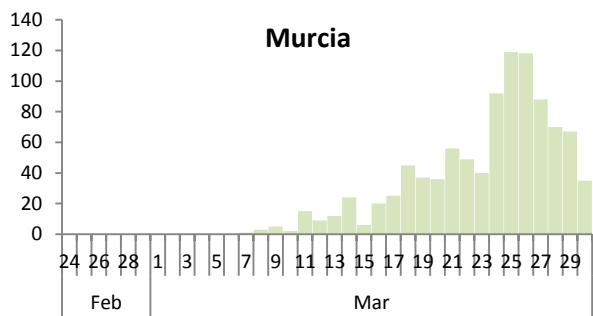
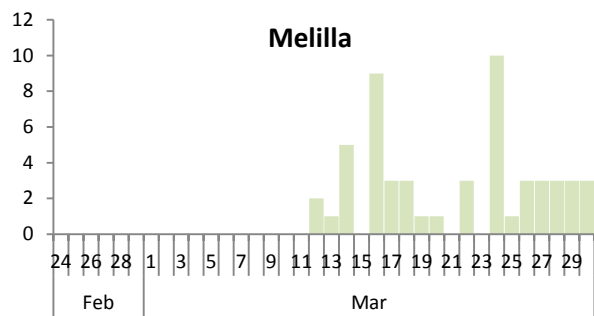
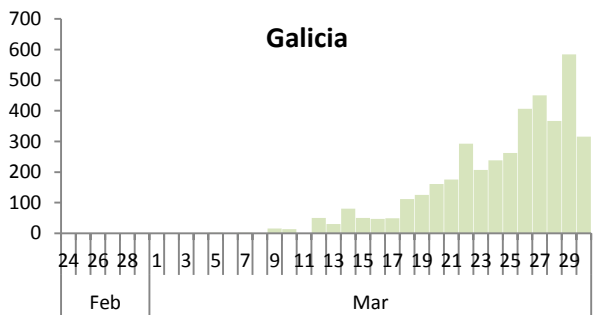
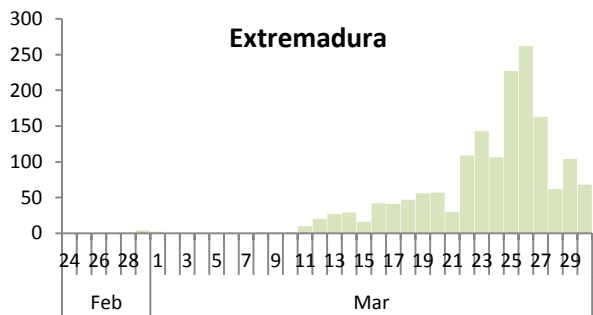
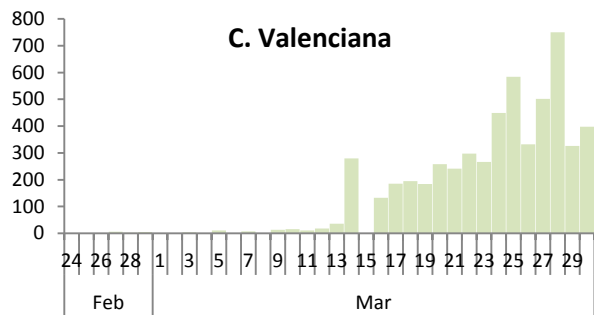
Figura 3. Casos diarios confirmados de COVID-19 por fecha de notificación por Comunidades Autónomas, 31.03.2020 (datos consolidados a las 21:00 horas del 30.03.2020).





SECRETARIA GENERAL DE SANIDAD
DIRECCIÓN GENERAL DE SALUD PÚBLICA, CALIDAD E INNOVACIÓN

Centro de Coordinación de Alertas y Emergencias Sanitarias





SECRETARIA GENERAL DE SANIDAD
DIRECCIÓN GENERAL DE SALUD PÚBLICA, CALIDAD E INNOVACIÓN

Centro de Coordinación de Alertas y Emergencias Sanitarias

SITUACIÓN INTERNACIONAL (datos consultados a las 8:00 horas del 31.03.2020)¹

Situación en Europa:

En Europa, hasta el día de hoy se han notificado al menos 415.383 casos confirmados. (Tabla 3) Los países con más casos notificados son Italia, España, Alemania y Francia. El país con mayor número de fallecidos es Italia (11.591) seguido de España (8.189) y Francia (3.025) (Tabla 4 y Figura 4 Figura 2).

Tabla 3. Casos confirmados de COVID-19 en Europa. (Datos consultados a las 8:00 horas del 31.03.2020)

Países	Casos	Países	Casos	Países	Casos	Países	Casos
Italia	101.739	Suecia	3.700	Eslovenia	730	República de Moldavia	263
España	94.417	Chequia	2.829	Croacia	713	Macedonia del Norte	259
Alemania	57.298	Irlanda	2.615	Estonia	679	San Marino	229
Francia	44.550	Dinamarca	2.395	Lituania	484	Albania	223
Reino Unido	22.141	Luxemburgo	1.950	Armenia	482	Chipre	214
Suiza	15.475	Polonia	1.862	Ucrania	480	Islas Faroe	159
Países Bajos	10.866	Rusia	1.534	Hungría	447	Georgia	98
Bélgica	10.836	Rumanía	1.452	Letonia	376	Bielorrusia	94
Turquía	9.271	Finlandia	1.218	Bulgaria	346	Montenegro	85
Austria	8.813	Grecia	1.061	Andorra	341	Gibraltar	65
Portugal	5.962	Islandia	1.020	Eslovaquia	336	Liechtenstein	62
Noruega	4.102	Serbia	741	Bosnia y Herzegovina	325	Mónaco	46
Total					415.383		

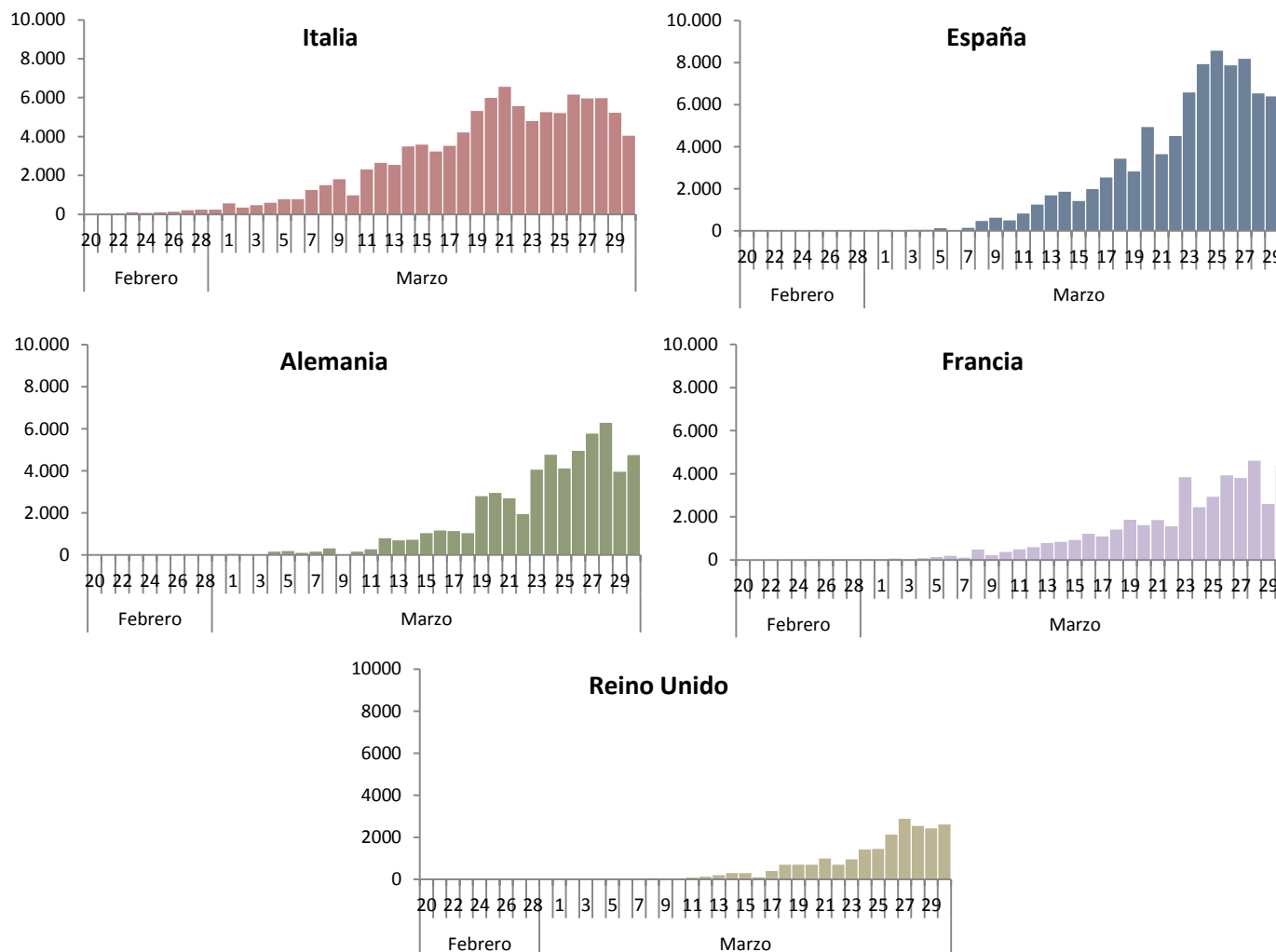
¹ Datos consultados en las páginas web de las autoridades sanitarias de los propios países, en la página web de la Oficina Regional para Europa de la OMS.

Tabla 4. Casos confirmados, IA de los últimos 14 días, nº de fallecidos y letalidad en los países más afectados de Europa (Datos consultados a las 8:00 horas del 31.03.2020)

	Italia	España	Alemania	Francia	Reino Unido	Suiza
Casos confirmados	101.739	94.417	57.298	44.550	22.141	15.475
Casos nuevos	4.050	9.222	4.751	4.376	2.619	1.139
IA últimos 14 días	121,96	177,01	61,95	56,60	30,47	
Nº fallecidos	11.591	8.189	455	3.025	1.408	295
Letalidad (%)	11,4	8,7	0,8	6,8	6,4	1,9

IA: Incidencia acumulada (casos acumulados por 100.000 habitantes)

Figura 4. Casos nuevos confirmados de COVID-19 por fecha de notificación en Italia, España, Alemania, Francia y Reino Unido. (Datos consultados a las 8:00 horas del 31.03.2020)



Situación a nivel global y otros países fuera de Europa:

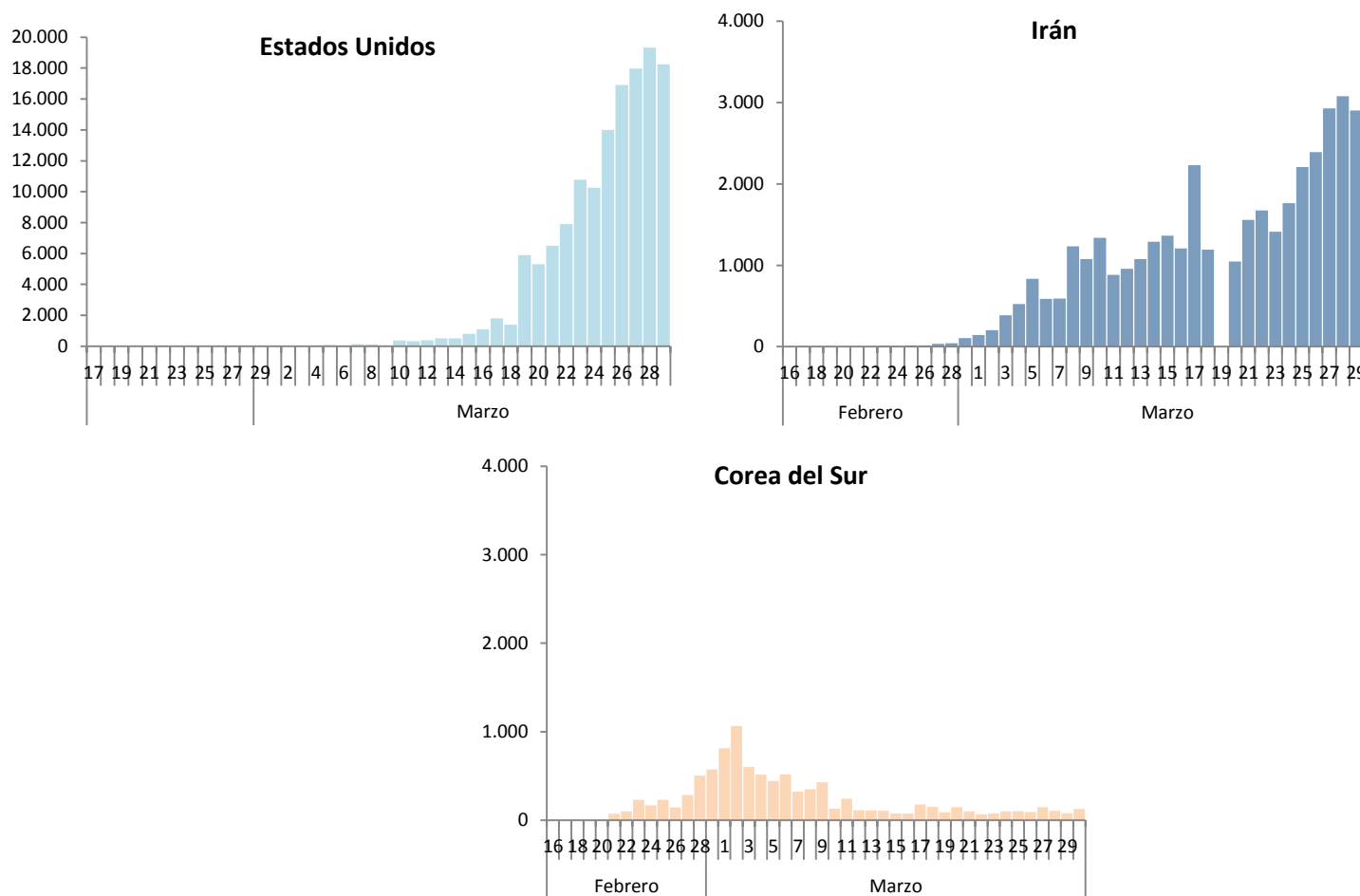
A nivel global hasta el día de hoy se han notificado al menos 697.244 casos y 33.601 fallecidos (Tabla 5). Los países de fuera de Europa que han registrado más casos son Estados Unidos, China, Irán y Corea del Sur (Tabla 5 y Figura 5). En Estados Unidos, los Estados que más casos han notificado según CDC son Nueva York (59.219), Nueva Jersey (13.386), California (5.739) y Michigan (5.486)

Tabla 5. Casos confirmados, IA de los últimos 14 días, nº de fallecidos y letalidad en Estados Unidos, China, Irán, Corea del Sur y a nivel global. (Datos consultados a las 8:00 horas del 31.03.2020)

	Estados Unidos	China	Irán	Corea del Sur	Global
Casos confirmados	140.904	82.545	41.495	9.786	697.244
Casos nuevos	18.251	98	3.186	125	
IA últimos 14 días	41,99	0,10	33,95	3,01	
Nº fallecidos	2.405	3.314	2.757	162	33.601
Letalidad (%)	1,7	4,01	6,6	1,7	4,8

IA: Incidencia acumulada (casos acumulados por 100.000 habitantes)

Figura 5. Casos nuevos confirmados de COVID-19 por fecha de notificación en Estados Unidos, Irán y Corea del Sur. (Datos consultados a las 8:00 horas del 31.03.2020)





SECRETARIA GENERAL
DE SANIDAD

DIRECCIÓN GENERAL DE
SALUD PÚBLICA, CALIDAD
E INNOVACIÓN

**Centro de Coordinación de
Alertas y Emergencias
Sanitarias**