

## Actualización nº 64. Enfermedad por el coronavirus (COVID-19).

03.04.2020 (datos consolidados a las 21:00 horas del 02.04.2020)

### 1. SITUACIÓN ACTUAL

#### Situación en España:

En España, hasta el momento se han registrado 117.710 casos, 10.935 fallecidos y 30.513 curados (Tabla 1 y Figura 1). Las Comunidades Autónomas con una mayor incidencia acumulada en los últimos 14 días son La Rioja, Madrid, Castilla La Mancha y Navarra (Figura 2 y Figura 3). La distribución por grupos de edad de casos hospitalizados, ingresados en UCI y fallecidos se recoge en la Tabla 2.

**Tabla 1.** Casos COVID-19, incidencia acumulada (IA) en los últimos 14 días, ingreso en UCI y fallecidos por Comunidades Autónomas en España, 03.04.2020 (datos consolidados a las 21:00 horas del 02.04.2020).

CCAA	TOTAL confirmados*	IA (14 d.)	Casos que han precisado hospitalización*	Casos que han ingresado en UCI	Fallecidos	Curados	Nuevos
Andalucía	7.374	72,34	3.673	338	376	258	402
Aragón	2.889	191,69	1.431	180	224	378	189
Asturias	1.433	106,47	702	86	70	154	49
Baleares	1.257	91,70	587	112	69	375	53
Canarias	1.490	55,87	605	120	73	102	46
Cantabria	1.321	202,55	592	59	64	74	53
Castilla La Mancha	8.523	367,90	3.168 <sup>‡</sup>	355 <sup>‡</sup>	916	579	841
Castilla y León	7.875	280,39	2.711 <sup>‡</sup>	355 <sup>‡</sup>	723	1.759	520
Cataluña	23.460	263,05	17.257	2.053	2.335	7.849	1.656
Ceuta	62	67,24	8	3	1	2	7
C. Valenciana	6.624	110,30	2.064 <sup>‡</sup>	386 <sup>‡</sup>	511	592	316
Extremadura	1.893	149,48	415	64	200	164	56
Galicia	5.219	171,92	1.630	178 <sup>‡</sup>	138	435	377
Madrid	34.188	405,54	15.050 <sup>‡</sup>	1.506 <sup>‡</sup>	4.483	13.850	2.033
Melilla	70	53,19	34	3	2	4	8
Murcia	1.145	62,99	405	72	46	90	61
Navarra	2.836	348,82	1.284	119	151	294	154
País Vasco	7.827	288,16	4.283	363	444	2.809	510
La Rioja	2.224	545,14	738	64	109	745	141
<b>ESPAÑA</b>	<b>117.710</b>	<b>207,82</b>	<b>56.637</b>	<b>6.416</b>	<b>10.935</b>	<b>30.513</b>	<b>7.472</b>

IA: Incidencia acumulada (casos acumulados por 100.000 habitantes)

Los datos de las CCAA están en continua revisión y ciertas oscilaciones diarias pueden deberse a procesos de depuración de datos y no a variaciones reales acontecidas de un día a otro.

\* Los casos confirmados no provienen de la suma de pacientes hospitalizados, curados y fallecidos, ya que no son excluyentes. Pacientes fallecidos y curados pueden haber precisado hospitalización y por tanto computar en ambos grupos. Los pacientes que han precisado UCI también computan en los pacientes que han requerido hospitalización.

<sup>‡</sup> Los datos de estas comunidades son datos de prevalencia (personas ingresadas a fecha de hoy). No reflejan el total de personas que han sido hospitalizadas o ingresadas en UCI a lo largo del periodo de notificación.

Fuente elaboración propia

**Tabla 2.** Distribución de casos hospitalizados, ingresados en UCI y fallecidos por grupos de edad con datos notificados incluyendo edad y sexo\*. (datos consolidados a las 21:00 horas del 02.04.2020).

Grupo de edad (años)	Total							
	Confirmados	Hospitalizados totales		UCI		Fallecidos		
	n	n	%	n	%	n	%	Letalidad(%)
0-9	251	86	0,3	7	0,3	0	0,0	0,0
10-19	445	78	0,2	3	0,1	1	0,0	0,2
20-29	3.662	557	1,7	30	1,2	6	0,1	0,2
30-39	6.997	1.411	4,3	89	3,4	19	0,4	0,3
40-49	10.759	3.119	9,5	227	8,8	48	1,1	0,4
50-59	12.986	4.947	15,0	453	17,5	133	2,9	1,0
60-69	11.927	6.720	20,4	823	31,8	387	8,5	3,2
70-79	11.630	8.348	25,3	859	33,2	1238	27,3	10,6
80-89	9.064	6.085	18,5	94	3,6	1945	42,8	21,5
90 y +	2.963	1.594	4,8	6	0,2	766	16,9	25,9
<b>Total</b>	<b>70.684</b>	<b>32.945</b>	<b>100%</b>	<b>2591</b>	<b>100%</b>	<b>4543</b>	<b>100%</b>	

Grupo de edad (años)	Mujeres							
	Confirmados	Hospitalizados totales		UCI		Fallecidos		
	n	n	%	n	%	n	%	Letalidad(%)
0-9	117	36	0,3	2	0,3	1	0,1	0,9
10-19	228	40	0,3	1	0,1	1	0,1	0,4
20-29	2.279	275	2,0	11	1,4	1	0,1	0,0
30-39	4.113	657	4,9	31	4,1	8	0,5	0,2
40-49	5.849	1.245	9,2	68	8,9	19	1,1	0,3
50-59	6.887	1.937	14,3	134	17,6	43	2,5	0,6
60-69	5.449	2.640	19,6	224	29,4	115	6,7	2,1
70-79	4.742	3.172	23,5	239	31,3	352	20,4	7,4
80-89	4.397	2.632	19,5	51	6,7	777	45,1	17,7
90 y +	1.824	868	6,4	2	0,3	405	23,5	22,2
<b>Total</b>	<b>35.885</b>	<b>13.502</b>	<b>100%</b>	<b>763</b>	<b>100%</b>	<b>1.722</b>	<b>100%</b>	

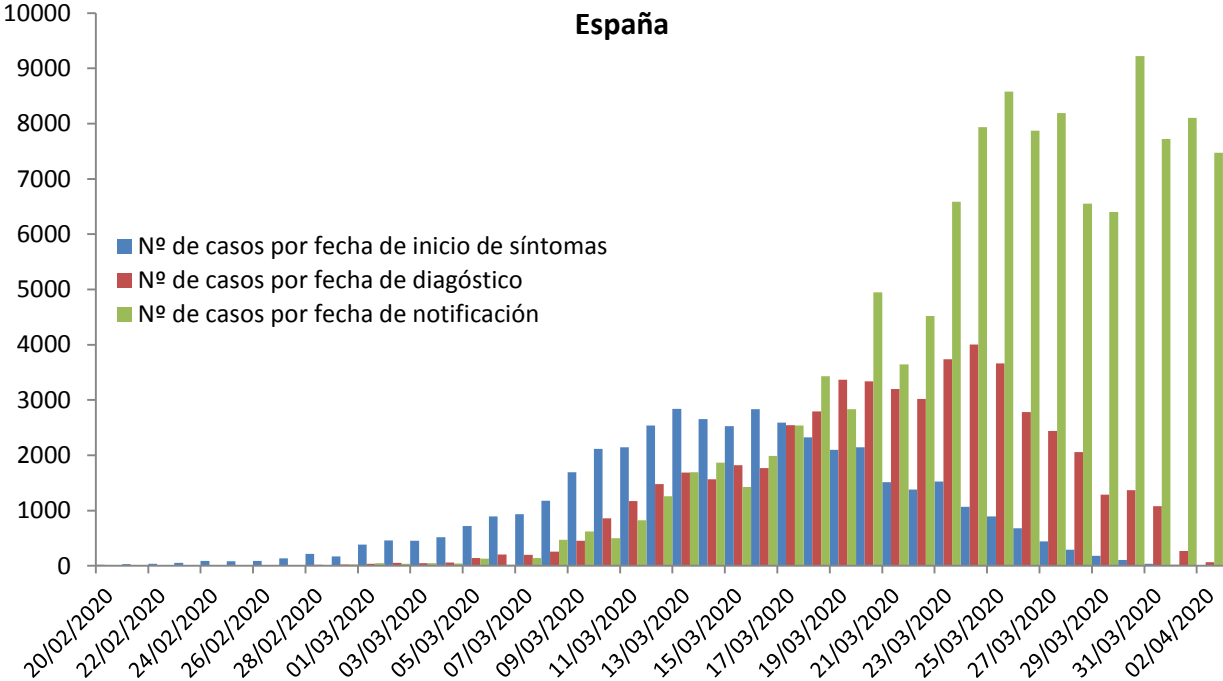
  

Grupo de edad (años)	Hombres							
	Confirmados	Hospitalizados totales		UCI		Fallecidos		
	n	n	%	n	%	n	%	Letalidad(%)
0-9	134	50	0,3	5	0,3	0	0,0	0,0
10-19	217	38	0,2	2	0,1	0	0,0	0,0
20-29	1.380	280	1,4	19	1,0	5	0,2	0,4
30-39	2.884	754	3,9	58	3,2	12	0,4	0,4
40-49	4.909	1.874	9,6	159	8,6	32	1,1	0,7
50-59	6.098	3.010	15,5	319	17,3	96	3,2	1,6
60-69	6.475	4.078	21,0	599	32,5	284	9,5	4,4
70-79	6.886	5.174	26,6	620	33,7	930	31,2	13,5
80-89	4.667	3.453	17,8	56	3,0	1237	41,5	26,5
90 y +	1.139	726	3,7	4	0,2	386	12,9	33,9
<b>Total</b>	<b>34.789</b>	<b>19.437</b>	<b>100%</b>	<b>1.841</b>	<b>100%</b>	<b>2.982</b>	<b>100%</b>	

\*Datos obtenidos del análisis sobre casos con edad y sexo 70.674 casos notificados con información de edad y sexo.

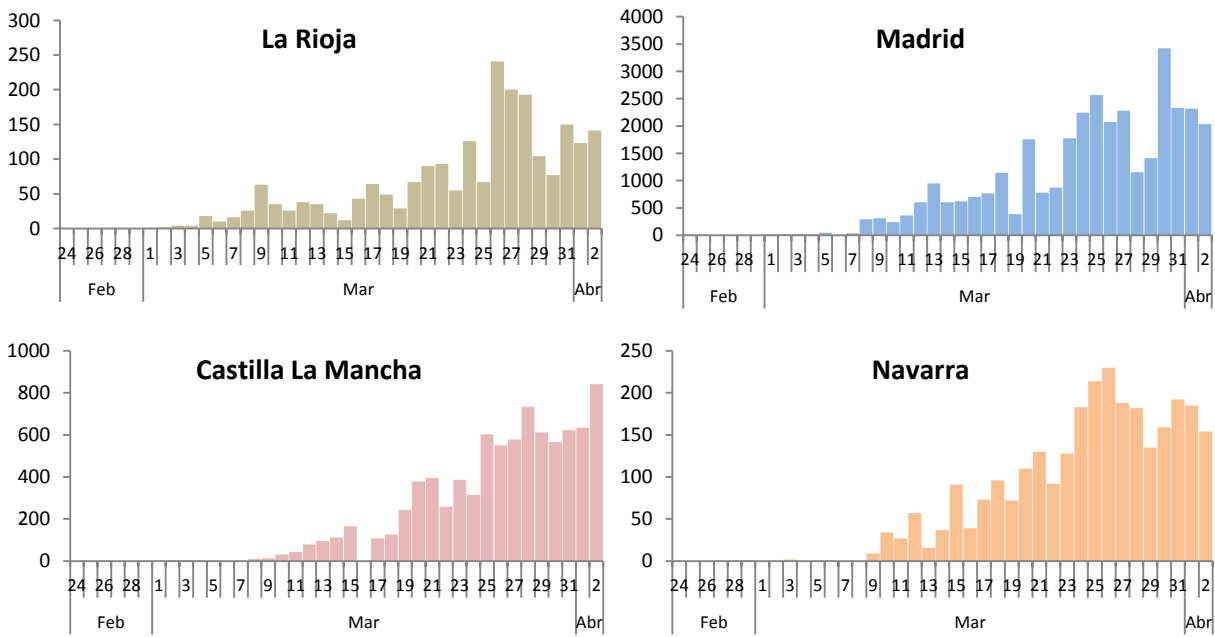
Fuente elaboración propia

**Figura 1.** Casos diarios confirmados de COVID-19 por fecha de notificación, diagnóstico e inicio de síntomas.



\* Se dispone de fecha de inicio de síntomas en 43.282 casos y de diagnóstico en 52.928 casos.

**Figura 2.** Casos diarios confirmados de COVID-19 por fecha de notificación en las Comunidades Autónomas con mayor incidencia en los últimos 14 días, 03.04.2020 (datos consolidados a las 21:00 horas del 02.04.2020)

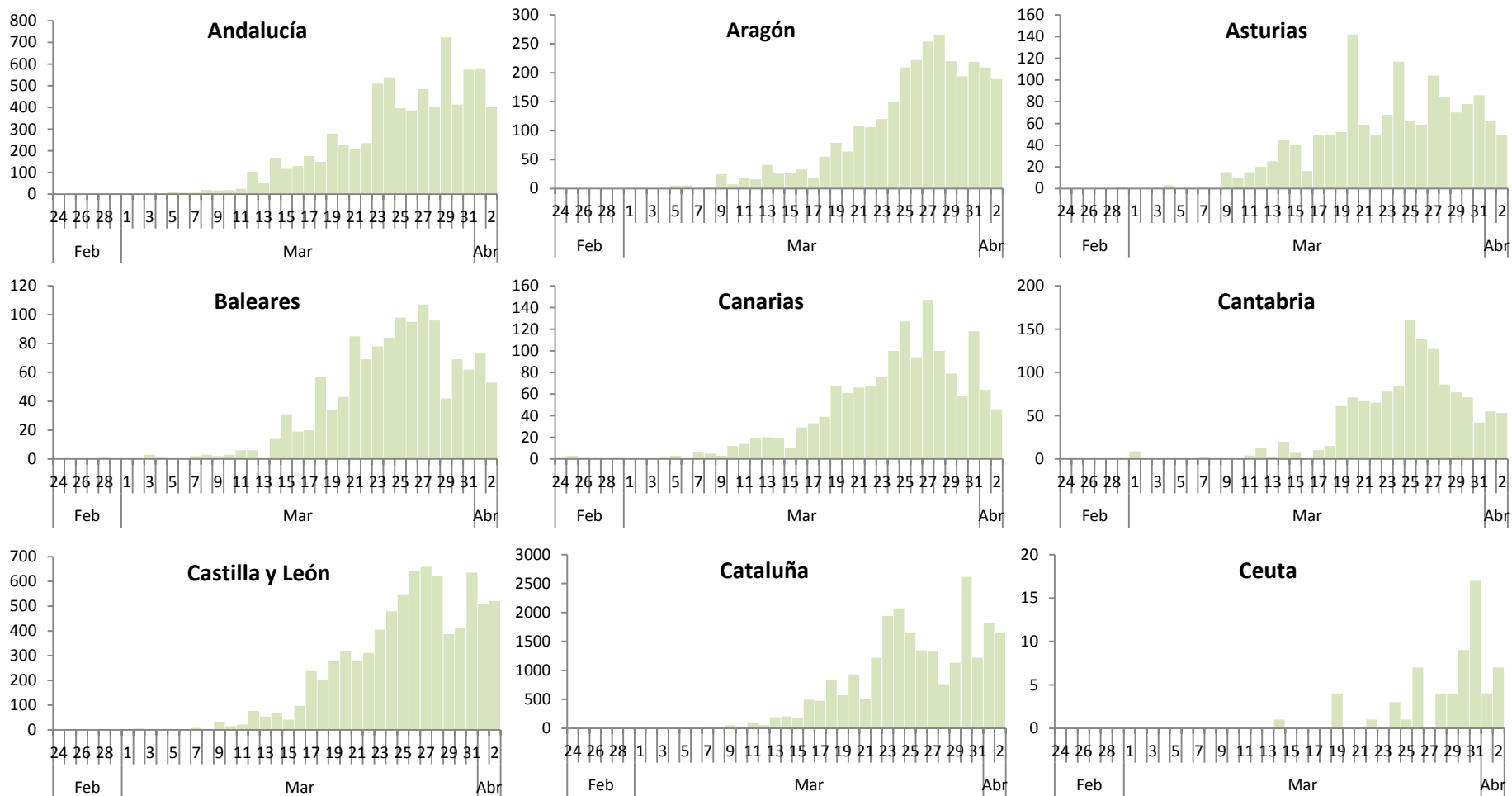




SECRETARIA GENERAL DE SANIDAD  
DIRECCIÓN GENERAL DE SALUD PÚBLICA, CALIDAD E INNOVACIÓN

### Centro de Coordinación de Alertas y Emergencias Sanitarias

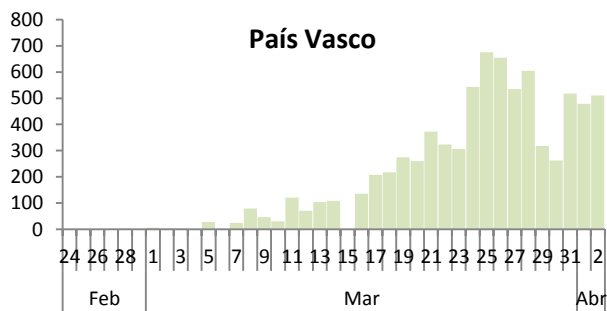
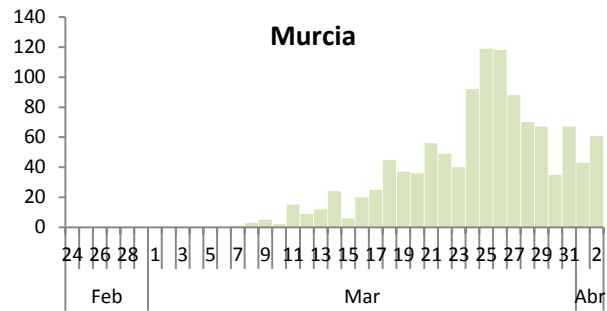
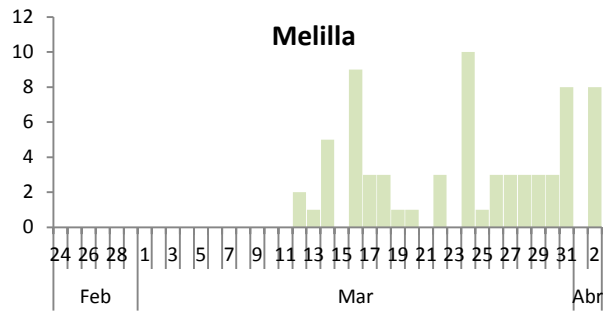
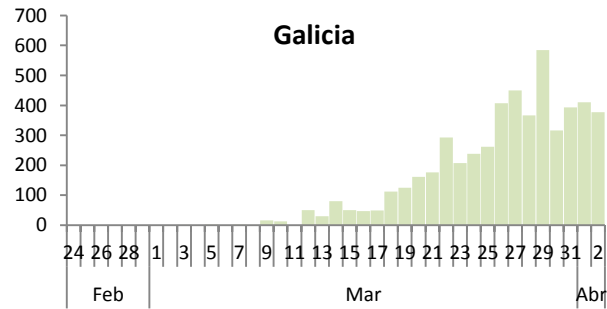
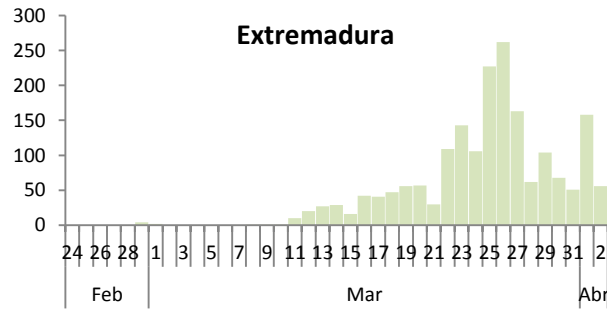
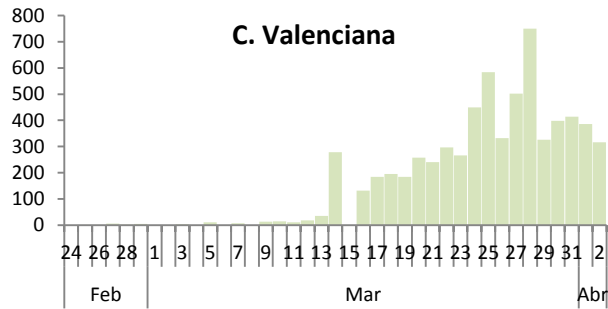
**Figura 3.** Casos diarios confirmados de COVID-19 por fecha de notificación por Comunidades Autónomas, 03.04.2020 (datos consolidados a las 21:00 horas del 02.04.2020).





SECRETARIA GENERAL DE SANIDAD  
DIRECCIÓN GENERAL DE SALUD PÚBLICA, CALIDAD E INNOVACIÓN

### Centro de Coordinación de Alertas y Emergencias Sanitarias





SECRETARÍA GENERAL  
DE SANIDAD

DIRECCIÓN GENERAL DE  
SALUD PÚBLICA, CALIDAD  
E INNOVACIÓN

**Centro de Coordinación de  
Alertas y Emergencias  
Sanitarias**

**SITUACIÓN INTERNACIONAL** (datos consultados a las 8:00 horas del 03.04.2020)<sup>1</sup>

**Situación en Europa:**

En Europa, hasta el día de hoy se han notificado al menos 524.035 casos confirmados. (Tabla 3) Los países con más casos notificados son España, Italia, Alemania y Francia. El país con mayor número de fallecidos es Italia (13.915) seguido de España (10.935) y Francia (4.503) (Tabla 4 y Figura 4).

**Tabla 3.** Casos confirmados de COVID-19 en Europa. (Datos consultados a las 8:00 horas del 03.04.2020)

Países	Casos	Países	Casos	Países	Casos	Países	Casos
España	117.710	Noruega	4.665	Croacia	963	Andorra	396
Italia	115.242	Chequia	3.589	Eslovenia	841	Macedonia del Norte	354
Alemania	73.522	Irlanda	3.447	Estonia	779	Chipre	320
Francia	59.105	Dinamarca	3.107	Lituania	581	Albania	277
Reino Unido	33.718	Rusia	2.777	Armenia	571	San Marino	236
Suiza	18.267	Polonia	2.554	Hungría	525	Bielorrusia	192
Turquía	15.679	Rumanía	2.460	Ucrania	480	Islas Faroe	173
Bélgica	13.964	Luxemburgo	2.319	Bosnia y Herzegovina	464	Georgia	121
Países Bajos	13.614	Finlandia	1.446	Bulgaria	446	Montenegro	120
Austria	10.711	Grecia	1.375	Letonia	446	Liechtenstein	72
Portugal	8.251	Islandia	1.220	República de Moldavia	423	Gibraltar	69
Suecia	4.947	Serbia	1.060	Eslovaquia	400	Mónaco	37
<b>Total</b>					<b>524.035</b>		

<sup>1</sup> Datos consultados en las páginas web de las autoridades sanitarias de los propios países y en la página web de la Oficina Regional para Europa de la OMS.

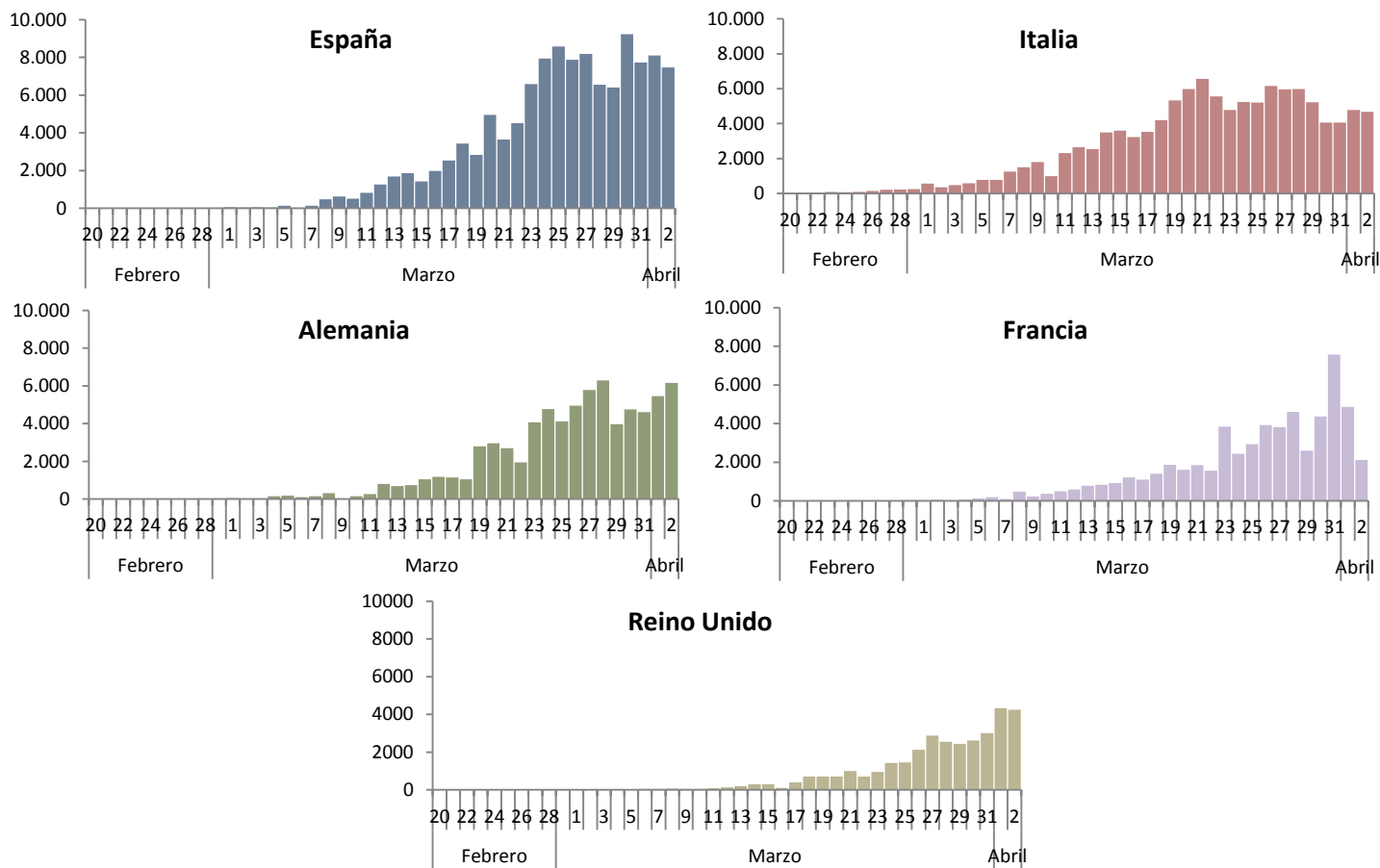
**Tabla 4.** Casos confirmados, IA de los últimos 14 días, nº de fallecidos y letalidad en los países más afectados de Europa (Datos consultados a las 8:00 horas del 03.04.2020<sup>2</sup>)

	<b>España</b>	<b>Italia</b>	<b>Alemania</b>	<b>Francia</b>	<b>Reino Unido</b>	<b>Suiza</b>
<b>Casos confirmados</b>	117.710	115.242	73.522	59.105	33.718	18.267
<b>Casos nuevos</b>	7.472	4.668	6.156	2.116	4.244	963
<b>IA últimos 14 días</b>	207,02	122,70	75,52	71,82	44,73	
<b>N fallecidos</b>	10.935	13.915	872	4.503	2.921	432
<b>Letalidad (%)</b>	9,3	12,1	1,2	7,6	8,7	2,4

*IA: Incidencia acumulada (casos acumulados por 100.000 habitantes)*

<sup>2</sup> Datos consultados: Italia (Ministero della Salute), Alemania (Robert Koch Institut), Francia (Santé Publique France), Reino Unido (Public Health England), Suiza (Federal Office of Public Health)

**Figura 4.** Casos nuevos confirmados de COVID-19 por fecha de notificación en Italia, España, Alemania, Francia y Reino Unido. (Datos consultados a las 8:00 horas del 03.04.2020)





### Situación a nivel global y otros países fuera de Europa:

A nivel global hasta el día de hoy se han notificado al menos 900.306 casos y 43.824 fallecidos (Tabla 5). Los países de fuera de Europa que han registrado más casos son Estados Unidos, China, Irán y Corea del Sur (Tabla 5 y Figura 5). En Estados Unidos, los Estados que más casos han notificado según CDC son Nueva York (84.735), Nueva Jersey (22.255), Michigan (9.334) y California (8.155).

**Tabla 5.** Casos confirmados, IA de los últimos 14 días, nº de fallecidos y letalidad en Estados Unidos, China, Irán, Corea del Sur y a nivel global. (Datos consultados a las 8:00 horas del 03.04.2020<sup>3</sup>)

	Estados Unidos	China	Irán	Corea del Sur	Global
<b>Casos confirmados</b>	213.144	82.802	50.468	10.062	900.306
<b>Casos nuevos</b>	27.043	78	2.875	86	
<b>IA últimos 14 días</b>	62,76	0,11	40,79	2,74	
<b>N fallecidos</b>	4.513	3.331	3.160	174	43.824
<b>Letalidad (%)</b>	2,1	4,02	6,3	1,7	4,9

IA: Incidencia acumulada (casos acumulados por 100.000 habitantes)

<sup>3</sup> Datos consultados: Estados Unidos (Centers for Disease Control and Prevention), China (Chinese Center for Disease Control and Prevention), Irán (OMS), Corea del Sur (Ministry of Health and Welfare)

**Figura 5.** Casos nuevos confirmados de COVID-19 por fecha de notificación en Estados Unidos, Irán y Corea del Sur. (Datos consultados a las 8:00 horas del 03.04.2020)

