

Actualización nº 66. Enfermedad por el coronavirus (COVID-19).

05.04.2020 (datos consolidados a las 21:00 horas del 04.04.2020)

1. SITUACIÓN ACTUAL

Situación en España:

En España, hasta el momento se han registrado 130.759 casos, 12.418 fallecidos y 38.080 curados (Tabla 1 y Figura 1). Las Comunidades Autónomas con una mayor incidencia acumulada en los últimos 14 días son La Rioja, Madrid, Castilla La Mancha y Navarra (Figura 2 y Figura 3). La distribución por grupos de edad de casos hospitalizados, ingresados en UCI y fallecidos se recoge en la Tabla 2.

Tabla 1. Casos COVID-19, incidencia acumulada (IA) en los últimos 14 días, ingreso en UCI y fallecidos por Comunidades Autónomas en España, 05.04.2020 (datos consolidados a las 21:00 horas del 04.04.2020).

CCAA	TOTAL confirmados*	IA (14 d.)	Casos que han precisado hospitalización*	Casos que han ingresado en UCI	Fallecidos	Curados	Nuevos
Andalucía	8.301	78,15	4.107	474	470	665	432
Aragón	3.232	204,66	1.588	233	270	537	154
Asturias	1.605	103,64	808	90	80	216	83
Baleares	1.293	83,69	664	120	75	461	22
Canarias	1.622	56,10	644	129	80	137	58
Cantabria	1.441	199,46	639	62	68	113	57
Castilla La Mancha	10.031	403,96	2.950 [‡]	357 [‡]	1.055	1.149	707
Castilla y León	8.749	291,93	2.574 [‡]	351 [‡]	847	2.331	417
Cataluña	26.032	277,88	18.656	2.249	2.637	9.528	1.298
Ceuta	83	92,01	9	4	2	2	10
C. Valenciana	7.184	111,52	1.901 [‡]	381 [‡]	613	812	283
Extremadura	2.047	155,75	417	66	218	215	68
Galicia	5.944	186,29	1.831	170 [‡]	174	587	319
Madrid	37.584	418,44	14.551 [‡]	1.499 [‡]	4.941	16.543	1.335
Melilla	83	67,06	38	3	2	11	4
Murcia	1.235	62,86	447	80	59	130	47
Navarra	3.073	348,36	1.399	123	178	334	101
País Vasco	8.628	295,82	4.666	404	515	3.405	441
La Rioja	2.592	611,75	855	66	134	904	187
ESPAÑA	130.759	217,30	58.744	6.861	12.418	38.080	6.023

IA (14 d.): Incidencia acumulada (casos acumulados por 100.000 habitantes) en los últimos 14 días.

Los datos de las CCAA están en continua revisión y ciertas oscilaciones diarias pueden deberse a procesos de depuración de datos y no a variaciones reales acontecidas de un día a otro.

* Los casos confirmados no provienen de la suma de pacientes hospitalizados, curados y fallecidos, ya que no son excluyentes. Pacientes fallecidos y curados pueden haber precisado hospitalización y por tanto computar en ambos grupos. Los pacientes que han precisado UCI también computan en los pacientes que han requerido hospitalización.

[‡] Los datos de estas comunidades son datos de prevalencia (personas ingresadas a fecha de hoy). No reflejan el total de personas que han sido hospitalizadas o ingresadas en UCI a lo largo del periodo de notificación.

Fuente elaboración propia

Tabla 2. Distribución de casos hospitalizados, ingresados en UCI y fallecidos por grupos de edad con datos notificados incluyendo edad y sexo*. (datos consolidados a las 21:00 horas del 04.04.2020).

Grupo de edad (años)	Total							
	Confirmados	Hospitalizados totales		UCI		Fallecidos		
	n	n	%	n	%	n	%	Letalidad(%)
0-9	286	107	0,2	15	0,4	2	0,0	0,7
10-19	486	99	0,2	4	0,1	1	0,0	0,2
20-29	4.575	750	1,7	43	1,2	9	0,1	0,2
30-39	8.663	1.942	4,5	125	3,6	25	0,4	0,3
40-49	13.300	4.269	9,8	326	9,4	65	1,0	0,5
50-59	16.455	6.800	15,7	640	18,4	184	2,9	1,1
60-69	14.847	8.833	20,4	1089	31,4	571	9,0	3,8
70-79	14.217	10.796	24,9	1106	31,8	1808	28,6	12,7
80-89	11.119	7.807	18,0	113	3,3	2690	42,5	24,2
90 y +	3.589	1.968	4,5	12	0,3	976	15,4	27,2
Total	87.537	43.371	100%	3473	100%	6331	100%	

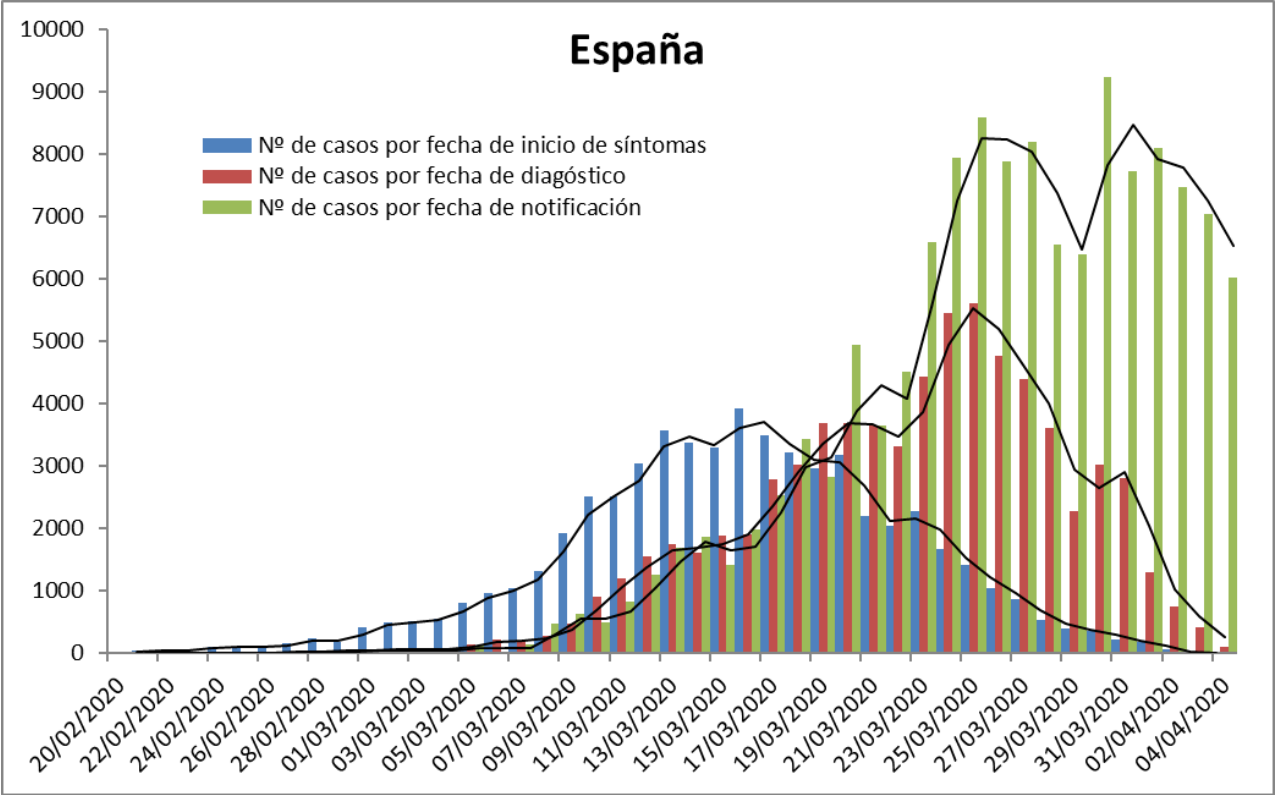
Grupo de edad (años)	Mujeres							
	Confirmados	Hospitalizados totales		UCI		Fallecidos		
	n	n	%	n	%	n	%	Letalidad(%)
0-9	131	42	0,2	3	0,3	1	0,0	0,8
10-19	258	53	0,3	1	0,1	1	0,0	0,4
20-29	2.889	370	2,1	16	1,6	2	0,1	0,1
30-39	5.131	899	5,0	44	4,3	10	0,4	0,2
40-49	7.178	1.686	9,4	94	9,2	28	1,2	0,4
50-59	8.715	2.680	15,0	185	18,0	59	2,5	0,7
60-69	6.790	3.479	19,5	315	30,7	169	7,3	2,5
70-79	5.820	4.184	23,4	306	29,9	509	21,9	8,7
80-89	5.424	3.410	19,1	57	5,6	1033	44,4	19,0
90 y +	2.221	1.083	6,1	4	0,4	517	22,2	23,3
Total	44.557	17.886	100%	1.025	100%	2.329	100%	

Grupo de edad (años)	Hombres							
	Confirmados	Hospitalizados totales		UCI		Fallecidos		
	n	n	%	n	%	n	%	Letalidad(%)
0-9	155	65	0,3	12	0,5	1	0,0	0,6
10-19	228	46	0,2	3	0,1	0	0,0	0,0
20-29	1.683	378	1,5	27	1,1	7	0,2	0,4
30-39	3.532	1.043	4,1	81	3,3	16	0,4	0,5
40-49	6.122	2.583	10,1	232	9,4	38	0,9	0,6
50-59	7.739	4.120	16,2	455	18,5	125	3,1	1,6
60-69	8.053	5.351	21,0	774	31,5	402	10,0	5,0
70-79	8.397	6.612	25,9	800	32,5	1301	32,5	15,5
80-89	5.695	4.397	17,3	69	2,8	1659	41,4	29,1
90 y +	1.368	885	3,5	8	0,3	459	11,5	33,6
Total	42.972	25.480	100%	2.461	100%	4.008	100%	

*Datos obtenidos del análisis sobre casos con edad y sexo 87.529 casos notificados con información de edad y sexo.

Fuente elaboración propia

Figura 1. Casos diarios confirmados de COVID-19 por fecha de notificación, diagnóstico e inicio de síntomas.



* Se dispone de fecha de inicio de síntomas en 57.623 casos y de diagnóstico en 71.550 casos

Figura 2. Casos diarios confirmados de COVID-19 por fecha de notificación en las Comunidades Autónomas con mayor incidencia en los últimos 14 días, 05.04.2020 (datos consolidados a las 21:00 horas del 04.04.2020)

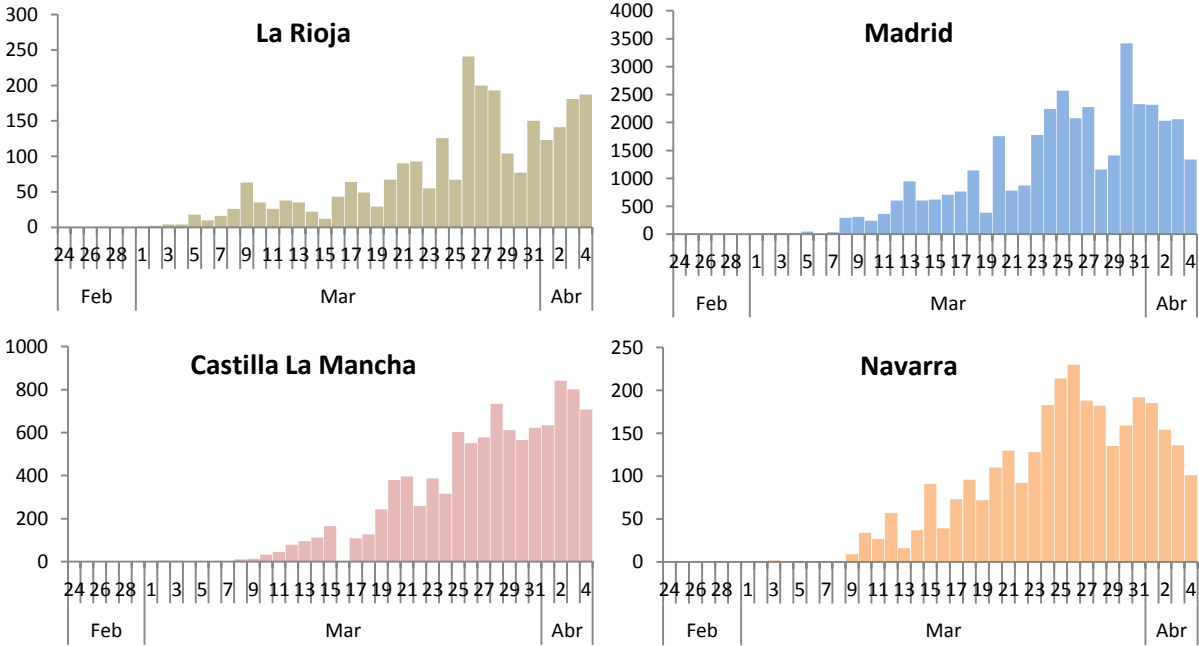
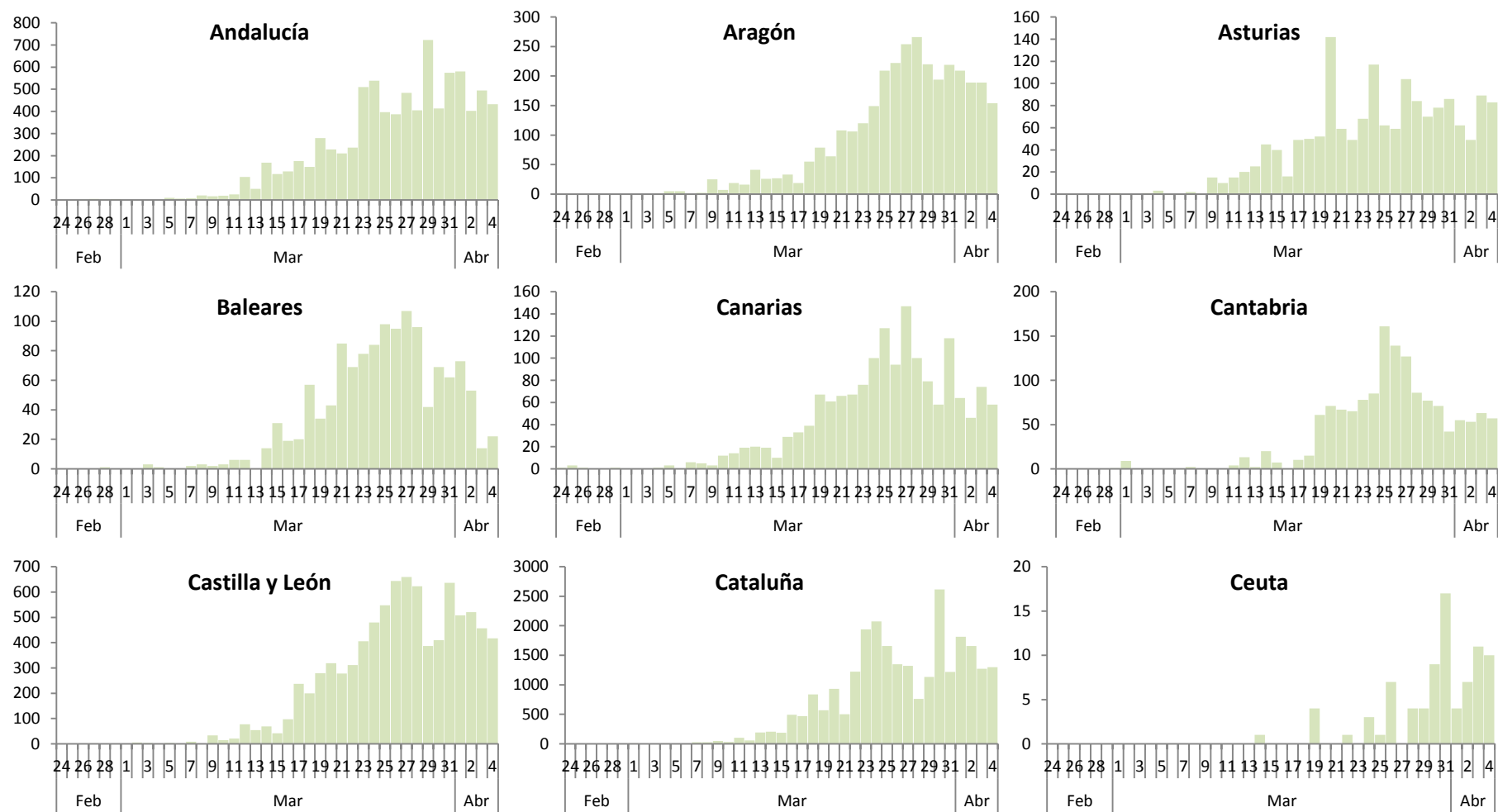


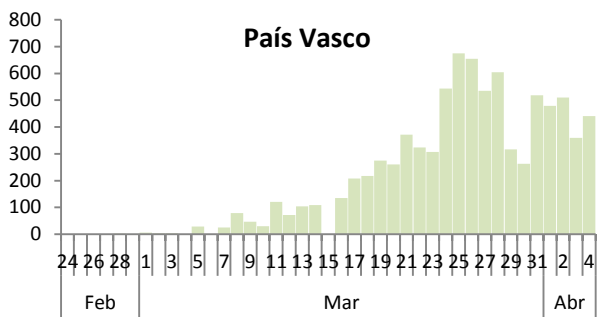
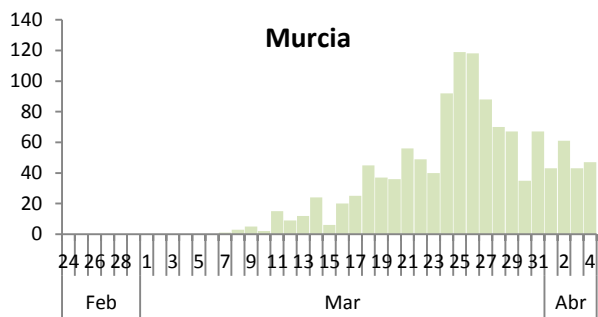
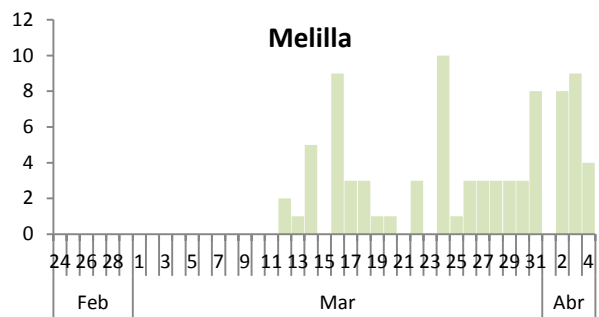
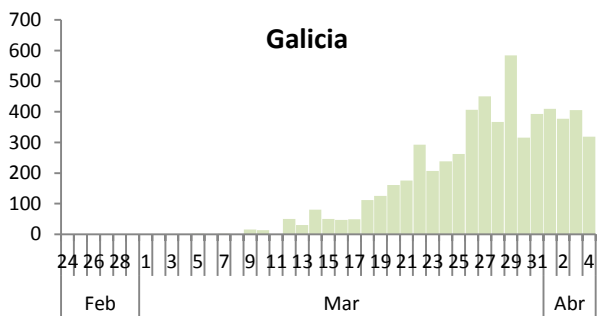
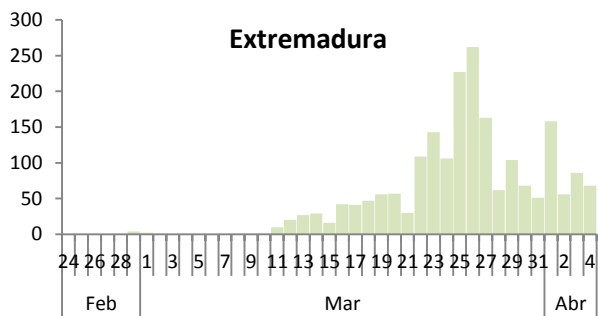
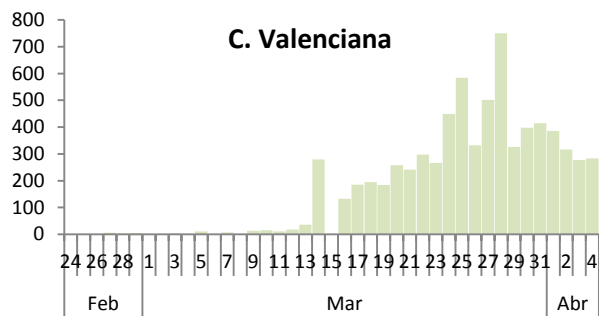
Figura 3. Casos diarios confirmados de COVID-19 por fecha de notificación por Comunidades Autónomas, 05.04.2020 (datos consolidados a las 21:00 horas del 04.04.2020).





SECRETARIA GENERAL DE SANIDAD
DIRECCIÓN GENERAL DE SALUD PÚBLICA, CALIDAD E INNOVACIÓN

Centro de Coordinación de Alertas y Emergencias Sanitarias





SECRETARIA GENERAL DE SANIDAD
DIRECCIÓN GENERAL DE SALUD PÚBLICA, CALIDAD E INNOVACIÓN

Centro de Coordinación de Alertas y Emergencias Sanitarias

SITUACIÓN INTERNACIONAL (datos consultados a las 8:00 horas del 05.04.2020)¹

Situación en Europa:

En Europa, hasta el día de hoy se han notificado al menos 607.070 casos confirmados (Tabla 3). Los países con más casos notificados son España (130.759), Italia (124.632), Alemania (85.778) y Francia (68.605). El país con mayor número de fallecidos es Italia (15.362) seguido de España (12.418) y Francia (7.560) (Tabla 4 y Figura 4). En Italia, las regiones más afectadas son Lombardía (49.118), seguida de Emilia Romagna (16.540), Piemonte (11.709) y Veneto (10.824). En Alemania, las regiones más afectadas son Bayern (21.908), Nordrhein-Westfalen (17.885) y Baden-Württemberg (17.014). En Francia las regiones más afectadas son Île-de-France y Gran Este. Inglaterra (34.707) y Escocia (3.345) son las partes más afectadas de Reino Unido.

Tabla 3. Casos confirmados de COVID-19 en Europa. (Datos consultados a las 8:00 horas del 05.04.2020)

Países	Casos	Países	Casos	Países	Casos	Países	Casos
España	130.759	Noruega	5.208	Islandia	1.364	Eslovaquia	450
Italia	124.632	Irlanda	4.273	Ucrania	1.096	Andorra	442
Alemania	85.778	Chequia	4.190	Croacia	1.079	Macedonia del Norte	430
Francia	68.605	Rusia	4.149	Estonia	961	Chipre	396
Reino Unido	41.903	Dinamarca	3.757	Eslovenia	934	Albania	333
Turquía	23.934	Polonia	3.383	Lituania	771	Bielorrusia	254
Suiza	20.278	Rumanía	3.183	Armenia	736	San Marino	252
Bélgica	18.431	Luxemburgo	2.612	Hungría	678	Islas Faroe	179
Países Bajos	16.627	Finlandia	1.615	República de Moldavia	591	Montenegro	160
Austria	11.665	Grecia	1.613	Bosnia y Herzegovina	586	Georgia	157
Portugal	9.886	Serbia	1.476	Letonia	493	Gibraltar	95
Suecia	6.078	Islandia	1.364	Bulgaria	485	Liechtenstein	76
Total					607.070		

¹ Datos consultados en las páginas web de las autoridades sanitarias de los propios países y en la página web de la Oficina Regional para Europa de la OMS.



SECRETARIA GENERAL DE SANIDAD
DIRECCIÓN GENERAL DE SALUD PÚBLICA, CALIDAD E INNOVACIÓN

Centro de Coordinación de Alertas y Emergencias Sanitarias

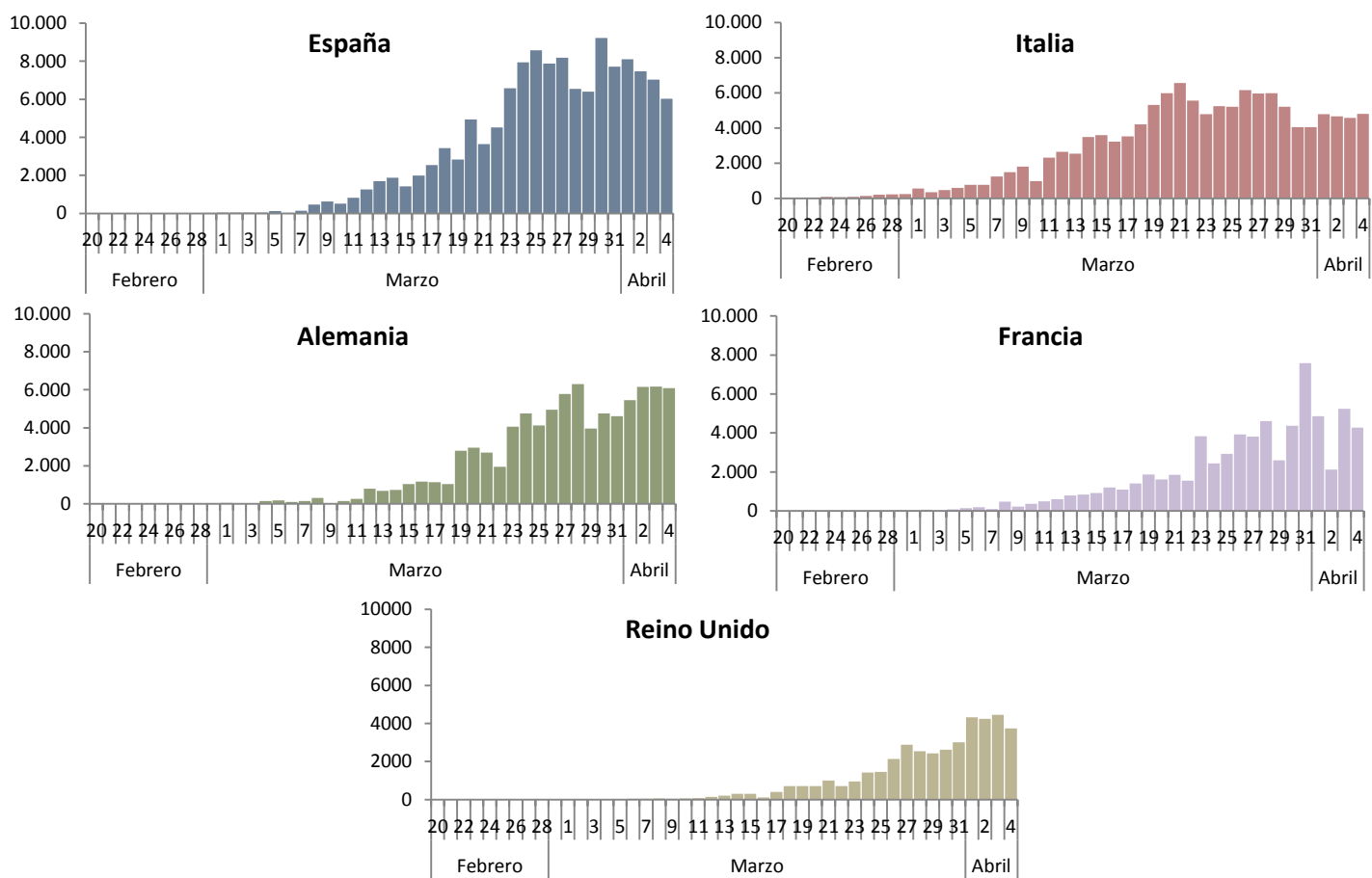
Tabla 4. Casos confirmados, IA de los últimos 14 días, nº de fallecidos y letalidad en los diez países más afectados de Europa (Datos consultados a las 8:00 horas del 05.04.2020²)

	España	Italia	Alemania	Francia	Reino Unido	Turquía	Suiza	Bélgica	Países Bajos	Austria
Casos confirmados	130.759	124.632	85.778	68.605	41.903	23.934	20.278	18.431	16.627	11.665
Casos nuevos desde ayer	+6.023	+4.805	+6.082	+4.267	+3.735	+3.013	+975	+1.661	+904	+282
IA últimos 14 días	217,30	117,48	83,48	80,83	54,49					
Fallecidos totales	12.418	15.362	1.158	7.560	4.313	501	540	1.283	1.651	186
Letalidad (%)	9,5	12,3	1,3	11	10,3	2,1	2,7	7,0	9,9	1,6

IA: Incidencia acumulada (casos acumulados por 100.000 habitantes)

² Datos consultados: Italia (Ministerio de Sanidad), Alemania (Robert Koch Institut), Francia (Santé Publique France), Reino Unido (Public Health England), Suiza (Office Fédéral de la Santé Publique), Turquía (Ministerio de Sanidad), Bélgica (Service Public Fédéral Santé Publique, Sécurité de la Chaîne Alimentaire et Environnement), Países Bajos (National Institute for Public Health and the Environment), Austria (Ministerio de sanidad).

Figura 4. Casos nuevos confirmados de COVID-19 por fecha de notificación en Italia, España, Alemania, Francia y Reino Unido. (Datos consultados a las 8:00 horas del 05.04.2020)



Situación a nivel global y otros países fuera de Europa³:

A nivel global hasta el día de hoy se han notificado al menos 1.056.159 casos y 58.538 fallecidos (Tabla 5). Los países de fuera de Europa que han registrado más casos son Estados Unidos, China, Irán, Canadá y Corea del Sur (Tabla 5 y Figura 5). En Estados Unidos, los Estados⁴ que más casos han notificado según CDC son Nueva York (90.279), Nueva Jersey (25.590), Michigan (10.791) y California (9.191).

Tabla 5. Casos confirmados, IA de los últimos 14 días, nº de fallecidos y letalidad en los cinco países más afectados fuera de Europa y a nivel global. (Datos consultados a las 8:00 horas del 05.04.2020)

	Estados Unidos	China	Irán	Canadá	Corea del Sur	GLOBAL
Casos confirmados	277.205	82.930	55.743	12.938	10.237	1.056.159
Casos nuevos desde ayer	+37.926	+55	+2.560	+1.206	+81	
IA últimos 14 días	78,91	0,11	44,08		2,60	
Fallecidos totales	6.593	3.338	3.452	214	183	58.538
Letalidad (%)	2,4	4,03	6,2	1,7	1,8	5,5

IA: Incidencia acumulada (casos acumulados por 100.000 habitantes)

³ Datos consultados: Estados Unidos (Centers for Disease Control and Prevention, CDC), China (Chinese Center for Disease Control and Prevention), Irán (OMS), Canadá (gobierno de Canadá) Corea del Sur (Ministry of Health and Welfare).

⁴ Esta información es actualizada por CDC de lunes a viernes

Figura 5. Casos nuevos confirmados de COVID-19 por fecha de notificación en Estados Unidos, Irán y Corea del Sur. (Datos consultados a las 8:00 horas del 05.04.2020)

