

Actualización nº 67. Enfermedad por el coronavirus (COVID-19).

06.04.2020 (datos consolidados a las 21:00 horas del 05.04.2020)

1. SITUACIÓN ACTUAL

Situación en España:

En España, hasta el momento se han registrado 135.032 casos, 13.055 fallecidos y 40.437 curados (Tabla 1 y Figura 1). Las Comunidades Autónomas con una mayor incidencia acumulada en los últimos 14 días son La Rioja, Madrid, Castilla La Mancha y Navarra (Figura 2 y Figura 3). La distribución por grupos de edad de casos hospitalizados, ingresados en UCI y fallecidos se recoge en la Tabla 2.

Tabla 1. Casos COVID-19, incidencia acumulada (IA) en los últimos 14 días, ingreso en UCI y fallecidos por Comunidades Autónomas en España, 06.04.2020 (datos consolidados a las 21:00 horas del 05.04.2020).

CCAA	TOTAL confirmados*	IA (14 d.)	Casos que han precisado hospitalización*	Casos que han ingresado en UCI	Fallecidos	Curados	Nuevos
Andalucía	8.581	78,68	4.227	489	491	798	280
Aragón	3.347	205,34	1.637	237	284	565	115
Asturias	1.646	102,85	846	90	86	222	41
Baleares	1.320	80,04	683	121	81	531	27
Canarias	1.649	54,24	651	133	85	157	27
Cantabria	1.483	195,50	658	65	77	118	42
Castilla La Mancha	10.602	419,31	2.901	354	1.132	1.259	571
Castilla y León	9.116	294,26	2.508	348	919	2.533	367
Cataluña	26.824	272,29	19.143	2.276	2.760	10.088	792
Ceuta	83	90,83	9	4	3	2	0
C. Valenciana	7.334	108,58	1.909	384	637	930	150
Extremadura	2.068	147,51	453	66	228	223	21
Galicia	6.151	183,11	1.916	170	190	610	207
Madrid	38.723	422,43	14.501	1.510	5.136	17.322	1.139
Melilla	86	67,06	38	3	2	11	3
Murcia	1.259	61,18	468	81	68	156	24
Navarra	3.231	358,45	1.432	124	187	380	158
País Vasco	8.810	289,39	4.794	410	548	3.568	182
La Rioja	2.719	622,48	888	66	141	964	127
ESPAÑA	135.032	216,78	59.662	6.931	13.055	40.437	4.273

IA (14 d.): Incidencia acumulada (casos acumulados por 100.000 habitantes) en los últimos 14 días.

Los datos de las CCAA están en continua revisión y ciertas oscilaciones diarias pueden deberse a procesos de depuración de datos y no a variaciones reales acontecidas de un día a otro.

* Los casos confirmados no provienen de la suma de pacientes hospitalizados, curados y fallecidos, ya que no son excluyentes. Pacientes fallecidos y curados pueden haber precisado hospitalización y por tanto computar en ambos grupos. Los pacientes que han precisado UCI también computan en los pacientes que han requerido hospitalización.

‡ Los datos de estas comunidades son datos de prevalencia (personas ingresadas a fecha de hoy). No reflejan el total de personas que han sido hospitalizadas o ingresadas en UCI a lo largo del periodo de notificación.

Fuente elaboración propia

Tabla 2. Distribución de casos hospitalizados, ingresados en UCI y fallecidos por grupos de edad con datos notificados incluyendo edad y sexo*. (datos consolidados a las 21:00 horas del 05.04.2020).

Grupo de edad (años)	Total							
	Confirmados	Hospitalizados totales		UCI		Fallecidos		
	n	n	%	n	%	n	%	Letalidad(%)
0-9	250	79	0,2	7	0,2	1	0,0	0,4
10-19	491	105	0,2	6	0,2	1	0,0	0,2
20-29	4.629	795	1,8	53	1,5	6	0,1	0,1
30-39	8.761	2.019	4,6	136	3,9	20	0,4	0,2
40-49	13.421	4.340	10,0	340	9,7	50	1,0	0,4
50-59	16.577	6.840	15,7	643	18,4	147	3,0	0,9
60-69	14.933	8.825	20,3	1080	31,0	419	8,5	2,8
70-79	14.300	10.769	24,7	1094	31,4	1341	27,2	9,4
80-89	11.196	7.790	17,9	115	3,3	2121	42,9	18,9
90 y +	3.632	1.981	4,5	15	0,4	833	16,9	22,9
Total	88.190	43.543	100%	3489	100%	4939	100%	

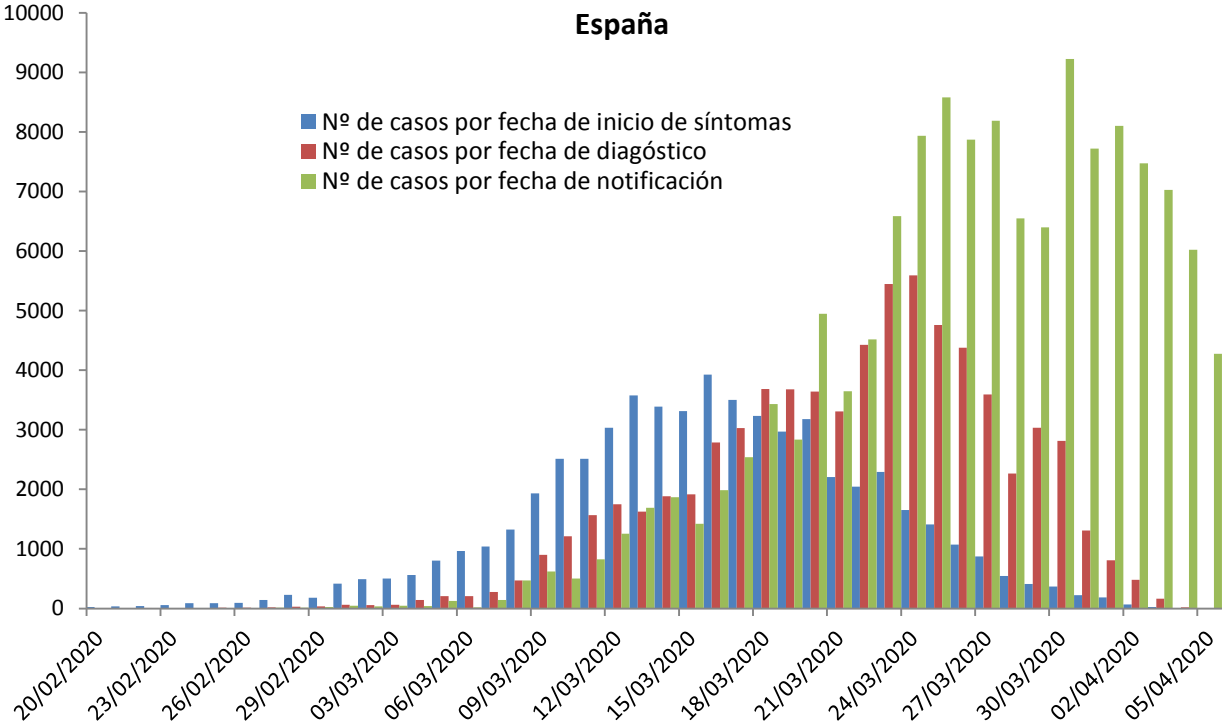
Grupo de edad (años)	Mujeres							
	Confirmados	Hospitalizados totales		UCI		Fallecidos		
	n	n	%	n	%	n	%	Letalidad(%)
0-9	123	35	0,2	2	0,2	1	0,1	0,8
10-19	265	58	0,3	2	0,2	1	0,1	0,4
20-29	2.911	391	2,2	21	2,0	1	0,1	0,0
30-39	5.153	924	5,1	45	4,4	8	0,4	0,2
40-49	7.248	1.719	9,6	101	9,8	19	1,1	0,3
50-59	8.788	2.708	15,1	185	17,9	45	2,5	0,5
60-69	6.833	3.484	19,4	315	30,5	119	6,6	1,7
70-79	5.887	4.178	23,2	302	29,2	364	20,1	6,2
80-89	5.469	3.397	18,9	55	5,3	821	45,4	15,0
90 y +	2.248	1.087	6,0	6	0,6	430	23,8	19,1
Total	44.925	17.981	100%	1.034	100%	1.809	100%	

Grupo de edad (años)	Hombres							
	Confirmados	Hospitalizados totales		UCI		Fallecidos		
	n	n	%	n	%	n	%	Letalidad(%)
0-9	127	44	0,2	5	0,2	0	0,0	0,0
10-19	226	47	0,2	4	0,2	0	0,0	0,0
20-29	1.713	401	1,6	32	1,3	5	0,2	0,3
30-39	3.607	1.095	4,3	91	3,7	12	0,4	0,3
40-49	6.171	2.620	10,3	239	9,7	31	1,0	0,5
50-59	7.787	4.132	16,2	458	18,6	102	3,3	1,3
60-69	8.096	5.338	20,9	765	31,0	300	9,6	3,7
70-79	8.410	6.591	25,8	792	32,1	977	31,2	11,6
80-89	5.726	4.392	17,2	73	3,0	1300	41,5	22,7
90 y +	1.384	894	3,5	9	0,4	403	12,9	29,1
Total	43.247	25.554	100%	2.468	100%	3.130	100%	

*Datos obtenidos del análisis sobre casos con edad y sexo 88.172 casos notificados con información de edad y sexo.

Fuente elaboración propia

Figura 1. Casos diarios confirmados de COVID-19 por fecha de notificación, diagnóstico e inicio de síntomas.



* Se dispone de fecha de inicio de síntomas en 57.753 casos y de diagnóstico en 71.688 casos

Figura 2. Casos diarios confirmados de COVID-19 por fecha de notificación en las Comunidades Autónomas con mayor incidencia en los últimos 14 días, 06.04.2020 (datos consolidados a las 21:00 horas del 05.04.2020)

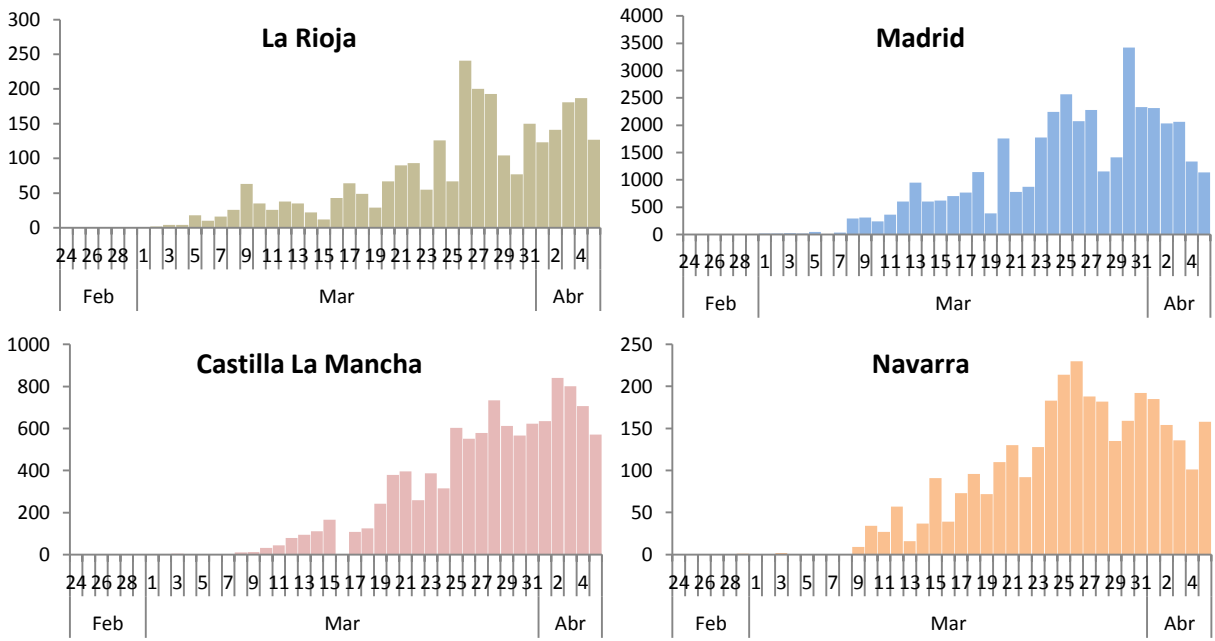
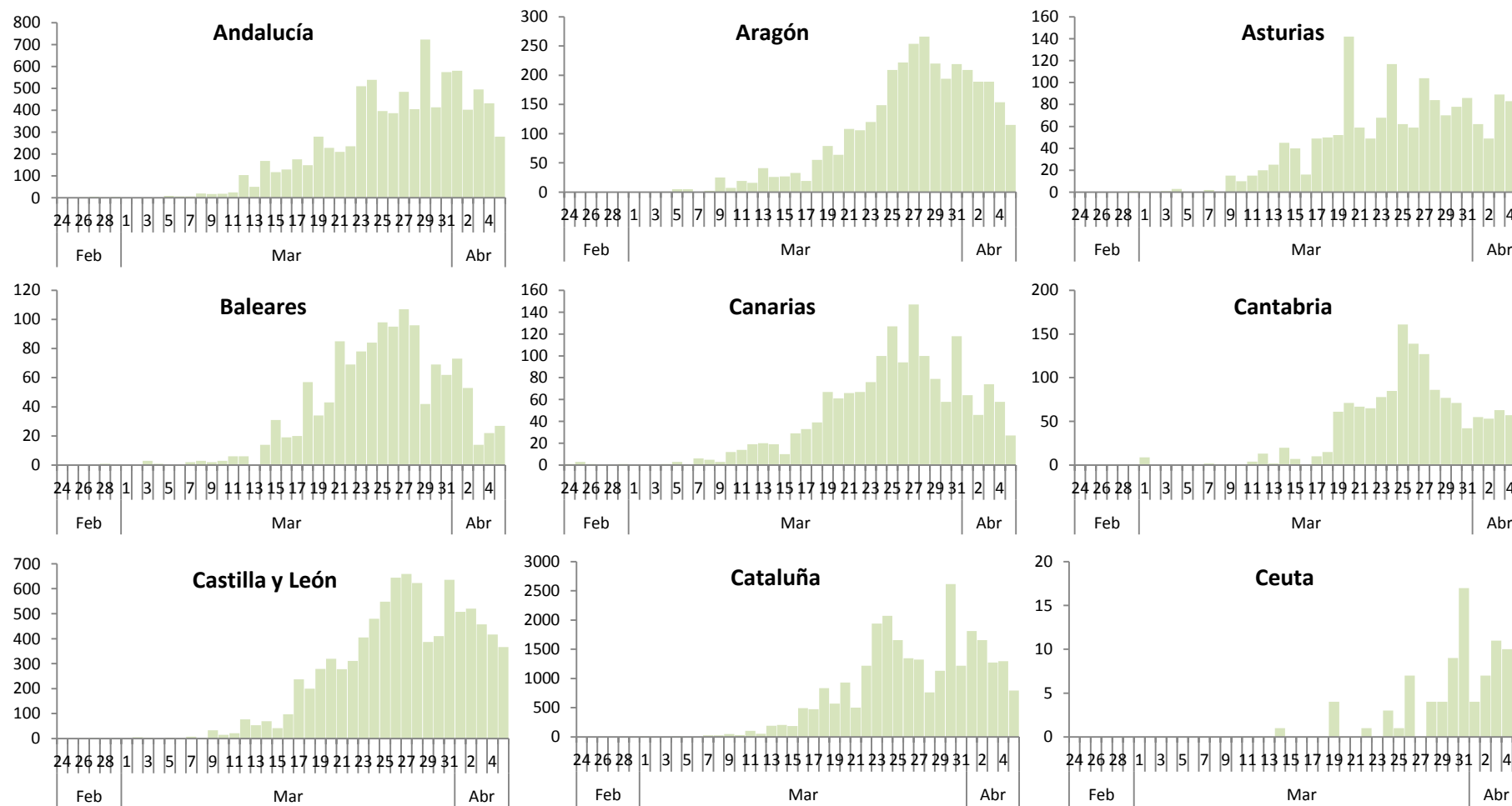


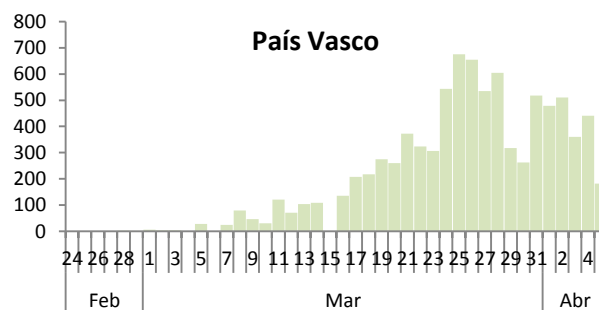
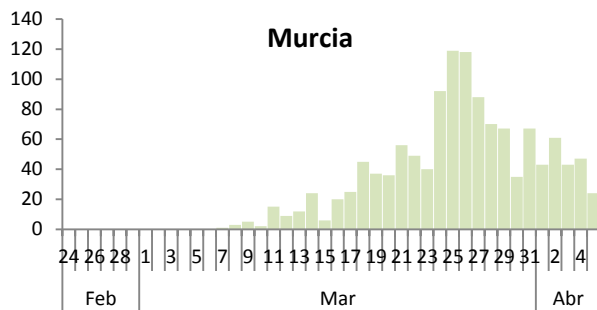
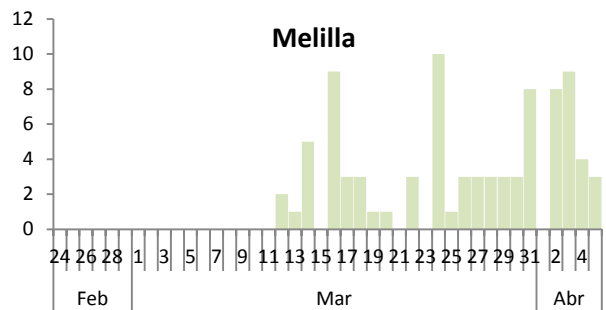
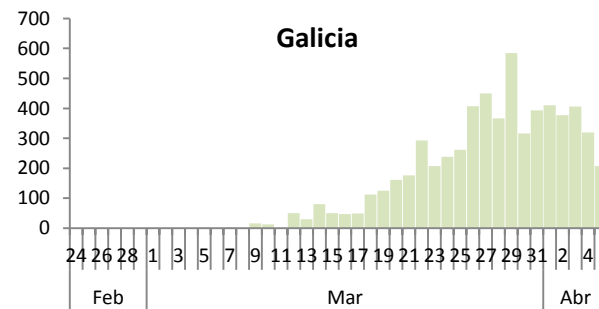
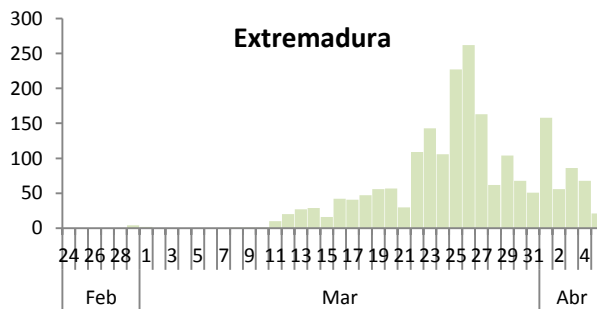
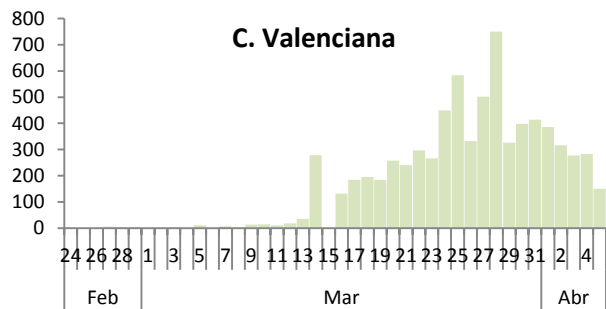
Figura 3. Casos diarios confirmados de COVID-19 por fecha de notificación por Comunidades Autónomas, 06.04.2020 (datos consolidados a las 21:00 horas del 05.04.2020).





SECRETARIA GENERAL DE SANIDAD
DIRECCIÓN GENERAL DE SALUD PÚBLICA, CALIDAD E INNOVACIÓN

Centro de Coordinación de Alertas y Emergencias Sanitarias



SITUACIÓN INTERNACIONAL (datos consultados a las 7:00 horas del 06.04.2020)

Situación en Europa:

En Europa, hasta el día de hoy se han notificado al menos 648.557 casos confirmados. (Tabla 3) Los países con más casos notificados son España (135.032), Italia (128.948), Alemania (91.714) y Francia (70.478). El país con mayor número de fallecidos es Italia (15.887) seguido de España (13.055) y Francia (8.078) (Tabla 4 y Figura 4). En Italia, las regiones más afectadas son Lombardía (50.455), seguida de Emilia Romagna (17.089), Piemonte (12.362) y Veneto (11.226). En Alemania, las regiones más afectadas son Bayern (24.974), Nordrhein-Westfalen (19.384) y Baden-Württemberg (19.395). En Francia, las regiones más afectadas son Île-de-France y Gran Este. Inglaterra (39.814) y Escocia (3.706) son las partes más afectadas de Reino Unido.

Tabla 3. Casos confirmados de COVID-19 en Europa. (Datos consultados a las 7:00 horas del 06.04.2020¹)

	Casos		Casos		Casos		Casos
España	135.032	Noruega	5.510	Ucrania	1.096	Bielorrusia	440
Italia	128.948	Rusia	4.731	Estonia	1.018	Chipre	426
Alemania	91.714	Irlanda	4.604	Eslovenia	977	Albania	333
Francia	70.478	Chequia	4.472	Lituania	771	San Marino	259
Reino Unido	47.806	Dinamarca	4.077	República de Moldavia	752	Malta	213
Turquía	27.069	Polonia	3.627	Armenia	746	Montenegro	197
Suiza	21.100	Rumanía	3.613	Hungría	733	Islas Faroe	181
Bélgica	19.691	Luxemburgo	2.729	Bosnia y Herzegovina	632	Georgia	170
Países Bajos	17.851	Grecia	1.673	Letonia	509	Gibraltar	98
Austria	11.906	Serbia	1.624	Bulgaria	503	Liechtenstein	77
Portugal	10.524	Finlandia	1.615	Macedonia del Norte	483	Mónaco	37
Israel	7.589	Islandia	1.417	Eslovaquia	471		
Suecia	6.443	Croacia	1.126	Andorra	466		
	Total				648.557		

¹ Datos consultados en las páginas web de las autoridades sanitarias de los propios países (los diez países más afectados), en la página web de la Oficina Regional para Europa de la Organización Mundial de la Salud (OMS) y del Centro Europeo de Prevención y Control de Enfermedades (ECDC).

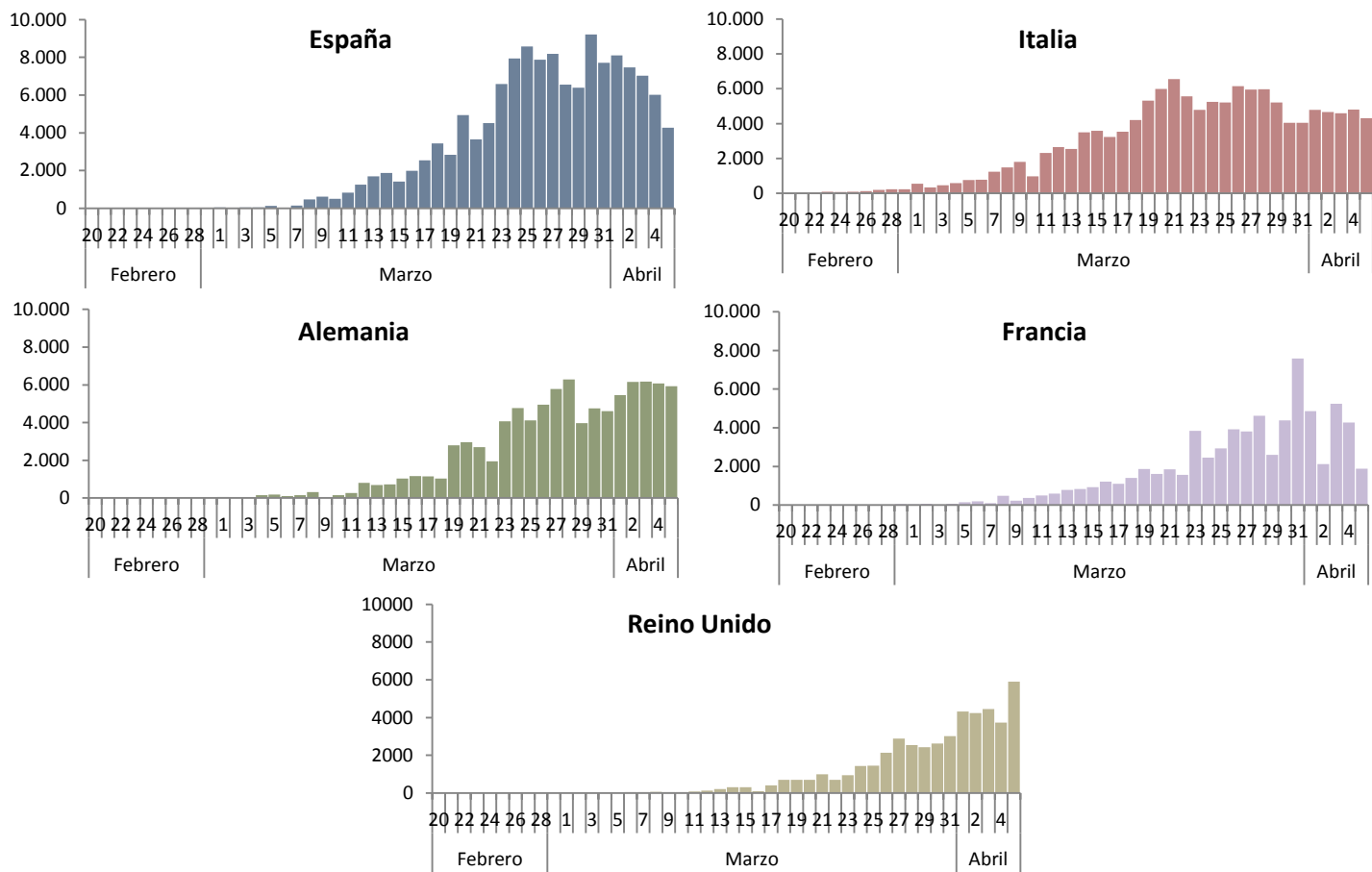
Tabla 4. Casos confirmados, IA de los últimos 14 días, nº de fallecidos y letalidad en los diez países más afectados de Europa (Datos consultados a las 7:00 horas del 06.04.2020²)

	España	Italia	Alemania	Francia	Reino Unido	Turquía	Suiza	Bélgica	Países Bajos	Austria
Casos confirmados	135.032	128.948	91.714	70.478	47.806	27.069	21.100	19.691	17.851	11.906
Casos nuevos desde ayer	+4.273	+4.316	+5.936	+1.873	+5.903	+3.135	+822	+1.260	+1.224	+241
IA últimos 14 días	216,78	115,43	88,30	81,30	61,94					
Fallecidos totales	13.055	15.887	1.342	8.078	4.934	574	559	1.447	1.766	204
Fallecidos nuevos desde ayer	+637	+525	+184	+518	+621	+73	+19	+164	+115	+18
Letalidad (%)	9,7	12,3	1,5	11,5	10,3	2,1	2,6	7,3	9,9	1,7

IA: Incidencia acumulada (casos acumulados por 100.000 habitantes)

² Datos consultados: Italia (Ministerio de Sanidad), Alemania (Robert Koch Institut), Francia (Santé Publique France), Reino Unido (Public Health England), Suiza (Office Fédéral de la Santé Publique), Turquía (Ministerio de Sanidad), Bélgica (Service Public Fédéral Santé Publique, Sécurité de la Chaîne Alimentaire et Environnement), Países Bajos (National Institute for Public Health and the Environment), Austria (Ministerio de sanidad).

Figura 4. Casos nuevos confirmados de COVID-19 por fecha de notificación en Italia, España, Alemania, Francia y Reino Unido. (Datos consultados a las 7:00 horas del 06.04.2020)



Situación a nivel global y otros países fuera de Europa:

A nivel global hasta el día de hoy se han notificado al menos 1.136.851 casos y 62.955 fallecidos (Tabla 6). Los países de fuera de Europa que han registrado más casos son Estados Unidos (304.826), China (83.005), Irán (58.226), Canadá (14.404) y Corea del Sur (10.284) (Tabla 5, Tabla 6 y Figura 5). En Estados Unidos, los Estados³ que más casos han notificado según CDC son Nueva York (90.279), Nueva Jersey (25.590), Michigan (10.791) y California (9.191).

Tabla 5. Casos confirmados de COVID-19 fuera de Europa. Se incluyen los 10 países más afectados en cada continente. (Datos consultados a las 7:00 horas del 06.04.2020⁴)

América	Casos	África	Casos	Asia-Oceanía	Casos
Estados Unidos	304.826	Sudáfrica	1.585	China	83.005
Canadá	14.404	Argelia	1.300	Irán	58.226
Brasil	10.278	Egipto	985	Corea del Sur	10.284
Chile	4.161	Marruecos	919	Australia	5.548
Ecuador	3.465	Camerún	555	Malasia	3.483
México	1.890	Túnez	495	Filipinas	3.094
Panamá	1.801	Burkina Faso	302	Japón	3.271
Perú	1.746	Costa de Marfil	245	India	3.374
República Dominicana	1.578	Senegal	219	Pakistán	2.450
Argentina	1.451	Ghana	214	Indonesia	2.092

³ Esta información es actualizada por Estados Unidos de lunes a viernes.

⁴ Datos consultados en las páginas web de las autoridades sanitarias de los propios países (los cinco países más afectados), en la página web de la Oficina Regional para Europa de la Organización Mundial de la Salud (OMS) y del Centro Europeo de Prevención y Control de Enfermedades (ECDC).



GOBIERNO
DE ESPAÑA

MINISTERIO
DE SANIDAD

SECRETARIA GENERAL
DE SANIDAD

DIRECCIÓN GENERAL DE
SALUD PÚBLICA, CALIDAD
E INNOVACIÓN

**Centro de Coordinación de
Alertas y Emergencias
Sanitarias**

Tabla 6. Casos confirmados, IA de los últimos 14 días, nº de fallecidos y letalidad en los cinco países más afectados fuera de Europa y a nivel global. (Datos consultados a las 7:00 horas del 06.04.2020⁵)

	Estados Unidos	China	Irán	Canadá	Corea del Sur	GLOBAL
Casos confirmados	304.826	83.005	58.226	14.404	10.284	1.136.851
Casos nuevos desde ayer	+27.621	+75	+2.483	+1.466	+47	
IA últimos 14 días	85,37	0,10	45,08		2,57	
Fallecidos totales	7.616	3.340	3.603	258	186	62.955
Fallecidos nuevos desde ayer	+1.023	+2	+151	+44	+3	
Letalidad (%)	2,5	4,02	6,2	1,8	1,8	5,5

IA: Incidencia acumulada (casos acumulados por 100.000 habitantes)

⁵ Datos consultados: Estados Unidos (Centers for Disease Control and Prevention, CDC), China (Chinese Center for Disease Control and Prevention), Irán (OMS), Canadá (Gobierno de Canadá) Corea del Sur (Ministry of Health and Welfare).

Figura 5. Casos nuevos confirmados de COVID-19 por fecha de notificación en Estados Unidos, Irán y Corea del Sur. (Datos consultados a las 7:00 horas del 06.04.2020)

