

Actualización nº 69. Enfermedad por el coronavirus (COVID-19).

08.04.2020 (datos consolidados a las 21:00 horas del 07.04.2020)

1. SITUACIÓN ACTUAL

Situación en España:

En España, hasta el momento se han registrado 146.690 casos, 14.555 fallecidos y 48.021 curados (Tabla 1 y Figura 1). Las Comunidades Autónomas con una mayor incidencia acumulada en los últimos 14 días son La Rioja, Madrid, Castilla La Mancha y Navarra (Figura 2 y Figura 3). La distribución por grupos de edad de casos hospitalizados, ingresados en UCI y fallecidos se recoge en la Tabla 2.

Tabla 1. Casos COVID-19, incidencia acumulada (IA) en los últimos 14 días, ingreso en UCI y fallecidos por Comunidades Autónomas en España, 08.04.2020 (datos consolidados a las 21:00 horas del 07.04.2020).

CCAA	TOTAL confirmados*	IA (14 d.)	Casos que han precisado hospitalización [¥]	Casos que han ingresado en UCI	Fallecidos	Curados	Nuevos
Andalucía	8.997	71,15	4.463	520	605	1.041	230
Aragón	3.549	200,26	1.716	255	349	659	100
Asturias	1.705	90,54	958	91	102	294	26
Baleares	1.412	73,95	731	129	89	616	43
Canarias	1.762	51,31	703	138	91	249	37
Cantabria	1.572	182,76	700	69	92	175	71
Castilla La Mancha	11.788	443,12	2.731 [¥]	354 [¥]	1.255	1.557	711
Castilla y León	10.058	296,64	5.322	342 [¥]	1.028	2.988	477
Cataluña	29.647	256,80	20.250	2.442	3.041	12.250	1.324
Ceuta	84	88,47	9	4	4	7	1
C. Valenciana	7.655	100,70	1.714 [¥]	371 [¥]	724	1.344	212
Extremadura	2.184	135,06	898	98	271	328	68
Galicia	6.538	180,96	2.014	158 [¥]	213	800	207
Madrid	42.450	418,00	13.289 [¥]	1.450 [¥]	5.586	19.836	1.981
Melilla	93	63,59	40	3	2	12	1
Murcia	1.326	56,83	515	86	85	203	43
Navarra	3.467	346,98	1.526	124	206	450	112
País Vasco	9.452	279,96	4.982	430	635	4.151	431
La Rioja	2.951	638,58	955	68	177	1.061	105
ESPAÑA	146.690	210,69			14.555	48.021	6.180

IA (14 d.): Incidencia acumulada (casos acumulados por 100.000 habitantes) en los últimos 14 días.

Los datos de las CCAA están en continua revisión y ciertas oscilaciones diarias pueden deberse a procesos de depuración de datos y no a variaciones reales acontecidas de un día a otro.

* Los casos confirmados no provienen de la suma de pacientes hospitalizados, curados y fallecidos, ya que no son excluyentes. Pacientes fallecidos y curados pueden haber precisado hospitalización y por tanto computar en ambos grupos. Los pacientes que han precisado UCI también computan en los pacientes que han requerido hospitalización.

¥ Los datos de estas comunidades son datos de prevalencia (personas ingresadas a fecha de hoy). No reflejan el total de personas que han sido hospitalizadas o ingresadas en UCI a lo largo del periodo de notificación por lo que no se puede realizar el sumatorio de todas las personas que han requerido hospitalización o ingreso en UCI en España.

Fuente elaboración propia

Tabla 2. Distribución de casos hospitalizados, ingresados en UCI y fallecidos por grupos de edad con datos notificados incluyendo edad y sexo*. (datos consolidados a las 21:00 horas del 07.04.2020).

Grupo de edad (años)	Total							
	Confirmados	Hospitalizados totales		UCI		Fallecidos		
	n	n	%	n	%	n	%	Letalidad(%)
0-9	287	81	0,2	6	0,1	1	0,0	0,3
10-19	553	111	0,2	5	0,1	1	0,0	0,2
20-29	5.113	804	1,6	50	1,2	9	0,2	0,2
30-39	9.819	2.129	4,4	143	3,6	23	0,4	0,2
40-49	15.256	4.749	9,7	369	9,2	53	0,9	0,3
50-59	18.790	7.666	15,7	764	19,0	186	3,2	1,0
60-69	16.973	10.020	20,5	1.276	31,8	527	8,9	3,1
70-79	16.257	12.157	24,9	1.263	31,5	1.603	27,2	9,9
80-89	13.068	8.911	18,2	126	3,1	2.515	42,6	19,2
90 y +	4.339	2.236	4,6	12	0,3	986	16,7	22,7
Total	100.455	48.864	100%	4.014	100%	5.904	100%	

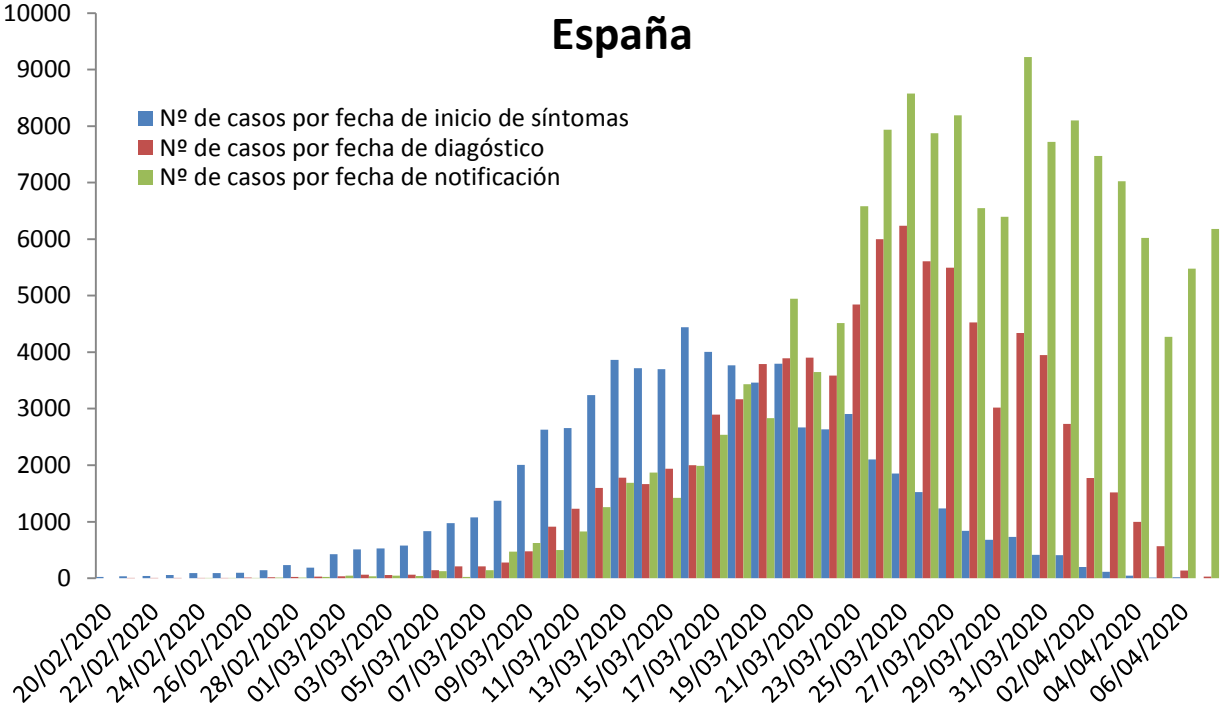
Grupo de edad (años)	Mujeres							
	Confirmados	Hospitalizados totales		UCI		Fallecidos		
	n	n	%	n	%	n	%	Letalidad(%)
0-9	139	34	0,2	2	0,2	1	0,0	0,7
10-19	289	58	0,3	1	0,1	1	0,0	0,3
20-29	3.267	402	2,0	20	1,7	3	0,1	0,1
30-39	5.841	986	4,9	48	4,1	8	0,4	0,1
40-49	8.334	1.884	9,3	105	8,9	19	0,9	0,2
50-59	10.008	3.030	14,9	223	19,0	56	2,5	0,6
60-69	7.797	3.959	19,5	356	30,3	153	6,9	2,0
70-79	6.765	4.746	23,4	366	31,1	455	20,4	6,7
80-89	6.557	3.957	19,5	50	4,3	1.007	45,2	15,4
90 y +	2.743	1.241	6,1	4	0,3	526	23,6	19,2
Total	51.740	20.297	100%	1.175	100%	2.229	100%	

Grupo de edad (años)	Hombres							
	Confirmados	Hospitalizados totales		UCI		Fallecidos		
	n	n	%	n	%	n	%	Letalidad(%)
0-9	148	47	0,2	4	0,1	0	0,0	0,0
10-19	264	53	0,2	4	0,1	0	0,0	0,0
20-29	1.840	398	1,4	30	1,1	6	0,2	0,3
30-39	3.976	1.142	4,0	95	3,3	15	0,4	0,4
40-49	6.920	2.865	10,0	264	9,3	34	0,9	0,5
50-59	8.775	4.635	16,2	541	19,1	130	3,5	1,5
60-69	9.172	6.059	21,2	920	32,4	374	10,2	4,1
70-79	9.486	7.409	25,9	896	31,6	1.148	31,2	12,1
80-89	6.509	4.953	17,3	76	2,7	1.508	41,0	23,2
90 y +	1.594	995	3,5	8	0,3	460	12,5	28,9
Total	48.684	28.556	100%	2.838	100%	3.675	100%	

*Datos obtenidos del análisis sobre casos con edad y sexo 100.424 casos notificados con información de edad y sexo. Estos datos se actualizan permanentemente, pudiendo existir una disminución del nº de casos en algún grupo de edad y sexo.

Fuente elaboración propia

Figura 1. Casos diarios confirmados de COVID-19 por fecha de notificación, diagnóstico e inicio de síntomas.



*Se dispone de fecha de inicio de síntomas en 67.195 casos y de diagnóstico en 85.779 casos

Figura 2. Casos diarios confirmados de COVID-19 por fecha de notificación en las Comunidades Autónomas con mayor incidencia en los últimos 14 días, 08.04.2020 (datos consolidados a las 21:00 horas del 07.04.2020)

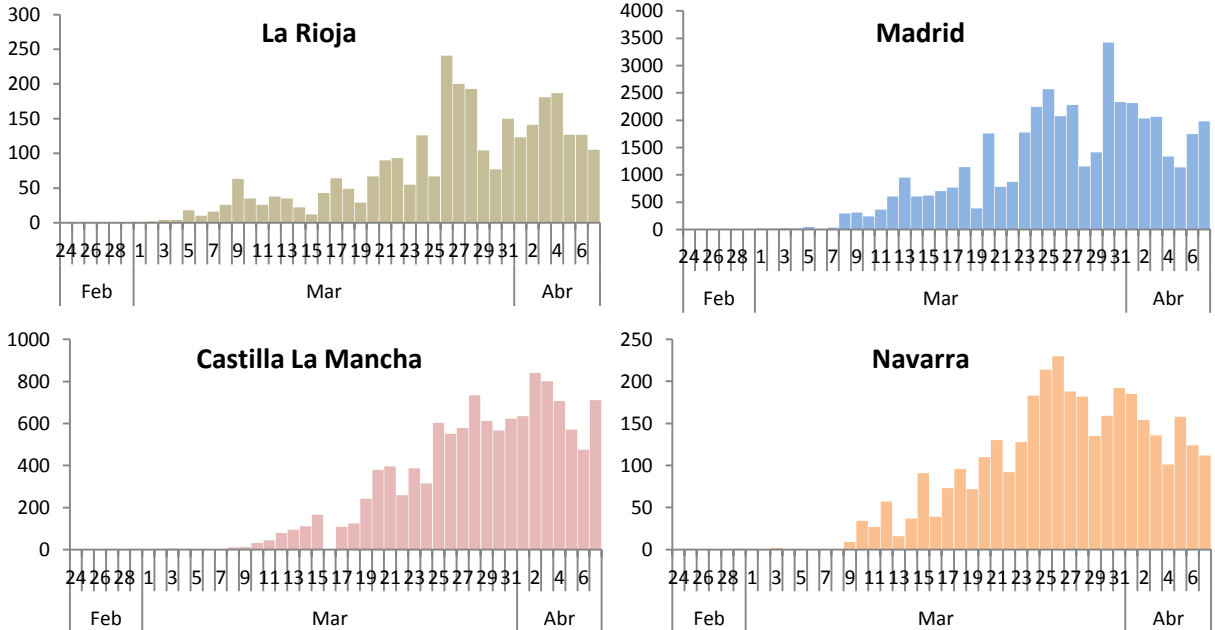
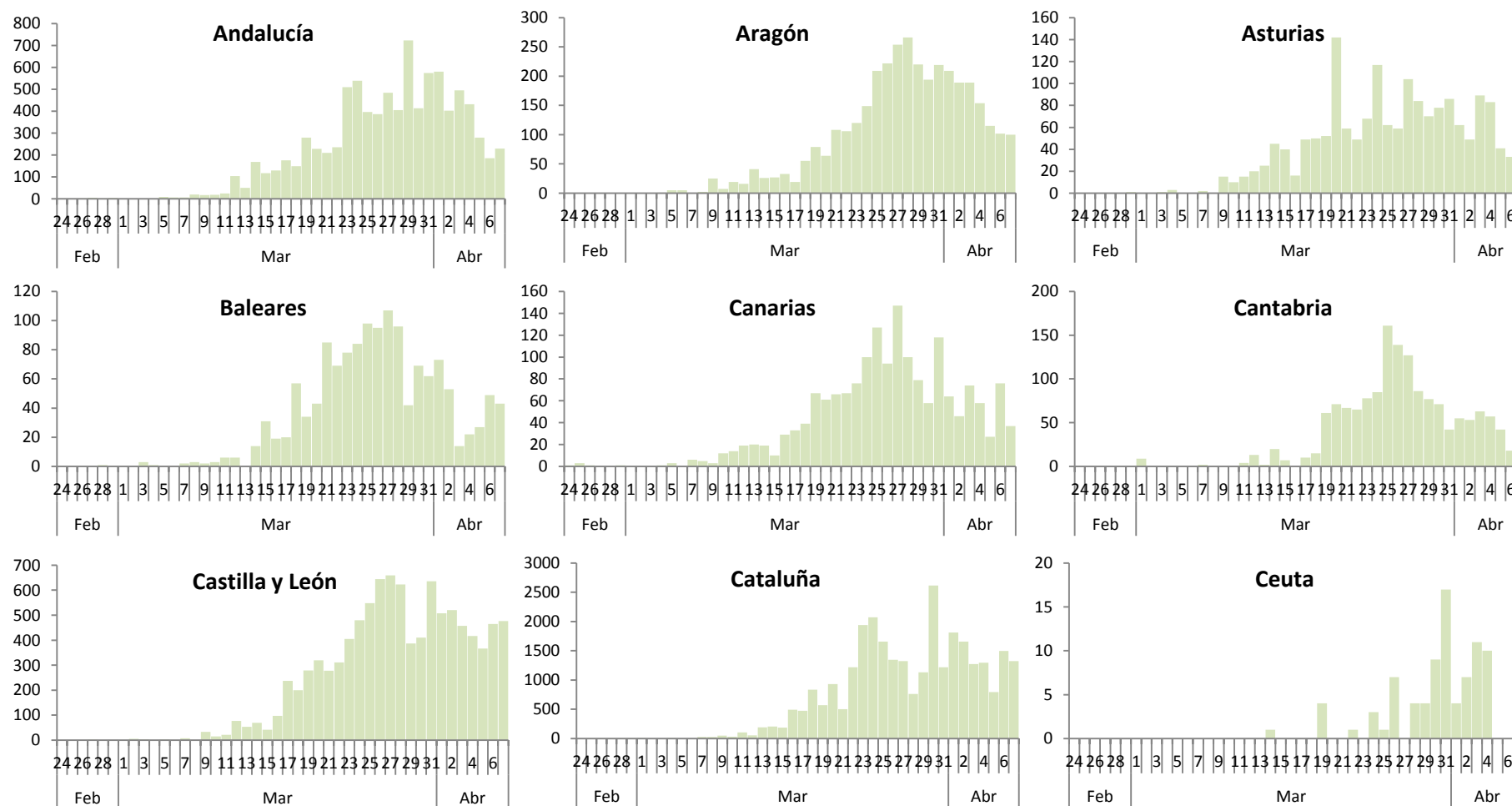


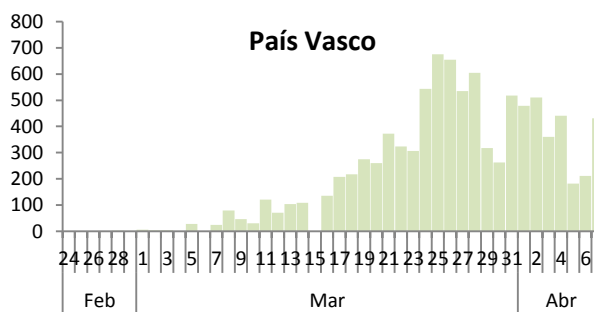
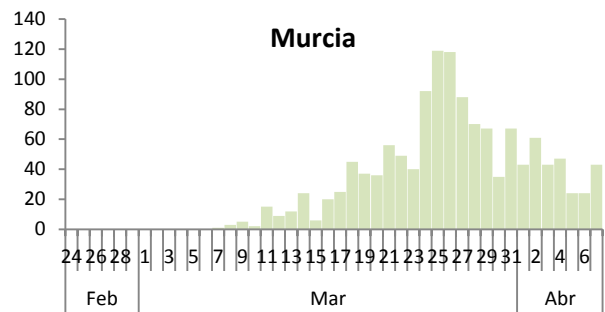
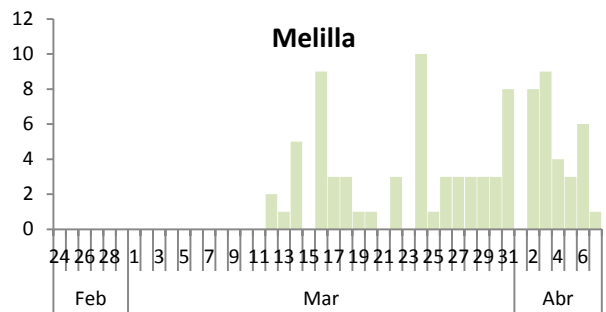
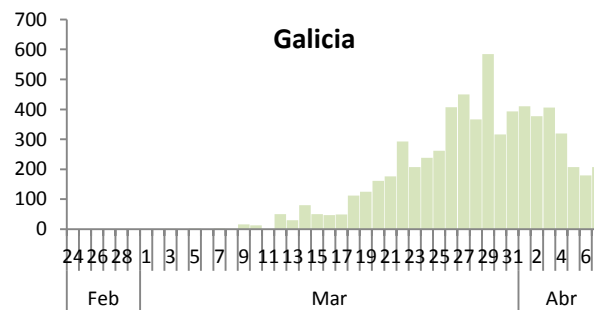
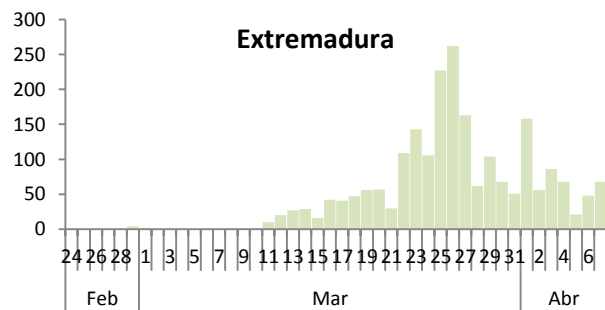
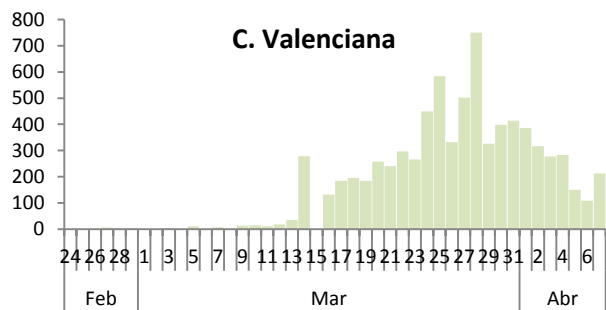
Figura 3. Casos diarios confirmados de COVID-19 por fecha de notificación por Comunidades Autónomas, 08.04.2020 (datos consolidados a las 21:00 horas del 07.04.2020).





SECRETARIA GENERAL DE SANIDAD
DIRECCIÓN GENERAL DE SALUD PÚBLICA, CALIDAD E INNOVACIÓN

Centro de Coordinación de Alertas y Emergencias Sanitarias





SECRETARIA GENERAL DE SANIDAD
DIRECCIÓN GENERAL DE SALUD PÚBLICA, CALIDAD E INNOVACIÓN

Centro de Coordinación de Alertas y Emergencias Sanitarias

SITUACIÓN INTERNACIONAL (datos consultados a las 7:00 horas del 08.04.2020)

Situación en Europa:

En Europa, hasta el día de hoy se han notificado al menos 713.466 casos confirmados. (Tabla 3) Los países con más casos notificados son España (146.690), Italia (135.586), Alemania (99.225) y Francia (78.167). El país con mayor número de fallecidos es Italia (17.127) seguido de España (14.555) y Francia (10.328) (Tabla 4 y Figura 4). En Italia, las regiones más afectadas son Lombardía (52.325), seguida de Emilia Romagna (17.825), Piemonte (13.343) y Veneto (11.925). En Alemania, las regiones más afectadas son Bayern (27.564), Nordrhein-Westfalen (20.929) y Baden-Württemberg (20.680). En Francia, las regiones más afectadas son Île-de-France y Gran Este. Inglaterra (42.990) y Escocia (3.961) son las partes más afectadas de Reino Unido.

Tabla 3. Casos confirmados de COVID-19 en Europa. (Datos consultados a las 7:00 horas del 08.04.2020¹)

	Casos	Casos	Casos	Casos			
España	146.690	Rusia	6.343	Croacia	1.222	Eslovaquia	534
Italia	135.586	Noruega	5.755	Estonia	1.108	Chipre	465
Alemania	99.225	Irlanda	5.364	Eslovenia	1.021	Albania	377
Francia	78.167	Chequia	4.822	República de Moldavia	965	San Marino	277
Reino Unido	55.242	Dinamarca	4.681	Lituania	843	Malta	241
Turquía	34.109	Polonia	4.413	Armenia	833	Montenegro	223
Suiza	22.242	Rumanía	4.057	Hungría	817	Georgia	195
Bélgica	22.194	Luxemburgo	2.843	Bielorrusia	700	Islas Faroe	181
Países Bajos	19.580	Serbia	2.200	Bosnia y Herzegovina	695	Gibraltar	103
Austria	12.332	Finlandia	2.176	Macedonia del Norte	570	Liechtenstein	78
Portugal	11.730	Grecia	1.755	Bulgaria	549	Mónaco	40
Israel	8.611	Islandia	1.562	Letonia	542		
Suecia	7.206	Ucrania	1.462	Andorra	540		
	Total				713.466		

¹ Datos consultados en las páginas web de las autoridades sanitarias de los propios países (los diez países más afectados), en la página web de la Oficina Regional para Europa de la Organización Mundial de la Salud (OMS) y del Centro Europeo de Prevención y Control de Enfermedades (ECDC).

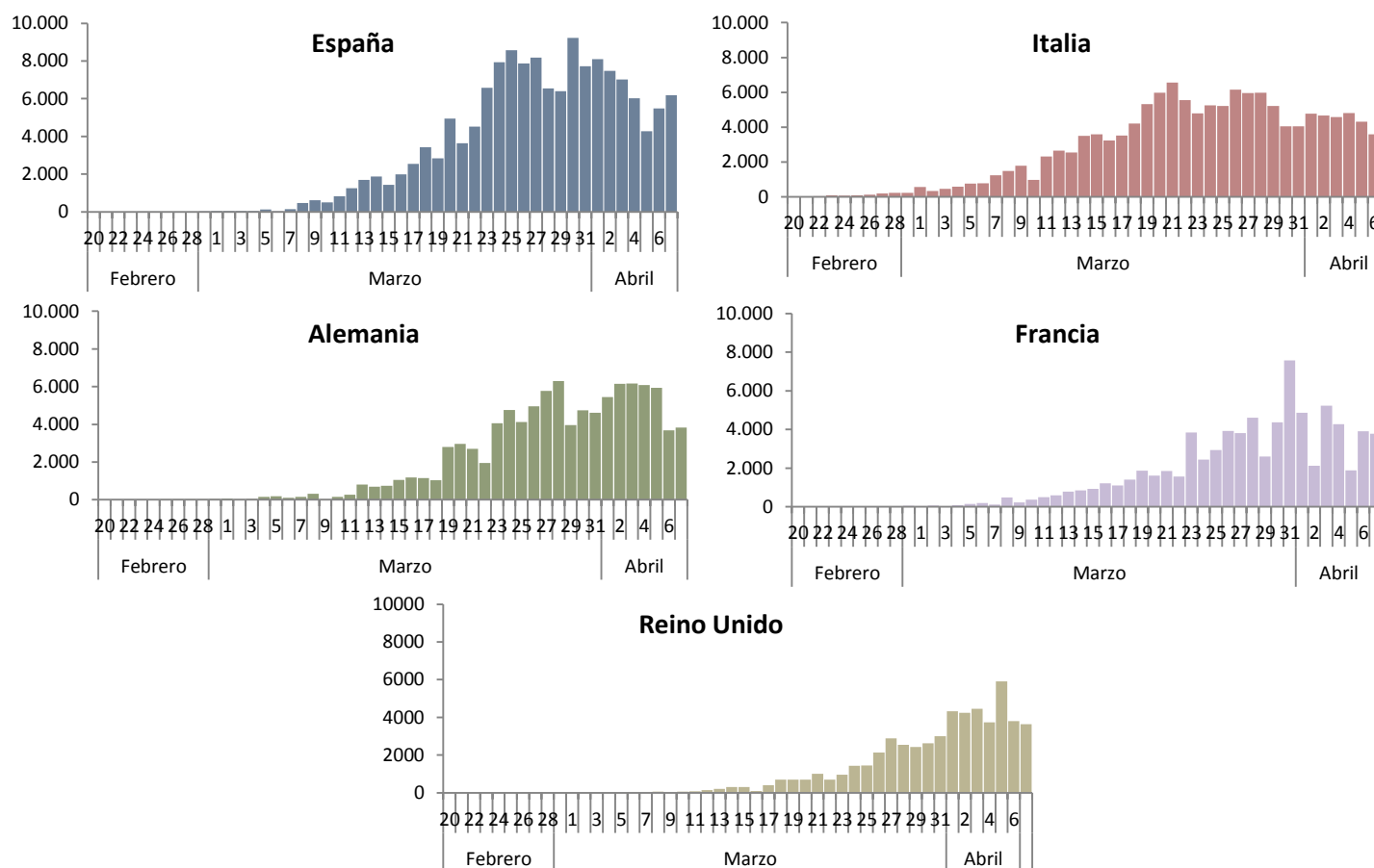
Tabla 4. Casos confirmados, IA de los últimos 14 días, nº de fallecidos y letalidad en los diez países más afectados de Europa (Datos consultados a las 7:00 horas del 08.04.2020²)

	España	Italia	Alemania	Francia	Reino Unido	Turquía	Suiza	Bélgica	Países Bajos	Austria
Casos confirmados	146.690	135.586	99.225	78.167	55.242	34.109	22.242	22.194	19.580	12.332
Casos nuevos desde ayer	+6.180	+3.039	+3.834	+3.777	+3.634	+3.892	+590	+1.380	+777	+324
IA últimos 14 días	210,69	109,80	86,71	83,39	68,80	38,63	166,40	162,30	82,33	78,58
Fallecidos totales	14.555	17.127	1.607	10.328	6.159	725	641	2.035	2.101	243
Fallecidos nuevos desde ayer	+757	+604	+173	+1.417	+786	+76	+57	+403	+234	+23
Letalidad (%)	9,9	12,6	1,6	13,2	11,1	2,1	2,9	9,2	10,7	2

IA: Incidencia acumulada (casos acumulados por 100.000 habitantes)

² Datos consultados: Italia (Ministerio de Sanidad), Alemania (Robert Koch Institut), Francia (Santé Publique France), Reino Unido (Public Health England), Suiza (Office Fédéral de la Santé Publique), Turquía (Ministerio de Sanidad), Bélgica (Service Public Fédéral Santé Publique, Sécurité de la Chaîne Alimentaire et Environnement), Países Bajos (National Institute for Public Health and the Environment), Austria (Ministerio de sanidad).

Figura 4. Casos nuevos confirmados de COVID-19 por fecha de notificación en Italia, España, Alemania, Francia y Reino Unido. (Datos consultados a las 7:00 horas del 08.04.2020)



Situación a nivel global y otros países fuera de Europa:

A nivel global hasta el día de hoy se han notificado al menos 1.282.931 casos y 78.112 fallecidos (Tabla 6). Los países de fuera de Europa que han registrado más casos son Estados Unidos (374.329), China (83.157), Irán (62.589), Canadá (17.049), Brasil (13.707) y Corea del Sur (10.384) (Tabla 5, Tabla 6 y Figura 5). En Estados Unidos, los Estados que más casos han notificado son Nueva York (141.100), Nueva Jersey (41.090), Michigan (17.221) y Louisiana (14.867).

Tabla 5. Casos confirmados de COVID-19 fuera de Europa. Se incluyen los 10 países más afectados en cada continente. (Datos consultados a las 7:00 horas del 08.04.2020³)

América	Casos	África	Casos	Asia-Oceanía	Casos
Estados Unidos	374.329	Sudáfrica	1.686	China	83.157
Canadá	17.049	Argelia	1.423	Irán	62.589
Brasil	13.707	Marruecos	1.120	Corea del Sur	10.384
Chile	4.815	Egipto	1.073	Australia	5.844
Ecuador	3.747	Camerún	658	India	4.421
Perú	2.561	Túnez	574	Pakistán	3.864
México	2.439	Burkina Faso	364	Japón	3.817
Panamá	2.100	Costa de Marfil	323	Malasia	3.793
República Dominicana	1.828	Ghana	287	Filipinas	3.660
Argentina	1.628	Níger	253	Arabia Saudí	2.523

³ Datos consultados en las páginas web de las autoridades sanitarias de los propios países (los seis países más afectados), en la página web de la Oficina Regional para Europa de la Organización Mundial de la Salud (OMS) y del Centro Europeo de Prevención y Control de Enfermedades (ECDC).

Tabla 6. Casos confirmados, IA de los últimos 14 días, nº de fallecidos y letalidad en los seis países más afectados fuera de Europa y a nivel global. (Datos consultados a las 7:00 horas del 08.04.2020⁴)

	Estados Unidos	China	Irán	Canadá	Brasil	Corea del Sur	GLOBAL
Casos confirmados	374.329	83.157	62.489	17.049	13.707	10.384	1.282.931
Casos nuevos desde ayer	+43.438	+86	+2.089	+1.243	+926	+53	
IA últimos 14 días	100,90	0,09	46,55	36,81	5,39	2,42	
Fallecidos totales	12.064	3.342	3.872	349	667	200	78.112
Fallecidos nuevos desde ayer	+3.154	+2	+133	+56	+114	+8	
Letalidad (%)	3,2	4,02	6,2	2,0	4,9	1,9	6,1

IA: Incidencia acumulada (casos acumulados por 100.000 habitantes)

⁴ Datos consultados: Estados Unidos (Centers for Disease Control and Prevention, CDC), China (Chinese Center for Disease Control and Prevention), Irán (OMS), Canadá (Gobierno de Canadá), Brasil (Ministerio de Sanidad), Corea del Sur (Ministerio de Sanidad).

Figura 5. Casos nuevos confirmados de COVID-19 por fecha de notificación en Estados Unidos, Irán y Corea del Sur. (Datos consultados a las 7:00 horas del 08.04.2020)

