

## Actualización nº 70. Enfermedad por el coronavirus (COVID-19).

09.04.2020 (datos consolidados a las 21:00 horas del 08.04.2020)

### 1. SITUACIÓN ACTUAL

#### Situación en España:

En España, hasta el momento se han registrado 152.446 casos, 15.238 fallecidos y 52.165 curados (Tabla 1 y Figura 1). Las Comunidades Autónomas con una mayor incidencia acumulada en los últimos 14 días son La Rioja, Castilla La Mancha, Madrid, y Navarra (Figura 2 y Figura 3). La distribución por grupos de edad de casos hospitalizados, ingresados en UCI y fallecidos se recoge en la Tabla 2.

**Tabla 1.** Casos COVID-19, incidencia acumulada (IA) en los últimos 14 días, ingreso en UCI y fallecidos por Comunidades Autónomas en España, 09.04.2020 (datos consolidados a las 21:00 horas del 08.04.2020).

CCAA	TOTAL confirmados*	IA (14 d.)	Casos que han precisado hospitalización <sup>‡</sup>	Casos que han ingresado en UCI	Fallecidos	Curados	Nuevos
Andalucía	9.261	69,58	4.599	538	652	1.193	264
Aragón	3.685	194,73	1.765	261	385	718	136
Asturias	1.737	87,60	1.018	94	110	340	32
Baleares	1.448	68,55	751	132	89	696	36
Canarias	1.834	48,76	730	140	92	359	72
Cantabria	1.619	163,15	720	71	98	214	47
Castilla La Mancha	12.489	447,94	2.575 <sup>‡</sup>	342 <sup>‡</sup>	1.322	1.766	701
Castilla y León	10.518	292,97	5.523	338 <sup>‡</sup>	1.082	3.242	460
Cataluña	31.043	253,43	20.943	2.507	3.148	13.063	1.396
Ceuta	84	87,29	9	4	4	7	0
C. Valenciana	7.964	95,21	3.815	541	767	1.772	309
Extremadura	2.273	122,13	958	99	283	381	89
Galicia	6.758	179,40	2.094	155 <sup>‡</sup>	231	910	220
Madrid	43.877	400,86	12.853 <sup>‡</sup>	1.433 <sup>‡</sup>	5.800	21.121	1.427
Melilla	93	62,44	40	3	2	16	0
Murcia	1.356	50,87	533	87	88	219	30
Navarra	3.575	330,78	1.526	124	214	462	108
País Vasco	9.806	265,43	5.130	433	689	4.514	354
La Rioja	3.026	641,10	997	69	182	1.172	75
<b>ESPAÑA</b>	<b>152.446</b>	<b>204,69</b>			<b>15.238</b>	<b>52.165</b>	<b>5.756</b>

IA (14 d.): Incidencia acumulada (casos acumulados por 100.000 habitantes) en los últimos 14 días.

Los datos de las CCAA están en continua revisión y ciertas oscilaciones diarias pueden deberse a procesos de depuración de datos y no a variaciones reales acontecidas de un día a otro.

\* Los casos confirmados no provienen de la suma de pacientes hospitalizados, curados y fallecidos, ya que no son excluyentes. Pacientes fallecidos y curados pueden haber precisado hospitalización y por tanto computar en ambos grupos. Los pacientes que han precisado UCI también computan en los pacientes que han requerido hospitalización.

<sup>‡</sup> Los datos de estas comunidades son datos de prevalencia (personas ingresadas a fecha de hoy). No reflejan el total de personas que han sido hospitalizadas o ingresadas en UCI a lo largo del periodo de notificación por lo que no se puede realizar el sumatorio de todas las personas que han requerido hospitalización o ingreso en UCI en España.

Fuente elaboración propia

**Tabla 2.** Distribución de casos hospitalizados, ingresados en UCI y fallecidos por grupos de edad con datos notificados incluyendo edad y sexo\*. (datos consolidados a las 21:00 horas del 08.04.2020).

Grupo de edad (años)	Total							
	Confirmados	Hospitalizados totales		UCI		Fallecidos		
	n	n	%	n	%	n	%	Letalidad(%)
0-9	285	87	0,2	7	0,2	1	0,0	0,4
10-19	588	118	0,2	5	0,1	1	0,0	0,2
20-29	5.381	828	1,6	53	1,2	11	0,2	0,2
30-39	10.341	2.204	4,3	160	3,5	24	0,4	0,2
40-49	16.088	4.964	9,7	402	8,8	61	0,9	0,4
50-59	19.836	8.006	15,6	877	19,1	197	2,9	1,0
60-69	17.713	10.377	20,3	1.456	31,8	597	8,9	3,4
70-79	16.957	12.588	24,6	1.457	31,8	1.773	26,3	10,5
80-89	14.218	9.523	18,6	150	3,3	2.864	42,6	20,1
90 y +	5.040	2.527	4,9	17	0,4	1.200	17,8	23,8
<b>Total</b>	<b>106.447</b>	<b>51.222</b>	<b>100%</b>	<b>4.584</b>	<b>100%</b>	<b>6.729</b>	<b>100%</b>	

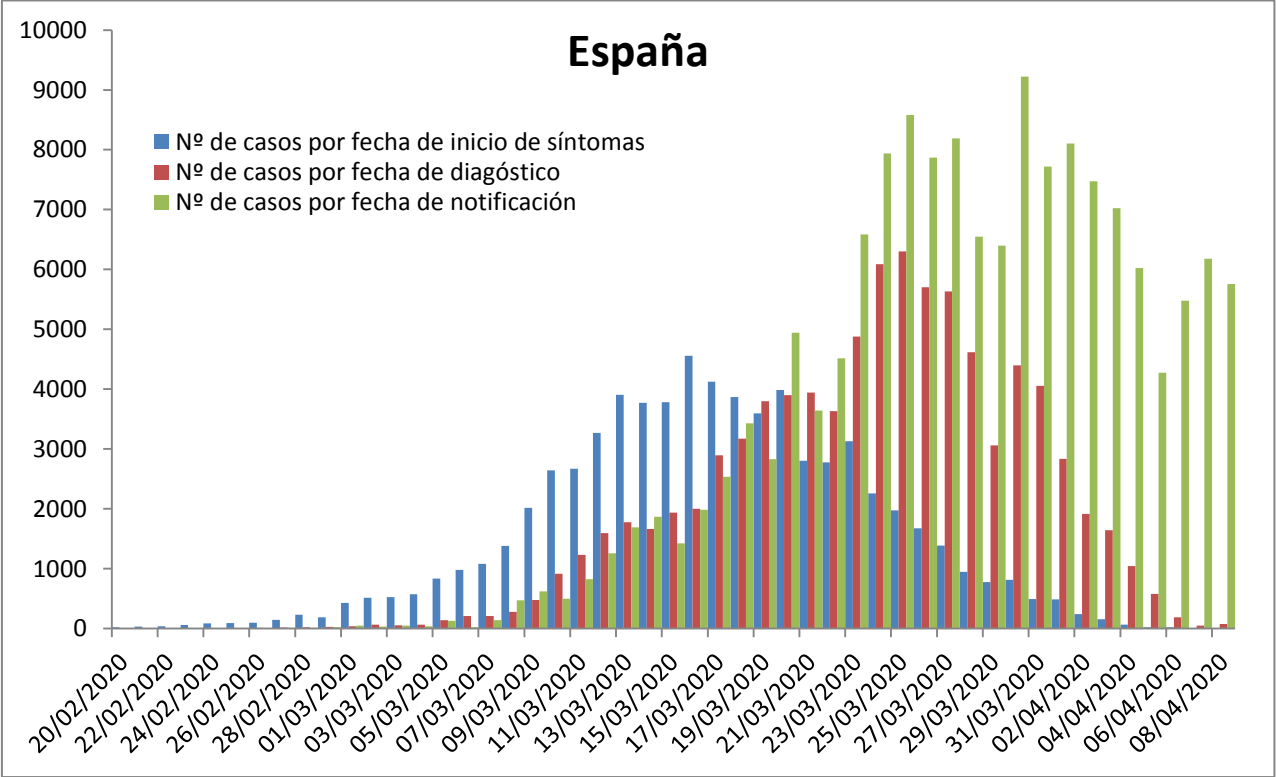
Grupo de edad (años)	Mujeres							
	Confirmados	Hospitalizados totales		UCI		Fallecidos		
	n	n	%	n	%	n	%	Letalidad(%)
0-9	138	37	0,2	2	0,1	1	0,0	0,7
10-19	307	63	0,3	1	0,1	1	0,0	0,3
20-29	3.458	417	1,9	22	1,6	3	0,1	0,1
30-39	6.199	1.039	4,8	61	4,5	9	0,3	0,1
40-49	8.869	1.995	9,3	116	8,6	20	0,8	0,2
50-59	10.658	3.172	14,8	245	18,1	60	2,3	0,6
60-69	8.167	4.093	19,1	419	30,9	174	6,6	2,1
70-79	7.100	4.934	23,0	420	31,0	513	19,3	7,2
80-89	7.279	4.296	20,0	64	4,7	1.193	45,0	16,4
90 y +	3.275	1.423	6,6	6	0,4	678	25,6	20,7
<b>Total</b>	<b>55.450</b>	<b>21.469</b>	<b>100%</b>	<b>1.356</b>	<b>100%</b>	<b>2.652</b>	<b>100%</b>	

Grupo de edad (años)	Hombres							
	Confirmados	Hospitalizados totales		UCI		Fallecidos		
	n	n	%	n	%	n	%	Letalidad(%)
0-9	146	50	0,2	5	0,2	0	0,0	0,0
10-19	281	55	0,2	4	0,1	0	0,0	0,0
20-29	1.918	407	1,4	31	1,0	8	0,2	0,4
30-39	4.141	1.164	3,9	99	3,1	15	0,4	0,4
40-49	7.217	2.969	10,0	286	8,9	41	1,0	0,6
50-59	9.175	4.833	16,2	632	19,6	137	3,3	1,5
60-69	9.542	6.283	21,1	1.037	32,1	422	10,3	4,4
70-79	9.855	7.653	25,7	1.037	32,1	1.263	30,8	12,8
80-89	6.938	5.226	17,6	86	2,7	1.684	41,0	24,3
90 y +	1.764	1.104	3,7	11	0,3	534	13,0	30,3
<b>Total</b>	<b>50.977</b>	<b>29.744</b>	<b>100%</b>	<b>3.228</b>	<b>100%</b>	<b>4.104</b>	<b>100%</b>	

\*Datos obtenidos del análisis sobre casos con edad y sexo 106.427 casos notificados con información de edad y sexo. Estos datos se actualizan permanentemente, pudiendo existir una disminución del nº de casos en algún grupo de edad y sexo.

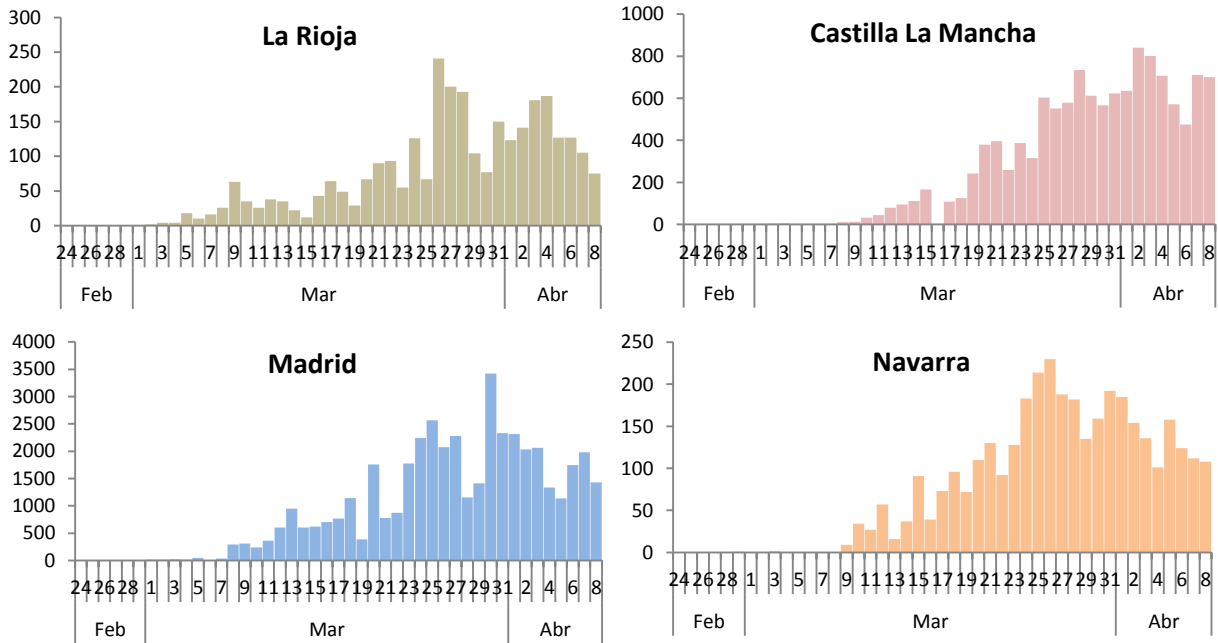
Fuente elaboración propia

**Figura 1.** Casos diarios confirmados de COVID-19 por fecha de notificación, diagnóstico e inicio de síntomas.

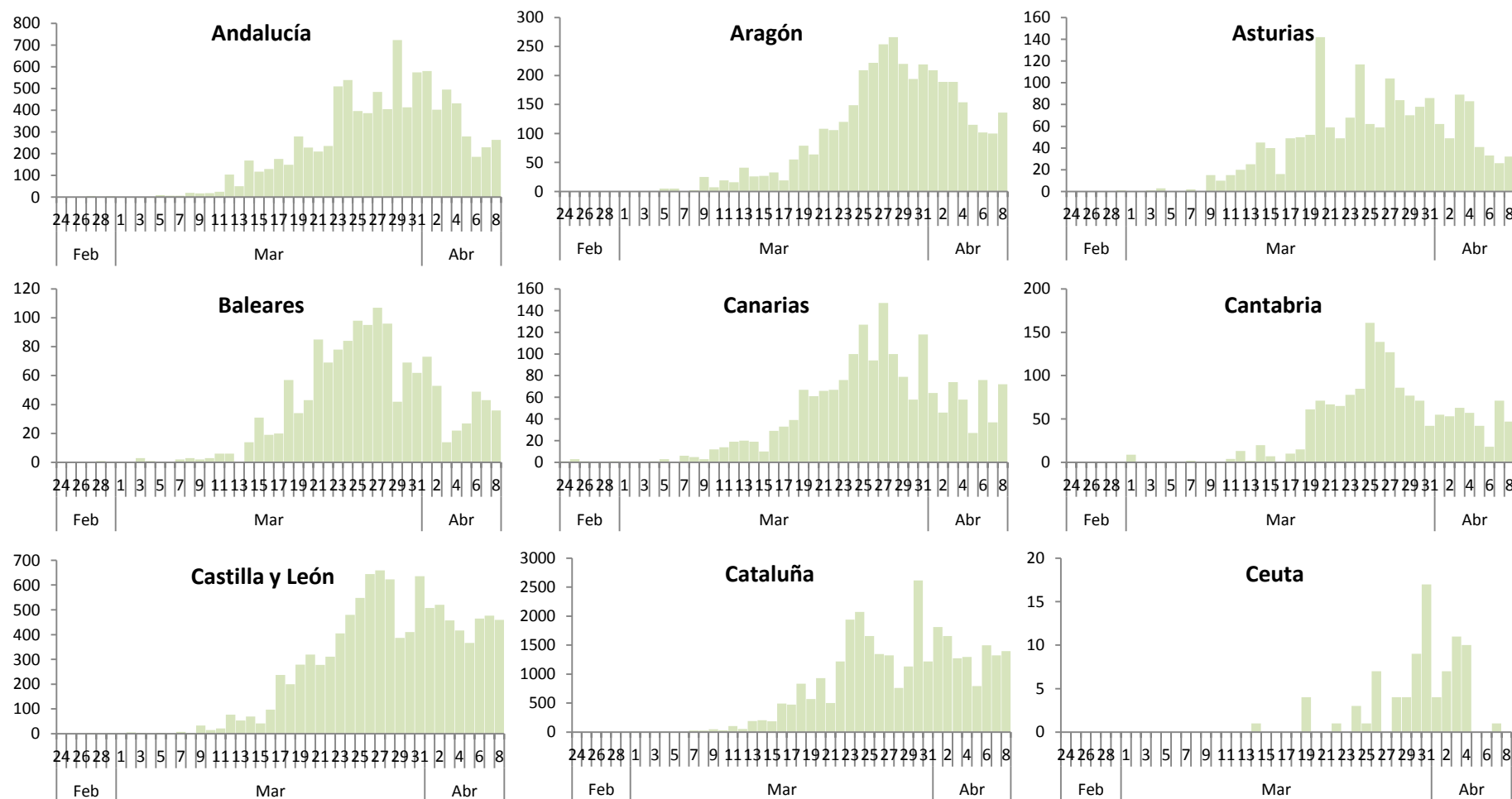


\* Se dispone de fecha de inicio de síntomas en 69.802 casos y de diagnóstico en 87.199 casos

**Figura 2.** Casos diarios confirmados de COVID-19 por fecha de notificación en las Comunidades Autónomas con mayor incidencia en los últimos 14 días, 09.04.2020 (datos consolidados a las 21:00 horas del 08.04.2020)



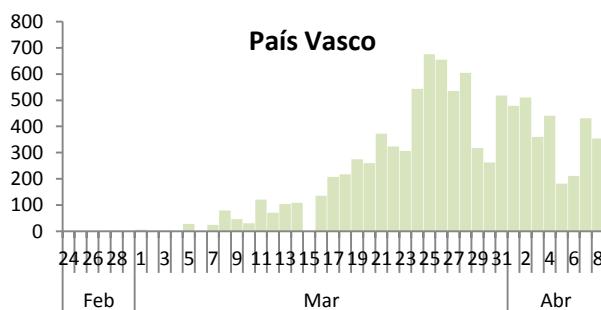
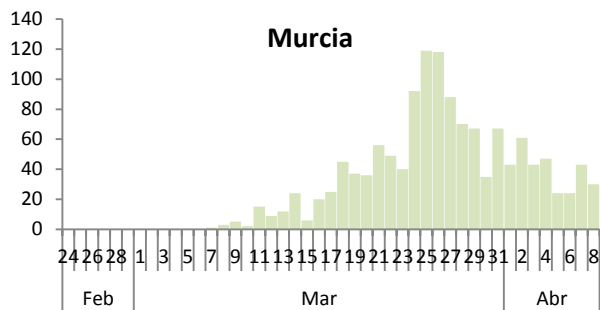
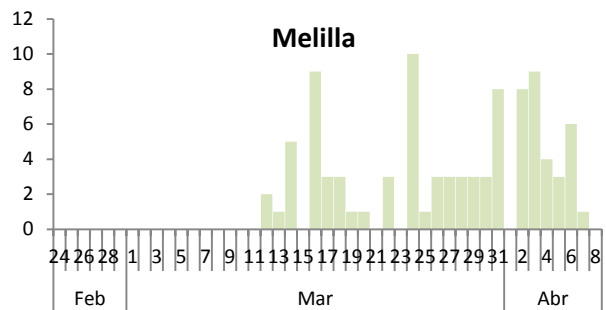
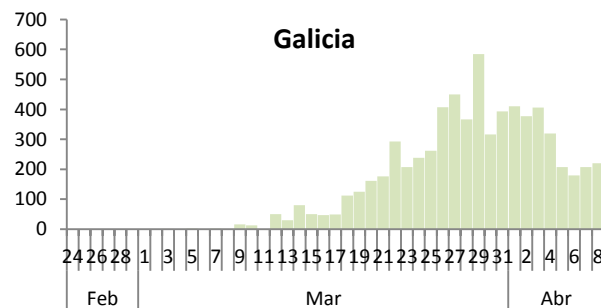
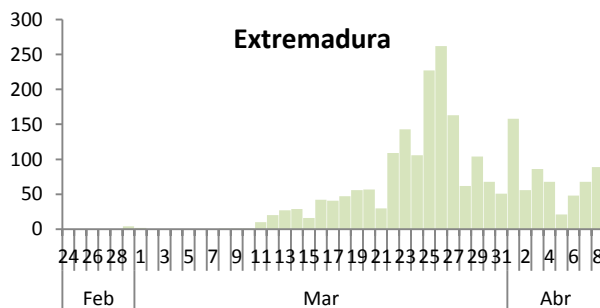
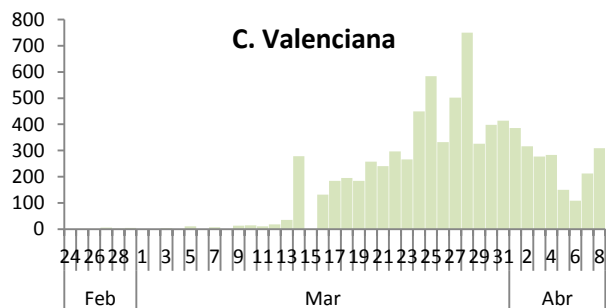
**Figura 3.** Casos diarios confirmados de COVID-19 por fecha de notificación por Comunidades Autónomas, 09.04.2020 (datos consolidados a las 21:00 horas del 08.04.2020).





SECRETARIA GENERAL DE SANIDAD  
DIRECCIÓN GENERAL DE SALUD PÚBLICA, CALIDAD E INNOVACIÓN

### Centro de Coordinación de Alertas y Emergencias Sanitarias





SECRETARIA GENERAL DE SANIDAD  
DIRECCIÓN GENERAL DE SALUD PÚBLICA, CALIDAD E INNOVACIÓN

**Centro de Coordinación de Alertas y Emergencias Sanitarias**

**SITUACIÓN INTERNACIONAL** (datos consultados a las 7:00 horas del 09.04.2020)

**Situación en Europa:**

En Europa, hasta el día de hoy se han notificado al menos 751.542 casos confirmados. (Tabla 3) Los países con más casos notificados son España (152.446), Italia (139.422), Alemania (103.228) y Francia (82.048). El país con mayor número de fallecidos es Italia (17.669) seguido de España (15.238) y Francia (10.869) (Tabla 4 y Figura 4 ). En Italia, las regiones más afectadas son Lombardía (53.414), seguida de Emilia Romagna (18.234), Piemonte (13.883) y Veneto (12.410). En Alemania, las regiones más afectadas son Bayern (28.827), Nordrhein-Westfalen (21.961) y Baden-Württemberg (21.603). En Francia, las regiones más afectadas son Île-de-France y Gran Este. Inglaterra (50.756) y Escocia (4.565) son las partes más afectadas de Reino Unido.

**Tabla 3.** Casos confirmados de COVID-19 en Europa. (Datos consultados a las 7:00 horas del 09.04.2020<sup>1</sup>)

	Casos		Casos		Casos		Casos
España	152.446	Rusia	7.497	Croacia	1.282	Letonia	548
Italia	139.422	Noruega	5.863	Estonia	1.149	Chipre	494
Alemania	103.228	Irlanda	5.709	República de Moldavia	1.056	Albania	400
Francia	82.048	Dinamarca	5.071	Eslovenia	1.055	Malta	293
Reino Unido	60.733	Chequia	5.017	Hungría	895	San Marino	279
Turquía	38.226	Polonia	4.848	Bielorrusia	891	Montenegro	248
Bélgica	23.403	Rumanía	4.417	Lituania	880	Georgia	208
Suiza	22.789	Luxemburgo	2.970	Armenia	877	Islas Faroe	184
Países Bajos	20.549	Serbia	2.447	Bosnia y Herzegovina	781	Gibraltar	113
Portugal	13.141	Finlandia	2.308	Macedonia del Norte	599	Liechtenstein	78
Austria	12.675	Grecia	2.308	Eslovaquia	598	Mónaco	40
Israel	9.404	Ucrania	1.668	Bulgaria	577		
Suecia	7.693	Islandia	1.586	Andorra	551		
	<b>Total</b>				<b>751.542</b>		

<sup>1</sup> Datos consultados en las páginas web de las autoridades sanitarias de los propios países (los once países más afectados), en la página web de la Oficina Regional para Europa de la Organización Mundial de la Salud (OMS) y del Centro Europeo de Prevención y Control de Enfermedades (ECDC).



GOBIERNO DE ESPAÑA

MINISTERIO DE SANIDAD

SECRETARIA GENERAL DE SANIDAD

DIRECCIÓN GENERAL DE SALUD PÚBLICA, CALIDAD E INNOVACIÓN

### Centro de Coordinación de Alertas y Emergencias Sanitarias

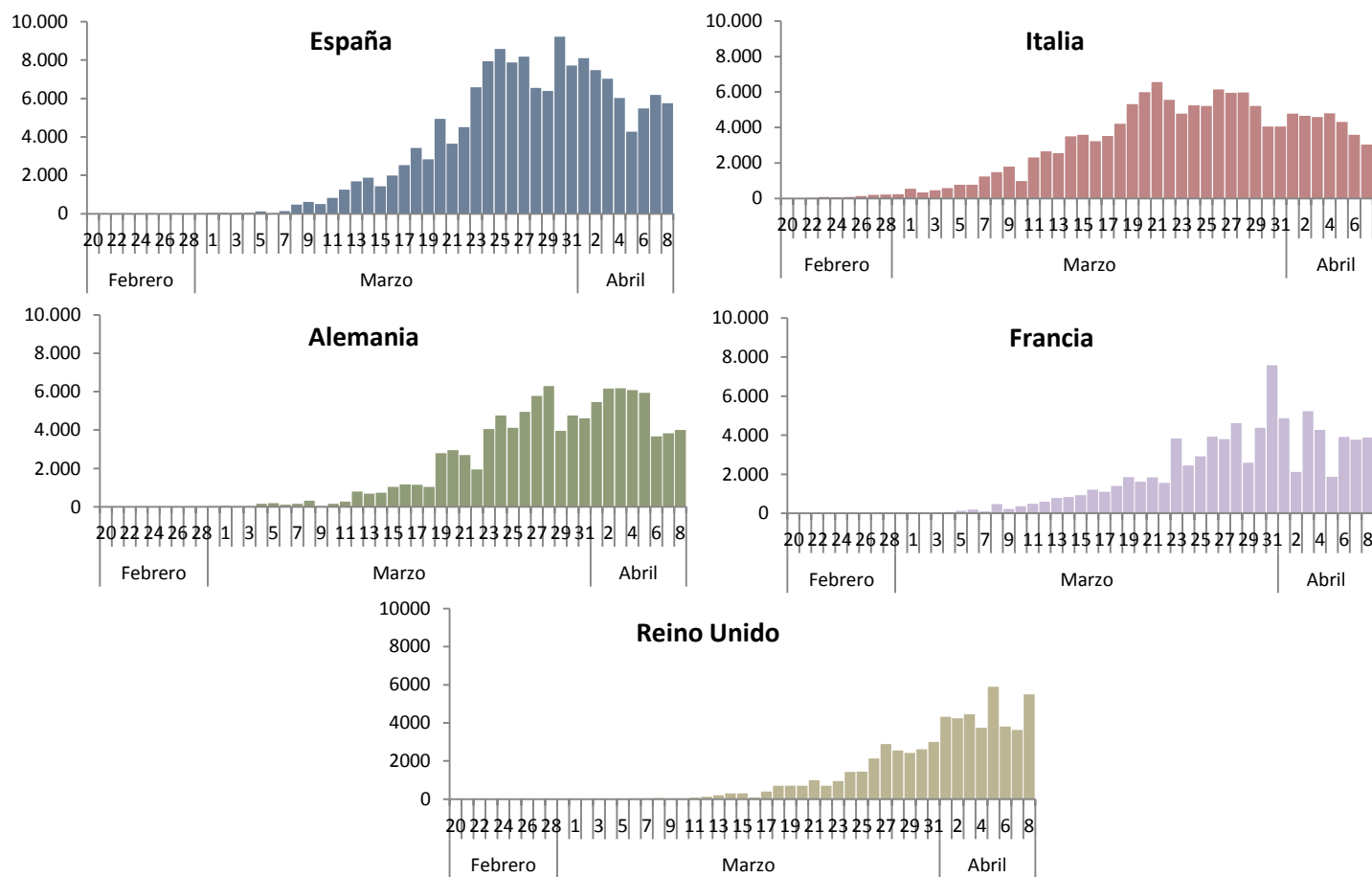
**Tabla 4.** Casos confirmados, IA de los últimos 14 días, nº de fallecidos y letalidad en los once países más afectados de Europa (Datos consultados a las 7:00 horas del 09.04.2020<sup>2</sup>)

	Casos confirmados	Casos nuevos desde ayer	IA últimos 14 días	Fallecidos totales	Fallecidos nuevos desde ayer	Letalidad
<b>España</b>	152.446	+5.756	204,69	15.238	+683	10,00
<b>Italia</b>	139.422	+3.836	107,53	17.669	+542	12,67
<b>Alemania</b>	103.228	+4.003	86,57	1.861	+254	1,80
<b>Francia</b>	82.048	+3.881	84,81	10.869	+541	13,25
<b>Reino Unido</b>	60.733	+5.491	73,86	7.097	+938	11,69
<b>Turquía</b>	38.226	+4.117	42,19	812	+87	2,12
<b>Bélgica</b>	23.403	+1.209	167,20	2.240	+205	9,57
<b>Suiza</b>	22.789	+547	161,60	705	+64	3,09
<b>Países bajos</b>	20.549	+969	83,03	2.248	+147	10,94
<b>Portugal</b>	13.141	+699	101,20	380	+35	2,89
<b>Austria</b>	12.675	+343	76,61	273	+30	2,15

IA: Incidencia acumulada (casos acumulados por 100.000 habitantes)

<sup>2</sup> Datos consultados: Italia (Ministerio de Sanidad), Alemania (Robert Koch Institut), Francia (Santé Publique France), Reino Unido (Public Health England), Suiza (Office Fédéral de la Santé Publique), Turquía (Ministerio de Sanidad), Bélgica (Service Public Fédéral Sante Publique, Securite de la Chaine Alimentaire et Environnement), Países Bajos (National Institute for Public Health and the Environment), Portugal (Dirección General de Sanidad), Austria (Ministerio de sanidad).

**Figura 4.** Casos nuevos confirmados de COVID-19 por fecha de notificación en Italia, España, Alemania, Francia y Reino Unido. (Datos consultados a las 7:00 horas del 09.04.2020)







SECRETARIA GENERAL DE SANIDAD  
DIRECCIÓN GENERAL DE SALUD PÚBLICA, CALIDAD E INNOVACIÓN

**Centro de Coordinación de Alertas y Emergencias Sanitarias**

**Situación a nivel global y otros países fuera de Europa:**

A nivel global hasta el día de hoy se han notificado al menos 1.356.780 casos y 80.205 fallecidos (Tabla 6). Los países de fuera de Europa que han registrado más casos son Estados Unidos (395.011), China (83.249), Irán (64.596), Canadá (18.433), Brasil (15.927) y Corea del Sur (10.423) (Tabla 5, Tabla 6 y Figura 5). En Estados Unidos, los Estados que más casos han notificado son Nueva York (138.773), Nueva Jersey (44.416), Michigan (18.970) y Louisiana (16.284).

**Tabla 5.** Casos confirmados de COVID-19 fuera de Europa. Se incluyen los 10 países más afectados en cada continente. (Datos consultados a las 7:00 horas del 09.04.2020<sup>3</sup>)

América	Casos	África	Casos	Asia-Oceanía	Casos
Estados Unidos	395.011	Sudáfrica	1.749	China	83.249
Canadá	18.433	Argelia	1.468	Irán	64.586
Brasil	15.927	Egipto	1.322	Corea del Sur	10.423
Chile	5.116	Marruecos	1.184	Australia	5.956
Ecuador	3.995	Camerún	685	India	5.194
Perú	2.954	Burkina Faso	384	Pakistán	4.072
México	2.785	Costa de Marfil	349	Malasia	3.963
Panamá	2.249	Ghana	287	Japón	3.906
República Dominicana	1.956	Níger	278	Filipinas	3.764
Colombia	1.780	Nigeria	254	Arabia Saudí	2.795

<sup>3</sup> Datos consultados en las páginas web de las autoridades sanitarias de los propios países (los seis países más afectados), en la página web de la Oficina Regional para Europa de la Organización Mundial de la Salud (OMS) y del Centro Europeo de Prevención y Control de Enfermedades (ECDC).

**Tabla 6.** Casos confirmados, IA de los últimos 14 días, nº de fallecidos y letalidad en los seis países más afectados fuera de Europa y a nivel global. (Datos consultados a las 7:00 horas del 09.04.2020<sup>4</sup>)

	Casos confirmados	Casos nuevos desde ayer	IA últimos 14 días	Fallecidos totales	Fallecidos nuevos desde ayer	Letalidad
<b>Estados Unidos</b>	395.011	+20.682	104,08	12.754	+690	3,23
<b>China</b>	83.249	+92	0,09	3.344	+2	4,02
<b>Irán</b>	64.596	+1.997	46,29	3.993	+121	6,18
<b>Canadá</b>	18.433	+1.384	40,15	401	+52	2,18
<b>Brasil</b>	15.927	+2.220	6,22	800	+133	5,02
<b>Corea del Sur</b>	10.423	+39	2,30	204	+4	1,96
<b>GLOBAL</b>	1.356.780			80.205		

IA: Incidencia acumulada (casos acumulados por 100.000 habitantes)

<sup>4</sup> Datos consultados: Estados Unidos (Centers for Disease Control and Prevention, CDC), China (Chinese Center for Disease Control and Prevention), Irán (OMS), Canadá (Gobierno de Canadá), Brasil (Ministerio de Sanidad), Corea del Sur (Ministerio de Sanidad).

**Figura 5.** Casos nuevos confirmados de COVID-19 por fecha de notificación en Estados Unidos, Irán y Corea del Sur. (Datos consultados a las 7:00 horas del 09.04.2020)

