

## Actualización nº 74. Enfermedad por el coronavirus (COVID-19).

13.04.2020 (datos consolidados a las 21:00 horas del 12.04.2020)

### 1. SITUACIÓN ACTUAL

#### Situación en España:

En España, hasta el momento se han registrado 169.496 casos, 17.489 fallecidos y 64.727 curados (Tabla 1 y Figura 1). Las Comunidades Autónomas con una mayor incidencia acumulada en los últimos 14 días son La Rioja, Castilla La Mancha, Madrid, y Navarra (Figura 2 y Figura 3). La distribución por grupos de edad de casos hospitalizados, ingresados en UCI y fallecidos se recoge en la Tabla 2.

**Tabla 1.** Casos COVID-19, incidencia acumulada (IA) en los últimos 14 días, ingreso en UCI y fallecidos por Comunidades Autónomas en España, 13.04.2020 (datos consolidados a las 21:00 horas del 12.04.2020).

CCAA	TOTAL confirmados*	IA (14 d.)	Casos que han precisado hospitalización <sup>¥</sup>	Casos que han ingresado en UCI	Fallecidos	Curados	Nuevos
Andalucía	10.187	56,83	4.993	621	815	1.967	181
Aragón	4.187	159,86	1.938	274	464	946	117
Asturias	1.958	78,22	1.265	110	149	434	66
Baleares	1.550	47,85	811	143	117	862	16
Canarias	1.944	34,36	763	145	96	458	26
Cantabria	1.777	116,51	827	75	117	317	25
Castilla La Mancha	14.054	403,18	7.782	475	1.626	2.532	356
Castilla y León	12.628	284,51	6.077	312 <sup>¥</sup>	1.263	4.154	510
Cataluña	34.726	241,93	22.780	2.713	3.538	15.602	699
Ceuta	95	82,57	9	4	4	20	2
C. Valenciana	9.060	78,94	4.269	576	876	2.803	219
Extremadura	2.658	102,84	1.096	108	321	511	78
Galicia	7.494	139,69	2.344	136 <sup>¥</sup>	284	1.186	158
Madrid	47.146	346,01	11.233 <sup>¥</sup>	1.327 <sup>¥</sup>	6.423	25.385	559
Melilla	101	57,81	43	3	2	18	3
Murcia	1.463	35,08	543	94	101	353	14
Navarra	4.092	297,46	1.693	124	239	695	123
País Vasco	11.018	224,71	5.622	464	831	5.026	246
La Rioja	3.358	512,95	1.141	73	223	1.458	79
<b>ESPAÑA</b>	<b>169.496</b>	<b>179,26</b>			<b>17.489</b>	<b>64.727</b>	<b>3.477</b>

IA (14 d.): Incidencia acumulada (casos acumulados por 100.000 habitantes) en los últimos 14 días.

Los datos de las CCAA están en continua revisión y ciertas oscilaciones diarias pueden deberse a procesos de depuración de datos y no a variaciones reales acontecidas de un día a otro.

\* Los casos confirmados no provienen de la suma de pacientes hospitalizados, curados y fallecidos, ya que no son excluyentes. Pacientes fallecidos y curados pueden haber precisado hospitalización y por tanto computar en ambos grupos. Los pacientes que han precisado UCI también computan en los pacientes que han requerido hospitalización.

¥ Los datos de estas comunidades son datos de prevalencia (personas ingresadas a fecha de hoy). No reflejan el total de personas que han sido hospitalizadas o ingresadas en UCI a lo largo del periodo de notificación por lo que no se puede realizar el sumatorio de todas las personas que han requerido hospitalización o ingreso en UCI en España.

Fuente elaboración propia

**Tabla 2.** Distribución de casos hospitalizados, ingresados en UCI y fallecidos por grupos de edad con datos notificados incluyendo edad y sexo\*. (datos consolidados a las 21:00 horas del 12.04.2020).

Grupo de edad (años)	Total							
	Confirmados	Hospitalizados totales		UCI		Fallecidos		
	n	n	%	n	%	n	%	Letalidad(%)
0-9	396	154	0,3	20	0,4	1	0,0	0,3
10-19	647	129	0,2	5	0,1	1	0,0	0,2
20-29	6.137	914	1,6	53	1,1	17	0,2	0,3
30-39	11.484	2.409	4,2	170	3,5	35	0,4	0,3
40-49	17.962	5.500	9,7	424	8,7	109	1,1	0,6
50-59	22.336	8.933	15,7	938	19,3	281	3,0	1,3
60-69	19.747	11.469	20,1	1.563	32,1	873	9,2	4,4
70-79	18.716	13.726	24,1	1.519	31,2	2.607	27,5	13,9
80-89	16.468	10.762	18,9	160	3,3	3.969	41,9	24,1
90 y +	6.101	2.976	5,2	16	0,3	1.589	16,8	26,0
<b>Total</b>	<b>119.994</b>	<b>56.972</b>	<b>100%</b>	<b>4.868</b>	<b>100%</b>	<b>9.482</b>	<b>100%</b>	

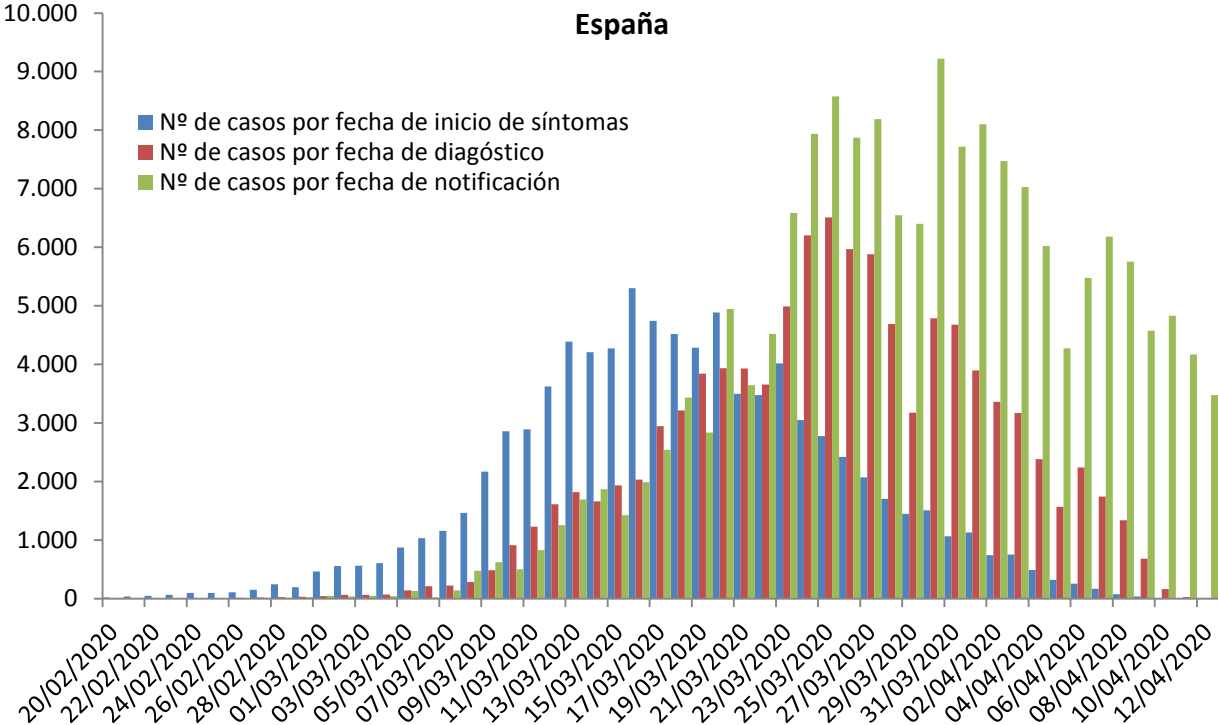
Grupo de edad (años)	Mujeres							
	Confirmados	Hospitalizados totales		UCI		Fallecidos		
	n	n	%	n	%	n	%	Letalidad(%)
0-9	184	64	0,3	6	0,4	1	0,0	0,5
10-19	341	71	0,3	2	0,1	1	0,0	0,3
20-29	4.000	462	1,9	22	1,5	5	0,1	0,1
30-39	6.948	1.132	4,7	61	4,3	15	0,4	0,2
40-49	9.989	2.197	9,1	118	8,3	39	1,1	0,4
50-59	12.095	3.549	14,8	260	18,3	89	2,4	0,7
60-69	9.134	4.511	18,8	432	30,4	259	7,0	2,8
70-79	7.884	5.410	22,5	440	31,0	770	20,9	9,8
80-89	8.537	4.952	20,6	73	5,1	1.624	44,1	19,0
90 y +	3.989	1.696	7,1	7	0,5	880	23,9	22,1
<b>Total</b>	<b>63.101</b>	<b>24.044</b>	<b>100%</b>	<b>1.421</b>	<b>100%</b>	<b>3.683</b>	<b>100%</b>	

Grupo de edad (años)	Hombres							
	Confirmados	Hospitalizados totales		UCI		Fallecidos		
	n	n	%	n	%	n	%	Letalidad(%)
0-9	212	90	0,3	14	0,4	0	0,0	0,0
10-19	306	58	0,2	3	0,1	0	0,0	0,0
20-29	2.131	447	1,4	31	0,9	12	0,2	0,6
30-39	4.535	1.276	3,9	109	3,2	20	0,3	0,4
40-49	7.971	3.303	10,0	306	8,9	70	1,2	0,9
50-59	10.237	5.382	16,4	677	19,7	192	3,3	1,9
60-69	10.610	6.956	21,1	1.131	32,8	614	10,6	5,8
70-79	10.829	8.313	25,3	1.077	31,3	1.837	31,7	17,0
80-89	7.930	5.809	17,6	87	2,5	2.345	40,4	29,6
90 y +	2.112	1.280	3,9	9	0,3	709	12,2	33,6
<b>Total</b>	<b>56.873</b>	<b>32.914</b>	<b>100%</b>	<b>3.444</b>	<b>100%</b>	<b>5.799</b>	<b>100%</b>	

\*Datos obtenidos del análisis sobre casos con edad y sexo 119.974 casos notificados con información de edad y sexo. Estos datos se actualizan permanentemente, pudiendo existir una disminución del nº de casos en algún grupo de edad y sexo.

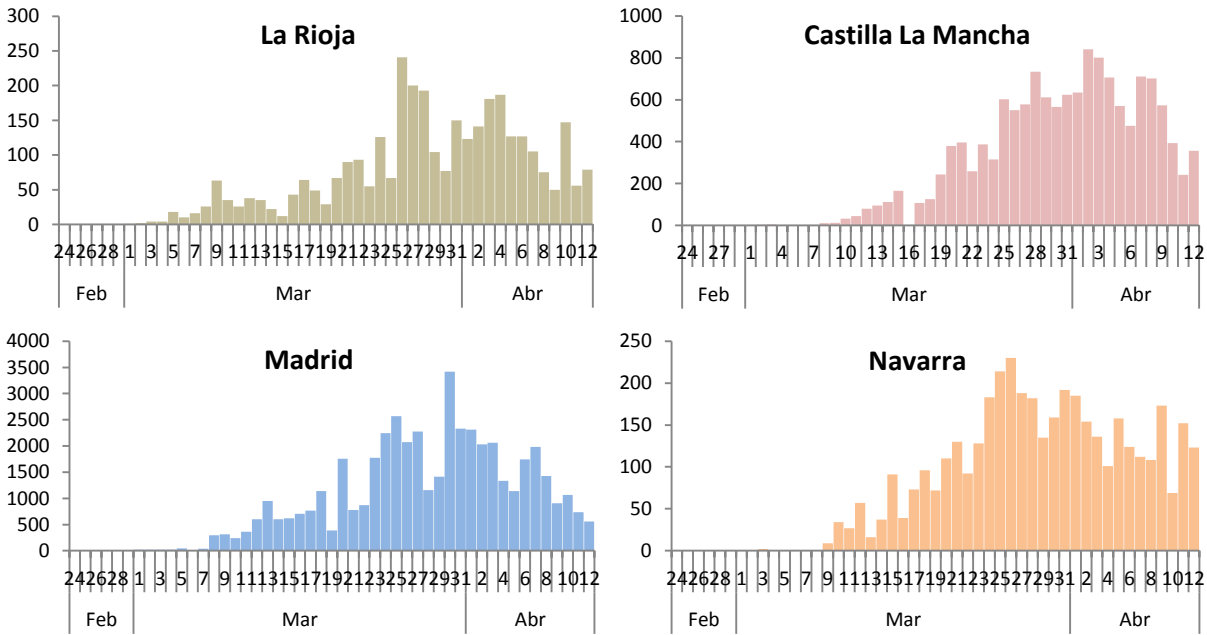
Fuente elaboración propia

**Figura 1.** Casos diarios confirmados de COVID-19 por fecha de notificación, diagnóstico e inicio de síntomas.

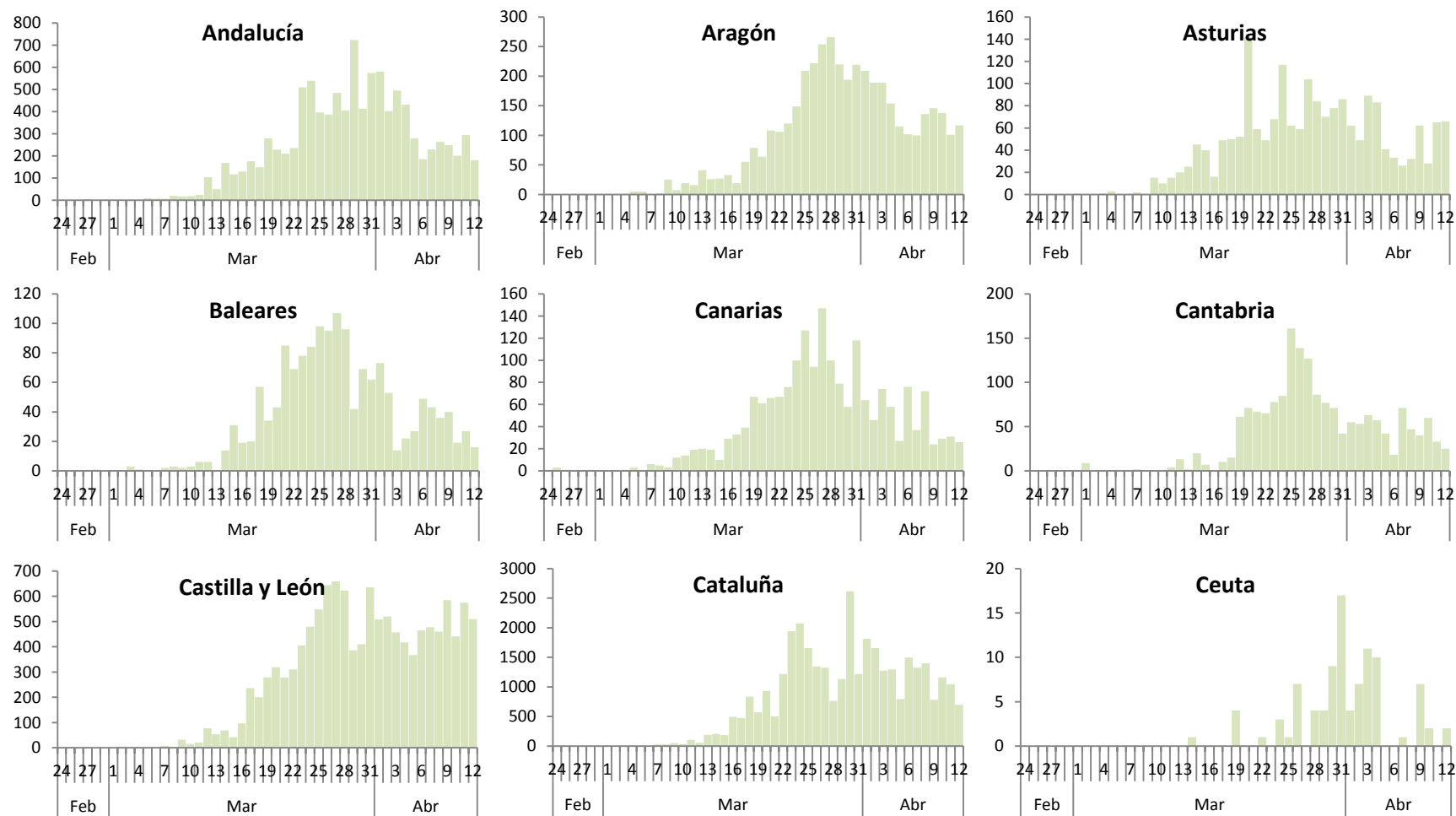


\*Se dispone de fecha de inicio de síntomas en en 87.109 casos y de diagnóstico en 101.815 casos

**Figura 2.** Casos diarios confirmados de COVID-19 por fecha de notificación en las Comunidades Autónomas con mayor incidencia en los últimos 14 días, 13.04.2020 (datos consolidados a las 21:00 horas del 12.04.2020).



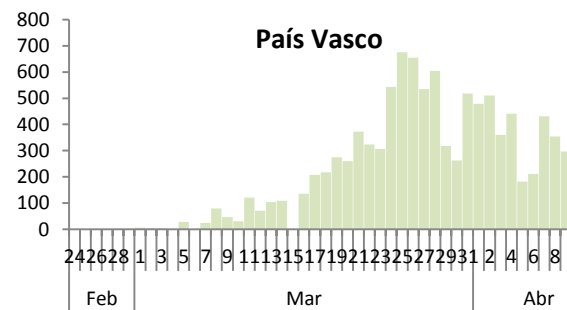
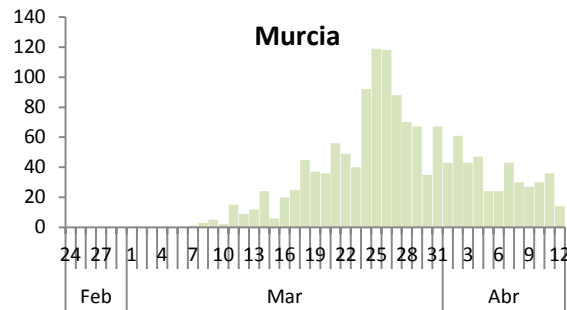
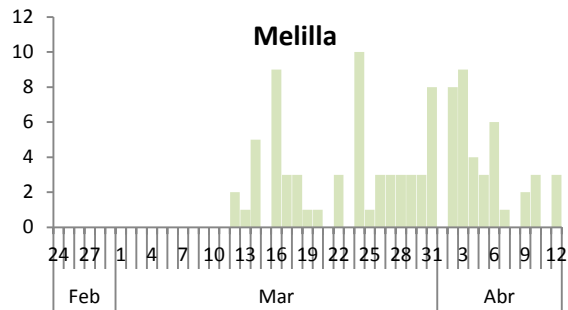
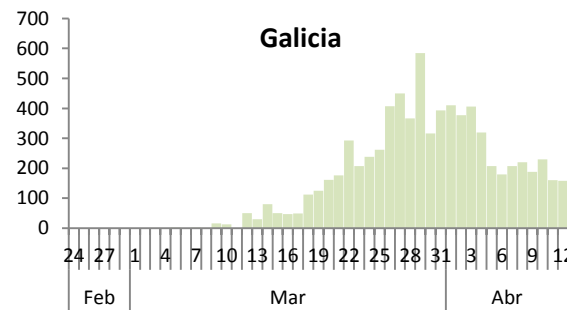
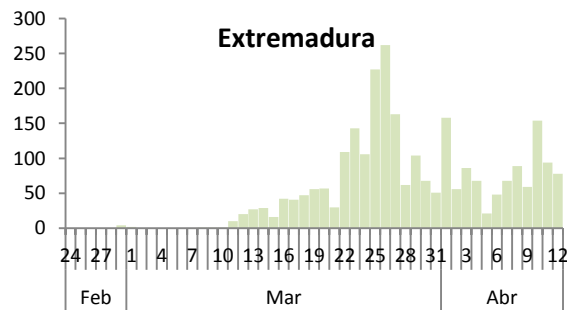
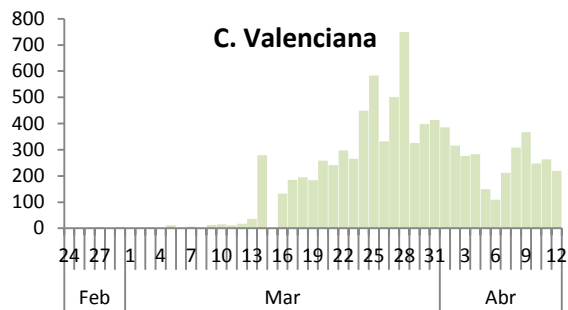
**Figura 3.** Casos diarios confirmados de COVID-19 por fecha de notificación por Comunidades Autónomas, 13.04.2020 (datos consolidados a las 21:00 horas del 12.04.2020).





SECRETARIA GENERAL DE SANIDAD  
DIRECCIÓN GENERAL DE SALUD PÚBLICA, CALIDAD E INNOVACIÓN

### Centro de Coordinación de Alertas y Emergencias Sanitarias





SECRETARIA GENERAL DE SANIDAD  
DIRECCIÓN GENERAL DE SALUD PÚBLICA, CALIDAD E INNOVACIÓN

**Centro de Coordinación de Alertas y Emergencias Sanitarias**

**SITUACIÓN INTERNACIONAL** (datos consultados a las 7:00 horas del 13.04.2020)

**Situación en Europa:**

En Europa, hasta el día de hoy se han notificado al menos 904.518 casos confirmados. (Tabla 3) Los países con más casos notificados son España (169.496), Italia (156.363), Alemania (120.479), Francia (95.403) y Reino Unido (84.279). El país con mayor número de fallecidos es Italia (19.899) seguido de España (17.489), Francia (14.393) y Reino Unido (10.612) (Tabla 4 y Figura 4 ). En Italia, las regiones más afectadas son Lombardía (59.052), seguida de Emilia Romagna (20.098), Piemonte (16.660) y Veneto (14.077). En Alemania, las regiones más afectadas son Bayern (32.282), Nordrhein-Westfalen (24.267) y Baden-Württemberg (24.078). En Francia, las regiones más afectadas son Île-de-France y Gran Este. Inglaterra (66.330) y Escocia (5.912) son las partes más afectadas de Reino Unido.

**Tabla 3.** Casos confirmados de COVID-19 en Europa. (Datos consultados a las 7:00 horas del 13.04.2020<sup>1</sup>)

	Casos		Casos		Casos		Casos
España	169.496	Suecia	10.151	Islandia	1.689	Andorra	622
Italia	156.363	Irlanda	8.928	República de Moldavia	1.560	Chipre	616
Alemania	120.479	Polonia	6.356	Croacia	1.534	Albania	446
Francia	95.403	Noruega	6.320	Hungría	1.410	Malta	370
Reino Unido	84.279	Dinamarca	5.996	Estonia	1.304	San Marino	356
Turquía	56.956	Rumanía	5.990	Eslovenia	1.188	Montenegro	262
Bélgica	29.647	Chequia	5.902	Lituania	1.053	Georgia	252
Países Bajos	25.587	Serbia	3.380	Armenia	1.013	Islas Faroe	184
Suiza	25.300	Luxemburgo	3.270	Bosnia y Herzegovina	948	Gibraltar	113
Portugal	16.585	Finlandia	2.905	Macedonia del Norte	828	Liechtenstein	80
Rusia	15.770	Ucrania	2.777	Eslovaquia	728	Mónaco	54
Austria	13.945	Bielorrusia	2.226	Bulgaria	661		
Israel	10.525	Grecia	2.081	Letonia	630		
	<b>Total</b>						<b>904.518</b>

<sup>1</sup> Datos consultados en las páginas web de las autoridades sanitarias de los propios países (los doce países más afectados), en la página web de la Oficina Regional para Europa de la Organización Mundial de la Salud (OMS) y del Centro Europeo de Prevención y Control de Enfermedades (ECDC).



SECRETARIA GENERAL  
DE SANIDAD

DIRECCIÓN GENERAL DE  
SALUD PÚBLICA, CALIDAD  
E INNOVACIÓN

**Centro de Coordinación de  
Alertas y Emergencias  
Sanitarias**

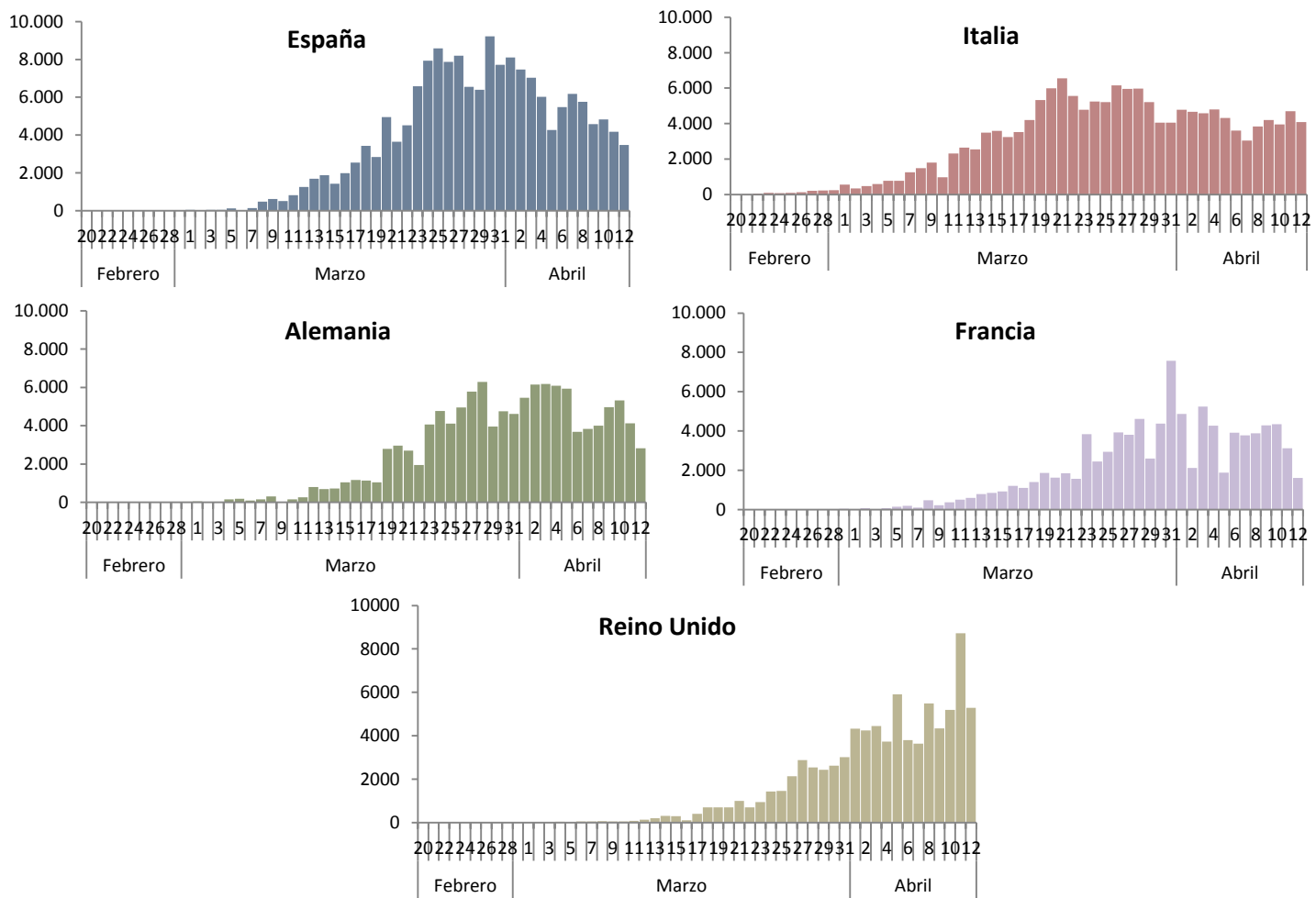
**Tabla 4.** Casos confirmados, IA de los últimos 14 días, nº de fallecidos y letalidad en los doce países más afectados de Europa (Datos consultados a las 7:00 horas del 13.04.2020<sup>2</sup>)

	<b>Casos confirmados</b>	<b>Casos nuevos desde ayer</b>	<b>IA últimos 14 días</b>	<b>Fallecidos totales</b>	<b>Fallecidos nuevos desde ayer</b>	<b>Letalidad</b>
<b>España</b>	169.496	+3.477	179,26	17.489	+517	10,32
<b>Italia</b>	156.363	+4.092	97,01	19.899	+431	12,73
<b>Alemania</b>	120.479	+2.821	82,05	2.673	+129	2,22
<b>Francia</b>	95.403	+1.613	82,44	14.393	+561	15,09
<b>Reino Unido</b>	84.279	+5.288	93,52	10.612	+737	12,59
<b>Turquía</b>	56.956	+4.789	56,24	1.198	+97	2,10
<b>Bélgica</b>	29.647	+1.629	170,30	3.600	+254	12,14
<b>Países bajos</b>	25.587	+1.174	86,45	2.737	+94	10,70
<b>Suiza</b>	25.300	+400	136,10	858	+27	3,39
<b>Portugal</b>	16.585	+598	105,90	504	+34	3,04
<b>Rusia</b>	15.770	+2.186	9,89	130	+24	0,82
<b>Austria</b>	13.945	+384	57,93	350	+13	2,51

IA: Incidencia acumulada (casos acumulados por 100.000 habitantes)

<sup>2</sup> Datos consultados: Italia (Ministerio de Sanidad), Alemania (Robert Koch Institut), Francia (Santé Publique France), Reino Unido (Public Health England), Suiza (Office Fédéral de la Santé Publique), Turquía (Ministerio de Sanidad), Bélgica (Service Public Fédéral Santé Publique, Sécurité de la Chaîne Alimentaire et Environnement), Países Bajos (National Institute for Public Health and the Environment), Portugal (Dirección General de Sanidad), Rusia (Ministerio de Sanidad), Austria (Ministerio de sanidad).

**Figura 4.** Casos nuevos confirmados de COVID-19 por fecha de notificación en Italia, España, Alemania, Francia y Reino Unido. (Datos consultados a las 7:00 horas del 13.04.2020)







SECRETARIA GENERAL DE SANIDAD  
DIRECCIÓN GENERAL DE SALUD PÚBLICA, CALIDAD E INNOVACIÓN

**Centro de Coordinación de Alertas y Emergencias Sanitarias**

**Situación a nivel global y otros países fuera de Europa:**

A nivel global hasta el día de hoy se han notificado al menos 1.699.595 casos y 106.138 fallecidos (Tabla 6). Los países de fuera de Europa que han registrado más casos son Estados Unidos (525.704), China (83.587), Irán (71.686), Canadá (23.702), Brasil (22.169) y Corea del Sur (10.537) (Tabla 5, Tabla 6 y Figura 5). En Estados Unidos, los Estados que más casos han notificado<sup>3</sup> son Nueva York (157.073), Nueva Jersey (51.027), Michigan (21.504) y Massachusetts (18.941)

**Tabla 5.** Casos confirmados de COVID-19 fuera de Europa. Se incluyen los 10 países más afectados en cada continente. (Datos consultados a las 7:00 horas del 13.04.2020<sup>4</sup>)

<b>América</b>	<b>Casos</b>	<b>África</b>	<b>Casos</b>	<b>Asia-Oceanía</b>	<b>Casos</b>
Estados Unidos	525.704	Sudáfrica	2.028	China	83.597
Canadá	23.702	Egipto	1.939	Irán	71.686
Brasil	22.169	Argelia	1.825	Corea del Sur	10.537
Ecuador	7.257	Marruecos	1.545	India	8.356
Chile	6.927	Camerún	820	Japón	7.444
Perú	6.848	Túnez	685	Australia	6.289
México	4.219	Costa de Marfil	533	Pakistán	5.038
Panamá	3.234	Níger	491	Malasia	4.530
República Dominicana	2.759	Burkina Faso	484	Filipinas	4.428
Colombia	2.709	Ghana	408	Arabia Saudí	4.033

<sup>3</sup> CDC actualiza estos datos se actualizan de lunes a viernes

<sup>4</sup> Datos consultados en las páginas web de las autoridades sanitarias de los propios países (los seis países más afectados), en la página web de la Oficina Regional para Europa de la Organización Mundial de la Salud (OMS) y del Centro Europeo de Prevención y Control de Enfermedades (ECDC).

**Tabla 6.** Casos confirmados, IA de los últimos 14 días, nº de fallecidos y letalidad en los seis países más afectados fuera de Europa y a nivel global. (Datos consultados a las 7:00 horas del 13.04.2020<sup>5</sup>)

	Casos confirmados	Casos nuevos desde ayer	IA últimos 14 días	Fallecidos totales	Fallecidos nuevos desde ayer	Letalidad
<b>Estados Unidos</b>	525.704	+33.288	122,81	20.486	+1.927	3,90
<b>China</b>	83.597	+115	0,08	3.351	+2	4,01
<b>Irán</b>	71.686	+1.657	41,12	4.474	+117	6,24
<b>Canadá</b>	23.702	+1.158	46,91	674	+74	2,84
<b>Brasil</b>	22.169	+1.442	8,41	1.223	+99	5,52
<b>Corea del Sur</b>	10.537	+25	1,70	217	+3	2,06
<b>GLOBAL</b>	Más de 1.699.595			Más de 106.138		

IA: Incidencia acumulada (casos acumulados por 100.000 habitantes)

<sup>5</sup> Datos consultados: Estados Unidos (Centers for Disease Control and Prevention, CDC), China (Chinese Center for Disease Control and Prevention), Irán (OMS), Canadá (Gobierno de Canadá), Brasil (Ministerio de Sanidad), Corea del Sur (Ministerio de Sanidad).

**Figura 5.** Casos nuevos confirmados de COVID-19 por fecha de notificación en Estados Unidos, Irán y Corea del Sur. (Datos consultados a las 7:00 horas del 13.04.2020)

