

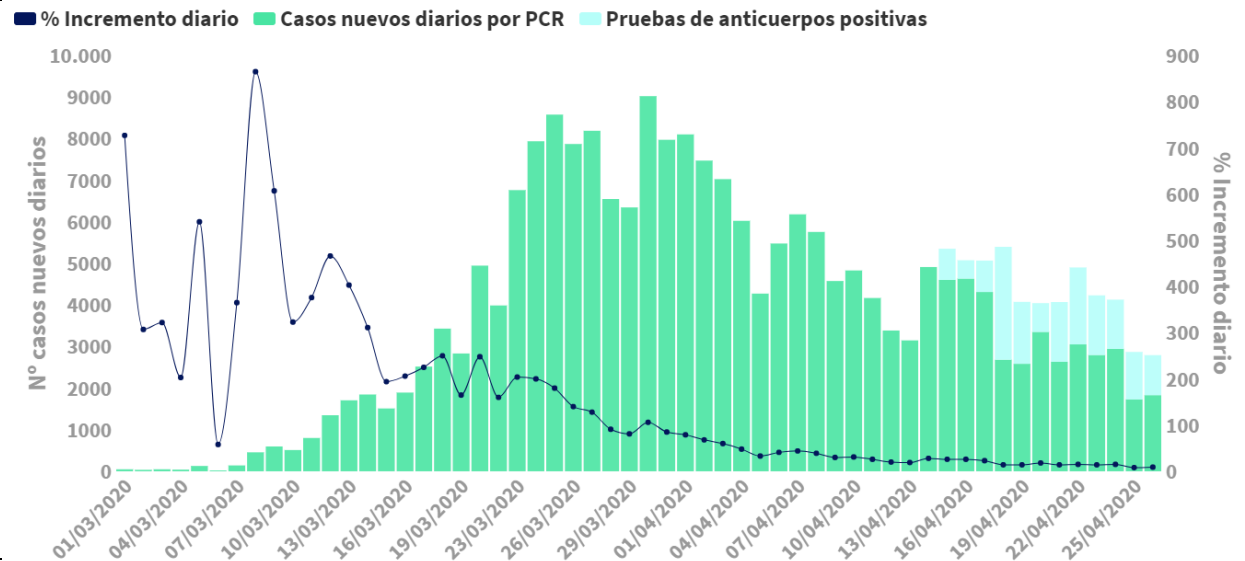
Actualización nº 88. Enfermedad por el coronavirus (COVID-19). 27.04.2020 *(datos consolidados a las 21:00 horas del 26.04.2020)*

SITUACIÓN EN ESPAÑA

En España, hasta el momento se han notificado un total de 209.465 casos confirmados de COVID-19 por PCR, 23.521 fallecidos y 100.875 curados (Tabla 1, Tabla 2, Figura 1 y Figura 2).

Tabla 1. Casos de COVID-19 confirmados por PCR totales, nuevos, incremento e incidencia acumulada de los últimos 14 días; casos confirmados totales por test de anticuerpos y anticuerpos positivos sin síntomas en el momento de diagnóstico; y total de personas con test positivo por Comunidades Autónomas en España, 27.04.2020 (datos consolidados a las 21:00 horas del 26.04.2020).

CCAA	Confirmados por PCR			
	Total	Nuevos	Incremento confirmados	IA (14 d.)
Andalucía	11.852	78	0,7%	20,88
Aragón	4.985	30	0,6%	60,49
Asturias	2.254	5	0,2%	28,94
Baleares	1.859	5	0,3%	26,88
Canarias	2.178	11	0,5%	10,87
Cantabria	2.104	21	1,0%	56,27
Castilla La Mancha	15.664	55	0,4%	79,20
Castilla y León	16.404	182	1,1%	157,36
Cataluña	47.755	944	2,0%	169,75
Ceuta	100	0	0,0%	5,90
C. Valenciana	10.180	20	0,2%	22,38
Extremadura	2.749	13	0,5%	8,52
Galicia*	9.238	62	0,7%	64,60
Madrid	59.421	295	0,5%	184,22
Melilla	110	0	0,0%	10,41
Murcia	1.474	0	0,0%	0,74
Navarra	4.733	21	0,4%	97,98
País Vasco	12.513	58	0,5%	67,72
La Rioja	3.892	31	0,8%	168,56
ESPAÑA	209.465	1.831	0,9%	85,19



IA (14 d.): Incidencia acumulada (casos acumulados por 100.000 habitantes notificados en los últimos 14 días)

*Galicia no diferencia entre casos confirmados por PCR o test de anticuerpos por lo que para los cálculos de nuevos, incrementos e IA se ha considerado el total de confirmados.

Tabla 2. Casos de COVID-19 que han precisado hospitalización, ingreso en UCI, fallecidos por Comunidades Autónomas en España, 27.04.2020 (datos consolidados a las 21:00 horas del 26.04.2020).

CCAA	Casos que han precisado hospitalización		Casos que han ingresado en UCI		Fallecidos		Curados	
	Total	Nuevos	Total	Nuevos	Total	Nuevos	Total	Nuevos
Andalucía	5.768	20	720	4	1.157	12	4.890	149
Aragón	2.403	8	257	0	726	14	2.010	50
Asturias	1.814	24	137	3	253	4	759	10
Baleares	1.062	0	166	0	179	4	1.136	13
Canarias	881	1	171	0	131	0	1.047	
Cantabria	995	4	78	0	186	3	1.241	114
Castilla La Mancha	8.444	27	579	14	2.365	35	5.282	86
Castilla y León	7.703	50	518	3	1.690	24	6.272	64
Cataluña	25.799	134	2.724	141	4.699	133	17.897	891
Ceuta	10	0	4	0	4	0	107	3
C. Valenciana	5.032	19	656	2	1.189	3	6.317	74
Extremadura	1.490	10	108	0	428	6	1.652	70
Galicia	2.746	11	83 [‡]		405	11	1.816	13
Madrid	39.472		3.309		7.986	64	35.565	198
Melilla	44	0	3	0	2	0	87	6
Murcia	627	0	106	0	128	1	990	70
Navarra	1.942	0	130	1	432	1	1.918	83
País Vasco	6.457	31	538	5	1.241	11	9.840	238
La Rioja	1.392	12	85	1	320	5	2.049	12
ESPAÑA	114.081		10.289		23.521	331	100.875	2.144

Los casos confirmados no provienen de la suma de pacientes hospitalizados, curados y fallecidos, ya que no son excluyentes. Pacientes fallecidos y curados pueden haber precisado hospitalización y por tanto computar en ambos grupos. Los pacientes que han precisado UCI también computan en los pacientes que han requerido hospitalización.

[‡] Los datos de Galicia son datos de prevalencia (personas ingresadas a fecha de hoy en UCI).

El total de ingresados en UCI durante el periodo incluye todas las CCAA excepto Galicia.

Madrid ha comenzado a notificar el dato acumulado de casos que han precisado hospitalización e ingreso en UCI el 26.04.20 por lo que se incluye en los totales. No se han podido calcular los casos nuevos.

Canarias ha rectificado el dato de curados por lo que no se han calculado los casos nuevos.

El grupo de edad donde se han registrado más defunciones dentro de los casos ha sido el de mayores de 70 años, concentrando más del 80% de los fallecidos tanto en hombres como en mujeres (Tabla 3).

Tabla 3. Distribución de casos hospitalizados, ingresados en UCI y fallecidos por grupos de edad y sexo información disponible* (datos consolidados a las 21:00 horas del 26.04.2020).

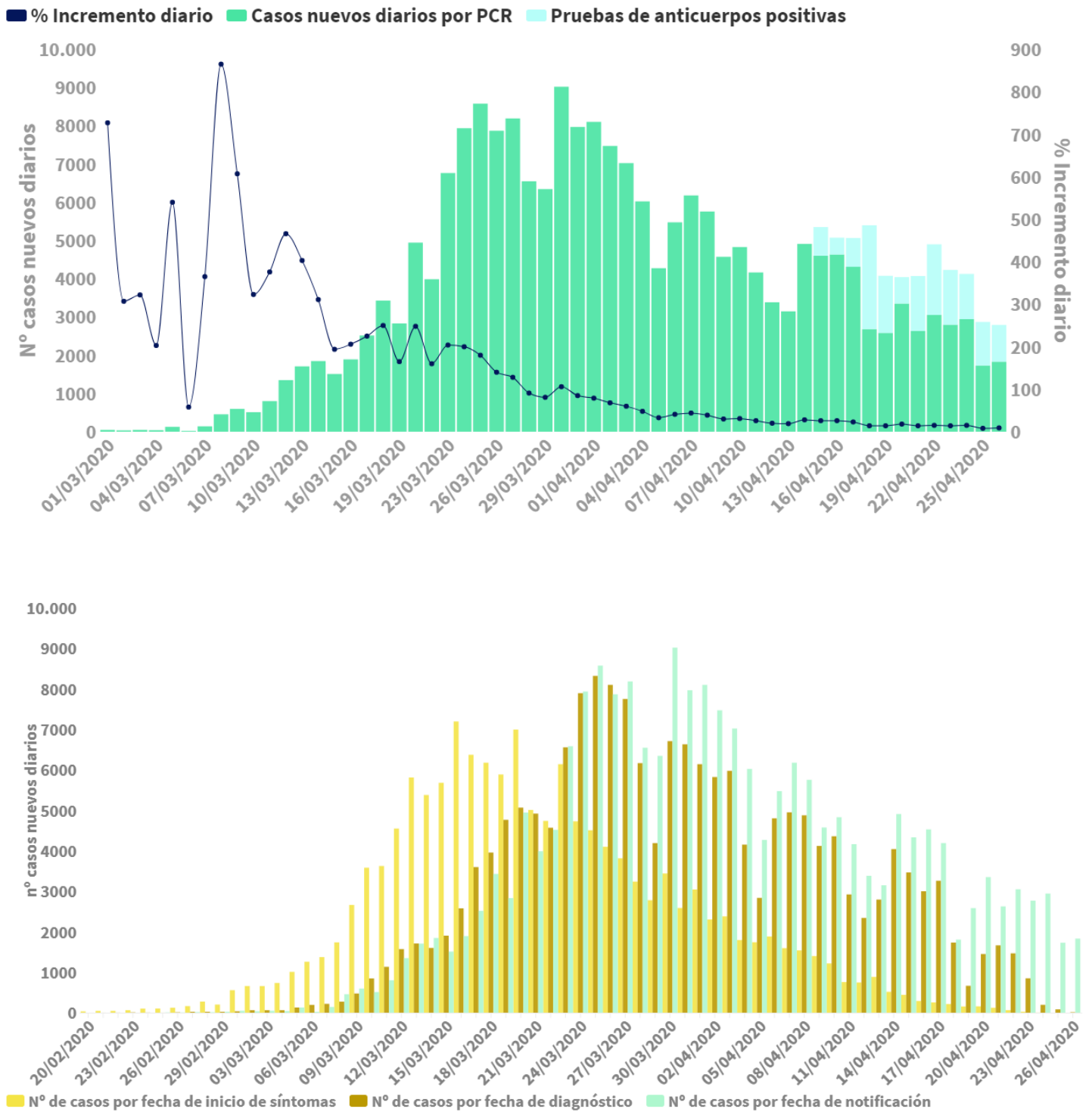
Grupo de edad (años)	Total							
	Confirmados n	Hospitalizados totales n	%	UCI n %		Fallecidos n % Letalidad(%)		
0-9	657	227	0,3	31	0,4	2	0,0	0,3
10-19	1.201	234	0,3	17	0,2	4	0,0	0,3
20-29	11.087	1.317	1,6	83	1,1	22	0,1	0,2
30-39	18.866	3.420	4,1	249	3,4	54	0,3	0,3
40-49	29.547	8.039	9,6	693	9,6	170	1,1	0,6
50-59	36.353	13.035	15,6	1.434	19,9	495	3,1	1,4
60-69	30.314	16.226	19,4	2.316	32,1	1.380	8,8	4,6
70-79	29.517	19.431	23,2	2.066	28,6	4.003	25,4	13,6
80-89	32.109	16.568	19,8	291	4,0	6.584	41,8	20,5
90 y +	14.726	5.093	6,1	38	0,5	3.050	19,3	20,7
Total	204.377	83.590	100%	7.218	100%	15.764	100%	

Grupo de edad (años)	Mujeres							
	Confirmados n	Hospitalizados totales n	%	UCI n %		Fallecidos n % Letalidad(%)		
0-9	308	98	0,3	11	0,5	1	0,0	0,3
10-19	677	121	0,3	8	0,4	3	0,0	0,4
20-29	7.452	692	1,9	38	1,7	8	0,1	0,1
30-39	11.890	1.633	4,5	93	4,2	21	0,3	0,2
40-49	17.329	3.320	9,2	214	9,7	60	0,9	0,3
50-59	20.542	5.279	14,6	414	18,8	146	2,2	0,7
60-69	14.409	6.386	17,7	647	29,4	407	6,2	2,8
70-79	13.109	7.774	21,5	625	28,4	1.257	19,2	9,6
80-89	18.285	7.771	21,5	130	5,9	2.832	43,3	15,5
90 y +	10.491	3.047	8,4	22	1,0	1.808	27,6	17,2
Total	114.492	36.121	100%	2.202	100%	6.543	100%	

Grupo de edad (años)	Hombres							
	Confirmados n	Hospitalizados totales n	%	UCI n %		Fallecidos n % Letalidad(%)		
0-9	354	129	0,3	21	0,4	1	0,0	0,3
10-19	537	113	0,2	9	0,2	1	0,0	0,2
20-29	3.683	625	1,3	45	0,9	14	0,2	0,4
30-39	7.069	1.787	3,8	156	3,1	33	0,4	0,5
40-49	12.370	4.719	9,9	480	9,6	110	1,2	0,9
50-59	15.979	7.754	16,3	1.020	20,3	349	3,8	2,2
60-69	16.036	9.837	20,7	1.668	33,2	973	10,6	6,1
70-79	16.564	11.656	24,6	1.441	28,7	2.746	29,8	16,6
80-89	13.917	8.795	18,5	163	3,2	3.752	40,7	27,0
90 y +	4.265	2.046	4,3	16	0,3	1.242	13,5	29,1
Total	90.774	47.461	100%	5.019	100%	9.221	100%	

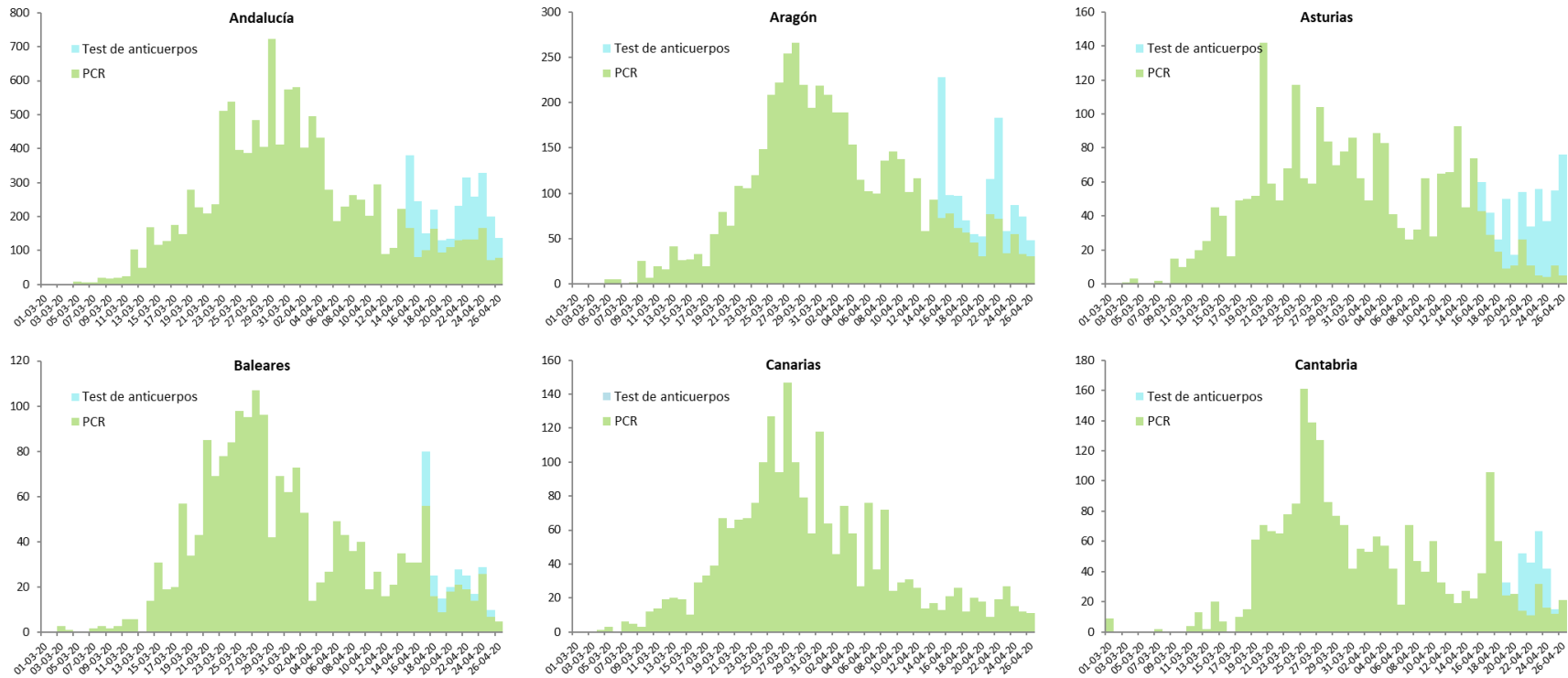
*Datos obtenidos del análisis sobre 205.266 casos notificados con información disponible de edad y sexo. Los datos del total pueden no coincidir con la suma de hombres y mujeres porque en algunos casos no se dispone de la información del sexo, solo de la edad. Estos datos se actualizan permanentemente, pudiendo sufrir alguna modificación.

Figura 1. Casos diarios confirmados de COVID-19 por fecha de notificación, diagnóstico e inicio de síntomas, y casos nuevos dados de alta epidemiológica. 27.04.2020 (datos consolidados a las 21:00 horas del 26.04.2020).



*Se dispone de fecha de inicio de síntomas en 130.453 casos y de diagnóstico en 167.152 casos. Estos datos se actualizan permanentemente, pudiendo sufrir alguna modificación.

Figura 2. Casos diarios confirmados de COVID-19 por fecha de notificación por Comunidades Autónomas, 27.04.2020 (datos consolidados a las 21:00 horas del 26.04.2020).





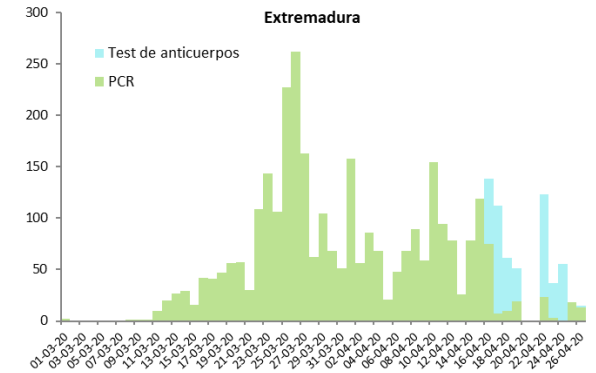
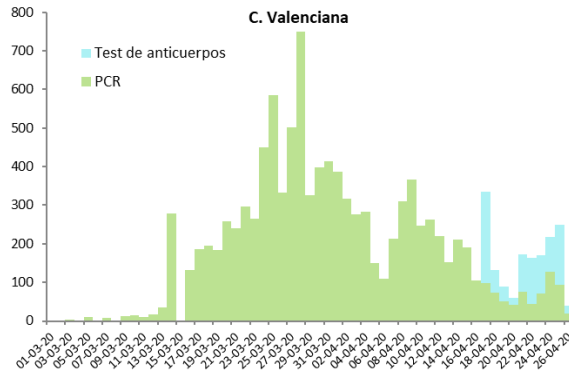
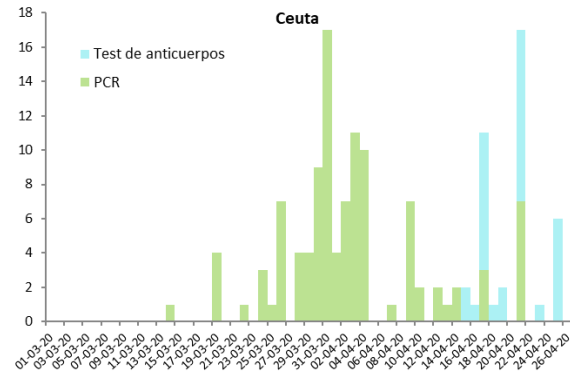
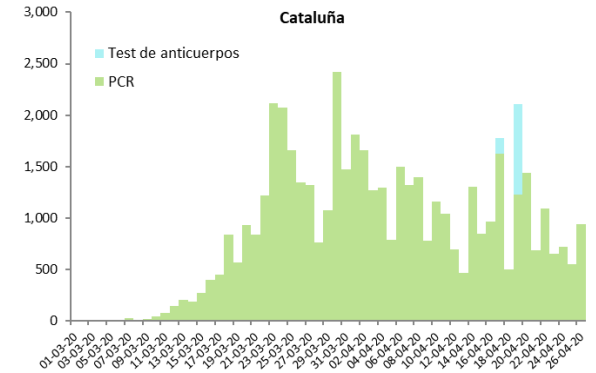
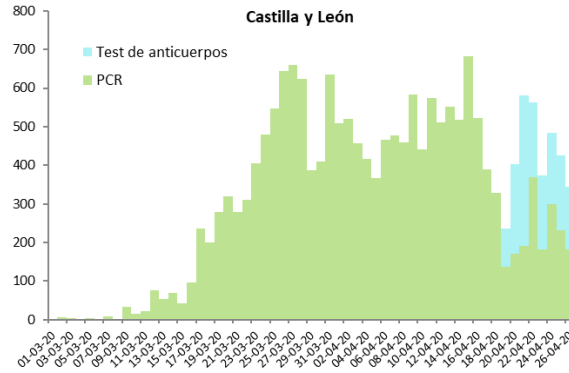
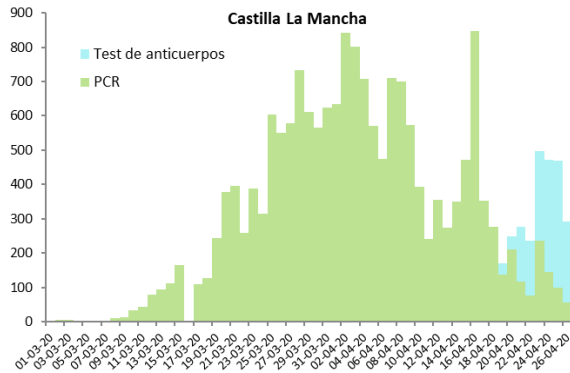
GOBIERNO DE ESPAÑA

MINISTERIO DE SANIDAD

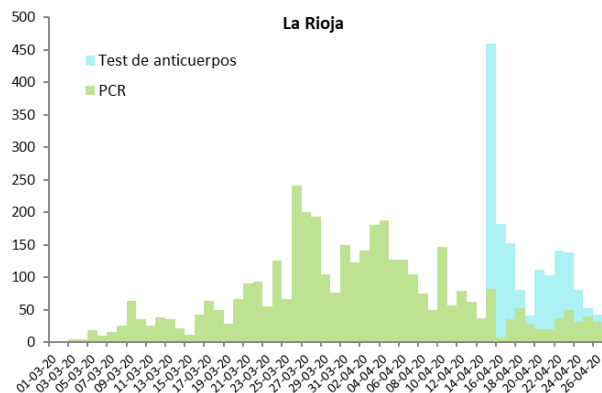
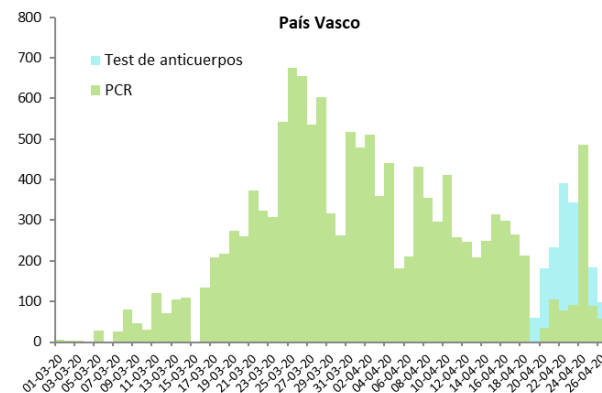
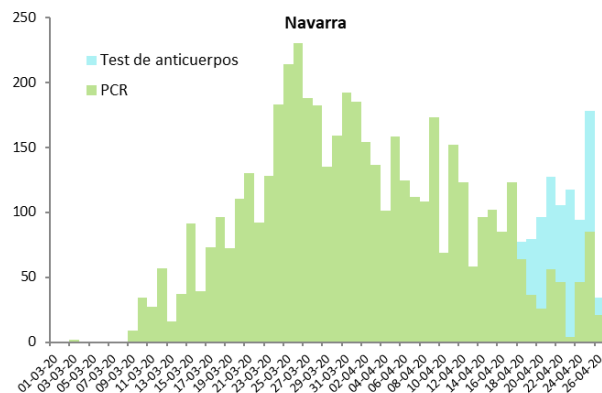
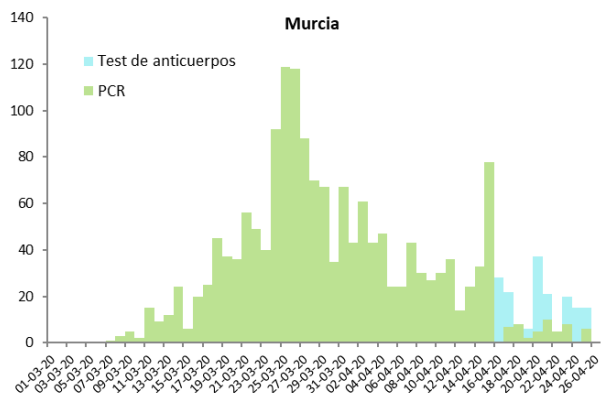
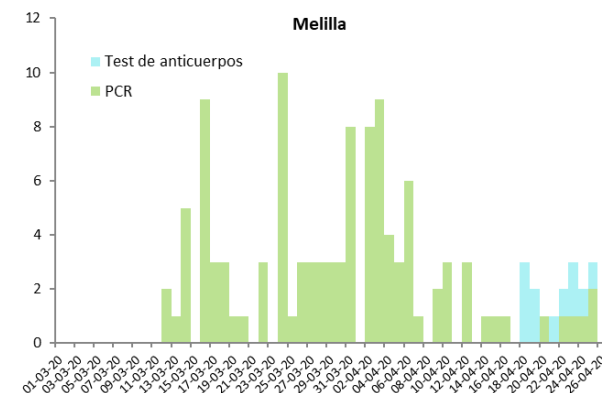
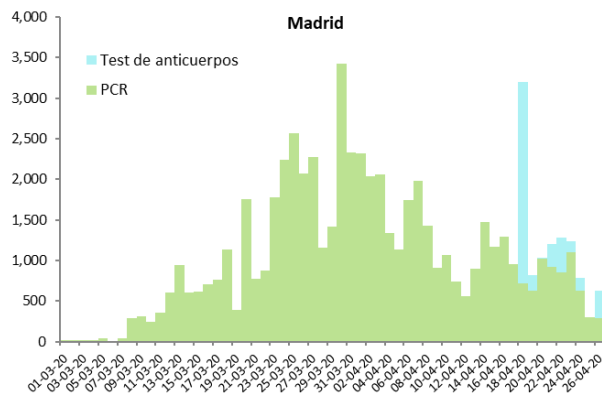
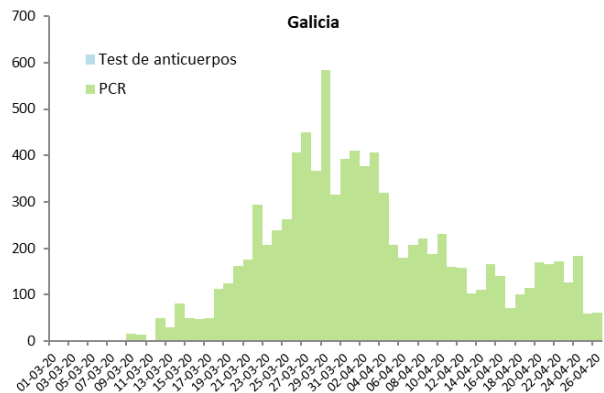
SECRETARIA GENERAL DE SANIDAD

DIRECCIÓN GENERAL DE SALUD PÚBLICA, CALIDAD E INNOVACIÓN

Centro de Coordinación de Alertas y Emergencias Sanitarias



Centro de Coordinación de Alertas y Emergencias Sanitarias



SITUACIÓN INTERNACIONAL (datos consultados a las 7:00 horas del 27.04.2020)

Situación en Europa: En Europa, hasta el día de hoy se han notificado al menos 1.345.241 casos confirmados. (Tabla 4 y Figura 3). Los países con más casos notificados son España (209.465), Italia (197.675), Alemania (154.175), Reino Unido (152.840) y Francia (124.575). El país con mayor número de fallecidos es Italia (26.644) seguido de España (23.521), Francia (22.856) y Reino Unido (20.732) (Tabla 5). En Italia, las regiones más afectadas son Lombardía (72.889), seguida de Piemonte (24.820), Emilia Romagna (24.450), y Veneto (17.471). En Alemania, las regiones más afectadas son Bayern (40.912), Nordrhein-Westfalen (31.669) y Baden-Württemberg (30.761). Inglaterra (110.203) y Escocia (10.324) son las partes más afectadas de Reino Unido.

Tabla 4. Casos confirmados de COVID-19 en Europa. (Datos consultados a las 7:00 horas del 27.04.2020¹)

	Casos		Casos		Casos		Casos
España	209.465	Austria	15.175	Croacia	2.016	Albania	712
Italia	197.675	Polonia	11.273	Islandia	1.790	San Marino	513
Alemania	154.175	Rumanía	10.635	Armenia	1.746	Georgia	456
Reino Unido	152.840	Bielorrusia	9.590	Estonia	1.635	Malta	448
Francia	124.575	Ucrania	8.617	Azerbaiyán	1.617	Montenegro	320
Turquía	110.130	Dinamarca	8.445	Bosnia y Herzegovina	1.485	Islas Faroe	187
Rusia	80.949	Serbia	7.779	Lituania	1.438	Gibraltar	136
Bélgica	46.134	Noruega	7.467	Eslovenia	1.388	Mónaco	94
Países Bajos	37.845	Chequia	7.352	Eslovaquia	1.374	Liechtenstein	83
Suiza	29.061	Finlandia	4.475	Macedonia del Norte	1.367		
Portugal	23.864	Luxemburgo	3.711	Bulgaria	1.247		
Irlanda	19.262	República de Moldavia	3.304	Chipre	810		
Suecia	18.640	Grecia	2.506	Letonia	804		
Israel	15.398	Hungría	2.500	Andorra	733		
Total							1.345.241

¹ Datos consultados: Italia (Ministerio de Sanidad), Alemania (Robert Koch Institut), Francia (Santé Publique France), Reino Unido (Public Health England), Suiza (Office Fédéral de la Santé Publique), Turquía (Ministerio de Sanidad), Bélgica (Service Public Fédéral Santé Publique, Sécurité de la Chaîne Alimentaire et Environnement), Países Bajos (National Institute for Public Health and the Environment), Portugal (Dirección General de Salud), Rusia (Ministerio de Sanidad), Irlanda (Ministerio de Sanidad), Suecia (Public Health Agency of Sweden), Israel (Ministerio de Sanidad), Austria (Ministerio de Sanidad). Resto de países: Oficina Regional para Europa de la Organización Mundial de la Salud (OMS) y Centro Europeo de Prevención y Control de Enfermedades (ECDC)

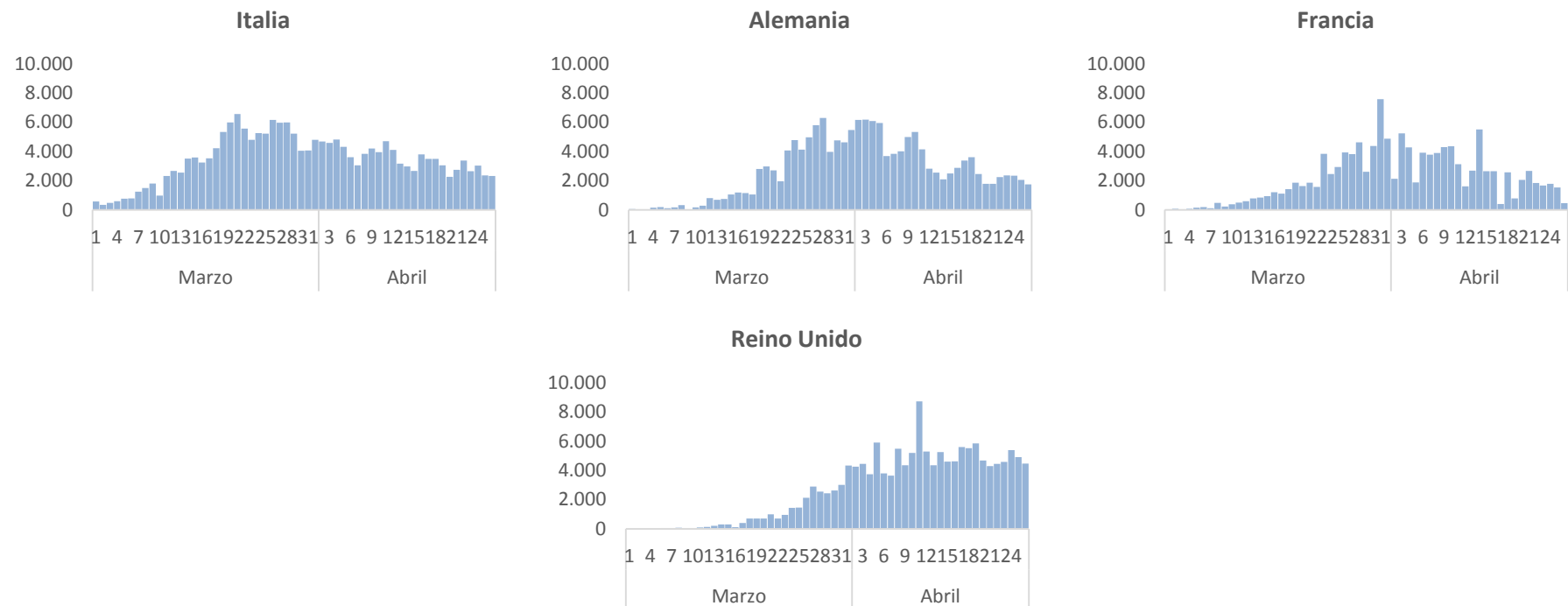
Tabla 5. Detalles de los catorce países con más casos confirmados de Europa (Datos consultados a las 7:00 horas del 27.04.2020)

	Casos confirmados	Casos nuevos desde ayer	Incremento diario casos confirmados	Incidencia Acumulada por 100.000 hab. últimos 14 días	Fallecidos totales²	Fallecidos nuevos desde ayer	Letalidad
España	209.465	1.831	0,9%	85,19	23.521	331	11,2%
Italia	197.675	2.324	1,2%	68,31	26.644	260	13,5%
Alemania	154.175	1.737	1,1%	40,70	5.640	140	3,7%
Reino Unido	152.840	4.463	3,0%	103,19	20.732	413	13,6%
Francia	124.575	461	0,4%	43,55	22.856	242	18,3%
Turquía	110.130	2.357	2,2%	64,85	2.805	99	2,5%
Rusia	80.949	6.361	8,5%	45,11	747	66	0,9%
Bélgica	46.134	809	1,8%	143,87	7.094	177	15,4%
Países bajos	37.845	655	1,8%	71,99	4.475	66	11,8%
Suiza	29.061	167	0,6%	43,89	1.337	8	4,6%
Portugal	23.864	472	2,0%	70,81	903	23	3,8%
Irlanda	19.262	701	3,8%	210,73	1.087	24	5,6%
Suecia	18.640	463	2,5%	82,98	2.194	2	11,8%
Israel³	15.398				199		1,3%
Austria	15.175	58	0,6%	13,88	542	6	3,6%

² Las cifras de fallecidos por COVID-19 notificadas por cada país varían en su definición por lo que dichas cifras, y la letalidad resultante en cada país, no son directamente comparables entre sí.

³ Se incluirá el resto de información en la próxima actualización

Figura 3. Casos nuevos confirmados de COVID-19 por fecha de notificación en Italia, Alemania, Reino Unido y Francia. (Datos consultados a las 7:00 horas del 27.04.2020)⁴



⁴ Elaboración propia usando los datos disponibles en las páginas web de las autoridades sanitarias de los propios países.

Situación a nivel global y otros países fuera de Europa:

A nivel global hasta el día de hoy se han notificado al menos 2.810.325 casos y 193.825 fallecidos (según OMS). Los países de fuera de Europa que han registrado más casos son Estados Unidos (928.619), Irán (90.481), China (84.341) y Brasil (61.888) (Tabla 6, Tabla 7 y Figura 4). En Estados Unidos, los Estados que más casos han notificado son Nueva York (277.606), Nueva Jersey (105.523), Massachusetts (53.348) y Illinois (41.777).

Tabla 6. Casos confirmados de COVID-19 fuera de Europa. Se incluyen los 15 países más afectados en cada continente. (Datos consultados a las 7:00 horas del 27.04.2020⁵)

América	Casos	África	Casos	Asia-Oceanía	Casos
Estados Unidos	928.619	Sudáfrica	4.361	Irán	90.481
Brasil	61.888	Egipto	4.319	China	84.341
Canadá	46.895	Marruecos	3.897	India	27.892
Perú	27.417	Argelia	3.256	Arabia Saudí	17.522
México	14.677	Camerún	1.518	Singapur	13.624
Chile	13.331	Ghana	1.279	Pakistán	12.723
Ecuador	11.183	Nigeria	1.182	Japón ⁶	12.388
República Dominicana	5.926	Costa de Marfil	1.111	Corea del Sur	10.738
Panamá	5.538	Djibouti	1.008	Emiratos Árabes Unidos	9.813
Colombia	5.142	Guinea	996	Qatar	9.358
Argentina	3.767	Túnez	939	Indonesia	8.607
Puerto Rico	1.416	Níger	684	Filipinas	7.294
Cuba	1.337	Burkina Faso	629	Australia	6.703
Bolivia	866	Senegal	614	Malasia	5.742
Costa Rica	693	R. D. del Congo	442	Bangladesh	4.998

⁵ Datos consultados: Estados Unidos (Centers for Disease Control and Prevention), China (Chinese Center for Disease Control and Prevention), Irán (OMS), Canadá (Gobierno de Canadá), Brasil (Ministerio de Sanidad), India (Ministerio de Sanidad), Perú, (Ministerio de Sanidad), México (Ministerio de Sanidad), Chile (Ministerio de Sanidad), Japón (Ministerio de Sanidad), Arabia Saudí (OMS), Corea del Sur (Ministerio de Sanidad). Resto de países: Organización Mundial de la Salud (OMS) y Centro Europeo de Prevención y Control de Enfermedades (ECDC)

⁶ El Ministerio de Sanidad de Japón no ha actualizado datos durante el fin de semana.

Tabla 7. Detalles de los diez países con más casos confirmados fuera de Europa y Corea del Sur. (Datos consultados a las 7:00 horas del 27.04.2020)

	Casos confirmados	Casos nuevos desde ayer	Incremento diario casos confirmados	Incidencia Acumulada por 100.000 hab. últimos 14 días	Fallecidos totales ⁷	Fallecidos nuevos desde ayer	Letalidad
Estados Unidos	928.619	32.853	3,7%	122,77	52.459	2.020	5,6%
Irán	90.481	1.153	1,3%	25,20	5.710	60	6,3%
China	84.341	3	0,00%	0,05	4.643	1	5,5%
Brasil	61.888	3.379	5,8%	18,96	4.205	189	6,8%
Canadá	46.895	1.541	3,4%	56,44	2.560	95	5,5%
India	27.892	1.396	5,3%	1,51	872	48	3,1%
Perú	27.417	2.086	8,2%	62,20	728	28	2,7%
Arabia Saudí	17.522	1.223	7,5%	40,87	139	3	0,8%
México⁸	14.667				1.351		9,4%
Singapur⁹	13.624				12		0,1%
Corea del Sur¹⁰	10.738	10	0,1%	0,44	243	1	2,3%

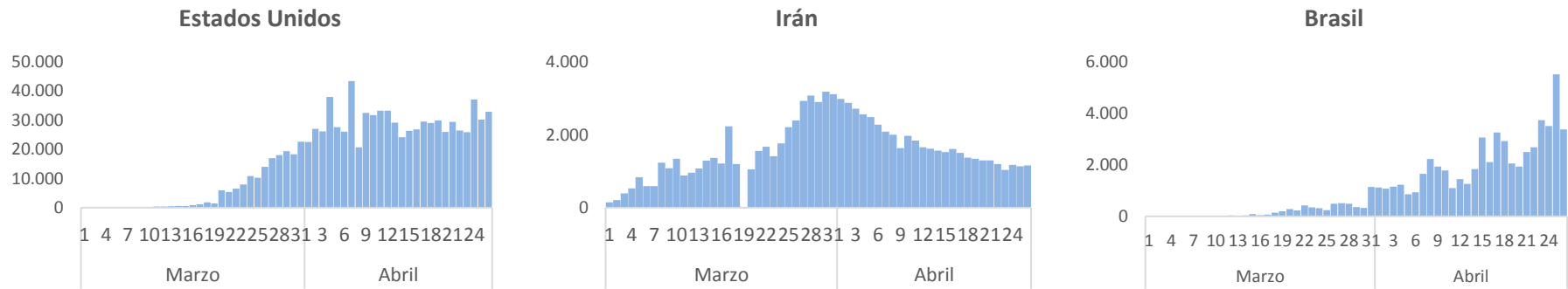
⁷ Las cifras de fallecidos por COVID-19 notificadas por cada país varían en su definición por lo que dichas cifras, y la letalidad resultante en cada país no son directamente comparables entre sí.

⁸ Se incluirá el resto de información en la próxima actualización

⁹ Se incluirá el resto de información en la próxima actualización

¹⁰ A pesar de no formar parte ya de los 10 países con más casos fuera de Europa seguimos incluyendo a Corea del Sur dada su relevancia en el histórico de la epidemia.

Figura 4. Casos nuevos confirmados de COVID-19 por fecha de notificación en Estados Unidos, Irán y Brasil. (Datos consultados a las 7:00 horas del 27.04.2020¹¹)



¹¹ Elaboración propia usando los datos disponibles en las páginas web de las autoridades sanitarias de los propios países y OMS.