

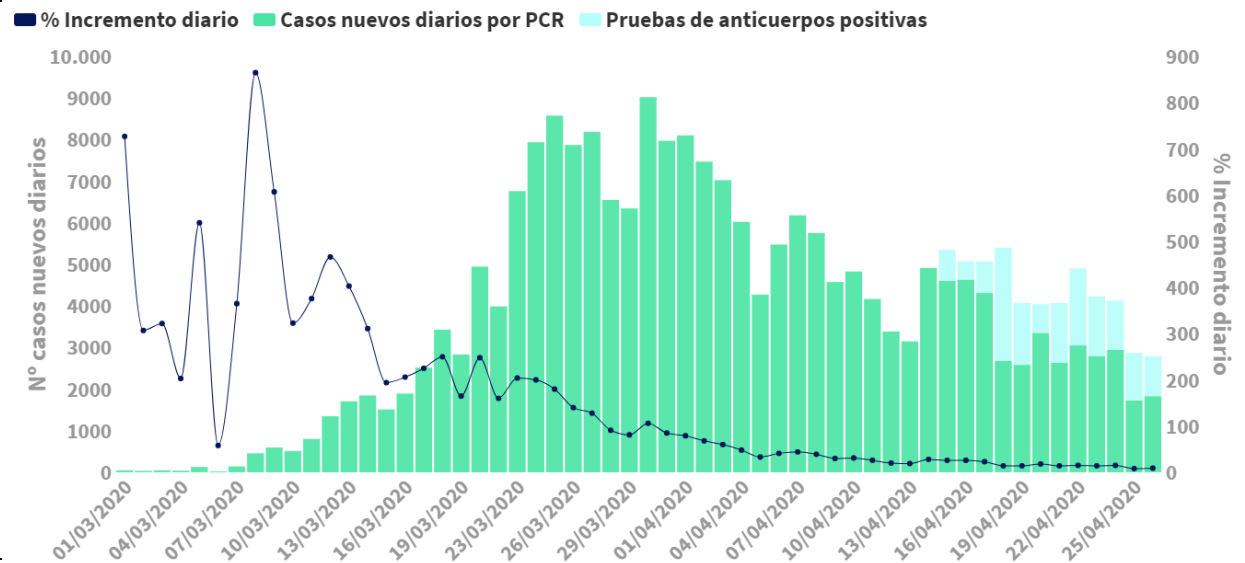
Actualización nº 89. Enfermedad por el coronavirus (COVID-19). 28.04.2020 *(datos consolidados a las 21:00 horas del 27.04.2020)*

SITUACIÓN EN ESPAÑA

En España, hasta el momento se han notificado un total de 210.773 casos confirmados de COVID-19 por PCR, 23.822 fallecidos y 102.548 curados (Tabla 1, Tabla 2, Figura 1 y Figura 2).

Tabla 1. Casos de COVID-19 confirmados por PCR totales, nuevos, incremento e incidencia acumulada de los últimos 14 días e España a 28.04.2020 (datos consolidados a las 21:00 horas del 27.04.2020).

CCAA	Confirmados por PCR			
	Total	Nuevos	Incremento confirmados	IA (14 d.)
Andalucía	11.913	61	0,5%	20,32
Aragón	5.004	19	0,4%	57,53
Asturias	2.255	1	0,0%	28,65
Baleares	1.870	11	0,6%	26,01
Canarias	2.187	9	0,4%	10,63
Cantabria	2.115	11	0,5%	72,28
Castilla La Mancha	15.706	42	0,3%	167,94
Castilla y León	16.589	185	1,1%	182,78
Cataluña	48.158	403	0,8%	168,87
Ceuta	100	0	0,0%	14,15
C. Valenciana	10.204	24	0,2%	24,46
Extremadura	2.751	2	0,1%	34,37
Galicia*	9.328	90	1,0%	64,12
Madrid	59.784	363	0,6%	176,13
Melilla	114	4	3,6%	15,03
Murcia	1.475	1	0,1%	10,91
Navarra	4.759	26	0,5%	93,09
País Vasco	12.564	51	0,4%	60,60
La Rioja	3.897	5	0,1%	150,57
ESPAÑA	210.773	1.308	0,6%	81,28



IA (14 d.): Incidencia acumulada (casos acumulados por 100.000 habitantes notificados en los últimos 14 días)

*Galicia no diferencia entre casos confirmados por PCR o test de anticuerpos por lo que para los cálculos de nuevos, incrementos e IA se ha considerado el total de confirmados.

Tabla 2. Casos de COVID-19 que han precisado hospitalización, ingreso en UCI, fallecidos y curados por Comunidades Autónomas en España, 28.04.2020 (datos consolidados a las 21:00 horas del 27.04.2020).

CCAA	Casos que han precisado hospitalización		Casos que han ingresado en UCI		Fallecidos		Curados	
	Total	Nuevos	Total	Nuevos	Total	Nuevos	Total	Nuevos
Andalucía	5.793	25	721	1	1.168	11	5.039	149
Aragón	2.425	22	258	1	735	9	2.081	71
Asturias	1.843	29	137	0	261	8	780	21
Baleares	1.074	12	166	0	181	2	1.166	30
Canarias	900	19	174	3	133	2	1.075	28
Cantabria	1.000	5	78	0	188	2	1.290	49
Castilla La Mancha	8.464	20	584	5	2.396	31	5.306	24
Castilla y León	7.777	74	522	4	1.710	20	6.323	51
Cataluña	26.230	431	2.750	26	4.808	109	18.319	422
Ceuta	10	0	4	0	4	0	110	3
C. Valenciana	5.046	14	659	3	1.200	11	6.423	106
Extremadura	1.505	15	108	0	433	5	1.733	81
Galicia	2.758	12	73 [‡]		412	7	1.841	25
Madrid	39.634	162	3.338	29	8.048	62	35.841	276
Melilla	44	0	3	0	2	0	92	5
Murcia	629	2	106	0	130	2	1.113	123
Navarra	1.945	3	130	0	432	0	1.978	60
País Vasco	6.482	25	539	1	1.255	14	9.974	134
La Rioja	1.400	8	87	2	326	6	2.064	15
ESPAÑA	114.959	716	10.364	46[‡]	23.822	301	102.548	1.673

Los casos confirmados no provienen de la suma de pacientes hospitalizados, curados y fallecidos, ya que no son excluyentes. Pacientes fallecidos y curados pueden haber precisado hospitalización y por tanto computar en ambos grupos. Los pacientes que han precisado UCI también computan en los pacientes que han requerido hospitalización.

[‡] Los datos de Galicia son datos de prevalencia (personas ingresadas a fecha de hoy en UCI). El total de ingresados en UCI durante el periodo incluye todas las CCAA excepto Galicia.

El grupo de edad donde se han registrado más defunciones dentro de los casos ha sido el de mayores de 70 años, concentrando más del 80% de los fallecidos tanto en hombres como en mujeres (Tabla 3).

Tabla 3. Distribución de casos hospitalizados, ingresados en UCI y fallecidos por grupos de edad y sexo información disponible* (datos consolidados a las 21:00 horas del 27.04.2020).

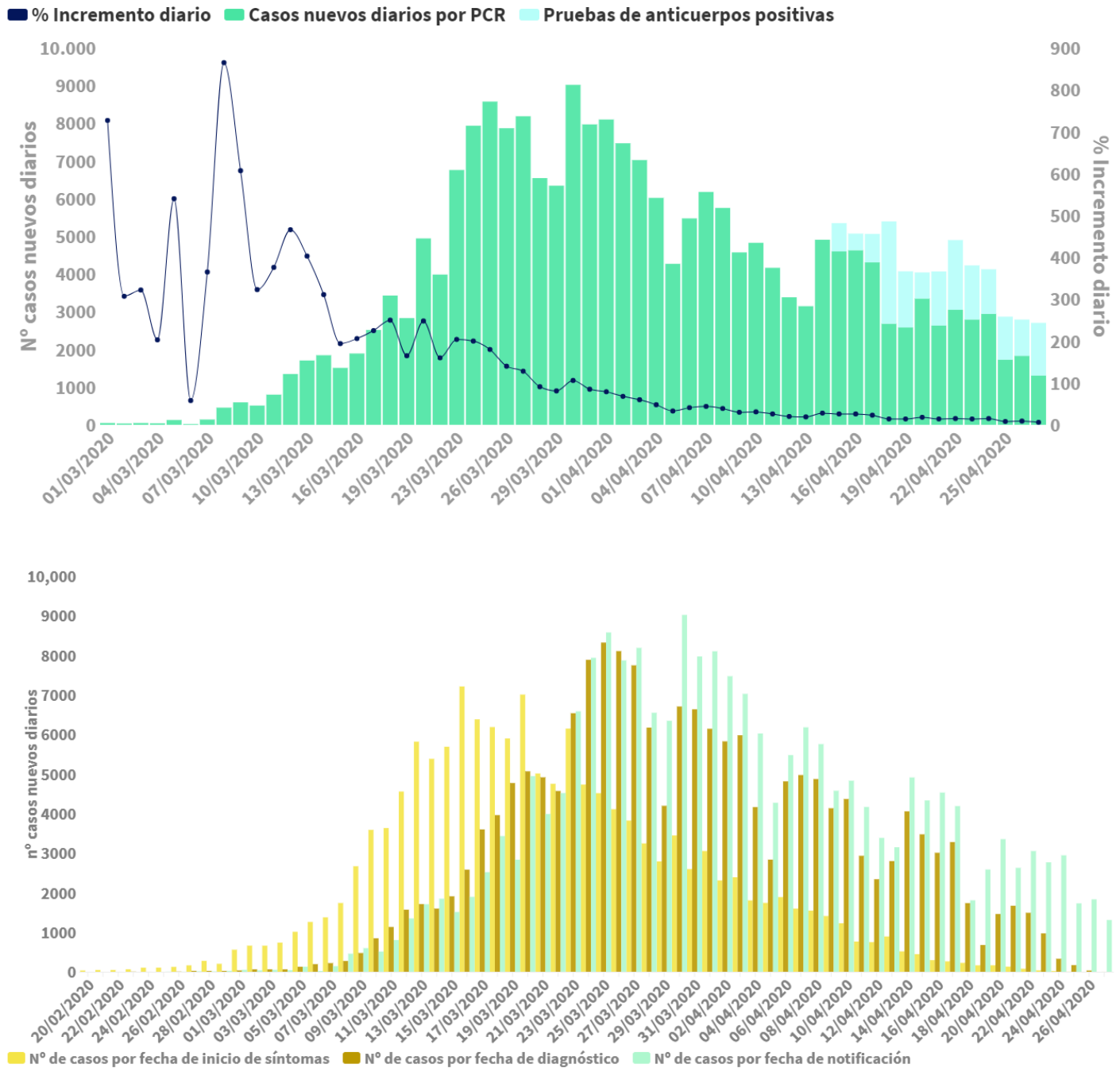
Grupo de edad (años)	Total							
	Confirmados n	Hospitalizados totales n	%	UCI n	%	n	%	Fallecidos Letalidad(%)
0-9	660	229	0,3	31	0,4	2	0,0	0,3
10-19	1.206	235	0,3	17	0,2	4	0,0	0,3
20-29	11.138	1.324	1,6	83	1,1	22	0,1	0,2
30-39	18.924	3.429	4,1	250	3,5	55	0,3	0,3
40-49	29.629	8.048	9,6	694	9,6	172	1,1	0,6
50-59	36.423	13.049	15,6	1.435	19,9	497	3,1	1,4
60-69	30.361	16.241	19,4	2.320	32,1	1.387	8,7	4,6
70-79	29.550	19.451	23,2	2.069	28,6	4.012	25,3	13,6
80-89	32.198	16.602	19,8	292	4,0	6.621	41,8	20,6
90 y +	14.777	5.112	6,1	38	0,5	3.081	19,4	20,8
Total	204.866	83.720	100%	7.229	100%	15.853	100%	

Grupo de edad (años)	Mujeres							
	Confirmados n	Hospitalizados totales n	%	UCI n	%	n	%	Fallecidos Letalidad(%)
0-9	304	99	0,3	11	0,5	1	0,0	0,3
10-19	668	121	0,3	8	0,4	3	0,0	0,4
20-29	7.437	696	1,9	38	1,7	8	0,1	0,1
30-39	11.841	1.638	4,5	94	4,3	22	0,3	0,2
40-49	17.230	3.324	9,2	215	9,8	62	0,9	0,4
50-59	20.412	5.282	14,6	416	18,9	146	2,2	0,7
60-69	14.303	6.392	17,7	646	29,3	409	6,2	2,9
70-79	12.974	7.781	21,5	625	28,3	1.259	19,1	9,7
80-89	18.264	7.794	21,5	130	5,9	2.852	43,3	15,6
90 y +	10.499	3.060	8,5	22	1,0	1.830	27,8	17,4
Total	113.932	36.187	100%	2.205	100%	6.592	100%	

Grupo de edad (años)	Hombres							
	Confirmados n	Hospitalizados totales n	%	UCI n	%	n	%	Fallecidos Letalidad(%)
0-9	356	130	0,3	21	0,4	1	0,0	0,3
10-19	538	114	0,2	9	0,2	1	0,0	0,2
20-29	3.701	628	1,3	45	0,9	14	0,2	0,4
30-39	7.083	1.791	3,8	156	3,1	33	0,4	0,5
40-49	12.398	4.724	9,9	480	9,5	110	1,2	0,9
50-59	16.009	7.765	16,3	1.020	20,3	351	3,8	2,2
60-69	16.054	9.846	20,7	1.673	33,3	978	10,6	6,1
70-79	16.575	11.669	24,6	1.444	28,7	2.753	29,7	16,6
80-89	13.932	8.806	18,5	163	3,2	3.769	40,7	27,1
90 y +	4.278	2.052	4,3	16	0,3	1.251	13,5	29,2
Total	90.924	47.525	100%	5.027	100%	9.261	100%	

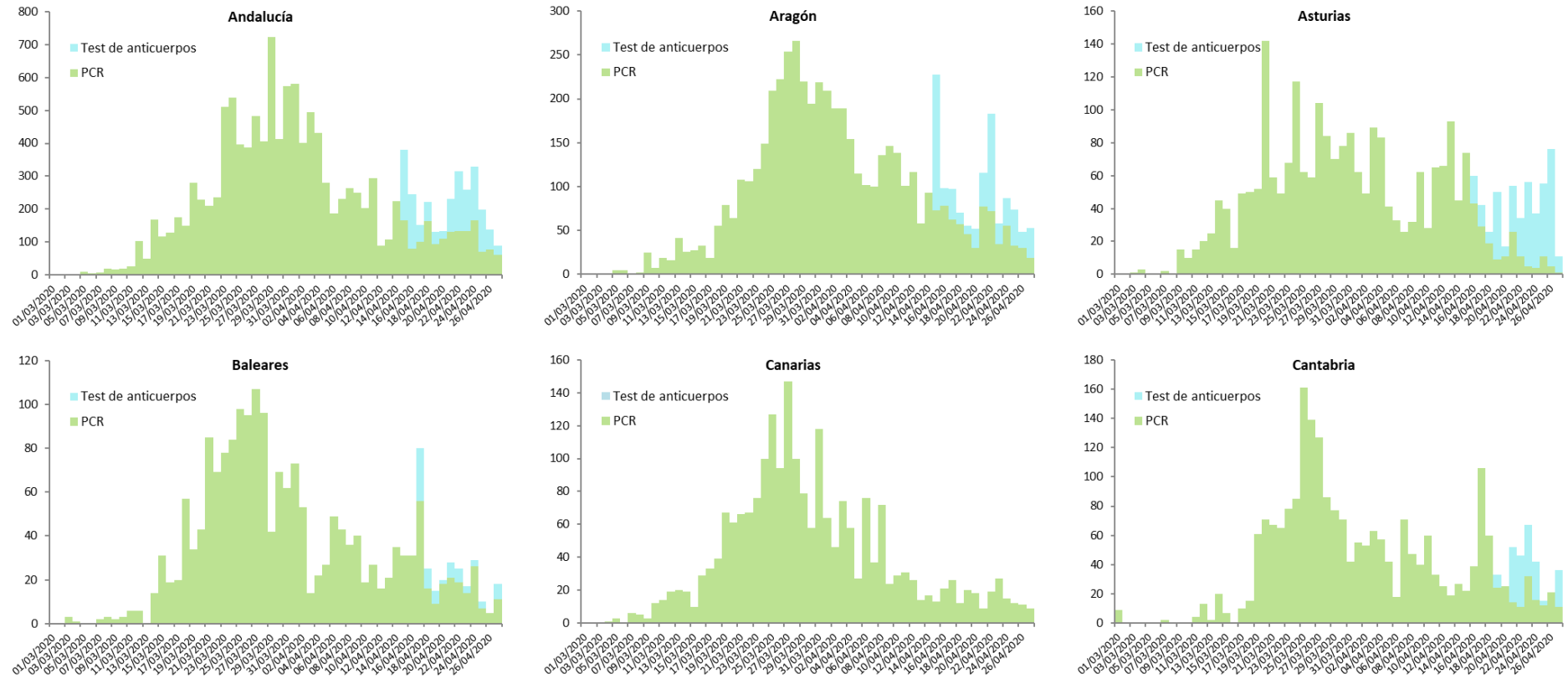
*Datos obtenidos del análisis sobre 204.856 casos notificados con información disponible de edad y sexo. Los datos del total pueden no coincidir con la suma de hombres y mujeres porque en algunos casos no se dispone de la información del sexo, solo de la edad. Estos datos se actualizan permanentemente, pudiendo sufrir alguna modificación.

Figura 1. Casos diarios confirmados de COVID-19 por fecha de notificación, diagnóstico e inicio de síntomas. 28.04.2020 (datos consolidados a las 21:00 horas del 27.04.2020).



*Se dispone de fecha de inicio de síntomas en 142.343 casos y de diagnóstico en 180.689 casos. Estos datos se actualizan permanentemente, pudiendo sufrir alguna modificación.

Figura 2. Casos diarios confirmados de COVID-19 por fecha de notificación por Comunidades Autónomas, 28.04.2020 (datos consolidados a las 21:00 horas del 27.04.2020).





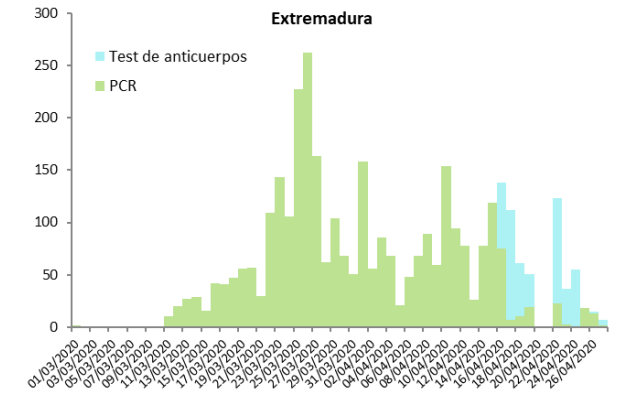
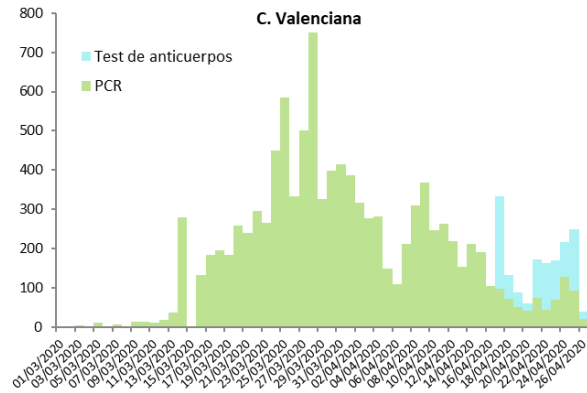
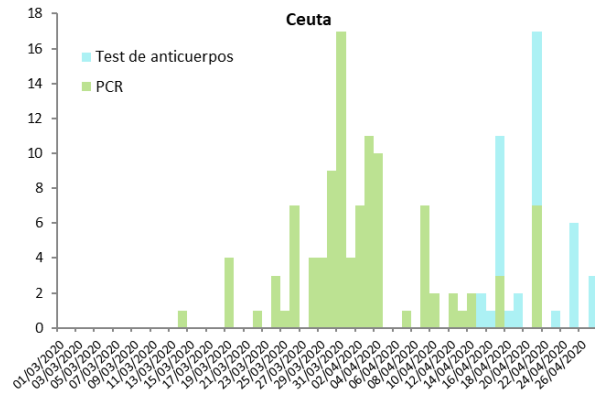
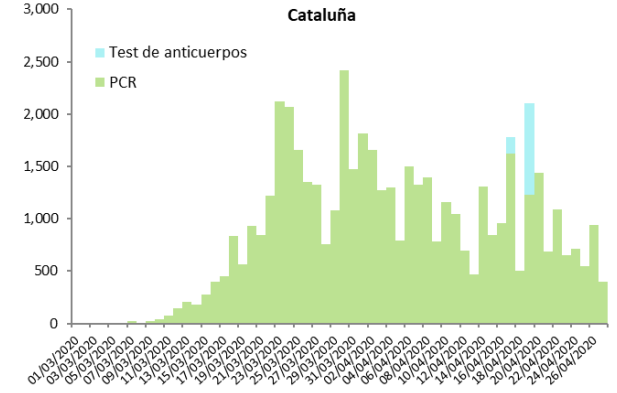
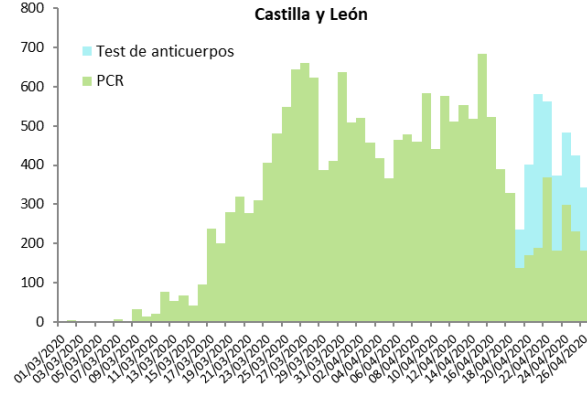
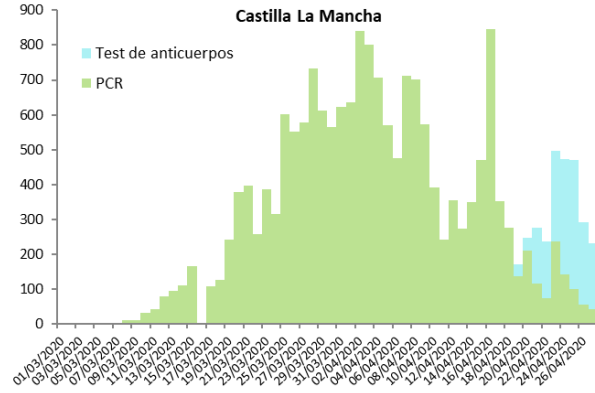
GOBIERNO DE ESPAÑA

MINISTERIO DE SANIDAD

SECRETARÍA GENERAL DE SANIDAD

DIRECCIÓN GENERAL DE SALUD PÚBLICA, CALIDAD E INNOVACIÓN

Centro de Coordinación de Alertas y Emergencias Sanitarias





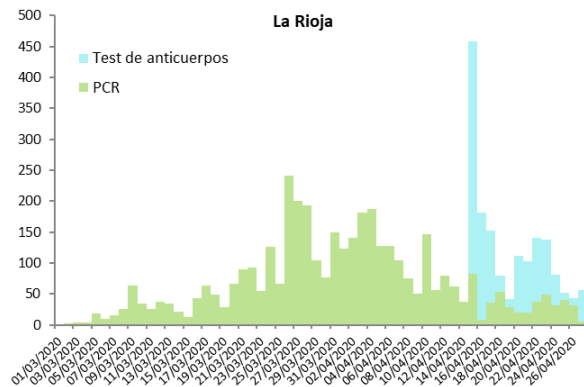
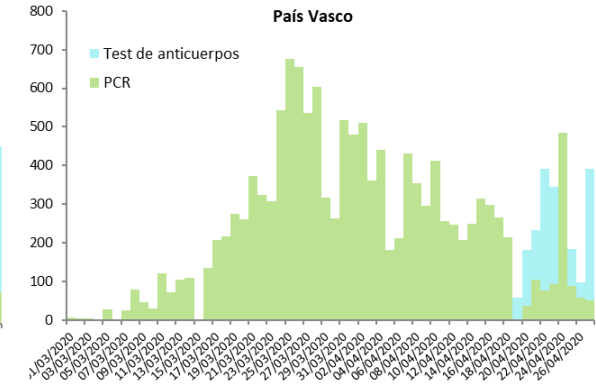
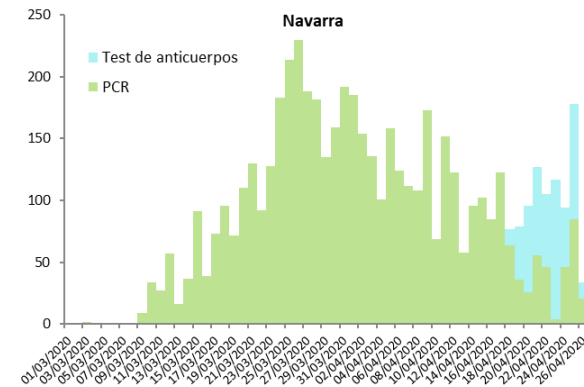
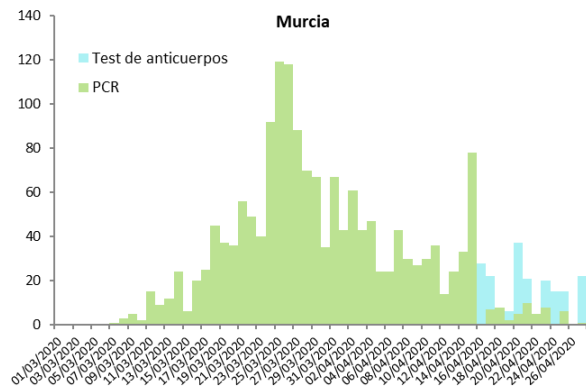
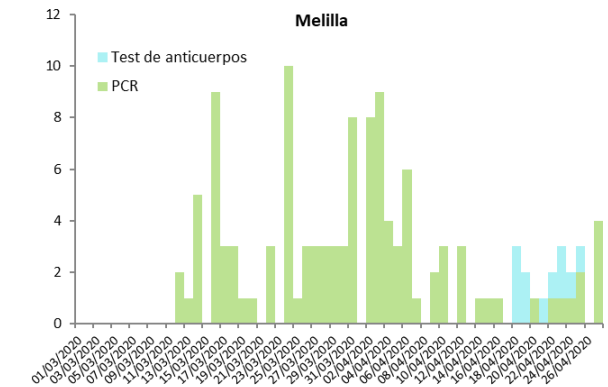
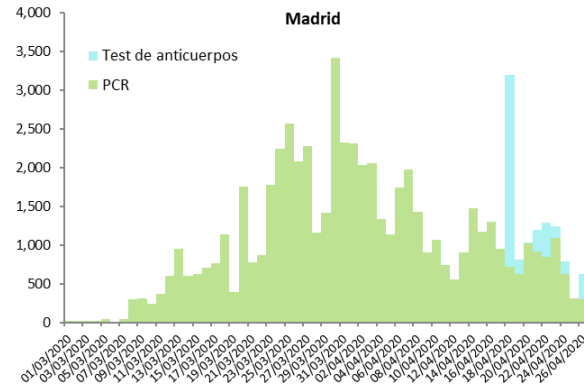
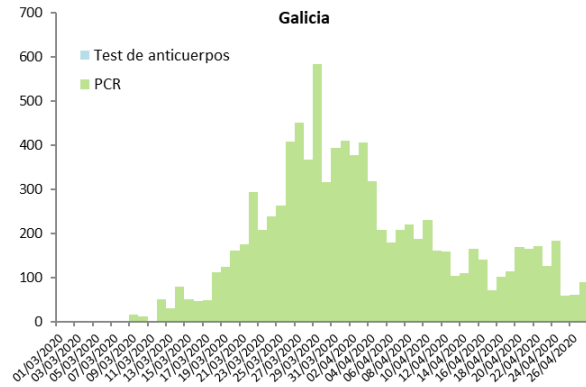
GOBIERNO DE ESPAÑA

MINISTERIO DE SANIDAD

SECRETARIA GENERAL DE SANIDAD

DIRECCIÓN GENERAL DE SALUD PÚBLICA, CALIDAD E INNOVACIÓN

Centro de Coordinación de Alertas y Emergencias Sanitarias



SITUACIÓN INTERNACIONAL (datos consultados a las 7:00 horas del 28.04.2020)

Situación en Europa: Hasta el día de hoy se han notificado al menos 1.370.873 casos confirmados. (Tabla 4 y Figura 3). Los países con más casos notificados son España (210.773), Italia (199.414), Reino Unido (157.149), Alemania (155.193) y Francia (128.339). El país con mayor número de fallecidos es Italia (26.977) seguido de España (23.822), Francia (23.293) y Reino Unido (21.092) (Tabla 5). En Italia, las regiones más afectadas son Lombardía (73.479), seguida de Piemonte (25.098), Emilia Romagna (24.662), y Veneto (17.579). En Alemania, las regiones más afectadas son Bayern (41.406), Nordrhein-Westfalen (32.184) y Baden-Württemberg (31.196). Inglaterra (112.467) y Escocia (10.521) son las partes más afectadas de Reino Unido.

Tabla 4. Casos confirmados de COVID-19 en Europa. (Datos consultados a las 7:00 horas del 28.04.2020¹)

	Casos		Casos		Casos		Casos
España	210.773	Austria	15.239	Croacia	2.030	Albania	726
Italia	199.414	Polonia	11.617	Armenia	1.808	San Marino	538
Reino Unido	157.149	Rumanía	11.036	Islandia	1.792	Georgia	486
Alemania	155.193	Bielorrusia	10.463	Azerbaijan	1.645	Malta	448
Francia	128.339	Ucrania	9.009	Estonia	1.643	Montenegro	321
Turquía	112.261	Dinamarca	8.575	Bosnia y Herzegovina	1.516	Islas Faroe	187
Rusia	87.147	Serbia	8.042	Lituania	1.449	Gibraltar	141
Bélgica	46.687	Noruega	7.505	Eslovenia	1.407	Mónaco	94
Países Bajos	38.245	Chequia	7.404	Macedonia del Norte	1.386	Liechtenstein	83
Suiza	29.164	Finlandia	4.576	Eslovaquia	1.379		
Portugal	24.027	Luxemburgo	3.723	Bulgaria	1.300		
Irlanda	19.648	República de Moldavia	3.408	Chipre	817		
Suecia	18.926	Hungría	2.583	Letonia	812		
Israel	15.466	Grecia	2.506	Andorra	740		
Total							1.370.873

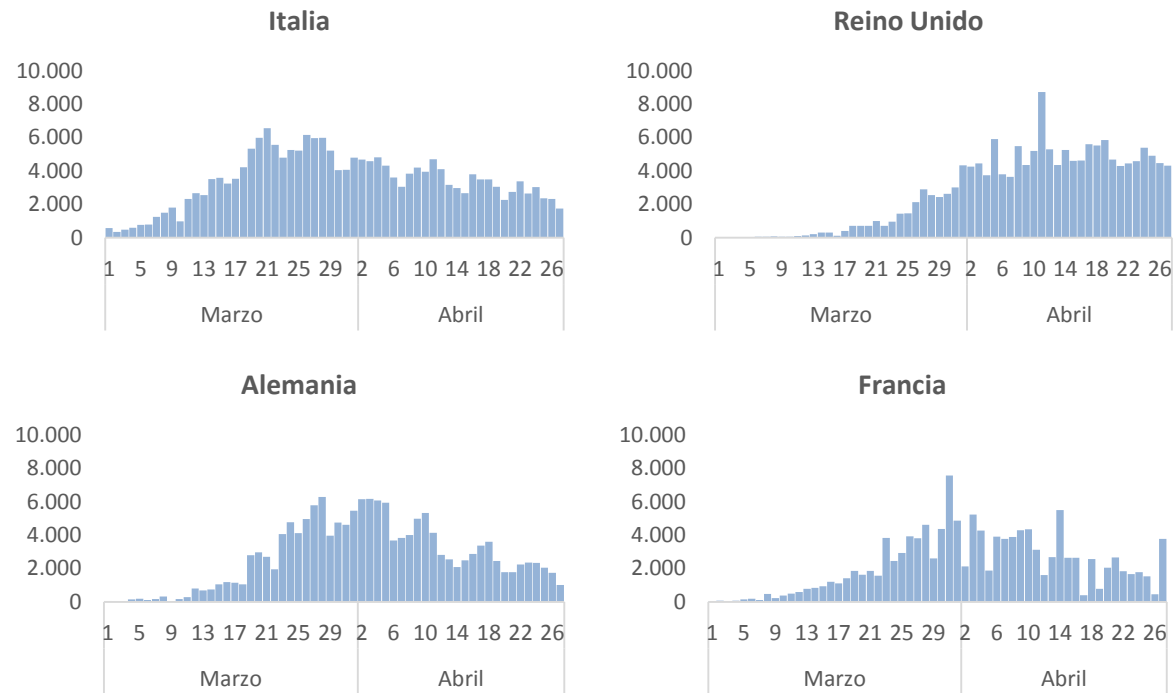
¹ Datos consultados: Italia (Ministerio de Sanidad), Alemania (Robert Koch Institut), Francia (Santé Publique France), Reino Unido (Public Health England), Suiza (Office Fédéral de la Santé Publique), Turquía (Ministerio de Sanidad), Bélgica (Service Public Fédéral Santé Publique, Sécurité de la Chaîne Alimentaire et Environnement), Países Bajos (National Institute for Public Health and the Environment), Portugal (Dirección General de Salud), Rusia (Ministerio de Sanidad), Irlanda (Ministerio de Sanidad), Suecia (Public Health Agency of Sweden), Israel (Ministerio de Sanidad), Austria (Ministerio de Sanidad). Resto de países: Oficina Regional para Europa de la Organización Mundial de la Salud (OMS) y Centro Europeo de Prevención y Control de Enfermedades (ECDC)

Tabla 5. Detalles de los quince países con más casos confirmados de Europa (Datos consultados a las 7:00 horas del 28.04.2020)

	Casos confirmados	Casos nuevos desde ayer	Incremento diario casos confirmados	Incidencia Acumulada por 100.000 hab. últimos 14 días	Fallecidos totales²	Fallecidos nuevos desde ayer	Letalidad
España	210.773	1.308	0,6%	81,28	23.822	301	11,3%
Italia	199.414	1.739	0,9%	65,97	26.977	333	13,5%
Reino Unido	157.149	4.309	2,8%	103,14	21.092	360	13,4%
Alemania	155.193	1.018	0,7%	38,87	5.750	110	3,7%
Francia	128.339	3.764	3,0%	45,18	23.293	437	18,1%
Turquía	112.261	2.131	1,9%	62,45	2.900	95	2,6%
Rusia	87.147	6.198	7,7%	47,63	795	48	0,9%
Bélgica	46.687	553	1,2%	140,47	7.207	113	15,4%
Países bajos	38.245	400	1,1%	68,68	4.518	43	11,8%
Suiza	29.164	103	0,4%	41,82	1.353	16	4,6%
Portugal	24.027	163	0,7%	69,00	928	25	3,9%
Irlanda	19.648	386	2,0%	203,77	1.102	15	5,6%
Suecia	18.926	286	1,5%	77,99	2.274	80	12,0%
Israel	15.466	68	0,4%	51,64	202	3	1,3%
Austria	15.239	64	0,4%	14,00	549	7	3,6%

² Las cifras de fallecidos por COVID-19 notificadas por cada país varían en su definición por lo que dichas cifras, y la letalidad resultante en cada país, no son directamente comparables entre sí.

Figura 3. Casos nuevos confirmados de COVID-19 por fecha de notificación en Italia, Reino Unido, Alemania y Francia. (Datos consultados a las 7:00 horas del 28.04.2020)³



³ Elaboración propia usando los datos disponibles en las páginas web de las autoridades sanitarias de los propios países.

Situación a nivel global y otros países fuera de Europa: A nivel global hasta el día de hoy se han notificado al menos 2.883.603 casos y 198.842 fallecidos (según OMS). Los países de fuera de Europa que han registrado más casos son Estados Unidos (957.875), Irán (91.472), China (84.347) y Brasil (66.501) (Tabla 6, Tabla 7 y Figura 4). En Estados Unidos, los Estados que más casos han notificado son Nueva York (282.991), Nueva Jersey (109.038), Massachusetts (54.938) y Illinois (43.903).

Tabla 6. Casos confirmados de COVID-19 fuera de Europa. Se incluyen los quince países más afectados en cada continente. (Datos consultados a las 7:00 horas del 28.04.2020⁴)

América	Casos	África	casos	Asia-Oceanía	Casos
Estados Unidos	957.875	Sudáfrica	4.546	Irán	91.472
Brasil	66.501	Egipto	4.319	China	84.347
Canadá	48.500	Marruecos	4.065	India	29.435
Perú	28.699	Argelia	3.382	Arabia Saudí	18.811
Ecuador	23.240	Camerún	1.621	Singapur	14.423
México	15.529	Ghana	1.550	Pakistán	14.079
Chile	13.813	Nigeria	1.273	Japón	13.885
República Dominicana	6.135	Costa de Marfil	1.150	Corea del Sur	10.752
Panamá	5.779	Guinea	1.094	Emiratos Árabes Unidos	10.349
Colombia	5.379	Djibouti	1.023	Qatar	10.287
Argentina	3.767	Túnez	949	Indonesia	8.882
Puerto Rico	1.416	Níger	696	Filipinas	7.579
Cuba	1.369	Senegal	671	Australia	6.713
Bolivia	950	Burkina Faso	632	Malasia	5.780
Costa Rica	695	R. D. del Congo	459	Bangladesh	5.416

⁴ Datos consultados: Estados Unidos (Centers for Disease Control and Prevention), China (Chinese Center for Disease Control and Prevention), Irán (OMS), Canadá (Gobierno de Canadá), Brasil (Ministerio de Sanidad), India (Ministerio de Sanidad), Perú, (Ministerio de Sanidad), Ecuador (Ministerio de Sanidad), México (Ministerio de Sanidad), Chile (Ministerio de Sanidad), Japón (Ministerio de Sanidad), Arabia Saudí (OMS), Singapur (Ministerio de Sanidad), Pakistán (Ministerio de Sanidad), Corea del Sur (Ministerio de Sanidad). Resto de países: Organización Mundial de la Salud (OMS) y Centro Europeo de Prevención y Control de Enfermedades (ECDC)

Tabla 7. Detalles de los quince países con más casos confirmados fuera de Europa. (Datos consultados a las 7:00 horas del 28.04.2020)

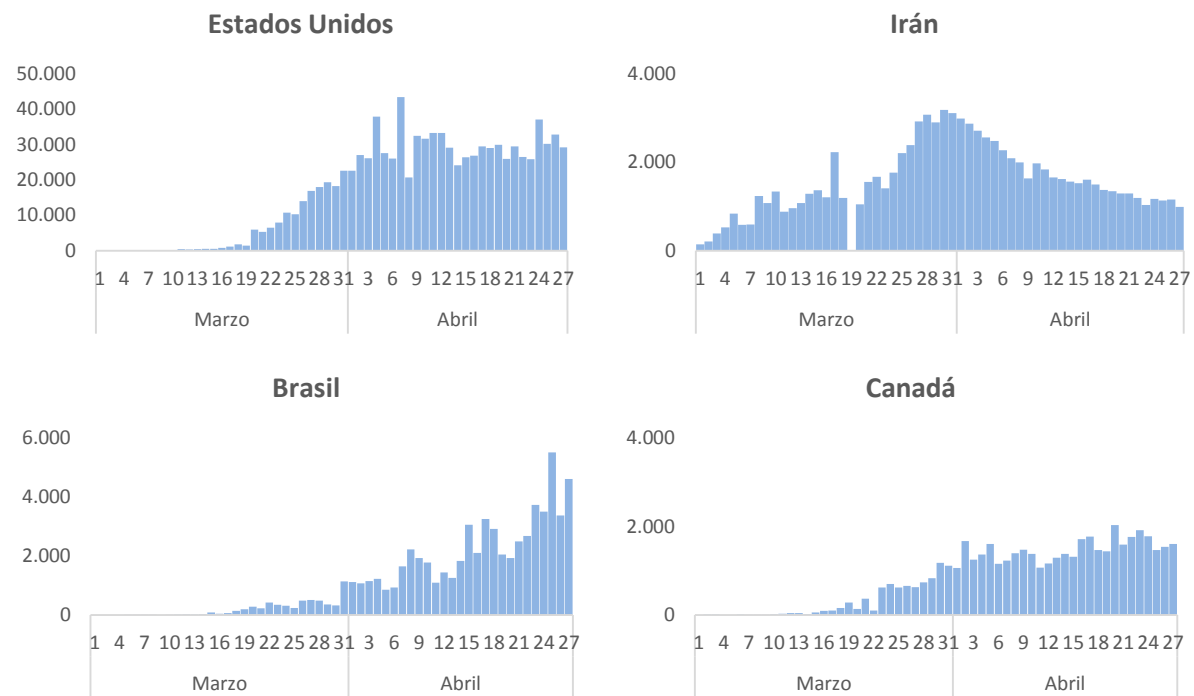
	Casos confirmados	Casos nuevos desde ayer	Incremento diario casos confirmados	Incidencia Acumulada por 100.000 hab. últimos 14 días	Fallecidos totales ⁵	Fallecidos nuevos desde ayer	Letalidad
Estados Unidos	957.875	29.256	3,2%	122,80	53.922	1.463	5,6%
Irán	91.472	991	1,1%	22,39	5.806	96	6,3%
China	84.347	6	0,01%	0,05	4.643	0	5,5%
Brasil	66.501	4.613	7,5%	20,56	4.543	338	6,8%
Canadá	48.500	1.605	3,4%	60,71	2.707	147	5,6%
India	29.435	1.543	5,5%	1,50	934	62	3,2%
Perú	28.699	1.282	4,7%	66,21	782	54	2,7%
Ecuador⁶	23.240				663		2,9%
Arabia Saudí	18.811	1.289	7,4%	42,04	144	5	0,8%
México	15.529	852	5,8%	7,04	1.434	83	9,2%
Singapur	14.423	799	5,9%	204,03	14	2	0,1%
Pakistán⁷	14.079				301		2,1%
Japón	13.885	1.497	12,1%	5,26	351	34	2,5%
Chile	13.813	482	3,6%	35,24	198	9	1,4%
Corea del Sur	10.752	14	0,1%	0,37	244	1	2,3%

⁵ Las cifras de fallecidos por COVID-19 notificadas por cada país varían en su definición por lo que dichas cifras, y la letalidad resultante en cada país no son directamente comparables entre sí.

⁶ Se incluirá el resto de información en la próxima actualización

⁷ Se incluirá el resto de información en la próxima actualización

Figura 4. Casos nuevos confirmados de COVID-19 por fecha de notificación en Estados Unidos, Irán, Brasil y Canadá. (Datos consultados a las 7:00 horas del 28.04.2020⁸)



⁸ Elaboración propia usando los datos disponibles en las páginas web de las autoridades sanitarias de los propios países y OMS.