

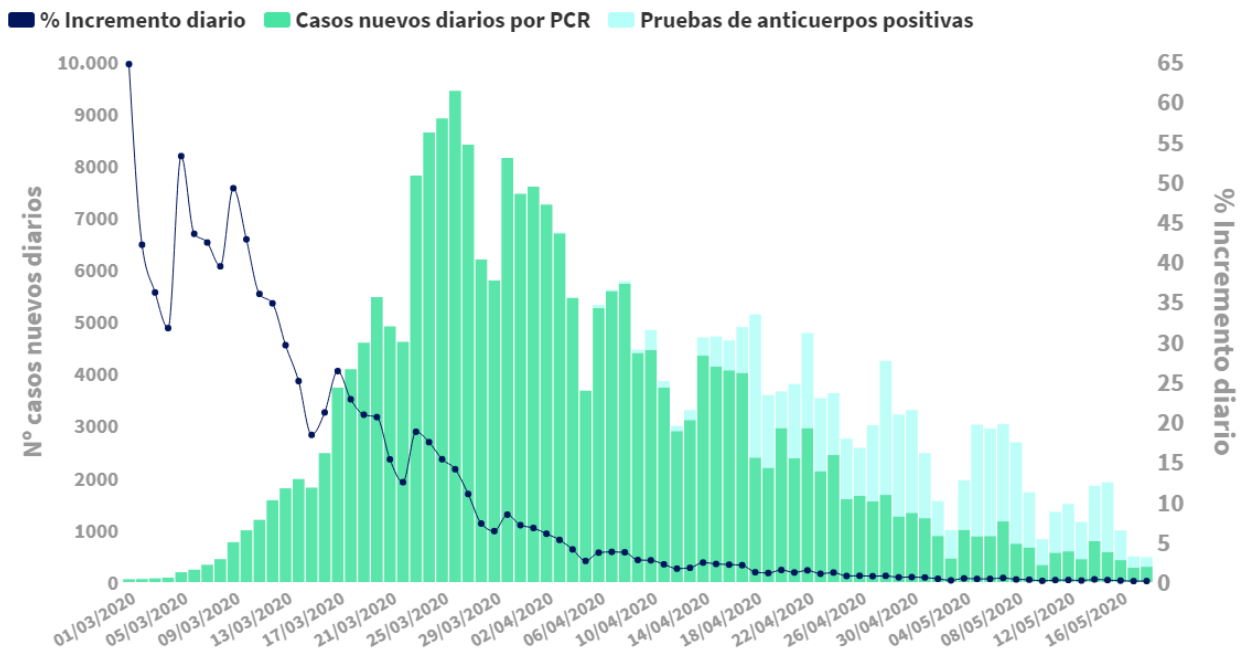
## Actualización nº 110. Enfermedad por el coronavirus (COVID-19). 19.05.2020 *(datos consolidados a las 00:00 horas del 19.05.2020)*

### SITUACIÓN EN ESPAÑA

En España, hasta el momento se han notificado un total de 232.037 casos confirmados de COVID-19 por PCR y 27.778 fallecidos (Tabla 1, Tabla 2, Figura 1 y Figura 2).

**Tabla 1.** Casos de COVID-19 confirmados por PCR totales, nuevos, incremento e incidencia acumulada de los últimos 14 días. España a 19.05.2020 (datos consolidados a las 00:00 horas del 19.05.2020).

CCAA	Confirmados por PCR			
	Total	Nuevos	Incremento confirmados	IA (14 d.)
Andalucía	12.471	13	0,10%	3,61
Aragón	5.520	17	0,31%	23,72
Asturias	2.373	4	0,17%	5,67
Baleares	2.005	12	0,60%	8,44
Canarias	2.294	0	0,00%	2,93
Cantabria	2.273	2	0,09%	11,36
Castilla La Mancha	16.677	29	0,17%	29,37
Castilla y León	18.549	37	0,20%	46,68
Cataluña**	55.825	51	0,09%	31,93
Ceuta	117	1	0,86%	18,87
C. Valenciana	10.962	5	0,05%	6,28
Extremadura**	2.953	1	0,03%	9,08
Galicia	9.058	2	0,02%	6,56
Madrid*	66.643	92	0,14%	33,44
Melilla	121	0	0,00%	2,31
Murcia	1.558	2	0,13%	4,15
Navarra	5.202	24	0,46%	40,66
País Vasco**	13.409	0	0,00%	15,58
La Rioja	4.027	3	0,07%	18,94
<b>ESPAÑA</b>	<b>232.037</b>	<b>295</b>	<b>0,13%</b>	<b>18,36</b>



IA (14 d.): Incidencia acumulada (casos acumulados por 100.000 habitantes notificados en los últimos 14 días).

\*La Comunidad de Madrid consolida diariamente la serie de casos confirmados por PCR, asignando a los casos nuevos notificados la fecha en la que se toma la muestra o se emite el resultado. Se realiza una actualización diaria de la serie de casos.

\*\*Cataluña, Extremadura y País Vasco han validado sus casos por lo que el dato acumulado de hoy puede ser menor que el notificado ayer. Los casos nuevos no provienen de la resta de los notificados ayer respecto a hoy. Las series se están revisando.

**Tabla 2.** Casos de COVID-19 que han precisado hospitalización, ingreso en UCI y fallecidos por Comunidades Autónomas en España, 19.05.2020 (datos consolidados a las 00:00 horas del 19.05.2020).

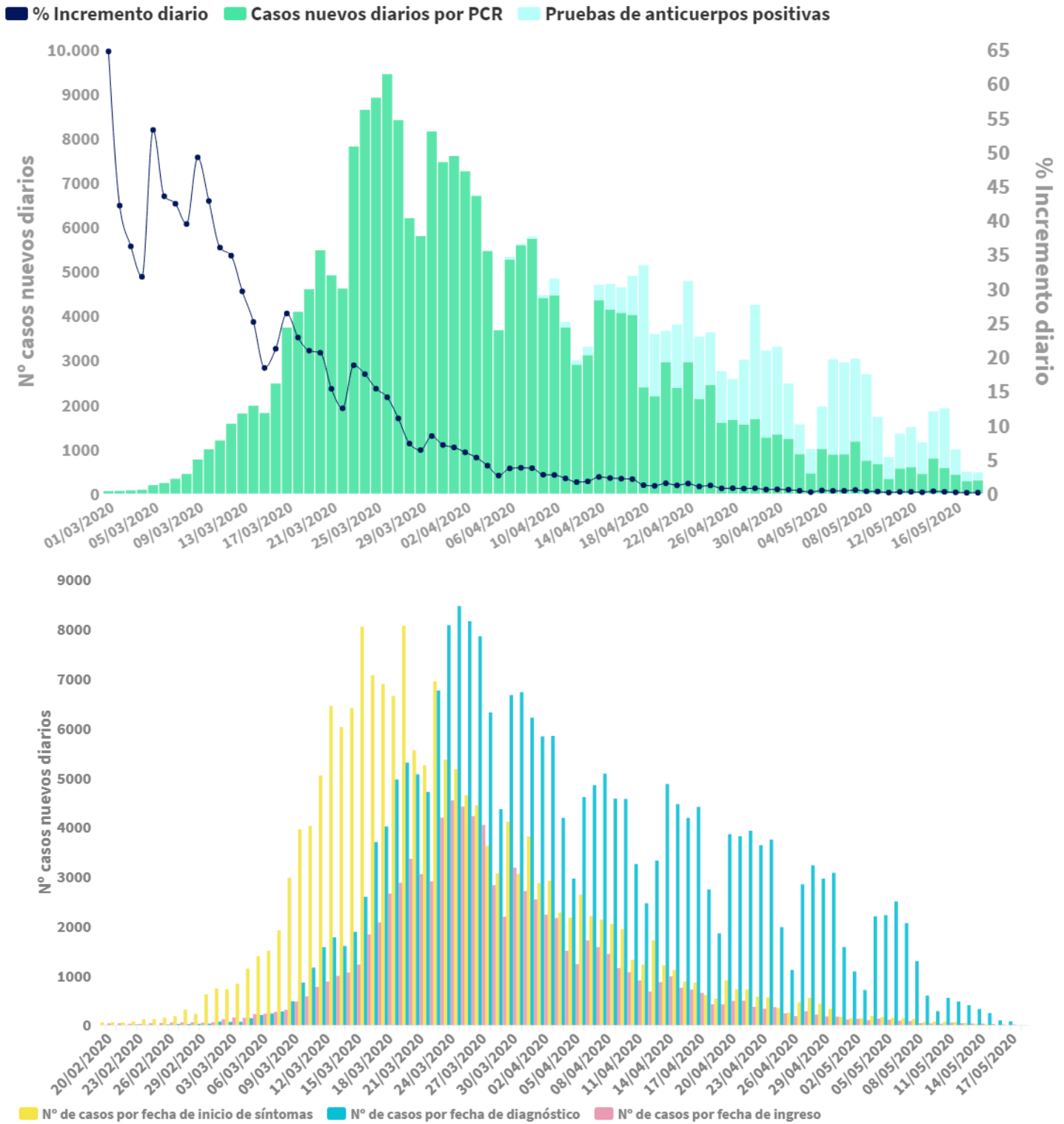
CCAA	Casos que han precisado hospitalización		Casos que han ingresado en UCI		Fallecidos	
	Total	Nuevos	Total	Nuevos	Total	Nuevos
Andalucía	6.180	2	761	0	1.358	0
Aragón	2.667	8	267	0	843	5
Asturias	1.088	-	119	-	303	-
Baleares	1.139	3	169	0	219	1
Canarias	942	0	178	0	155	2
Cantabria	1.035	0	79	0	208	1
Castilla La Mancha	9.082	16	638	1	2.900	2
Castilla y León	8.729	12	551	0	1.960	7
Cataluña	29.459	38	2.960	3	5.981	25
Ceuta	11	0	4	0	4	0
C. Valenciana	5.477	8	726	1	1.370	0
Extremadura	1.778	3	110	0	504	4
Galicia	2.935	1	332	0	607	0
Madrid	42.350	67	3.600	6	8.894	31
Melilla	44	0	3	0	2	0
Murcia	679	1	112	0	145	0
Navarra	2.045	0	136	0	503	0
País Vasco	7.021	5	578	0	1.470	4
La Rioja	1.498	2	91	0	352	1
<b>ESPAÑA</b>	<b>124.159</b>	<b>166</b>	<b>11.414</b>	<b>11</b>	<b>27.778</b>	<b>83</b>

Los casos confirmados no provienen de la suma de pacientes hospitalizados, curados y fallecidos, ya que no son excluyentes. Pacientes fallecidos y curados pueden haber precisado hospitalización y por tanto computar en ambos grupos. Los pacientes que han precisado UCI también computan en los pacientes que han requerido hospitalización.

El total de pacientes en hospitalizados y en UCI puede variar respecto a días previos debido a que algunas Comunidades Autónomas están depurando sus datos.

\*Asturias ha validado los casos de pacientes que han requerido ingreso hospitalario, en UCI y fallecidos. Las series se están revisando.

**Figura 1.** Casos diarios confirmados de COVID-19 por fecha de notificación, diagnóstico e inicio de síntomas. 19.05.2020 (datos consolidados a las 00:00 horas del 19.05.2020).

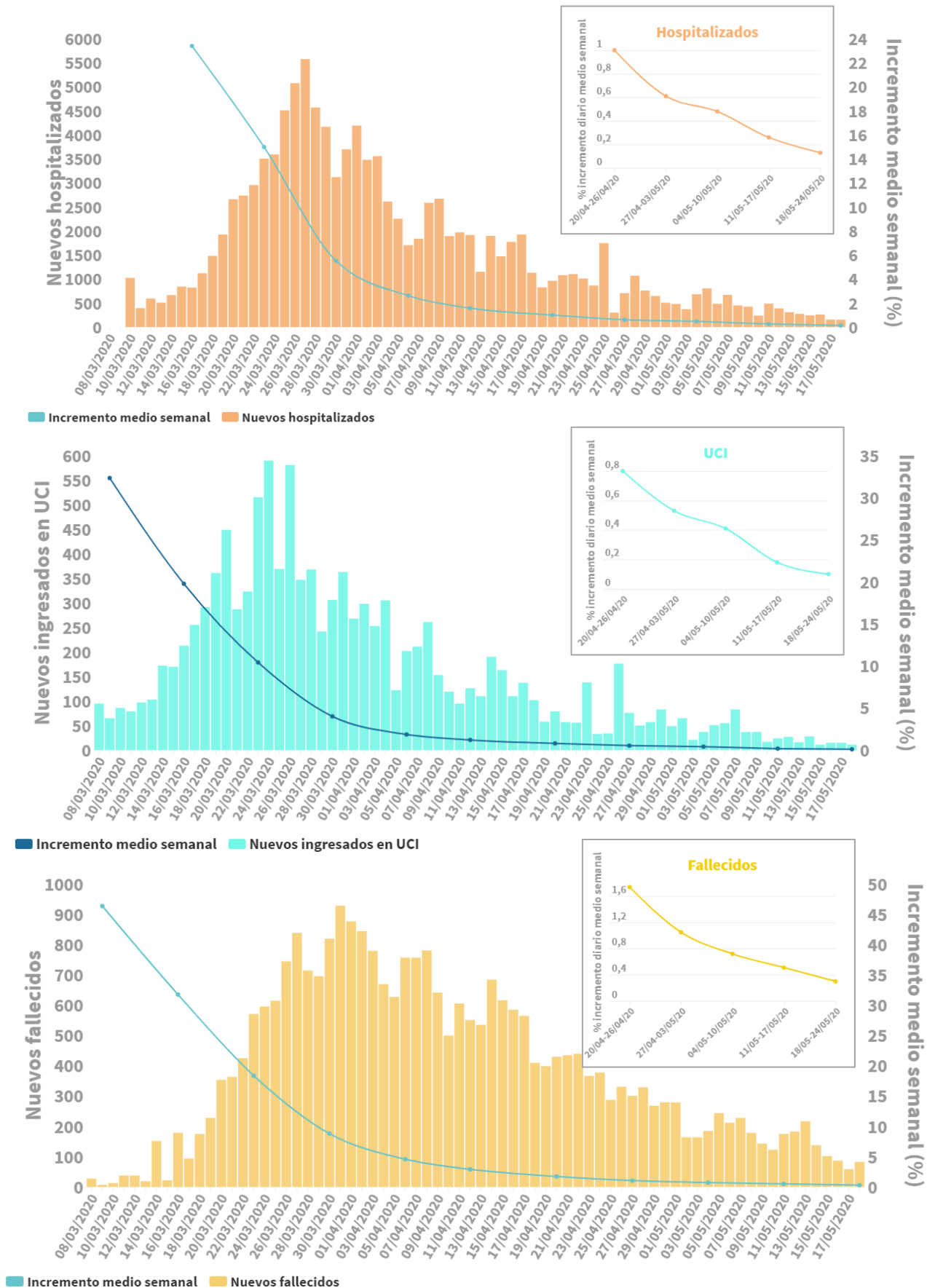


\*Se dispone de fecha de inicio de síntomas en 175.179 casos, de diagnóstico en 235.316 casos y de ingreso en 86.751 casos.

Estos datos se actualizan permanentemente, pudiendo sufrir alguna modificación.

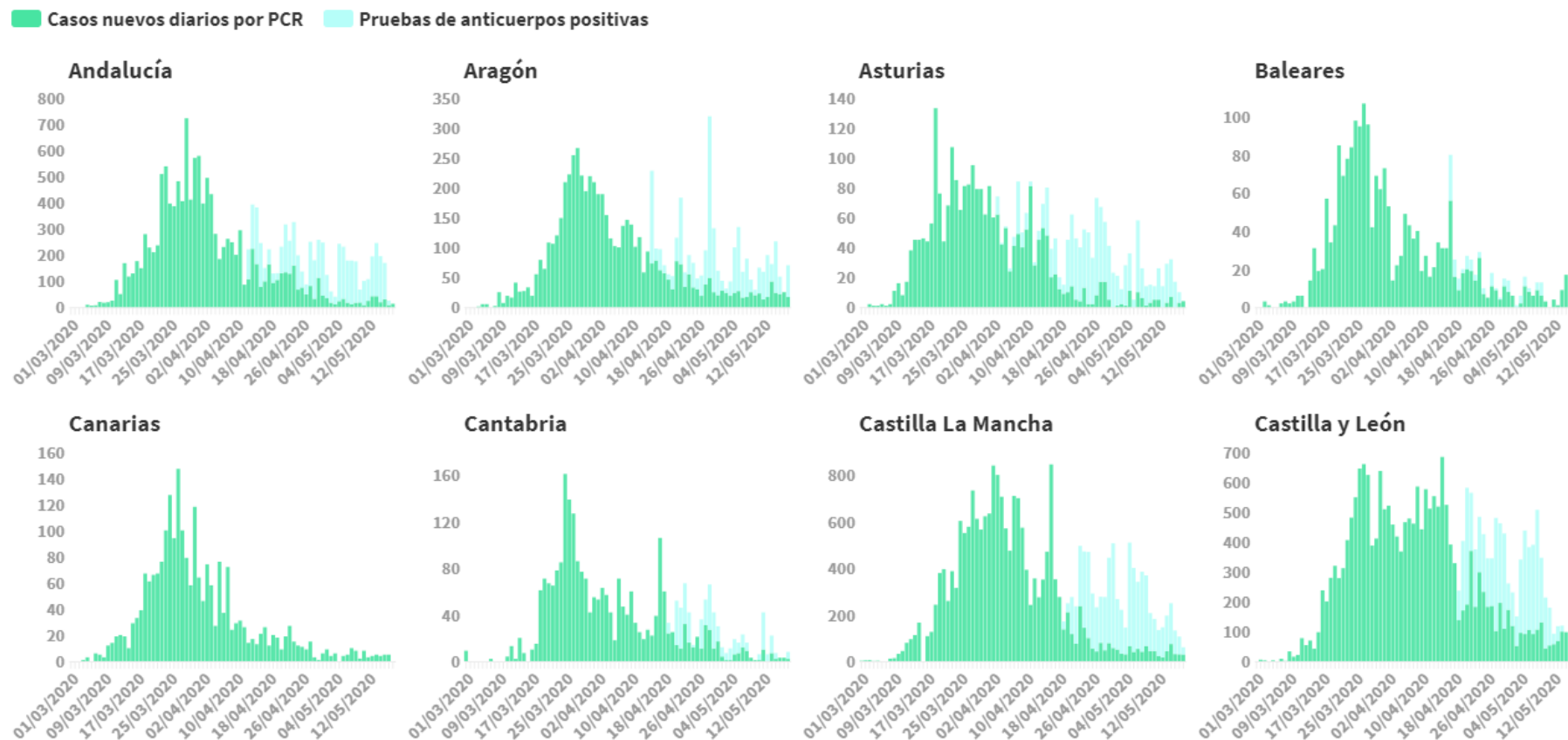
En la primera imagen se muestran los casos nuevos según fecha de notificación. En la segunda imagen se refleja los casos según la fecha de inicio de síntomas, fecha de diagnóstico y fecha de ingreso

**Figura 2.** Casos diarios de COVID-19 que han requerido hospitalización, ingreso en UCI y fallecidos por fecha de notificación e incremento medio semanal. 19.05.2020 (datos consolidados a las 00:00 horas del 19.05.2020).



Además de los casos confirmados por PCR se han notificado resultados positivos con test de anticuerpos en 46.766 personas. Dichos casos se muestran en las siguientes gráficas en diferente color junto con los casos confirmados por PCR.

**Figura 3.** Casos diarios confirmados de COVID-19 por fecha de notificación por Comunidades Autónomas, 19.05.2020 (datos consolidados a las 00:00 horas del 19.05.2020).





GOBIERNO DE ESPAÑA

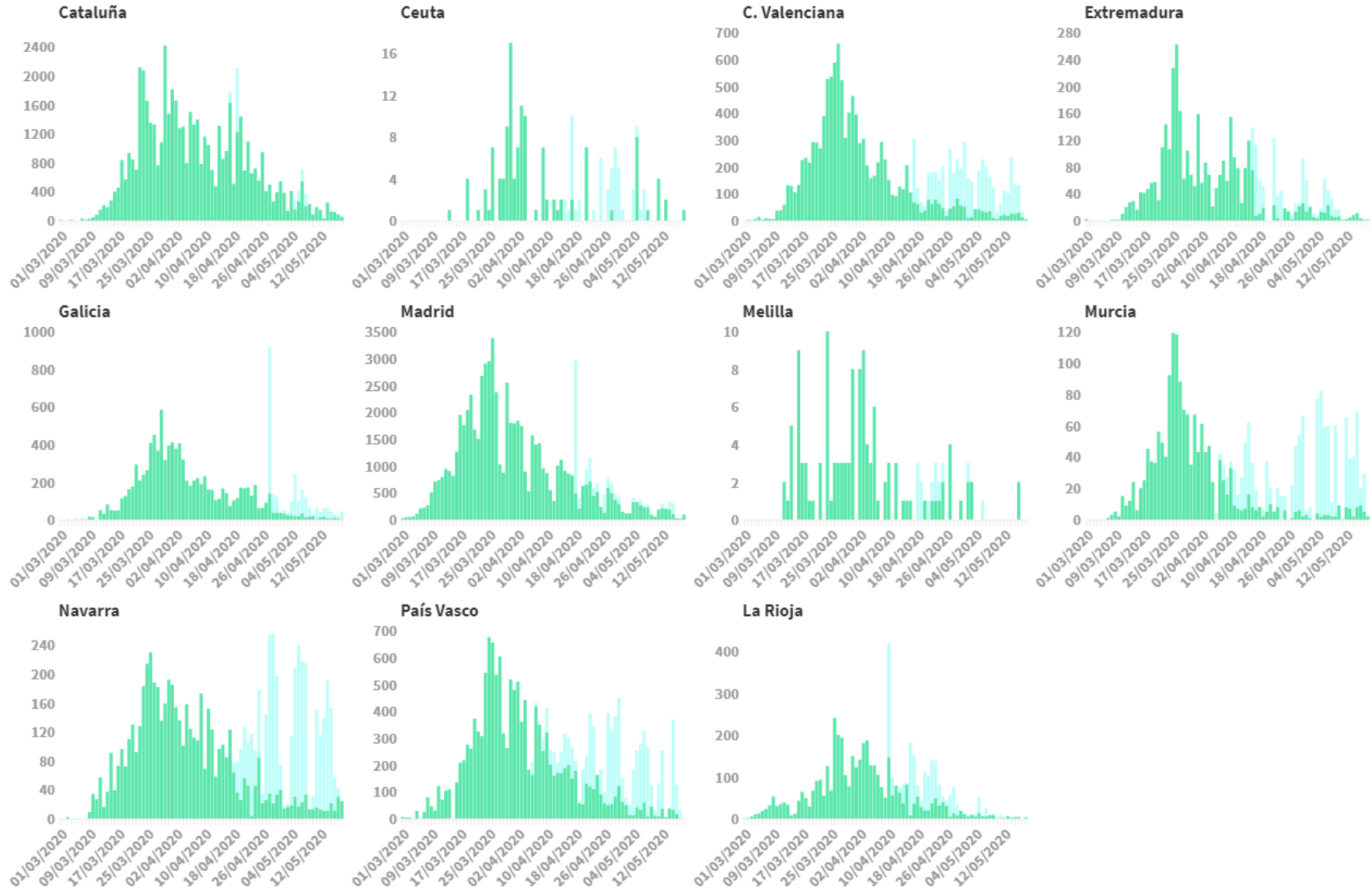
MINISTERIO DE SANIDAD

SECRETARÍA GENERAL DE SANIDAD

DIRECCIÓN GENERAL DE SALUD PÚBLICA, CALIDAD E INNOVACIÓN

### Centro de Coordinación de Alertas y Emergencias Sanitarias

Casos nuevos diarios por PCR    Pruebas de anticuerpos positivas



### SITUACIÓN INTERNACIONAL (datos consultados a las 12:30 horas del 19.05.2020)

**Situación en Europa:** Hasta el día de hoy se han notificado al menos 1.881.587 casos confirmados. (Tabla 3). Los países con más casos notificados son Rusia (299.941), Reino Unido (246.406), España (232.037), Italia (225.886) y Alemania (175.210). El país con mayor número de fallecidos es Reino Unido (34.796) seguido de Italia (32.007), Francia (28.239) y España (27.778) (Tabla 4 y Figura 4). En Italia, las regiones más afectadas son Lombardía (85.019), seguida de Piemonte (26.619), Emilia Romagna (27.267), y Veneto (18.950). En Alemania, las regiones más afectadas son Bayern (45.639), Nordrhein-Westfalen (36.485) y Baden-Württemberg (34.034). Inglaterra (144.127) y Escocia (14.594) son las partes más afectadas de Reino Unido.

**Tabla 3.** Casos confirmados de COVID-19 en Europa. (Datos consultados a las 12:30 horas del 19.05.2020<sup>1</sup>)

	Casos		Casos		Casos		Casos
Rusia	299.941	Polonia	19.080	Grecia	2.836	Georgia	702
Reino Unido	246.406	Ucrania	18.876	Bosnia y Herzegovina	2.303	San Marino	654
España	232.037	Rumanía	17.191	Bulgaria	2.259	Malta	558
Italia	225.886	Austria	16.231	Croacia	2.228	Montenegro	324
Alemania	175.210	Dinamarca	10.968	Macedonia del Norte	1.817	Islas Faroe	187
Turquía	150.593	Serbia	10.699	Islandia	1.802	Gibraltar	147
Francia	142.903	Chequia	8.586	Estonia	1.784	Mónaco	97
Bélgica	55.559	Noruega	8.249	Lituania	1.547	Liechtenstein	83
Países Bajos	44.141	Finlandia	6.380	Eslovaquia	1.495		
Suiza	30.618	República de Moldavia	6.138	Eslovenia	1.466		
Bielorrusia	30.572	Armenia	4.823	Letonia	1.009		
Suecia	30.377	Luxemburgo	3.947	Albania	948		
Portugal	29.209	Hungría	3.556	Chipre	917		
Irlanda	24.200	Azerbaiyán	3.287	Andorra	761		
<b>Total</b>							<b>1.881.587</b>

<sup>1</sup> Datos consultados: Italia (Ministerio de Sanidad), Alemania (Robert Koch Institut), Francia (Santé Publique France), Reino Unido (Public Health England), Suiza (Office Fédéral de la Santé Publique), Turquía (Ministerio de Sanidad), Bélgica (Service Public Fédéral Santé Publique, Sécurité de la Chaîne Alimentaire et Environnement), Países Bajos (National Institute for Public Health and the Environment), Portugal (Dirección General de Salud), Rusia (Ministerio de Sanidad), Irlanda (Ministerio de Sanidad), Suecia (Public Health Agency of Sweden), Bielorrusia (Ministerio de Sanidad), Polonia (Ministerio de Sanidad), Ucrania (Cabinet of Ministers of Ukraine), Rumanía (Instituto Nacional de Salud Pública), Austria (Ministerio de Sanidad). Resto de países: Oficina Regional para Europa de la Organización Mundial de la Salud (OMS) y Centro Europeo de Prevención y Control de Enfermedades (ECDC)



**Tabla 4.** Detalles de los quince países con más casos confirmados de Europa (Datos consultados a las 12:30 horas del 19.05.2020)<sup>23</sup>

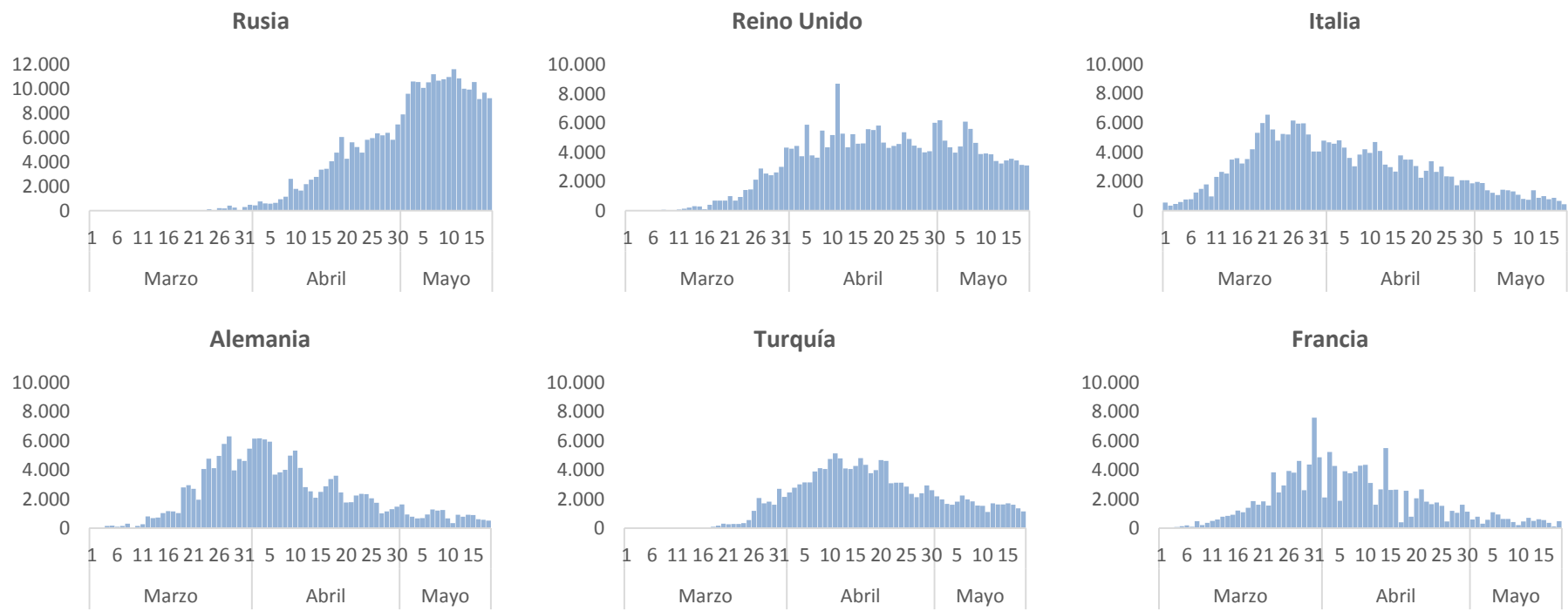
	Casos confirmados	Nuevos diarios	Incremento diario	Incidencia Acumulada 100.000 hab. 14 días	Fallecidos	Nuevos diarios	Letalidad
<b>Rusia</b>	299.941	9.263	3,19%	107,04	2.837	115	0,9%
<b>Reino Unido</b>	246.406	3.103	1,28%	84,02	34.796	160	14,1%
<b>España</b>	232.037	295	0,13%	18,36	27.778	83	12,0%
<b>Italia</b>	225.886	451	0,20%	23,06	32.007	99	14,2%
<b>Alemania</b>	175.210	513	0,29%	14,54	8.007	72	4,6%
<b>Turquía</b>	150.593	1.158	0,77%	27,97	4.171	31	2,8%
<b>Francia</b>	142.903	492	0,35%	16,48	28.239	131	19,8%
<b>Bélgica</b>	55.559	279	0,50%	46,18	9.080	28	16,3%
<b>Países bajos</b>	44.141	146	0,33%	19,51	5.694	14	12,9%
<b>Suiza</b>	30.618	21	0,07%	7,43	1.614	11	5,3%
<b>Bielorrusia</b>	30.572	922	3,11%	137,93	171	6	0,6%
<b>Suecia</b>	30.377	234	0,78%	74,84	3.698	19	12,2%
<b>Portugal</b>	29.209	173	0,60%	35,85	1.231	13	4,2%
<b>Irlanda</b>	24.200	88	0,36%	49,51	1.547	4	6,4%
<b>Polonia</b>	19.080	334	1,78%	14,19	941	12	4,9%
<b>Austria</b>	16.231	30	0,19%	7,68	632	3	3,9%

<sup>2</sup> Las cifras de fallecidos por COVID-19 notificadas por cada país varían en su definición por lo que dichas cifras, y la letalidad resultante en cada país, no son directamente comparables entre sí.

<sup>3</sup> Austria ya no se encuentra entre los quince países con más casos confirmados de Europa. Se sigue incluyendo en la tabla por su relevancia en el histórico de la epidemia



**Figura 4.** Casos nuevos confirmados de COVID-19 por fecha de notificación en Rusia, Reino Unido, Italia, Alemania, Turquía y Francia. (Datos consultados a las 12:30 horas del 19.05.2020)<sup>4</sup>



<sup>4</sup> Elaboración propia usando los datos disponibles en las páginas web de las autoridades sanitarias de los propios países.

**Situación a nivel global y otros países fuera de Europa:** A nivel global hasta el día de hoy se han notificado al menos 4.696.849 casos y 315.131 fallecidos (según OMS). Los países de fuera de Europa que han registrado más casos son Estados Unidos (1.480.349), Brasil (254.220), Irán (122.492), e India (101.139) (Tabla 5, Tabla 6 y Figura 5). En Estados Unidos, los Estados que más casos han notificado son Nueva York (347.936), Nueva Jersey (146.334), Illinois (94.191) y Massachusetts (86.010)

**Tabla 5.** Casos confirmados de COVID-19 fuera de Europa. Se incluyen los quince países más afectados en cada continente. (Datos consultados a las 12:30 horas del 19.05.2020<sup>5</sup>)

América	Casos	África	Casos	Asia-Oceanía	Casos
Estados Unidos	1.480.349	Sudáfrica	16.433	Irán	122.492
Brasil	254.220	Egipto	12.764	India	101.139
Perú	94.933	Argelia	7.201	China	84.500
Canadá	78.072	Marruecos	6.952	Arabia Saudí	57.345
México	51.633	Nigeria	6.175	Pakistán	43.966
Chile	46.059	Ghana	5.735	Qatar	33.969
Ecuador	33.582	Camerún	3.292	Singapur	28.343
Colombia	16.295	Guinea	2.796	Emiratos Árabes Unidos	24.190
República Dominicana	12.725	Sudan	2.591	Bangladesh	23.870
Panamá	9.726	Senegal	2.544	Indonesia	18.010
Argentina	8.358	Costa de Marfil	2.119	Israel	16.621
Bolivia	4.263	R. D. del Congo	1.629	Japón	16.305
Honduras	2.798	Djibouti	1.518	Kuwait	15.691
Puerto Rico	2.710	Somalia	1.455	Filipinas	12.718
Guatemala	1.912	Gabón	1.432	Corea del Sur	11.078
<b>Casos confirmados a nivel global: 4.696.849</b>					
<b>Fallecidos: 315.131</b>					

<sup>5</sup> Datos consultados: Estados Unidos (Centers for Disease Control and Prevention), China (Chinese Center for Disease Control and Prevention), Irán (OMS), Canadá (Gobierno de Canadá), Brasil (Ministerio de Sanidad), India (Ministerio de Sanidad), Perú, (Ministerio de Sanidad), Ecuador (Ministerio de Sanidad), México (Ministerio de Sanidad), Chile (Ministerio de Sanidad), Japón (Ministerio de Sanidad), Arabia Saudí (OMS), Singapur (Ministerio de Sanidad), Pakistán (Ministerio de Sanidad), Israel (Ministerio de Sanidad), Qatar (Ministerio de Sanidad), Emiratos Árabes Unidos (Ministerio de Sanidad), Corea del Sur (Ministerio de Sanidad). Resto de países: Organización Mundial de la Salud (OMS) y Centro Europeo de Prevención y Control de Enfermedades (ECDC). Datos globales: OMS

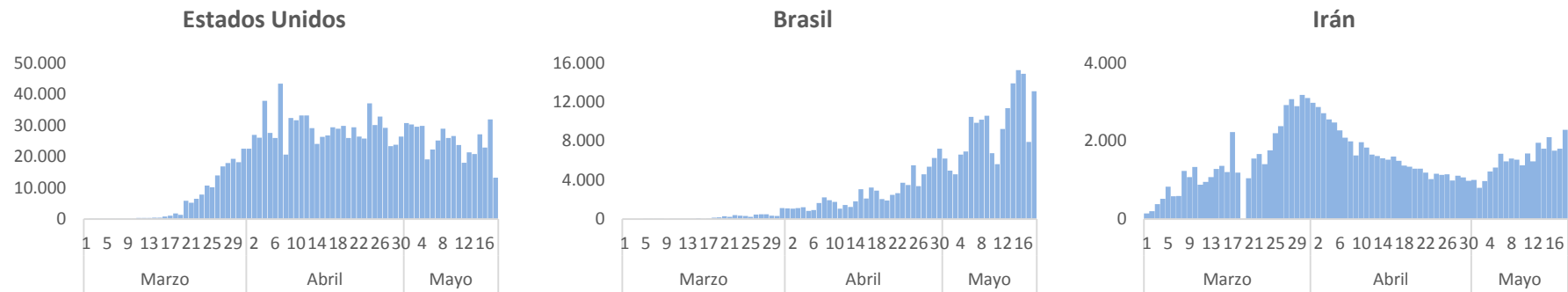
**Tabla 6.** Detalles de los quince países con más casos confirmados fuera de Europa<sup>6</sup>. (Datos consultados a las 12:30 horas del 19.05.2020)<sup>7</sup>

	Casos confirmados	Nuevos diarios	Incremento diario	Incidencia Acumulada 100.000 hab. 14 días	Fallecidos	Nuevos diarios	Letalidad
<b>Estados Unidos</b>	1.480.349	13.284	0,91%	99,93	89.407	698	6,0%
<b>Brasil</b>	254.220	13.140	5,45%	69,90	16.792	674	6,6%
<b>Irán</b>	122.492	2.294	1,91%	29,38	7.057	69	5,8%
<b>India</b>	101.139	4.970	5,17%	4,04	3.163	134	3,1%
<b>Perú</b>	94.933	2.660	2,88%	148,67	2.789	141	2,9%
<b>China</b>	84.500	6	0,01%	0,01	4.645	0	5,5%
<b>Canadá</b>	78.072	1.070	1,39%	46,02	5.842	60	7,5%
<b>Arabia Saudí</b>	57.345	2.593	4,74%	86,92	320	8	0,6%
<b>México</b>	51.633	2.414	4,90%	21,18	5.332	155	10,3%
<b>Chile</b>	46.059	2.278	5,20%	135,70	478	28	1,0%
<b>Pakistán</b>	43.966	1.841	4,37%	10,59	939	36	2,1%
<b>Qatar</b>	33.969	1.365	4,19%	639,04	15	0	0,0%
<b>Ecuador</b>	33.582	400	1,21%		2.799	63	8,3%
<b>Singapur</b>	28.343	305	1,09%	169,62	22	0	0,1%
<b>Emiratos Árabes Unidos</b>	24.190	832	3,56%	104,11	224	4	0,9%
<b>Japón</b>	16.305	28	0,17%	1,61	749	5	4,6%
<b>Corea del Sur</b>	11.078	13	0,12%	0,53	263	0	2,4%

<sup>6</sup> Japón y Corea del Sur ya no se encuentran entre los quince países con más casos confirmados fuera de Europa. Se siguen incluyendo en la tabla por su relevancia en el histórico de la epidemia

<sup>7</sup> Las cifras de fallecidos por COVID-19 notificadas por cada país varían en su definición por lo que dichas cifras, y la letalidad resultante en cada país, no son directamente comparables entre sí.

**Figura 5.** Casos nuevos confirmados de COVID-19 por fecha de notificación en Estados Unidos, Irán, Brasil. (Datos consultados a las 12:30 horas del 19.05.2020<sup>8</sup>)



<sup>8</sup> Elaboración propia usando los datos disponibles en las páginas web de las autoridades sanitarias de los propios países y OMS.