

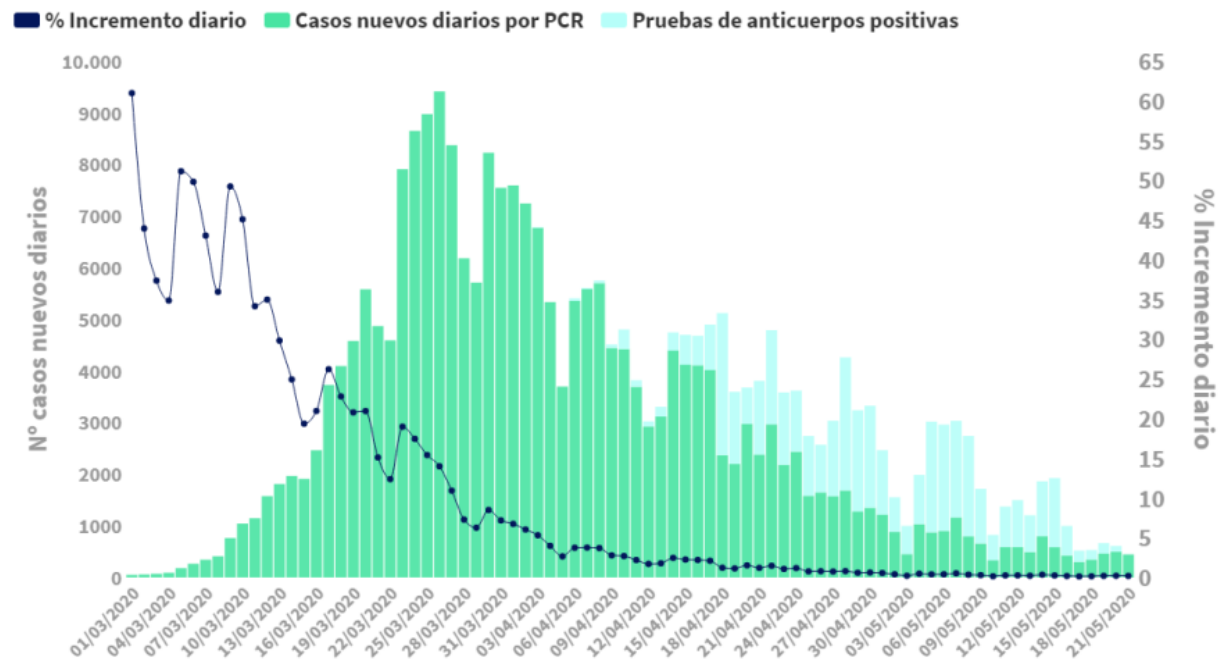
## Actualización nº 113. Enfermedad por el coronavirus (COVID-19). 22.05.2020 *(datos consolidados a las 00:00 horas del 22.05.2020)*

### SITUACIÓN EN ESPAÑA

En España, hasta el momento se han notificado un total de 234.824 casos confirmados de COVID-19 por PCR y 28.628 fallecidos (Tabla 1, Tabla 2, Figura 1 y Figura 2).

**Tabla 1.** Casos de COVID-19 confirmados por PCR totales, nuevos, incremento e incidencia acumulada de los últimos 14 días. España a 21.05.2020 (datos consolidados a las 00:00 horas del 22.05.2020).

CCAA	Confirmados por PCR			
	Total	Nuevos	Incremento confirmados	IA (14 d.)
Andalucía	12.576	29	0,23%	4,01
Aragón	5.618	30	0,54%	26,07
Asturias	2.376	2	0,08%	3,72
Baleares	2.037	13	0,64%	9,22
Canarias	2.312	5	0,22%	3,34
Cantabria	2.284	5	0,22%	8,95
Castilla La Mancha	16.830	41	0,24%	29,17
Castilla y León	18.674	47	0,25%	39,92
Cataluña	57.036	150	0,26%	23,43
Ceuta	124	5	4,20%	17,69
C. Valenciana	11.021	34	0,31%	5,92
Extremadura	3.044	2	0,07%	5,15
Galicia	9.084	7	0,08%	4,89
Madrid*	67.425	53	0,08%	28,29
Melilla	121	0	0,00%	2,31
Murcia	1.572	2	0,13%	4,55
Navarra	5.200	5	0,10%	29,65
País Vasco**	13.454	13	0,10%	14,81
La Rioja	4.036	3	0,07%	13,89
<b>ESPAÑA</b>	<b>234.824</b>	<b>446</b>	<b>0,19%</b>	<b>15,56</b>



IA (14 d.): Incidencia acumulada (casos acumulados por 100.000 habitantes notificados en los últimos 14 días).

\*Cataluña ha notificado más casos confirmados de días previos pendientes de asignación fecha de diagnóstico. La serie se está revisando.

\*\*La Comunidad de Madrid ha notificado 376 casos nuevos de los cuales 53 son nuevos diagnósticos.

\*\*\*El País Vasco ha notificado 33 casos nuevos de los cuales 13 son nuevos diagnósticos

Varias comunidades consolidan diariamente la serie de casos confirmados por PCR, asignando a los casos nuevos notificados la fecha en la que se toma la muestra o se emite el resultado. Se realiza una actualización diaria de la serie de casos.

**Tabla 2.** Casos de COVID-19 que han precisado hospitalización, ingreso en UCI y fallecidos por Comunidades Autónomas en España, 22.05.2020 (datos consolidados a las 00:00 horas del 22.05.2020).

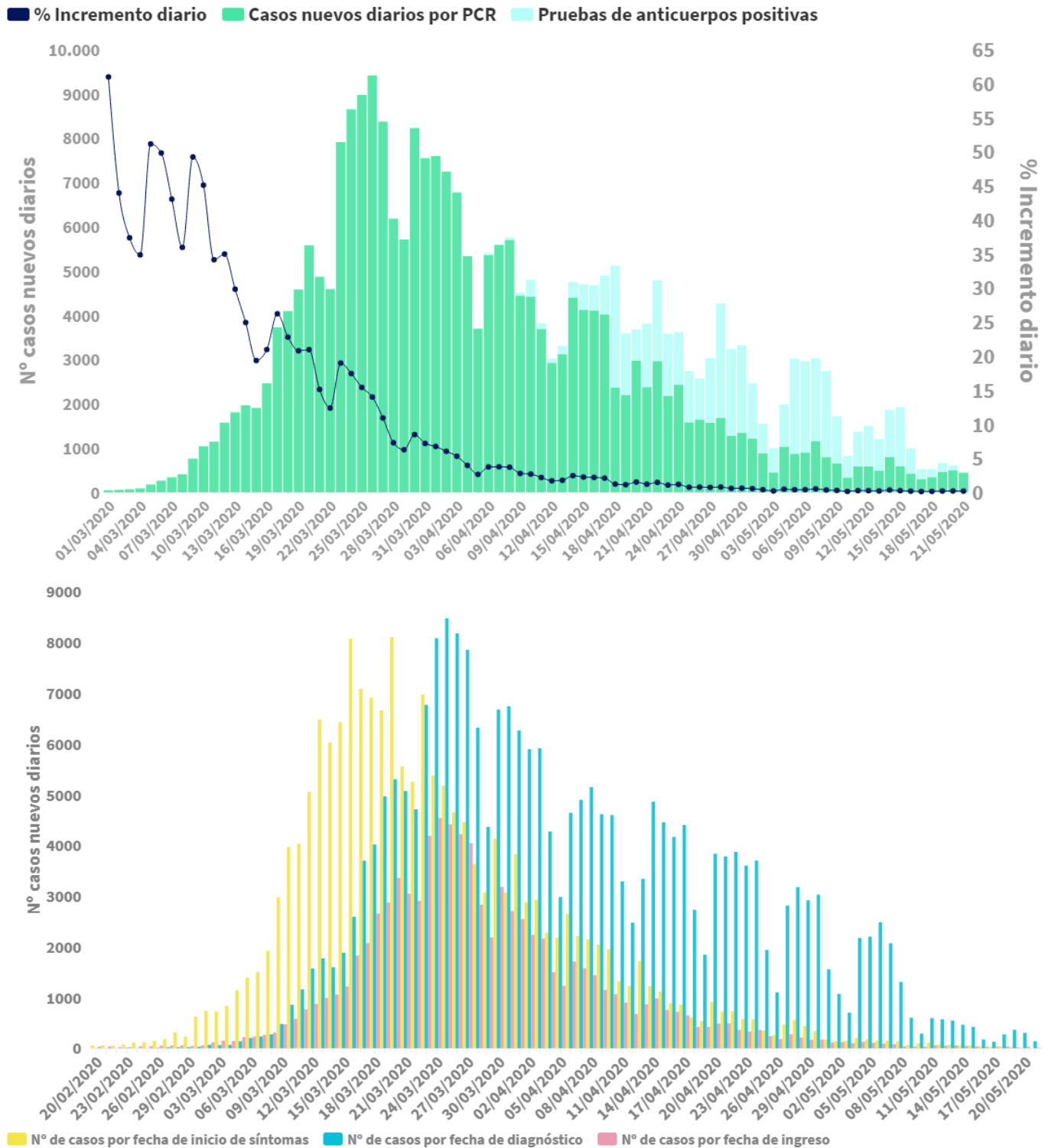
CCAA	Casos que han precisado hospitalización*		Casos que han ingresado en UCI*		Fallecidos*	
	Total	Nuevos	Total	Nuevos	Total	Nuevos
Andalucía	6.215	5	767	1	1.377	2
Aragón	2.447	5	256	0	858	10
Asturias	1.090	1	121	0	307	0
Baleares	1.139	0	168	0	222	1
Canarias	943	0	179	0	155	0
Cantabria	1.038	2	79	0	209	0
Castilla La Mancha	9.157	19	640	1	2.929	10
Castilla y León	8.745	5	557	2	1.961	1
Cataluña**	29.497	0	2.969	0	6.656	3
Ceuta	12	1	4	0	4	0
C. Valenciana	5.747	0	731	1	1.389	6
Extremadura	1.780	0	110	0	506	1
Galicia	2.947	4	334	0	609	1
Madrid	42.573	76	3.627	10	8.944	13
Melilla	44	0	3	0	2	0
Murcia	679	0	112	5	149	0
Navarra	2.049	1	136	0	508	2
País Vasco	7.035	3	578	0	1.487	4
La Rioja	1.505	1	91	0	356	2
<b>ESPAÑA</b>	<b>124.642</b>	<b>123</b>	<b>11.462</b>	<b>20</b>	<b>28.628</b>	<b>56</b>

Los casos confirmados no provienen de la suma de pacientes hospitalizados, curados y fallecidos, ya que no son excluyentes. Pacientes fallecidos y curados pueden haber precisado hospitalización y por tanto computar en ambos grupos. Los pacientes que han precisado UCI también computan en los pacientes que han requerido hospitalización.

\*El total de pacientes en hospitalizados, en UCI y fallecidos puede variar respecto a días previos debido a que algunas Comunidades Autónomas están depurando sus datos.

\*\*Cataluña ha notificado más fallecidos de días previos pendientes de asignación fecha de defunción. La serie se está revisando.

**Figura 1.** Casos diarios confirmados de COVID-19 por fecha de notificación, diagnóstico e inicio de síntomas. 22.05.2020 (datos consolidados a las 00:00 horas del 22.05.2020).

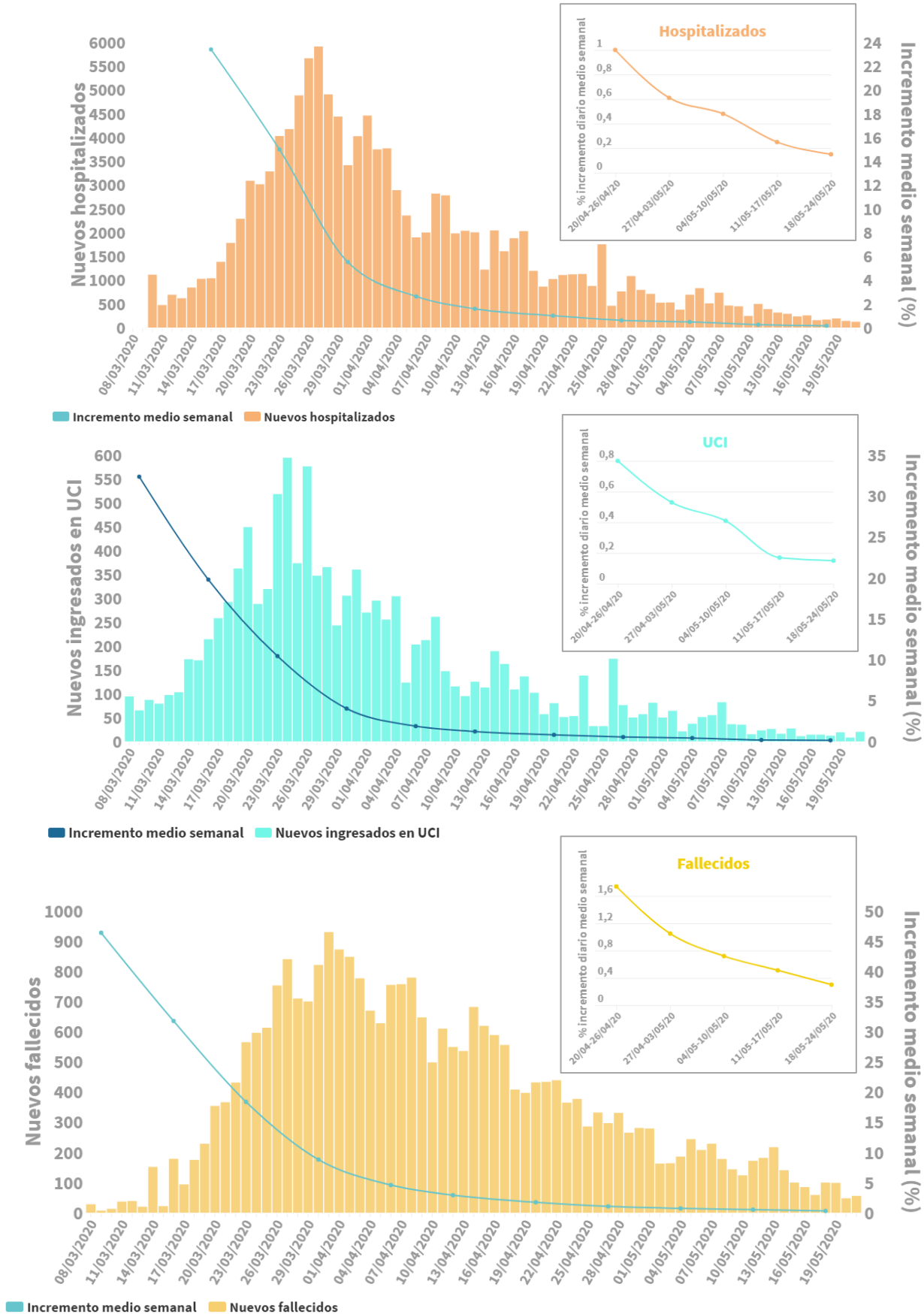


\*Se dispone de fecha de inicio de síntomas en 176.196 casos, de diagnóstico en 237.278 casos y de ingreso en 87.055 casos.

Estos datos se actualizan permanentemente, pudiendo sufrir alguna modificación.

En la primera imagen se muestran los casos nuevos según fecha de notificación. En la segunda imagen se refleja los casos según la fecha de inicio de síntomas, fecha de diagnóstico y fecha de ingreso

**Figura 2.** Casos diarios de COVID-19 que han requerido hospitalización, ingreso en UCI y fallecidos por fecha de notificación e incremento medio semanal. 22.05.2020 (datos consolidados a las 00:00 horas del 22.05.2020).



**Tabla 3.** Distribución de casos hospitalizados, ingresados en UCI y fallecidos por grupos de edad con datos notificados incluyendo edad y sexo\*.

Grupo de edad (años)	Total							
	Confirmados n	Hospitalizados totales		UCI		Fallecidos		
	n	n	%	n	%	n	%	Letalidad(%)
0-9	998	280	0,3	40	0,5	2	0,0	0,2
10-19	1.861	284	0,3	23	0,3	5	0,0	0,3
20-29	14.562	1.470	1,6	83	1,1	24	0,1	0,2
30-39	24.075	3.875	4,2	256	3,3	63	0,3	0,3
40-49	36.872	8.752	9,5	708	9,2	217	1,1	0,6
50-59	44.591	14.282	15,4	1.535	19,9	657	3,2	1,5
60-69	35.713	17.479	18,9	2.491	32,3	1.822	8,9	5,1
70-79	33.814	20.900	22,6	2.204	28,5	4.887	23,8	14,5
80-89	39.909	18.881	20,4	324	4,2	8.458	41,2	21,2
90 y +	19.888	6.369	6,9	57	0,7	4.417	21,5	22,2
<b>Total</b>	<b>252.283</b>	<b>92.572</b>	<b>100%</b>	<b>7.721</b>	<b>100%</b>	<b>20.552</b>	<b>100%</b>	

Grupo de edad (años)	Mujeres							
	Confirmados n	Hospitalizados totales		UCI		Fallecidos		
	n	n	%	n	%	n	%	Letalidad(%)
0-9	432	125	0,3	12	0,5	1	0,0	0,2
10-19	950	134	0,3	7	0,3	2	0,0	0,2
20-29	9.573	772	1,9	34	1,5	9	0,1	0,1
30-39	14.891	1.888	4,6	90	3,8	21	0,2	0,1
40-49	21.490	3.619	8,9	213	9,1	77	0,9	0,4
50-59	25.141	5.857	14,4	436	18,6	191	2,1	0,8
60-69	16.944	6.854	16,9	695	29,7	540	6,0	3,2
70-79	15.093	8.427	20,7	675	28,8	1.565	17,5	10,4
80-89	23.180	9.116	22,4	146	6,2	3.795	42,5	16,4
90 y +	14.289	3.863	9,5	35	1,5	2.727	30,5	19,1
<b>Total</b>	<b>141.983</b>	<b>40.655</b>	<b>100%</b>	<b>2.343</b>	<b>100%</b>	<b>8.928</b>	<b>100%</b>	

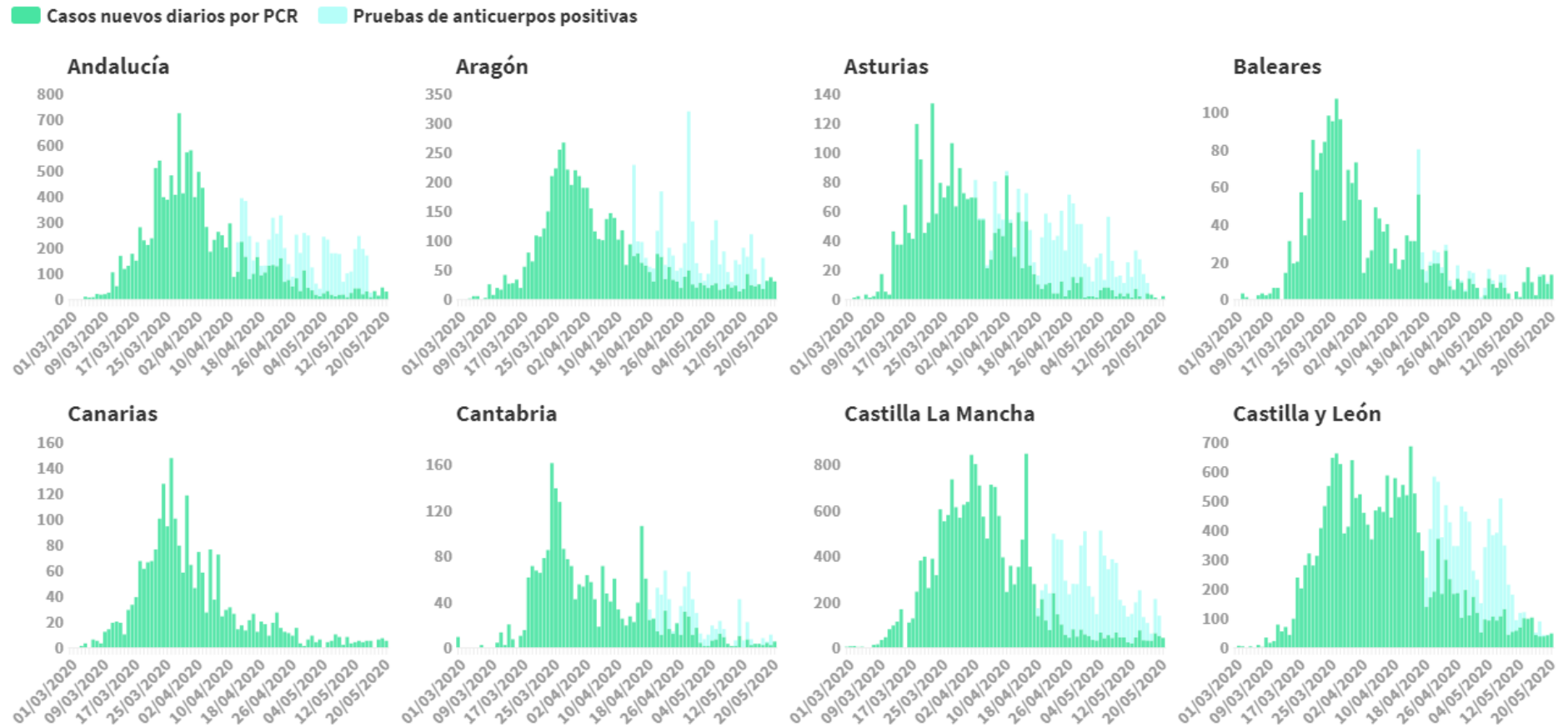
  

Grupo de edad (años)	Hombres							
	Confirmados n	Hospitalizados totales		UCI		Fallecidos		
	n	n	%	n	%	n	%	Letalidad(%)
0-9	501	148	0,3	27	0,5	1	0,0	0,2
10-19	802	141	0,3	15	0,3	3	0,0	0,4
20-29	4.683	690	1,3	49	0,9	15	0,1	0,3
30-39	8.754	1.944	3,8	163	3,0	42	0,4	0,5
40-49	14.817	5.104	9,9	495	9,2	140	1,2	0,9
50-59	18.885	8.369	16,3	1.095	20,4	465	4,0	2,5
60-69	18.369	10.557	20,5	1.789	33,4	1.282	11,0	7,0
70-79	18.414	12.377	24,1	1.525	28,5	3.321	28,6	18,0
80-89	16.372	9.653	18,8	178	3,3	4.656	40,1	28,4
90 y +	5.373	2.447	4,8	22	0,4	1.683	14,5	31,3
<b>Total</b>	<b>106.970</b>	<b>51.430</b>	<b>100%</b>	<b>5.358</b>	<b>100%</b>	<b>11.608</b>	<b>100%</b>	

\*Datos obtenidos del análisis sobre 248.953 casos notificados con información disponible de edad y sexo. Los datos del total pueden no coincidir con la suma de hombres y mujeres porque en algunos casos no se dispone de la información del sexo, solo de la edad. Estos datos se actualizan permanentemente, pudiendo sufrir alguna modificación. Fuente: elaboración propia.

Además de los casos confirmados por PCR se han notificado resultados positivos con test de anticuerpos en 47.080 personas. Dichos casos se muestran en las siguientes gráficas en diferente color junto con los casos confirmados por PCR.

**Figura 3.** Casos diarios confirmados de COVID-19 por fecha de notificación por Comunidades Autónomas, 22.05.2020 (datos consolidados a las 00:00 horas del 22.05.2020).





GOBIERNO DE ESPAÑA

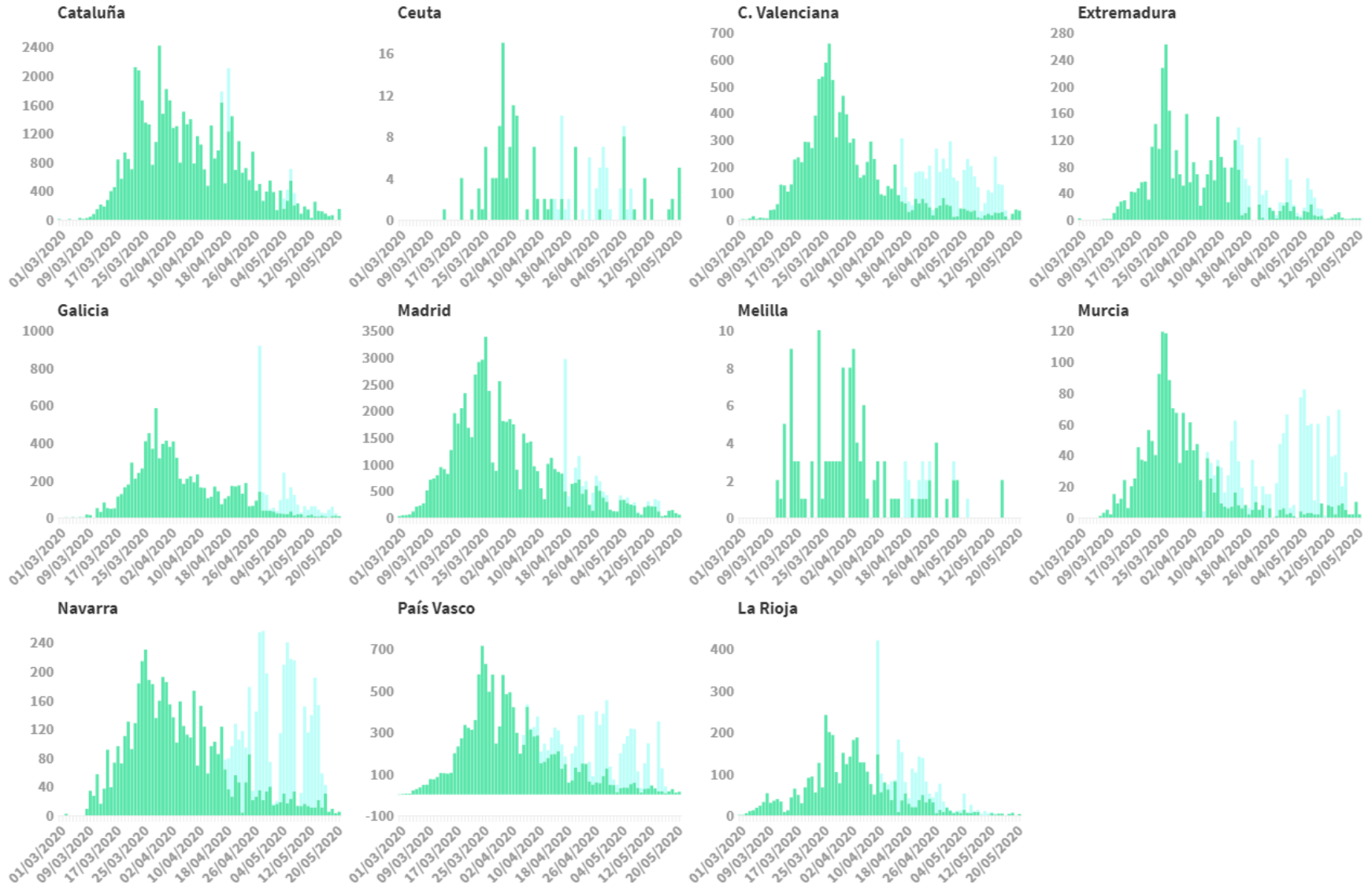
MINISTERIO DE SANIDAD

SECRETARÍA GENERAL DE SANIDAD

DIRECCIÓN GENERAL DE SALUD PÚBLICA, CALIDAD E INNOVACIÓN

### Centro de Coordinación de Alertas y Emergencias Sanitarias

Casos nuevos diarios por PCR    Pruebas de anticuerpos positivas



**SITUACIÓN INTERNACIONAL** (datos consultados a las 12:30 horas del 22.05.2020)

**Situación en Europa:** Hasta el día de hoy se han notificado al menos 1.936.591 casos confirmados. (Tabla 4). Los países con más casos notificados son Rusia (326.448), Reino Unido (250.908), España (233.037), Italia (228.006) y Alemania (177.212). El país con mayor número de fallecidos es Reino Unido (36.042) seguido de Italia (32.486), España (28.628) y Francia (28.215). (Tabla 5 y Figura 4). En Italia, las regiones más afectadas son Lombardía (86.091), seguida de Piemonte (29.990) y Emilia Romagna (27.417). En Alemania, las regiones más afectadas son Bayern (46.024), Nordrhein-Westfalen (37.010) y Baden-Württemberg (34.175). Inglaterra (146.662) y Escocia (14.856) son las partes más afectadas de Reino Unido.

**Tabla 4.** Casos confirmados de COVID-19 en Europa<sup>1</sup>

	Casos		Casos		Casos		Casos
Rusia	326.448	Polonia	20.379	Grecia	2.853	Georgia	721
Reino Unido	250.908	Ucrania	20.148	Bulgaria	2.372	San Marino	658
España	234.824	Rumanía	17.712	Bosnia y Herzegovina	2.352	Malta	599
Italia	228.006	Austria	16.358	Croacia	2.237	Montenegro	324
Alemania	177.212	Dinamarca	11.182	Macedonia del Norte	1.898	Islas Faroe	187
Turquía	153.548	Serbia	10.919	Islandia	1.803	Gibraltar	151
Francia	144.163	Chequia	8.754	Estonia	1.800	Mónaco	97
Bélgica	56.235	Noruega	8.268	Lituania	1.594	Liechtenstein	83
Países Bajos	44.470	República de Moldavia	6.704	Eslovaquia	1.502		
Bielorrusia	33.371	Finlandia	6.493	Eslovenia	1.468		
Suecia	32.172	Armenia	5.606	Letonia	1.025		
Suiza	30.694	Luxemburgo	3.980	Albania	969		
Portugal	29.912	Hungría	3.678	Chipre	923		
Irlanda	24.391	Azerbaiyán	3.678	Andorra	762		
<b>Total</b>							<b>1.936.591</b>

<sup>1</sup> Datos consultados: Italia (Ministerio de Sanidad), Alemania (Robert Koch Institut), Francia (Santé Publique France), Reino Unido (Public Health England), Suiza (Office Fédéral de la Santé Publique), Turquía (Ministerio de Sanidad), Bélgica (Service Public Fédéral Santé Publique, Sécurité de la Chaîne Alimentaire et Environnement), Países Bajos (National Institute for Public Health and the Environment), Portugal (Dirección General de Salud), Rusia (Ministerio de Sanidad), Irlanda (Ministerio de Sanidad), Suecia (Public Health Agency of Sweden), Bielorrusia (Ministerio de Sanidad), Polonia (Ministerio de Sanidad), Ucrania (Cabinet of Ministers of Ukraine), Rumanía (Instituto Nacional de Salud Pública), Austria (Ministerio de sanidad). Resto de países: Oficina Regional para Europa de la Organización Mundial de la Salud (OMS) y Centro Europeo de Prevención y Control de Enfermedades (ECDC)



**Tabla 5.** Detalles de los quince países con más casos confirmados de Europa<sup>2,3</sup>

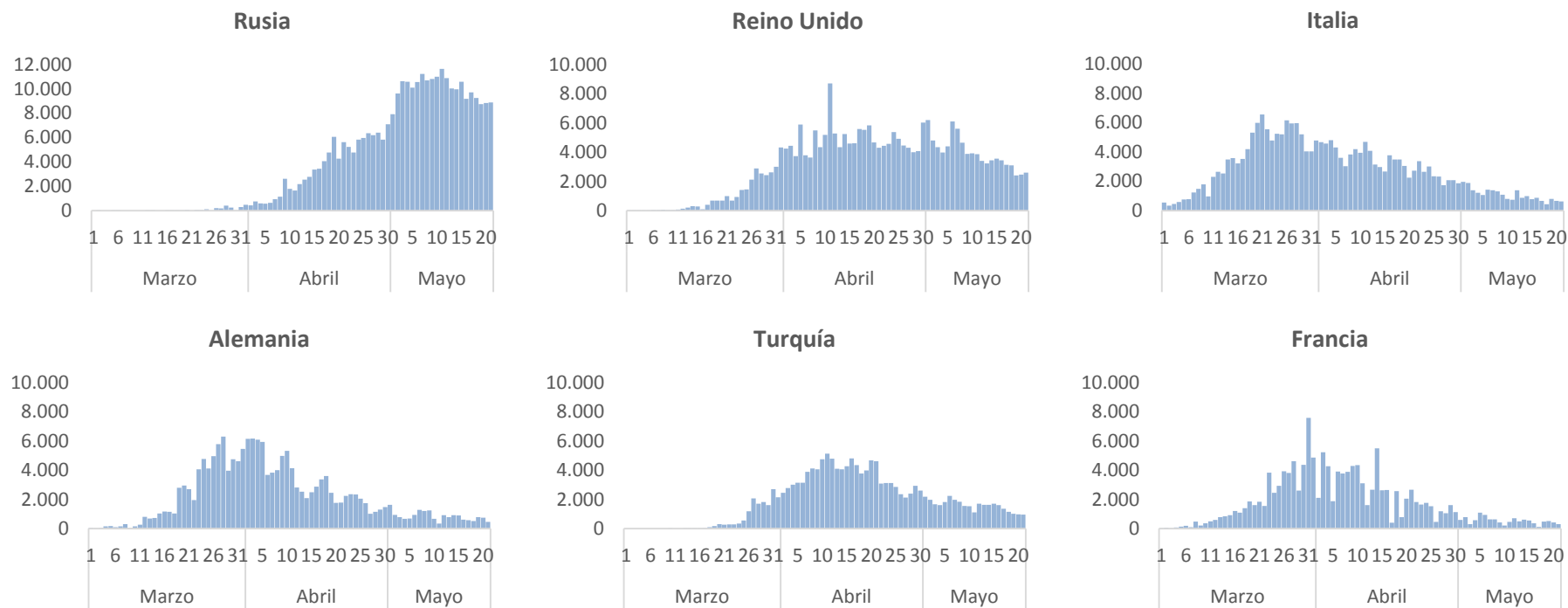
	Casos confirmados	Nuevos diarios	Incremento diario	Incidencia Acumulada 100.000 hab. 14 días	Fallecidos	Nuevos diarios	Letalidad
<b>Rusia</b>	326.448	8.894	2,80%	95,91	3.249	150	1,0%
<b>Reino Unido</b>	250.908	2.615	1,05%	59,33	36.042	338	14,4%
<b>España</b>	234.824	446	0,19%	15,56	28.628	56	12,2%
<b>Italia</b>	228.006	642	0,28%	17,93	32.486	156	14,2%
<b>Alemania</b>	177.212	460	0,26%	11,94	8.174	27	4,6%
<b>Turquía</b>	153.548	961	0,63%	21,93	4.249	27	2,8%
<b>Francia</b>	144.163	318	0,22%	8,57	28.215	83	19,6%
<b>Bélgica</b>	56.235	252	0,45%	36,87	9.186	36	16,3%
<b>Países bajos</b>	44.470	23	0,05%	13,75	5.775	27	13,0%
<b>Bielorrusia</b>	33.371	945	2,91%	129,36	185	6	0,6%
<b>Suecia</b>	32.172	147	0,46%	67,52	3.871	40	12,0%
<b>Suiza<sup>4</sup></b>	30.694			5,92	1.638		5,3%
<b>Portugal</b>	29.912	252	0,85%	25,73	1.277	14	4,3%
<b>Irlanda</b>	24.391	76	0,31%	37,72	1.583	12	6,5%
<b>Polonia</b>	20.379	396	1,98%	14,04	973	8	4,8%
<b>Austria</b>	16.358	38	0,23%	7,27	635	2	3,9%

<sup>2</sup> Las cifras de fallecidos por COVID-19 notificadas por cada país varían en su definición por lo que dichas cifras, y la letalidad resultante en cada país, no son directamente comparables entre sí.

<sup>3</sup> Austria ya no se encuentra entre los quince países con más casos confirmados de Europa. Se sigue incluyendo en la tabla por su relevancia en el histórico de la epidemia

<sup>4</sup> Suiza no ha actualizado todavía sus datos a las 12:30 del día de hoy.

**Figura 4.** Casos nuevos confirmados de COVID-19 por fecha de notificación en Rusia, Reino Unido, Italia, Alemania, Turquía y Francia.<sup>5</sup>



<sup>5</sup> Elaboración propia usando los datos disponibles en las páginas web de las autoridades sanitarias de los propios países.

**Situación a nivel global y otros países fuera de Europa:** A nivel global hasta el día de hoy se han notificado al menos 4.962.707 casos y 326.459 fallecidos (según OMS). Los países de fuera de Europa que han registrado más casos son Estados Unidos (1.551.095), Brasil (310.087), Irán (129.341), e India (118.447) (Tabla 6, Tabla 7 y Figura 5). En Estados Unidos, los Estados que más casos han notificado son Nueva York (357.431), Nueva Jersey (150.399), Illinois (100.418) y Massachusetts (88.970)

**Tabla 6.** Casos confirmados de COVID-19 fuera de Europa. Se incluyen los quince países más afectados en cada continente.<sup>6</sup>

América	Casos	África	Casos	Asia-Oceanía	Casos
Estados Unidos	1.551.095	Sudáfrica	19.137	Irán	129.341
Brasil	310.087	Egipto	15.003	India	118.447
Perú	108.769	Argelia	7.728	China	84.520
Canadá	81.324	Marruecos	7.211	Arabia Saudí	65.077
México	59.567	Nigeria	7.016	Pakistán	50.694
Chile	57.581	Ghana	6.486	Qatar	38.651
Ecuador	35.306	Camerún	4.288	Singapur	29.812
Colombia	18.330	Sudan	3.138	Bangladesh	28.511
República Dominicana	13.657	Guinea	3.067	Emiratos Árabes Unidos	26.898
Panamá	10.116	Senegal	2.812	Indonesia	20.162
Argentina	9.918	Costa de Marfil	2.231	Kuwait	18.609
Bolivia	5.187	Djibouti	2.047	Israel	16.690
Honduras	3.204	R. D. del Congo	1.945	Japón	16.424
Puerto Rico	2.913	Somalia	1.594	Filipinas	13.434
Guatemala	2.512	Gabón	1.567	Corea del Sur	11.142
<b>Casos confirmados a nivel global: 4.962.707</b>					
<b>Fallecidos: 326.459</b>					

<sup>6</sup> Datos consultados: Estados Unidos (Centers for Disease Control and Prevention), China (Chinese Center for Disease Control and Prevention), Irán (OMS), Canadá (Gobierno de Canadá), Brasil (Ministerio de Sanidad), India (Ministerio de Sanidad), Perú, (Ministerio de Sanidad), Ecuador (Ministerio de Sanidad), México (Ministerio de Sanidad), Chile (Ministerio de Sanidad), Japón (Ministerio de Sanidad), Arabia Saudí (OMS), Singapur (Ministerio de Sanidad), Pakistan (Ministerio de Sanidad), Israel (Ministerio de Sanidad), Qatar (Ministerio de Sanidad), Emiratos Árabes Unidos (Ministerio de Sanidad), Corea del Sur (Ministerio de Sanidad). Resto de países: Organización Mundial de la Salud (OMS) y Centro Europeo de Prevención y Control de Enfermedades (ECDC). Datos globales: OMS

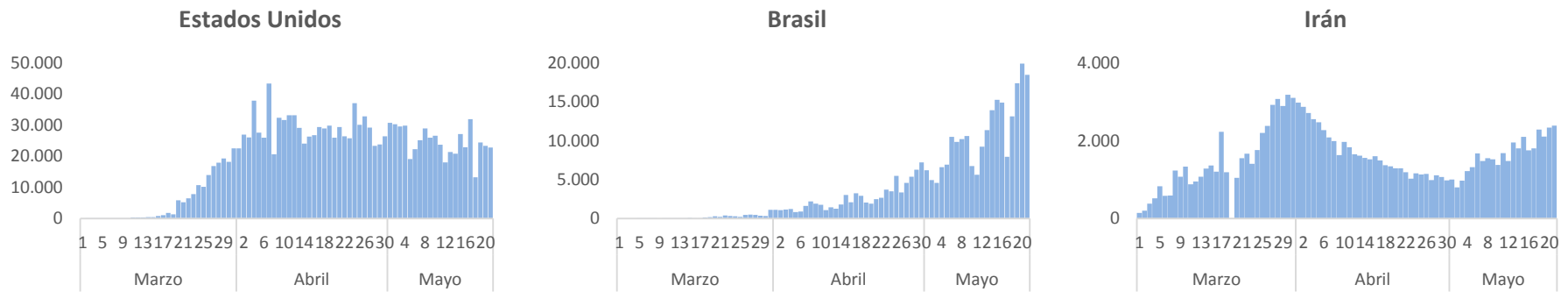
**Tabla 7.** Detalles de los quince países con más casos confirmados fuera de Europa<sup>7,8</sup>

	Casos confirmados	Nuevos diarios	Incremento diario	Incidencia Acumulada 100.000 hab. 14 días	Fallecidos	Nuevos diarios	Letalidad
<b>Estados Unidos</b>	1.551.095	22.860	1,50%	92,34	93.061	1.397	6,0%
<b>Brasil</b>	310.087	18.508	6,35%	78,64	20.047	1.188	6,5%
<b>Irán</b>	129.341	2.392	1,92%	30,37	7.249	66	5,6%
<b>India</b>	118.447	6.088	5,70%	4,34	3.583	148	3,0%
<b>Perú</b>	108.769	4.749	4,57%	146,68	3.148	124	2,9%
<b>China</b>	84.520	13	0,02%	0,01	4.645	0	5,5%
<b>Canadá</b>	81.324	1.222	1,53%	39,61	6.152	122	7,6%
<b>Arabia Saudí</b>	65.077	2.532	4,23%	89,81	351	12	0,5%
<b>México</b>	59.567	2.973	5,25%	22,22	6.510	420	10,9%
<b>Chile</b>	57.581	3.964	7,39%	168,76	589	45	1,0%
<b>Pakistán</b>	50.694	2.603	5,67%	10,94	1.067	50	2,1%
<b>Qatar</b>	38.651	1.554	4,36%	663,19	17	1	0,0%
<b>Ecuador</b>	35.306	452	1,30%	37,99	2.939	51	8,3%
<b>Singapur</b>	29.812	448	1,56%	143,73	23	1	0,1%
<b>Bangladesh</b>	28.511	1.773	7,06%	9,97	408	22	1,4%
<b>Japón</b>	16.424	37	0,23%	0,70	777	6	4,7%
<b>Corea del Sur</b>	11.142	20	0,18%	0,59	264	0	2,4%

<sup>7</sup> Japón y Corea del Sur ya no se encuentran entre los quince países con más casos confirmados fuera de Europa. Se siguen incluyendo en la tabla por su relevancia en el histórico de la epidemia

<sup>8</sup> Las cifras de fallecidos por COVID-19 notificadas por cada país varían en su definición por lo que dichas cifras, y la letalidad resultante en cada país, no son directamente comparables entre sí.

Figura 5. Casos nuevos confirmados de COVID-19 por fecha de notificación en Estados Unidos, Brasil e Irán.<sup>9</sup>



<sup>9</sup> Elaboración propia usando los datos disponibles en las páginas web de las autoridades sanitarias de los propios países y OMS.