

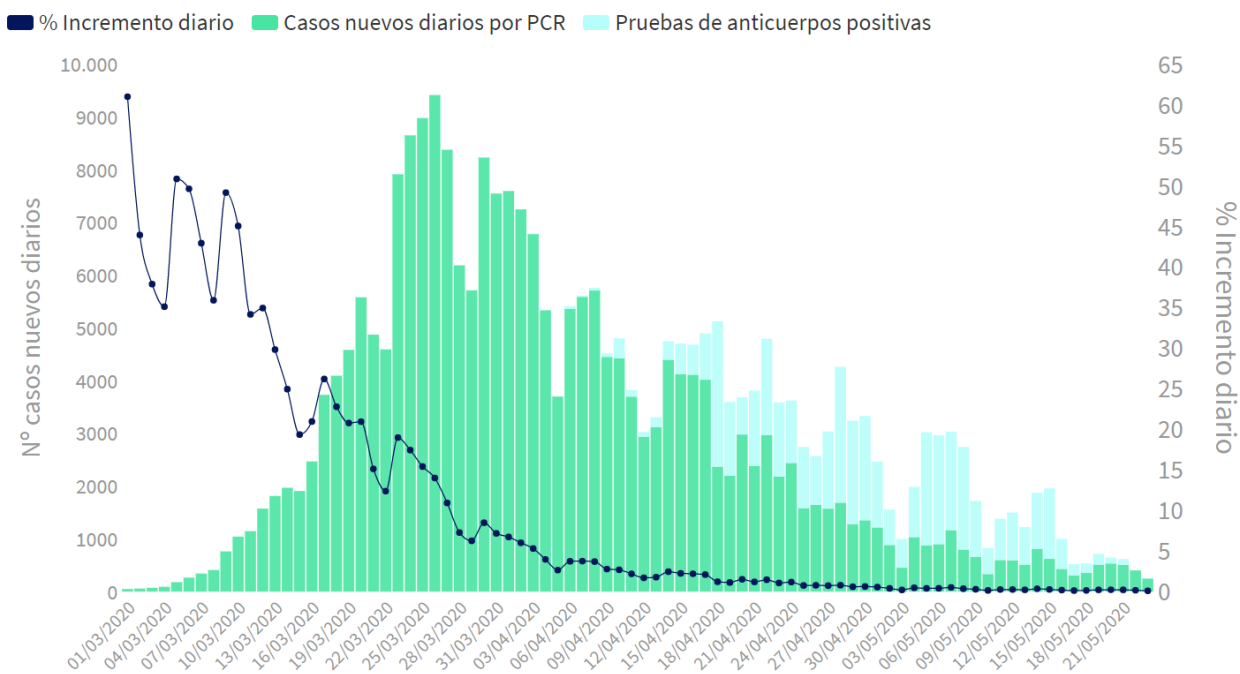
Actualización nº 115. Enfermedad por el coronavirus (COVID-19). 24.05.2020 *(datos consolidados a las 15:00 horas del 24.05.2020)*

SITUACIÓN EN ESPAÑA

En España, hasta el momento se han notificado un total de 235.772 casos confirmados de COVID-19 por PCR y 28.752 fallecidos (Tabla 1, Tabla 2, Figura 1 y Figura 2).

Tabla 1. Casos de COVID-19 confirmados por PCR totales, nuevos, incremento e incidencia acumulada de los últimos 14 días. España a 24.05.2020 (datos consolidados a las 00:00 horas del 24.05.2020).

CCAA	Confirmados por PCR			
	Total	Nuevos	Incremento confirmados	IA (14 d.)
Andalucía	12.600	3	0,02%	3,96
Aragón	5.646	19	0,34%	25,01
Asturias	2.397	2	0,08%	3,13
Baleares	2.041	2	0,10%	8,26
Canarias	2.322	1	0,04%	2,97
Cantabria	2.289	2	0,09%	7,74
Castilla La Mancha	16.889	34	0,20%	26,86
Castilla y León	18.789	52	0,28%	34,88
Cataluña*	57.148	52	0,09%	19,71
Ceuta	124	0	0,00%	16,51
C. Valenciana	11.073	22	0,20%	6,06
Extremadura	3.047	0	0,00%	4,31
Galicia	9.105	7	0,08%	4,59
Madrid**	67.871	26	0,04%	29,22
Melilla	121	0	0,00%	2,31
Murcia***	1.579	1	0,13%	4,48
Navarra	5.219	14	0,27%	25,53
País Vasco	13.476	9	0,07%	11,82
La Rioja	4.036	0	0,00%	8,84
ESPAÑA	235.772	246	0,10%	14,36



IA (14 d.): Incidencia acumulada (casos acumulados por 100.000 habitantes notificados en los últimos 14 días).

*Cataluña ha notificado 52 casos de nuevo diagnóstico. La serie histórica está siendo revisada.

**La Comunidad de Madrid ha notificado 261 casos nuevos de los cuales 26 son nuevos diagnósticos.

*** Murcia ha notificado 4 casos nuevos de los cuales sólo 1 es nuevo diagnóstico.

Tabla 2. Casos de COVID-19 que han precisado hospitalización, ingreso en UCI y fallecidos por Comunidades Autónomas en España, 24.05.2020 (datos consolidados a las 00:00 horas del 24.05.2020).

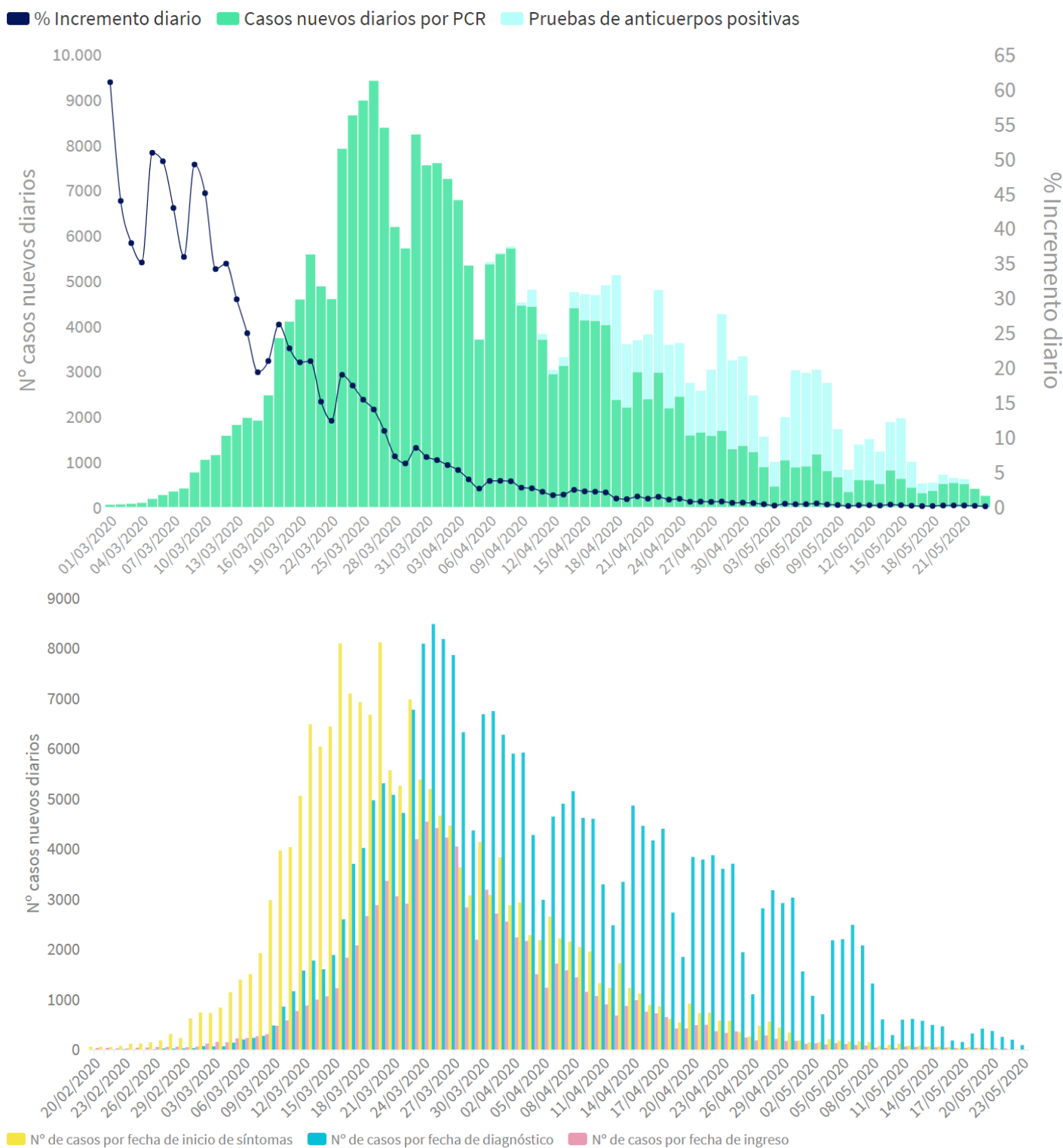
CCAA	Casos que han precisado hospitalización*		Casos que han ingresado en UCI*		Fallecidos*	
	Total	Nuevos	Total	Nuevos	Total	Nuevos
Andalucía	6.230	1	766	0	1.391	2
Aragón	2.452	1	257	0	858	0
Asturias	1.095	0	121	0	308	1
Baleares	1.141	0	168	0	222	0
Canarias	942	0	179	0	157	2
Cantabria	1.039	0	79	0	209	0
Castilla La Mancha	9.195	17	642	1	2.940	6
Castilla y León	8.751	2	557	0	1.961	0
Cataluña**	29.497	-	2.969	-	6.701	31
Ceuta	12	0	4	0	4	0
C. Valenciana	5.739	1	733	0	1.393	3
Extremadura	1.781	0	110	0	506	0
Galicia	2.953	1	336	1	613	3
Madrid	42.692	60	3.635	1	8.977	21
Melilla	44	0	3	0	2	0
Murcia	685	0	112	0	149	0
Navarra	2.050	0	137	0	509	0
País Vasco	7.042	3	578	0	1.494	0
La Rioja	1.505	0	91	0	358	1
ESPAÑA	124.845	86	11.477	3	28.752	70

Los casos confirmados no provienen de la suma de pacientes hospitalizados, curados y fallecidos, ya que no son excluyentes. Pacientes fallecidos y curados pueden haber precisado hospitalización y por tanto computar en ambos grupos. Los pacientes que han precisado UCI también computan en los pacientes que han requerido hospitalización.

*El total de pacientes en hospitalizados, en UCI y fallecidos puede variar respecto a días previos debido a que algunas Comunidades Autónomas están depurando sus datos.

** Datos no actualizados de pacientes que han precisado hospitalización e ingresado en UCI, serie pendiente de actualización.

Figura 1. Casos diarios confirmados de COVID-19 por fecha de notificación, diagnóstico e inicio de síntomas. 24.05.2020 (datos consolidados a las 00:00 horas del 24.05.2020).



*Se dispone de fecha de inicio de síntomas en 176.064 casos, de diagnóstico en 238.016 casos y de ingreso en 86.563 casos.

Estos datos se actualizan permanentemente, pudiendo sufrir alguna modificación.

En la primera imagen se muestran los casos nuevos según fecha de notificación. En la segunda imagen se refleja los casos según la fecha de inicio de síntomas, fecha de diagnóstico y fecha de ingreso

Figura 2. Casos diarios de COVID-19 que han requerido hospitalización, ingreso en UCI y fallecidos por fecha de notificación e incremento medio semanal. 24.05.2020 (datos consolidados a las 00:00 horas del 24.05.2020).

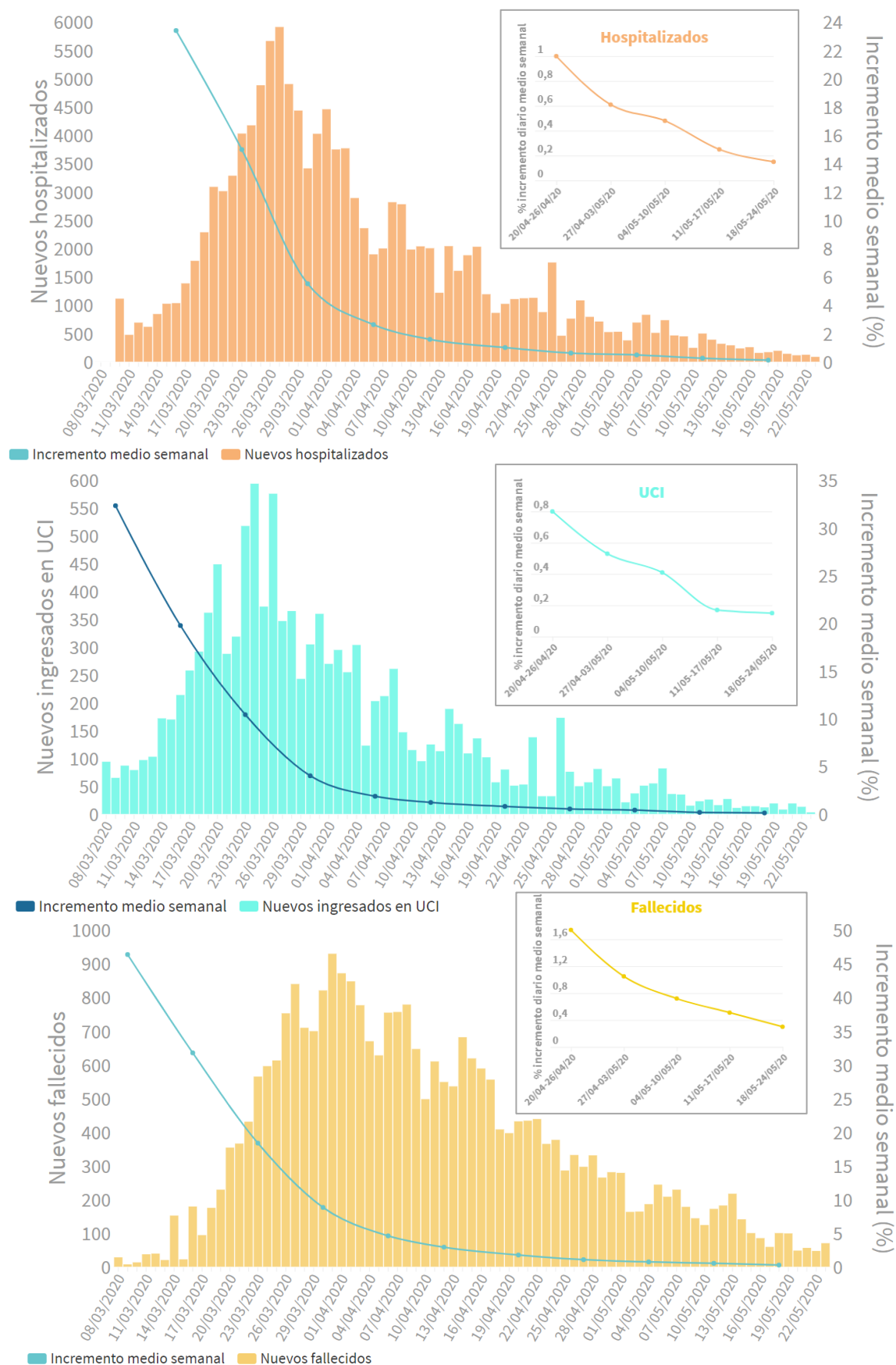
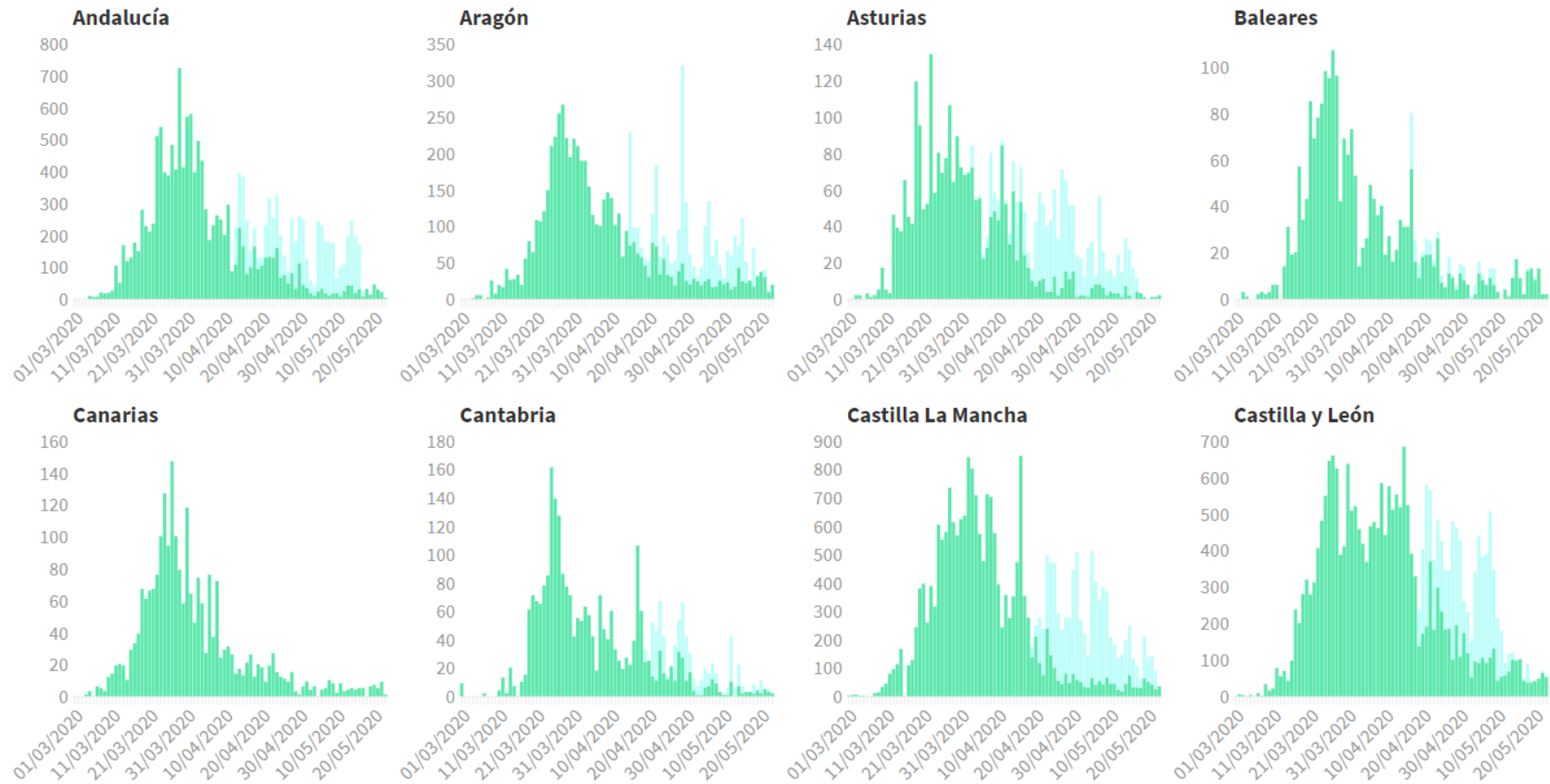
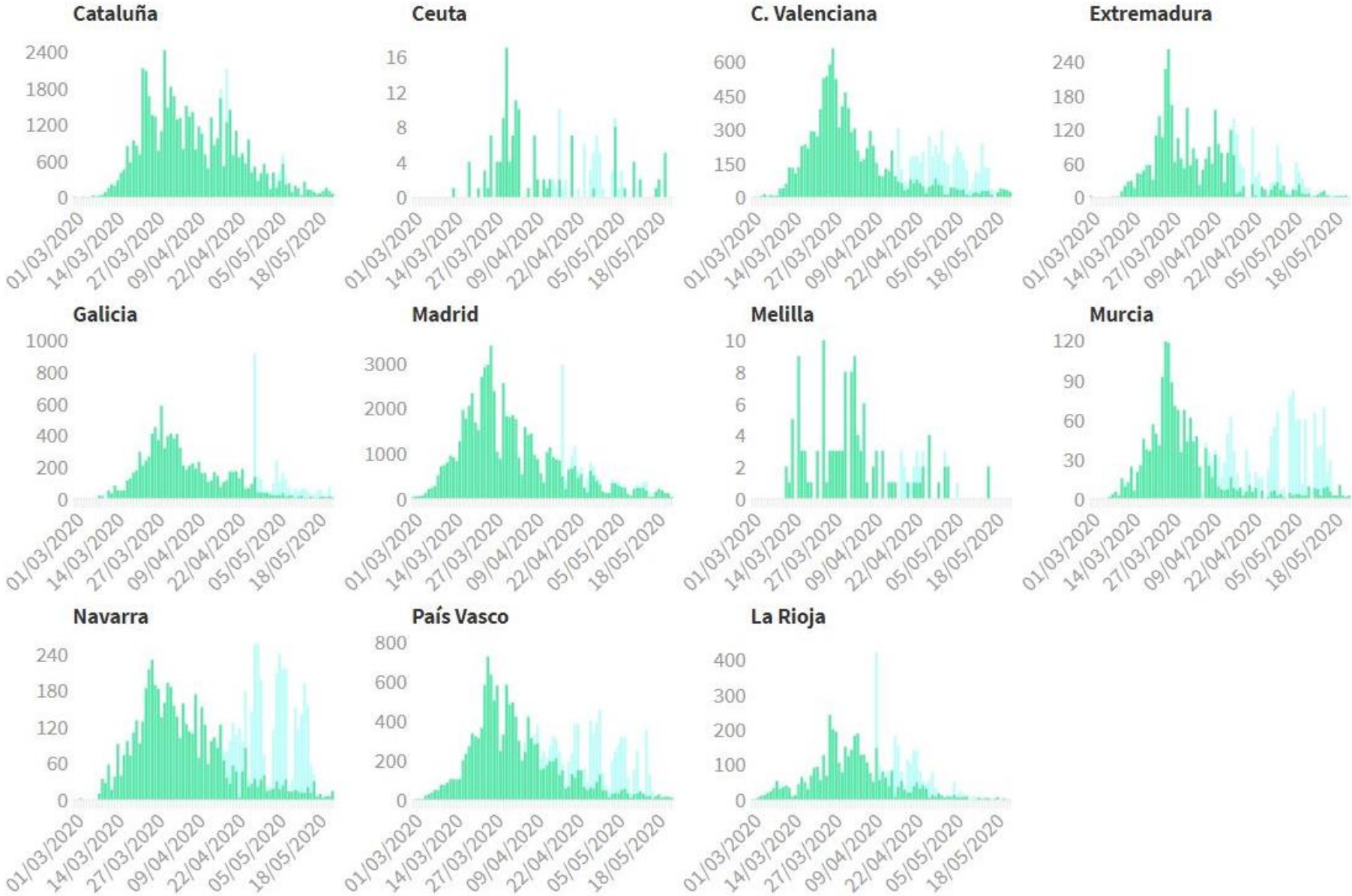


Figura 3. Casos diarios confirmados de COVID-19 por fecha de notificación por Comunidades Autónomas, 24.05.2020 (datos consolidados a las 00:00 horas del 24.05.2020).

■ Casos nuevos diarios por PCR
 ■ Pruebas de anticuerpos positivas



■ Casos nuevos diarios por PCR
 ■ Pruebas de anticuerpos positivas



SITUACIÓN INTERNACIONAL (datos consultados a las 12:30 horas del 24.05.2020)

Situación en Europa: Hasta el día de hoy se han notificado al menos 1.976.120 casos confirmados. (Tabla 3). Los países con más casos notificados son Rusia (344.481), Reino Unido (257.154), España (235.772), Italia (229.327) y Alemania (178.281). El país con mayor número de fallecidos es Reino Unido (36.675) seguido de Italia (32.735), España (28.746) y Francia (28.332). (Tabla 4 y Figura 4). En Italia, las regiones más afectadas son Lombardía (86.825), seguida de Piemonte (30.137) y Emilia Romagna (27.513). En Alemania, las regiones más afectadas son Bayern (46.206), Nordrhein-Westfalen (37.223) y Baden-Württemberg (34.399). Inglaterra (148.724) y Escocia (15.041) son las partes más afectadas de Reino Unido.

Tabla 3. Casos confirmados de COVID-19 en Europa¹

	Casos		Casos		Casos		Casos
Rusia	344.481	Polonia	21.236	Grecia	2.876	Georgia	728
Reino Unido	257.154	Ucrania	20.986	Bulgaria	2.408	San Marino	665
España	235.772	Rumanía	18.070	Bosnia y Herzegovina	2.391	Malta	609
Italia	229.327	Austria	16.429	Croacia	2.243	Montenegro	324
Alemania	178.281	Dinamarca	11.289	Macedonia del Norte	1.941	Islas Faroe	187
Turquía	155.686	Serbia	11.092	Estonia	1.821	Gibraltar	151
Francia	144.806	Chequia	8.890	Islandia	1.804	Mónaco	98
Bélgica	56.810	Noruega	8.309	Lituania	1.616	Liechtenstein	83
Países Bajos	45.064	República de Moldavia	6.994	Eslovaquia	1.504		
Bielorrusia	35.244	Finlandia	6.568	Eslovenia	1.478		
Suecia	33.188	Armenia	6.302	Letonia	1.046		
Suiza	30.725	Luxemburgo	3.990	Albania	989		
Portugal	30.471	Azerbaijan	3.982	Chipre	927		
Irlanda	24.582	Hungría	3.741	Andorra	762		
Total							1.976.120

¹ Datos consultados: Italia (Ministerio de Sanidad), Alemania (Robert Koch Institut), Francia (Santé Publique France), Reino Unido (Public Health England), Suiza (Office Fédéral de la Santé Publique), Turquía (Ministerio de Sanidad), Bélgica (Service Public Fédéral Santé Publique, Sécurité de la Chaîne Alimentaire et Environnement), Países Bajos (National Institute for Public Health and the Environment), Portugal (Dirección General de Salud), Rusia (Ministerio de Sanidad), Irlanda (Ministerio de Sanidad), Suecia (Public Health Agency of Sweden), Bielorrusia (Ministerio de Sanidad), Polonia (Ministerio de Sanidad), Ucrania (Cabinet of Ministers of Ukraine), Rumanía (Instituto Nacional de Salud Pública), Austria (Ministerio de Sanidad). Resto de países: Oficina Regional para Europa de la Organización Mundial de la Salud (OMS) y Centro Europeo de Prevención y Control de Enfermedades (ECDC)

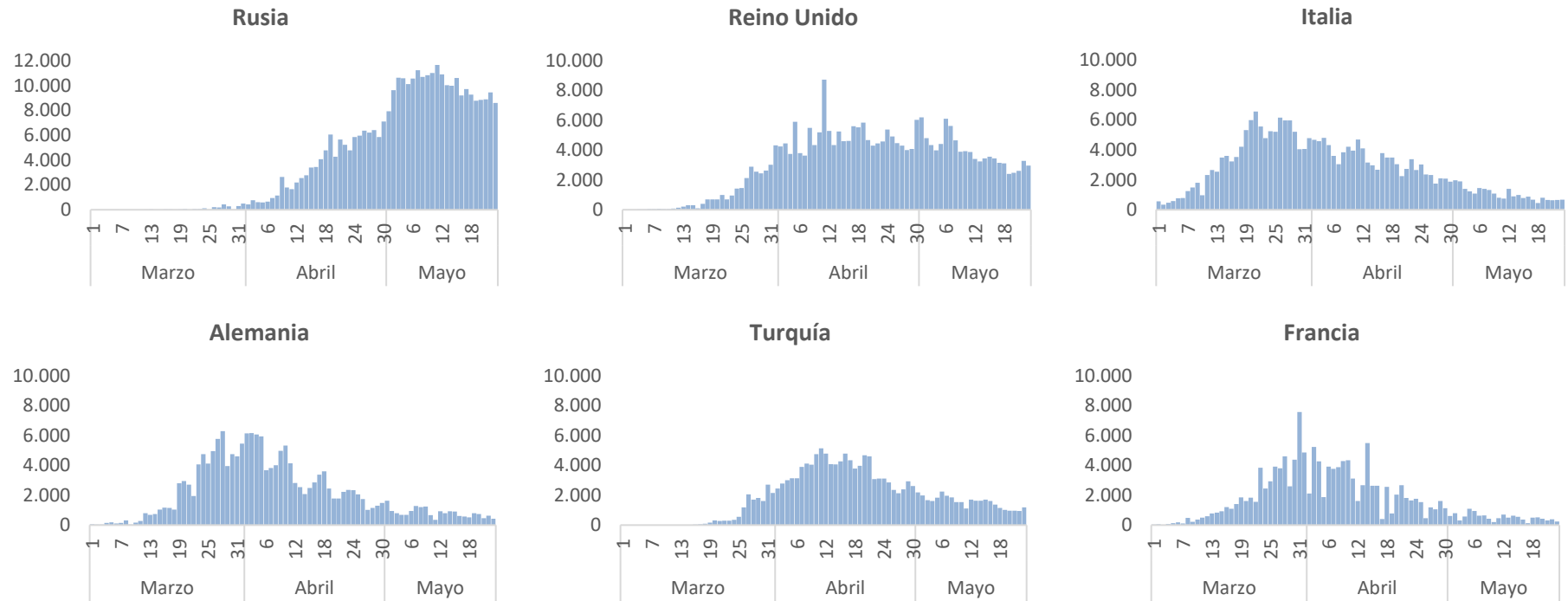
Tabla 4. Detalles de los quince países con más casos confirmados de Europa^{2,3}

	Casos confirmados	Nuevos diarios	Incremento diario	Incidencia Acumulada 100.000 hab. 14 días	Fallecidos	Nuevos diarios	Letalidad
Rusia	344.481	8.599	2,56%	93,28	3.541	153	1,0%
Reino Unido	257.154	2.959	1,16%	56,97	36.675	282	14,3%
España	235.772	246	0,10%	14,36	28.746	70	12,2%
Italia	229.327	669	0,29%	16,99	32.735	119	14,3%
Alemania	178.281	431	0,24%	10,92	8.247	31	4,6%
Turquía	155.686	1.186	0,77%	20,77	4.308	32	2,8%
Francia	144.806	240	0,17%	8,57	28.332	43	19,6%
Bélgica	56.810	299	0,53%	32,55	9.237	25	16,3%
Países bajos	45.064	176	0,39%	14,10	5.811	23	12,9%
Bielorrusia	35.244	941	2,74%	129,37	194	4	0,6%
Suecia	33.188	379	1,16%	67,12	3.998	6	12,0%
Suiza	30.725	18	0,06%	4,90	1.641	3	5,3%
Portugal	30.471	271	0,90%	28,12	1.302	13	4,3%
Irlanda	24.582	76	0,31%	32,34	1.604	12	6,5%
Polonia	21.236	398	1,91%	14,71	995	5	4,7%
Austria	16.429	41	0,25%	7,26	640	5	3,9%

² Las cifras de fallecidos por COVID-19 notificadas por cada país varían en su definición por lo que dichas cifras, y la letalidad resultante en cada país, no son directamente comparables entre sí.

³ Austria ya no se encuentra entre los quince países con más casos confirmados de Europa. Se sigue incluyendo en la tabla por su relevancia en el histórico de la epidemia

Figura 4. Casos nuevos confirmados de COVID-19 por fecha de notificación en Rusia, Reino Unido, Italia, Alemania, Turquía y Francia.⁴



⁴ Elaboración propia usando los datos disponibles en las páginas web de las autoridades sanitarias de los propios países.

Situación a nivel global y otros países fuera de Europa: A nivel global hasta el día de hoy se han notificado al menos 5.165.481 casos y 336.430 fallecidos (según OMS). Los países de fuera de Europa que han registrado más casos son Estados Unidos (1.595.885), Brasil (347.398), India (131.868) e Irán (131.652) (Tabla 5, Tabla 6 y Figura 5). En Estados Unidos, los Estados que más casos han notificado son Nueva York (355.621), Nueva Jersey (152.719), Illinois (105.444) y Massachusetts (90.899)

Tabla 5. Casos confirmados de COVID-19 fuera de Europa. Se incluyen los quince países con más casos confirmados en cada continente.⁵

América	Casos	África	Casos	Asia-Oceanía	Casos
Estados Unidos	1.595.885	Sudáfrica	21.343	India	131.868
Brasil	347.398	Egipto	16.613	Irán	131.652
Perú	115.754	Argelia	8.113	China	84.525
Canadá	83.621	Nigeria	7.526	Arabia Saudí	67.719
México	65.856	Marruecos	7.406	Pakistán	54.601
Chile	65.393	Ghana	6.617	Qatar	42.213
Ecuador	36.258	Camerún	4.597	Bangladesh	33.610
Colombia	20.177	Sudan	3.628	Singapur	31.068
República Dominicana	14.422	Guinea	3.176	Emiratos Árabes Unidos	28.704
Argentina	11.340	Senegal	2.976	Indonesia	21.745
Panamá	10.577	Costa de Marfil	2.366	Kuwait	20.464
Bolivia	5.915	Djibouti	2.270	Israel	16.712
Honduras	3.743	R. D. del Congo	2.141	Japón	16.513
Puerto Rico	3.100	Gabon	1.934	Filipinas	13.777
Guatemala	3.054	Somalia	1.594	Corea del Sur	11.190
Casos confirmados a nivel global: 5.165.481					
Fallecidos: 336.430					

⁵ Datos consultados: Estados Unidos (Centers for Disease Control and Prevention), China (Chinese Center for Disease Control and Prevention), Irán (OMS), Canadá (Gobierno de Canadá), Brasil (Ministerio de Sanidad), India (Ministerio de Sanidad), Perú, (Ministerio de Sanidad), Ecuador (Ministerio de Sanidad), México (Ministerio de Sanidad), Chile (Ministerio de Sanidad), Japón (Ministerio de Sanidad), Arabia Saudí (OMS), Singapur (Ministerio de Sanidad), Pakistán (Ministerio de Sanidad), Israel (Ministerio de Sanidad), Qatar (Ministerio de Sanidad), Emiratos Árabes Unidos (Ministerio de Sanidad), Corea del Sur (Ministerio de Sanidad). Resto de países: Organización Mundial de la Salud (OMS) y Centro Europeo de Prevención y Control de Enfermedades (ECDC). Datos globales: OMS

Tabla 6. Detalles de los quince países con más casos confirmados fuera de Europa^{6,7,8}

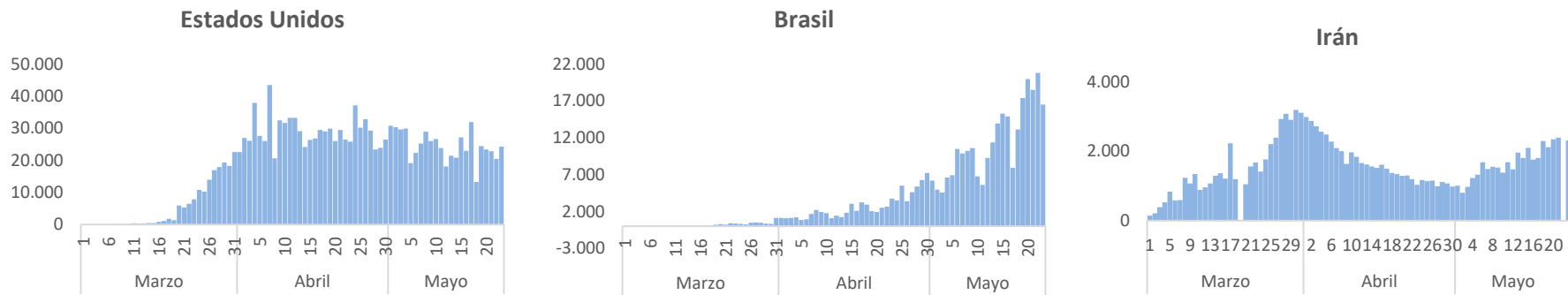
	Casos confirmados	Nuevos diarios	Incremento diario	Incidencia Acumulada 100.000 hab. 14 días	Fallecidos	Nuevos diarios	Letalidad
Estados Unidos	1.595.885	24.268	1,54%	89,94	96.002	1.852	6,0%
Brasil	347.398	16.508	4,99%	88,16	22.013	965	6,3%
India	131.868	6.767	5,41%	5,09	3.867	147	2,9%
Irán	131.652	2.311	1,79%	31,34	7.300	51	5,5%
Perú	115.754	4.056	3,63%	151,44	3.373	129	2,9%
China	84.525	3	0,00%	0,01	4.645	0	5,5%
Canadá	83.621	1.141	1,38%	39,30	6.355	105	7,6%
Arabia Saudí	67.719	2.642	4,06%	92,66	364	13	0,5%
México	65.856	3.329	5,32%	24,43	7.179	190	10,9%
Chile	65.393	3.536	5,72%	195,02	673	43	1,0%
Pakistán	54.601	2.164	4,13%	11,85	1.133	32	2,1%
Qatar	42.213	1.732	4,28%	750,61	21	2	0,0%
Ecuador	36.258	430	1,20%	39,22	3.096	40	8,5%
Bangladesh	33.610	3.405	11,27%	12,69	480	48	1,4%
Singapur	31.068	642	2,11%	152,65	23	0	0,1%
Japón	16.513			0,77	796		4,8%
Corea del Sur	11.190	25	0,22%	0,61	266	0	2,4%

⁶ Japón y Corea del Sur ya no se encuentran entre los quince países con más casos confirmados fuera de Europa. Se siguen incluyendo en la tabla por su relevancia en el histórico de la epidemia

⁷ Las cifras de fallecidos por COVID-19 notificadas por cada país varían en su definición por lo que dichas cifras, y la letalidad resultante en cada país, no son directamente comparables entre sí.

⁸ Japón no actualiza datos hoy

Figura 5. Casos nuevos confirmados de COVID-19 por fecha de notificación en Estados Unidos, Brasil e Irán.⁹



⁹ Elaboración propia usando los datos disponibles en las páginas web de las autoridades sanitarias de los propios países y OMS.