

Actualización nº 135. Enfermedad por el coronavirus (COVID-19). 13.06.2020 (datos consolidados a las 14:00 horas del 13.06.2020)

SITUACIÓN EN ESPAÑA

El presente informe se ha realizado, hasta el 10 de mayo de 2020, con los datos notificados diariamente de forma agregada por las comunidades autónomas. El pasado 11 de mayo de 2020 entró en vigor la nueva estrategia de diagnóstico, vigilancia y control en la fase de transición de la pandemia de COVID-19, por la que las comunidades autónomas deben notificar los casos confirmados de forma individualizada y diariamente al nivel estatal. Por lo tanto, a partir del 11 de mayo de 2020 se utiliza dicha información para la elaboración de este informe diario. Una vez combinados los datos de ambos métodos de vigilancia, en España hasta el momento se han notificado un total de 243.605 casos confirmados de COVID-19 y 27.136 fallecidos (Tabla 1, Tabla 2, Figura 1 y Figura 2). Las discrepancias que puedan aparecer respecto a los datos de casos totales notificados previamente son resultado de la validación de los mismos por las comunidades autónomas y a la transición a la nueva estrategia de vigilancia. Esta discrepancia podría persistir aún varios días.

Tabla 1. Casos de COVID-19 confirmados totales, diagnosticados el día previo y diagnosticados o con fecha de inicio de síntomas en los últimos 14 y 7 días a 12.06.2020[#].

CCAA	Casos Totales*	Casos diagnosticados el día previo	Casos diagnosticados en los últimos 14 días		Casos diagnosticados en los últimos 7 días		Casos diagnosticados con fecha de inicio de síntomas en los últimos 14d.		Casos diagnosticados con fecha de inicio de síntomas en los últimos 7d.	
			Nº	IA**	Nº	IA**	Nº	IA**	Nº	IA**
Andalucía	12.823	4	133	1,58	38	0,45	22	0,26	5	0,06
Aragón	5.836	3	139	10,54	56	4,24	36	2,73	10	0,76
Asturias	2.437	0	16	1,56	10	0,98	6	0,59	2	0,20
Baleares	2.152	3	44	3,83	20	1,74	18	1,57	8	0,70
Canarias	2.377	3	32	1,49	13	0,60	3	0,14	2	0,09
Cantabria	2.332	2	22	3,79	11	1,89	12	2,07	3	0,52
Castilla La Mancha	17.776	4	382	18,79	129	6,35	55	2,71	16	0,79
Castilla y León	19.324	3	427	17,80	142	5,92	45	1,88	18	0,75
Cataluña	59.706	21	1.328	17,30	513	6,68	289	3,77	65	0,85
Ceuta	163	0	18	21,23	0	0,00	5	5,90	0	0,00
C. Valenciana	11.393	3	177	3,54	78	1,56	32	0,64	7	0,14
Extremadura	2.985	1	19	1,78	8	0,75	7	0,66	0	0,00
Galicia	9.158	1	23	0,85	11	0,41	6	0,22	3	0,11
Madrid	70.398	75	1.505	22,59	585	8,78	274	4,11	71	1,07
Melilla	123	1	2	2,31	1	1,16	1	1,16	1	1,16
Murcia	1.628	0	25	1,67	9	0,60	5	0,33	2	0,13
Navarra	5.311	3	65	9,94	26	3,97	14	2,14	5	0,76
País Vasco	13.616	2	104	4,71	73	3,31	43	1,95	16	0,72
La Rioja	4.067	1	16	5,05	10	3,16	8	2,53	1	0,32
ESPAÑA	243.605	130	4.477	9,52	1.733	3,69	881	1,87	235	0,50

*Casos totales confirmados por PCR hasta el 10 de mayo, y por PCR e IgM (sólo si sintomatología compatible) según la nueva estrategia de vigilancia desde el 11 de mayo.

** IA: Incidencia acumulada (casos diagnosticados/100.000 habitantes)

[#]Se está realizando una validación individualizada de los casos por lo que puede haber discrepancias respecto a la notificación de días previos.

Tabla 2. Casos de COVID-19 que han precisado hospitalización, ingreso en UCI y fallecidos (total y con fecha de hospitalización/ingreso en UCI/fallecimiento en los últimos 7 días) por Comunidades Autónomas en España a 12.06.2020 (datos consolidados a las 14:00 horas del 13.06.2020).

CCAA	Casos que han precisado hospitalización		Casos que han ingresado en UCI		Fallecidos	
	Total*	Con fecha de ingreso en los últimos 7 días	Total*	Con fecha de ingreso en UCI en los últimos 7 días	Total**	Con fecha de defunción en los últimos 7 días
Andalucía	6.310	5	789	0	1.404	1
Aragón	2.677	6	273	0	826	1
Asturias	1.116	3	127	0	314	5
Baleares	1.171	3	169	0	209	0
Canarias	950	3	184	0	151	0
Cantabria	1.052	2	80	1	202	0
Castilla La Mancha	9.385	11	660	1	2.945	2
Castilla y León	8.723	18	622	1	1.928	5
Cataluña	29.270	21	2.980	1	5.587	0
Ceuta	14	0	4	0	4	0
C. Valenciana	5.803	8	741	1	1.332	1
Extremadura	1.772	0	138	0	508	1
Galicia	2.933	1	336	0	609	0
Madrid	42.222	35	3.596	2	8.691	7
Melilla	44	0	3	0	2	0
Murcia	679	0	112	0	148	1
Navarra	2.040	2	136	0	490	0
País Vasco	6.973	5	578	0	1.424	3
La Rioja	1.488	2	91	0	362	0
ESPAÑA	124.622	125	11.619	7	27.136	27

Los casos confirmados no provienen de la suma de pacientes hospitalizados, curados y fallecidos, ya que no son excluyentes. Pacientes fallecidos y curados pueden haber precisado hospitalización y por tanto computar en ambos grupos. Los pacientes que han precisado UCI también computan en los pacientes que han requerido hospitalización.

*Se está realizando una validación individualizada de los casos por lo que puede haber discrepancias respecto a la notificación agregada de días previos.

** Se está realizando una validación de los casos fallecidos que permitirá corregir la serie histórica que se actualizará semanalmente.

Figura 1. Casos diarios confirmados y sospechosos de COVID-19 en España a 12.06.2020 (datos consolidados a las 14:00 horas del 13.06.2020).

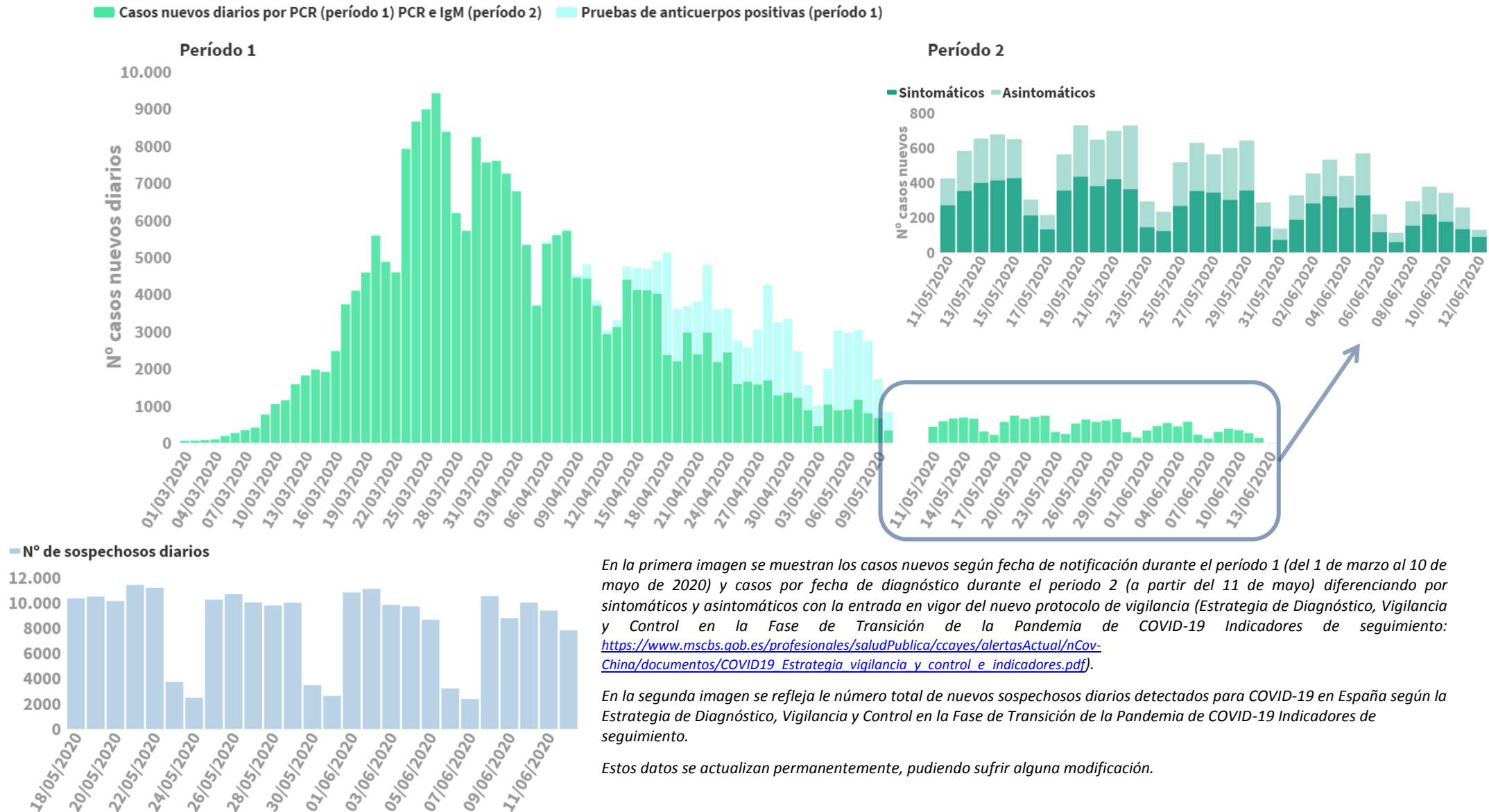
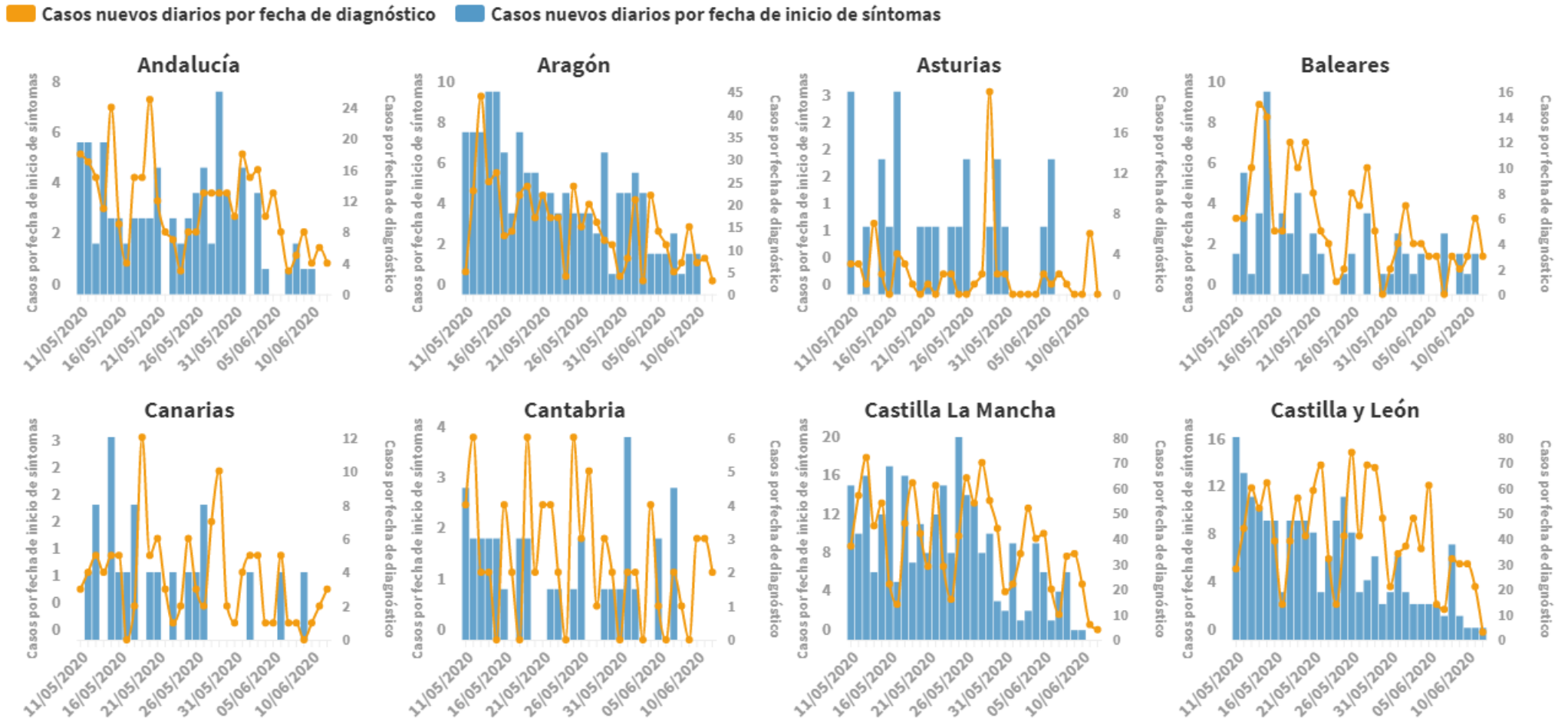


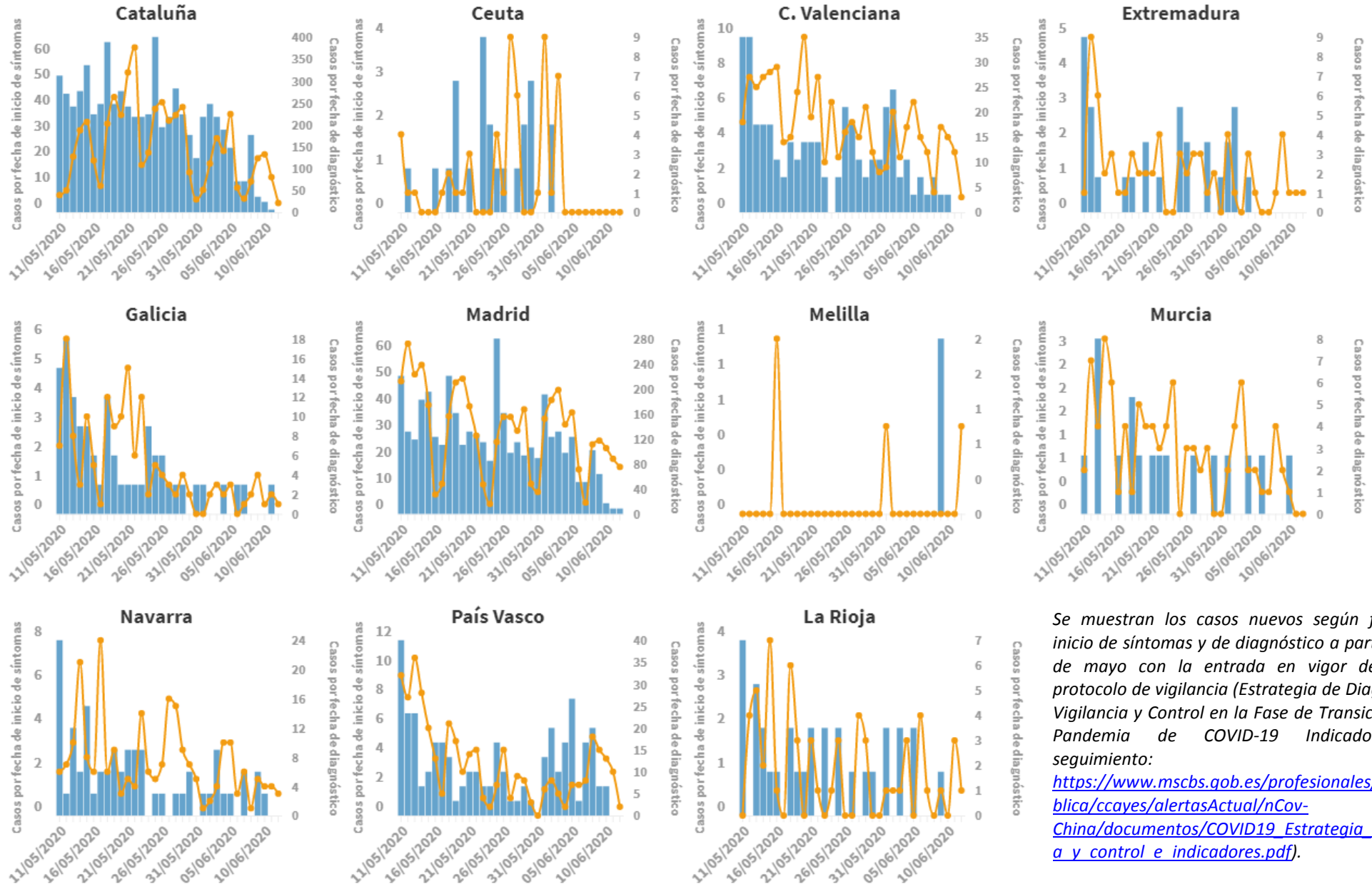
Figura 2. Casos diarios confirmados de COVID-19 por fecha de inicio de síntomas y de diagnóstico desde el 11.05.2020 por Comunidades Autónomas, a 12.06.2020 (datos consolidados a las 14:00 horas del 13.06.2020).



Se muestran los casos nuevos según fecha de inicio de síntomas y de diagnóstico a partir del 11 de mayo con la entrada en vigor del nuevo protocolo de vigilancia (Estrategia de Diagnóstico, Vigilancia y Control en la Fase de Transición de la Pandemia de COVID-19 Indicadores de seguimiento:

https://www.mscbs.gob.es/profesionales/saludPublica/ccayes/alertasActual/nCov-China/documentos/COVID19_Estrategia_vigilancia_y_control_e_indicadores.pdf).

Casos nuevos diarios por fecha de diagnóstico (orange line) / Casos nuevos diarios por fecha de inicio de síntomas (blue bars)



Se muestran los casos nuevos según fecha de inicio de síntomas y de diagnóstico a partir del 11 de mayo con la entrada en vigor del nuevo protocolo de vigilancia (Estrategia de Diagnóstico, Vigilancia y Control en la Fase de Transición de la Pandemia de COVID-19 Indicadores de seguimiento:

https://www.msbs.gob.es/profesionales/saludPublica/ccayes/alertasActual/nCov-China/documentos/COVID19_Estrategia_vigilancia_y_control_e_indicadores.pdf

SITUACIÓN INTERNACIONAL (datos consultados hasta las 12:30 horas del 13.06.2020)

Situación en Europa: Hasta el día de hoy se han notificado al menos 2.336.040 casos confirmados (Tabla 3). Los países con más casos notificados son Rusia (520.129), Reino Unido (292.950), España (243.605), Italia (236.305) y Alemania (185.674). El país con mayor número de fallecidos es Reino Unido (41.481) seguido de Italia (34.223) y Francia (29.374). (Tabla 4 y Figura 3).

Tabla 3. Casos confirmados de COVID-19 en Europa¹

	Casos		Casos		Casos
Rusia	520.129	Austria	16.994	Islandia	1.807
Reino Unido	292.950	Armenia	15.281	Lituania	1.756
España	243.605	Serbia	12.175	Eslovaquia	1.542
Italia	236.305	Dinamarca	12.099	Eslovenia	1.490
Alemania	185.674	República de Moldavia	11.093	Albania	1.416
Turquía	175.218	Chequia	9.938	Letonia	1.096
Francia	156.287	Azerbaiyán	9.218	Chipre	980
Bélgica	59.819	Noruega	8.606	Andorra	853
Bielorrusia	52.520	Finlandia	7.073	Georgia	843
Suecia	49.684	Luxemburgo	4.055	San Marino	694
Países Bajos	48.461	Hungría	4.053	Malta	645
Portugal	36.180	Macedonia del Norte	3.706	Montenegro	324
Suiza	31.063	Bulgaria	3.191	Islas Feroe	187
Ucrania	30.506	Grecia	3.108	Gibraltar	176
Polonia	29.017	Bosnia y Herzegovina	2.893	Mónaco	99
Irlanda	25.250	Croacia	2.249	Liechtenstein	83
Rumanía	21.679	Estonia	1.970		

¹ Datos consultados (orden alfabético): **Alemania** (Robert Koch Institut), **Austria** (Ministerio de sanidad), **Bélgica** (Service Public Fédéral Sante Publique, Securite de la Chaine Alimentaire et Environnement), **Bielorrusia** (Ministerio de Sanidad), **Francia** (Santé Publique France), **Irlanda** (Ministerio de Sanidad), **Italia** (Ministerio de Sanidad), **Países Bajos** (National Institute for Public Health and the Environment), **Polonia** (Ministerio de Sanidad), **Portugal** (Dirección General de Salud), **Reino Unido** (Public Health England), **Rumanía** (Instituto Nacional de Salud Pública), **Rusia** (Ministerio de Sanidad), **Suecia** (Public Health Agency of Sweden), **Suiza** (Office Fédéral de la Santé Publique), **Turquía** (Ministerio de Sanidad), **Ucrania** (Cabinet of Ministers of Ukraine). **Resto de países y territorios:** Página web de la Oficina Regional para Europa de la Organización Mundial de la Salud (OMS) y Centro Europeo de Prevención y Control de Enfermedades (ECDC)

Tabla 4. Detalles de los quince países con más casos confirmados de Europa^{2,3,4}

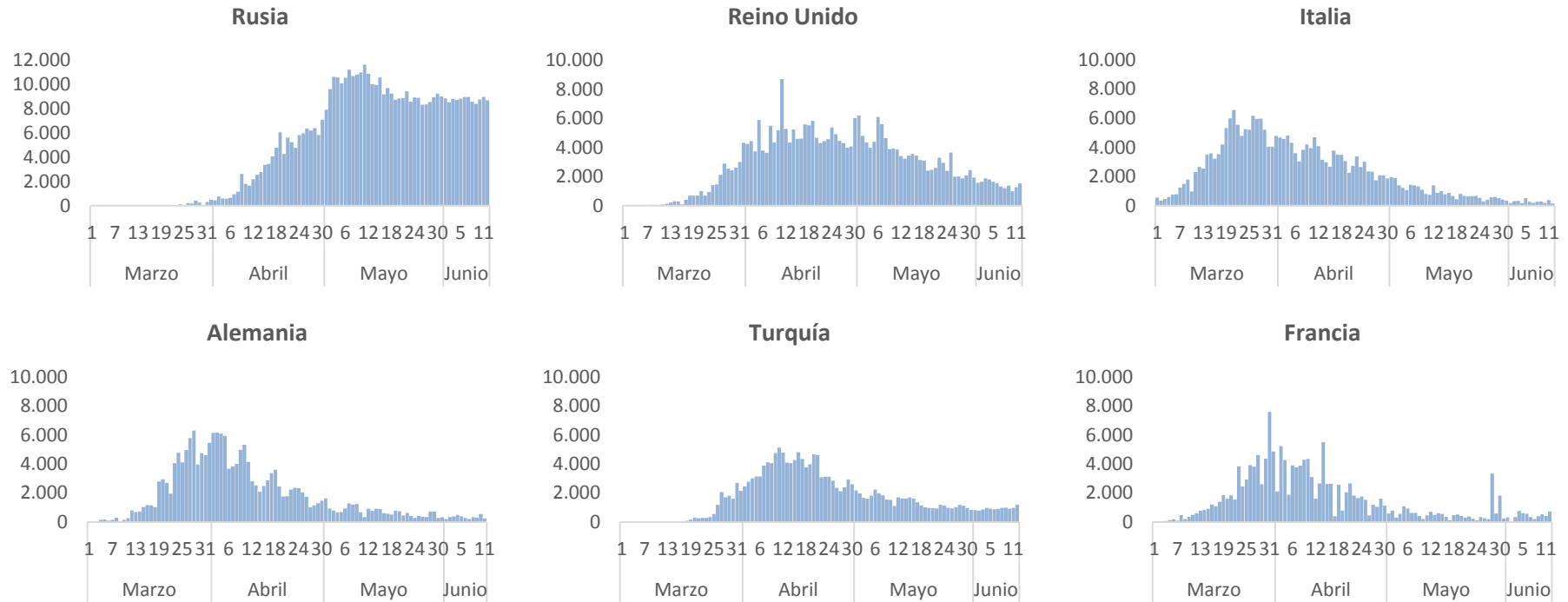
	Casos confirmados	Nuevos diarios	Incremento diario	Incidencia Acumulada 100.000 hab. 14 días	Fallecidos	Nuevos diarios	Letalidad
Rusia	520.129	8.706	1,70%	85,5	6.829	114	1,3%
Reino Unido	292.950	1.541	0,53%	33,9	41.481	202	14,2%
España	243.605	130		9,52	27.136		11,1%
Italia	236.305	163	0,07%	6,7	34.223	56	14,5%
Alemania	185.674	0	0,00%	5,4	8.763	0	4,7%
Turquía	175.218	1.195	0,69%	16,0	4.778	15	2,7%
Francia	156.287	726	0,47%	9,9	29.374	28	18,8%
Bélgica	59.819	108	0,18%	15,3	9.646	10	16,1%
Bielorrusia	52.520	704	1,36%	123,9	298	5	0,0%
Suecia	49.684	1.396	2,89%	129,1	4.854	40	9,8%
Países bajos	48.461	210	0,44%	13,5	6.053	9	12,5%
Portugal	36.180	270	0,75%	41,2	1.505	1	4,2%
Suiza	31.063	19	0,06%	2,7	1.677	2	5,4%
Ucrania	30.506	753	2,53%	17,4	880	10	2,9%
Polonia	29.017	440	1,54%	14,9	1.237	15	4,3%
<i>Irlanda</i>	25.250	12	0,05%	7,6	1.705	2	6,8%
<i>Austria</i>	16.994	31	0,18%	4,5	677	2	4,0%

² Las cifras de fallecidos por COVID-19 notificadas por cada país varían en su definición por lo que dichas cifras, y la letalidad resultante en cada país, no son directamente comparables entre sí.

³ Irlanda y Austria ya no se encuentra entre los quince países con más casos confirmados de Europa. Se sigue incluyendo en la tabla por su histórico

⁴ Ver primera parte del informe para el resto de información sobre España

Figura 3. Casos nuevos confirmados de COVID-19 por fecha de notificación en Rusia, Reino Unido, Italia, Alemania, Turquía y Francia.⁵



⁵ Elaboración propia usando los datos disponibles en las páginas web de las autoridades sanitarias de los propios países.

Situación a nivel global y otros países fuera de Europa: Según OMS, a nivel global hasta el día de hoy se han notificado al menos 7.533.177 casos y 422.770 fallecidos. Los países de fuera de Europa que han registrado más casos son Estados Unidos (2.016.027), Brasil (828.810), India (308.993), Perú (220.749), Irán (180.176) y Chile (160.846) (Tabla 5, Tabla 6 y Figura 4). Los países con más fallecidos fuera de Europa son Estados Unidos (113.914) y Brasil (41.828).

Tabla 5. Casos confirmados de COVID-19 fuera de Europa. Se incluyen los quince países con más casos confirmados en cada continente.⁶

América	Casos	África	Casos	Asia-Oceanía	Casos
Estados Unidos	2.016.027	Sudáfrica	61.927	India	308.993
Brasil	828.810	Egipto	41.304	Irán	180.176
Perú	220.749	Nigeria	15.181	Pakistán	132.405
Chile	160.846	Ghana	11.118	Arabia Saudí	116.021
México	139.196	Argelia	10.698	China	84.671
Canadá	97.943	Camerún	9.196	Bangladesh	84.379
Colombia	46.858	Marruecos	8.610	Qatar	76.588
Ecuador	45.778	Sudan	6.879	Emiratos Árabes Unidos	41.499
Argentina	28.751	Senegal	4.851	Singapur	39.850
República Dominicana	22.008	Costa de Marfil	4.684	Indonesia	36.406
Panamá	19.211	R. D. del Congo	4.636	Kuwait	34.952
Bolivia	16.929	Djibouti	4.441	Filipinas	24.787
Guatemala	8.982	Guinea	4.426	Afganistán	23.546
Honduras	8.132	Gabon	3.463	Oman	21.071
Puerto Rico	5.536	Kenia	3.305	Israel	18.876
Casos confirmados a nivel global: 7.533.177					
Fallecidos: 422.770					

⁶ Datos consultados (orden alfabético): **Arabia Saudí** (OMS), **Bangladesh** (Ministerio de Sanidad), **Brasil** (Ministerio de Sanidad, OMS, ECDC), **Canadá** (Gobierno de Canadá), **Chile** (Ministerio de Sanidad), **China** (Chinese Center for Disease Control and Prevention), **Corea del Sur** (Ministerio de Sanidad), **Ecuador** (Ministerio de Sanidad), **Emiratos Árabes Unidos** (Ministerio de Sanidad), **Estados Unidos** (Centers for Disease Control and Prevention), **India** (Ministerio de Sanidad), **Irán** (OMS), **Israel** (Ministerio de Sanidad), **Japón** (Ministerio de Sanidad), **México** (Ministerio de Sanidad), **Pakistán** (Ministerio de Sanidad), **Perú** (Ministerio de Sanidad), **Qatar** (Ministerio de Sanidad).
Resto de países: páginas web de la Organización Mundial de la Salud (OMS) y en el Centro Europeo de Prevención y Control de Enfermedades (ECDC)

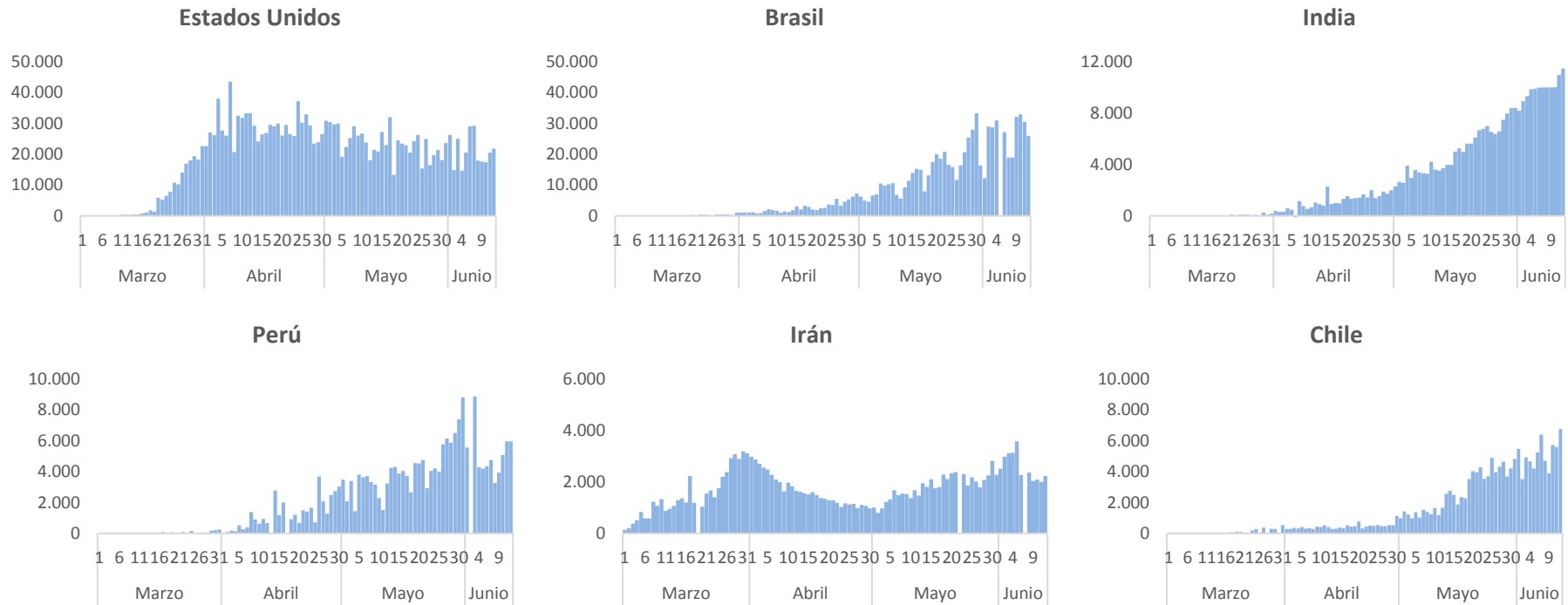
Tabla 6. Detalles de los quince países con más casos confirmados fuera de Europa^{7, 8}

	Casos confirmados	Nuevos diarios	Incremento diario	Incidencia Acumulada 100.000 hab. 14 días	Fallecidos	Nuevos diarios	Letalidad
Estados Unidos	2.016.027	21.744	1,09%	90,2	113.914	947	5,7%
Brasil	828.810	25.982	3,24%	173,6	41.828	909	5,0%
India	308.993	11.458	3,85%	9,4	8.884	569	2,9%
Perú	220.749	5.961	2,78%	226,5	6.308	199	2,9%
Irán	180.176	2.238	1,26%	41,3	8.584	78	4,8%
Chile	160.846	6.754	4,38%	374,8	2.870	222	1,8%
México	139.196	5.222	3,90%	43,2	16.448	504	11,8%
Pakistán	132.405	6.472	5,14%	29,6	2.551	88	1,9%
Arabia Saudí	116.021	3.733	3,32%	103,8	857	38	0,7%
Canadá	97.943	413	0,42%	22,7	8.049	55	8,2%
China	84.671	12	0,01%	0,0	4.645	0	5,5%
Bangladesh	84.379	2.856	3,50%	23,1	1.139	44	1,3%
Qatar	76.588	1.517	2,02%	766,6	70	1	0,1%
Sudáfrica	61.927	3.359	5,74%	59,8	1.354	70	2,2%
Colombia	46.858	1.646	3,64%	40,6	1.545	57	3,3%
<i>Ecuador</i>	45.778	1.338	3,01%	42,2	3.828	108	8,4%
<i>Singapur</i>	39.850	463	1,18%	97,3	25	0	0,1%
<i>Japón</i>	17.332	41	0,24%	0,5	922	2	5,3%
<i>Corea del Sur</i>	12.051	48	0,40%	1,1	277	0	2,3%

⁷ Singapur, Japón, Ecuador y Corea del Sur ya no se encuentran entre los quince países con más casos confirmados fuera de Europa. Se siguen incluyendo en la tabla por su histórico.

⁸ Las cifras de fallecidos por COVID-19 notificadas por cada país varían en su definición por lo que dichas cifras, y la letalidad resultante en cada país, no son directamente comparables entre sí.

Figura 4. Casos nuevos confirmados de COVID-19 por fecha de notificación en Estados Unidos, Brasil, India, Perú, Irán y Chile.⁹



⁹ Elaboración propia usando los datos disponibles en las páginas web de las autoridades sanitarias de los propios países y OMS.