

Actualización nº 136. Enfermedad por el coronavirus (COVID-19). 14.06.2020 (datos consolidados a las 14:00 horas del 14.06.2020)

SITUACIÓN EN ESPAÑA

El presente informe se ha realizado, hasta el 10 de mayo de 2020, con los datos notificados diariamente de forma agregada por las comunidades autónomas. El pasado 11 de mayo de 2020 entró en vigor la nueva estrategia de diagnóstico, vigilancia y control en la fase de transición de la pandemia de COVID-19, por la que las comunidades autónomas deben notificar los casos confirmados de forma individualizada y diariamente al nivel estatal. Por lo tanto, a partir del 11 de mayo de 2020 se utiliza dicha información para la elaboración de este informe diario. Una vez combinados los datos de ambos métodos de vigilancia, en España hasta el momento se han notificado un total de 243.928 casos confirmados de COVID-19 y 27.136 fallecidos (Tabla 1, Tabla 2, Figura 1 y Figura 2). Las discrepancias que puedan aparecer respecto a los datos de casos totales notificados previamente son resultado de la validación de los mismos por las comunidades autónomas y a la transición a la nueva estrategia de vigilancia. Esta discrepancia podría persistir aún varios días.

Tabla 1. Casos de COVID-19 confirmados totales, diagnosticados el día previo y diagnosticados o con fecha de inicio de síntomas en los últimos 14 y 7 días a 13.06.2020#.

CCAA	Casos Totales*	Casos diagnosticados el día previo	Casos diagnosticados en los últimos 14 días		Casos diagnosticados en los últimos 7 días		Casos diagnosticados con fecha de inicio de síntomas en los últimos 14d.		Casos diagnosticados con fecha de inicio de síntomas en los últimos 7d.	
			Nº	IA**	Nº	IA**	Nº	IA**	Nº	IA**
Andalucía	12.827	3	124	1,47	34	0,40	22	0,26	9	0,11
Aragón	5.840	4	132	10,01	49	3,71	36	2,73	9	0,68
Asturias	2.437	0	14	1,37	9	0,88	4	0,39	0	0,00
Baleares	2.154	0	46	4,00	19	1,65	19	1,65	9	0,78
Canarias	2.378	0	31	1,44	9	0,42	3	0,14	1	0,05
Cantabria	2.334	2	22	3,79	13	2,24	14	2,41	6	1,03
Castilla La Mancha	17.803	0	364	17,91	124	6,10	59	2,90	18	0,89
Castilla y León	19.343	3	397	16,54	145	6,04	42	1,75	15	0,63
Cataluña	59.820	7	1.348	17,56	568	7,40	285	3,71	71	0,93
Ceuta	163	0	18	21,23	0	0,00	2	2,36	0	0,00
C. Valenciana	11.404	8	176	3,52	74	1,48	32	0,64	7	0,14
Extremadura	2.987	2	19	1,78	10	0,94	8	0,75	0	0,00
Galicia	9.159	1	22	0,81	12	0,44	8	0,30	3	0,11
Madrid	70.521	12	1.506	22,60	554	8,31	292	4,38	79	1,19
Melilla	124	1	3	3,47	2	2,31	1	1,16	1	1,16
Murcia	1.629	1	26	1,74	9	0,60	4	0,27	1	0,07
Navarra	5.311	0	58	8,87	23	3,52	12	1,83	5	0,76
País Vasco	13.626	3	111	5,03	76	3,44	45	2,04	18	0,82
La Rioja	4.068	1	17	5,37	7	2,21	7	2,21	1	0,32
ESPAÑA	243.928	48	4.434	9,43	1.737	3,69	895	1,90	253	0,54

*Casos totales confirmados por PCR hasta el 10 de mayo, y por PCR e IgM (sólo si sintomatología compatible) según la nueva estrategia de vigilancia desde el 11 de mayo.

** IA: Incidencia acumulada (casos diagnosticados/100.000 habitantes)

#Se está realizando una validación individualizada de los casos por lo que puede haber discrepancias respecto a la notificación de días previos.

Tabla 2. Casos de COVID-19 que han precisado hospitalización, ingreso en UCI y fallecidos (total y con fecha de hospitalización/ingreso en UCI/fallecimiento en los últimos 7 días) por Comunidades Autónomas en España a 13.06.2020 (datos consolidados a las 14:00 horas del 14.06.2020).

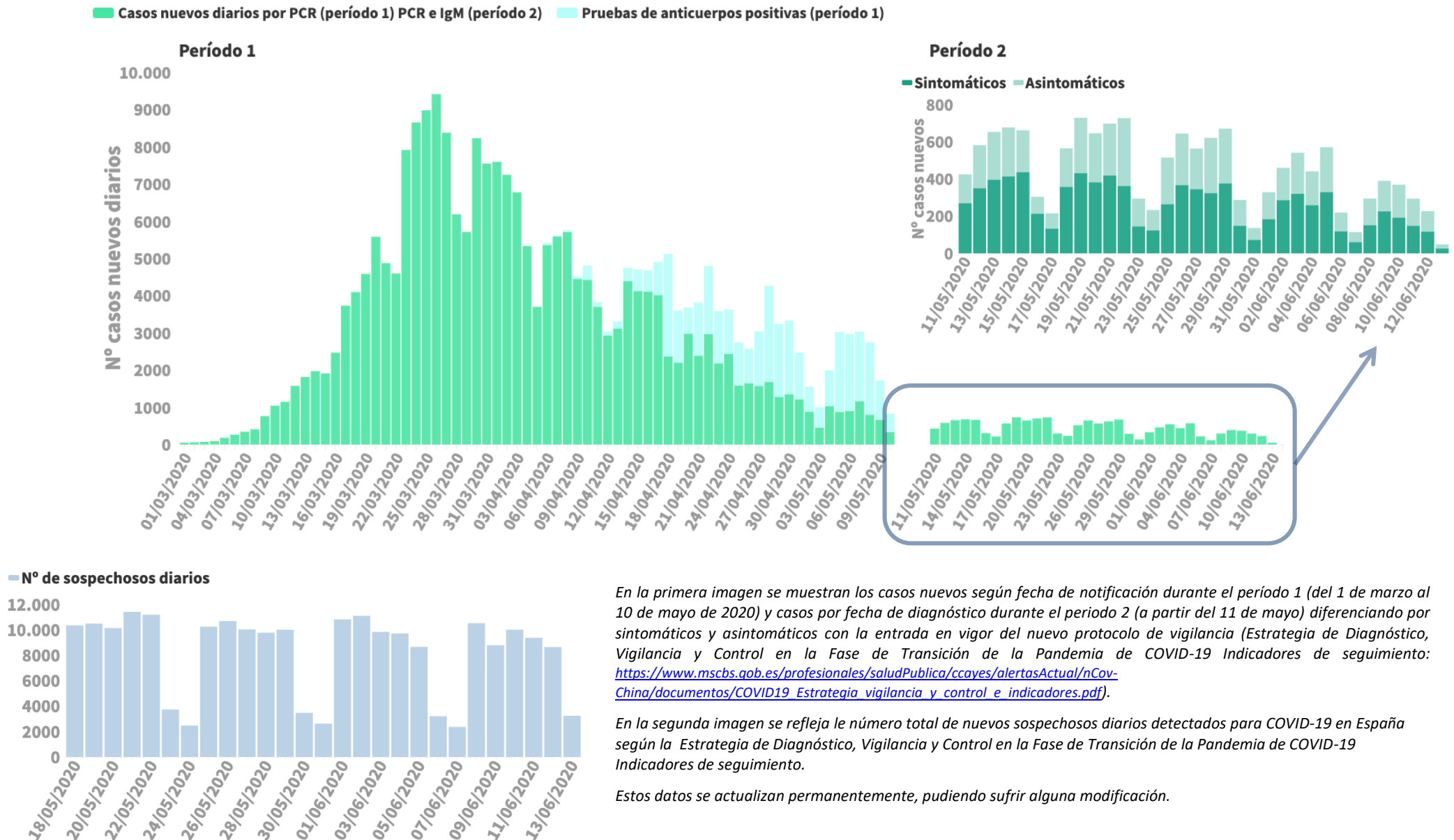
CCAA	Casos que han precisado hospitalización		Casos que han ingresado en UCI		Fallecidos	
	Total*	Con fecha de ingreso en los últimos 7 días	Total*	Con fecha de ingreso en UCI en los últimos 7 días	Total**	Con fecha de defunción en los últimos 7 días
Andalucía	6.311	6	789	0	1.404	1
Aragón	2.677	5	273	0	826	1
Asturias	1.116	1	127	0	314	3
Baleares	1.171	3	169	0	209	0
Canarias	950	2	184	0	151	0
Cantabria	1.053	2	80	1	202	0
Castilla La Mancha	9.385	12	660	1	2.945	3
Castilla y León	8.723	14	622	1	1.928	4
Cataluña	29.270	16	2.980	0	5.587	2
Ceuta	14	0	4	0	4	0
C. Valenciana	5.803	5	741	1	1.332	1
Extremadura	1.772	0	138	0	508	1
Galicia	2.934	2	336	0	609	0
Madrid	42.227	33	3.596	1	8.691	6
Melilla	45	1	3	0	2	0
Murcia	679	0	112	0	148	1
Navarra	2.040	1	136	0	490	0
País Vasco	6.973	5	578	0	1.424	3
La Rioja	1.488	2	91	0	362	0
ESPAÑA	124.631	110	11.619	5	27.136	26

Los casos confirmados no provienen de la suma de pacientes hospitalizados, curados y fallecidos, ya que no son excluyentes. Pacientes fallecidos y curados pueden haber precisado hospitalización y por tanto computar en ambos grupos. Los pacientes que han precisado UCI también computan en los pacientes que han requerido hospitalización.

*Se está realizando una validación individualizada de los casos por lo que puede haber discrepancias respecto a la notificación agregada de días previos.

** Se está realizando una validación de los casos fallecidos que permitirá corregir la serie histórica que se actualizará semanalmente.

Figura 1. Casos diarios confirmados y sospechosos de COVID-19 en España a 13.06.2020 (datos consolidados a las 14:00 horas del 14.06.2020).



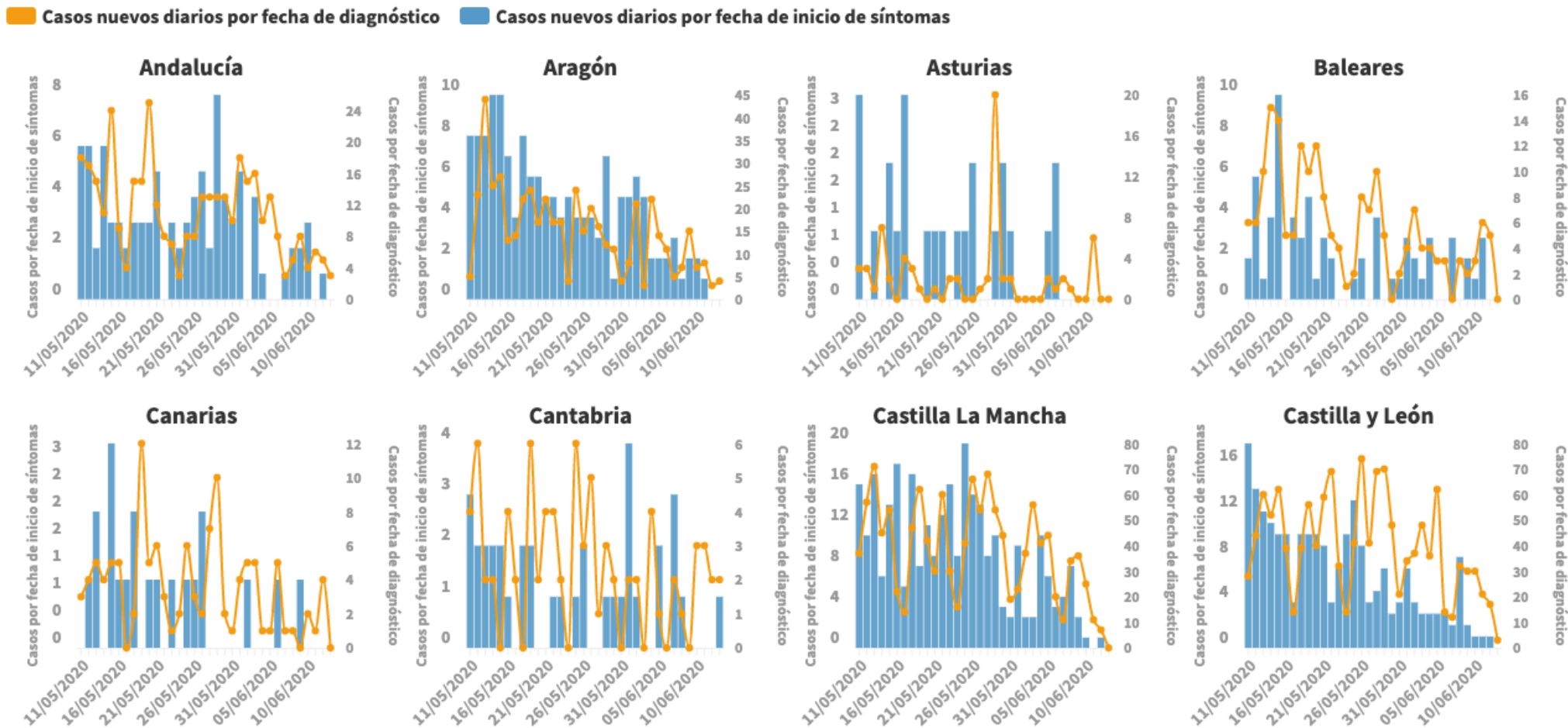


GOBIERNO DE ESPAÑA
MINISTERIO DE SANIDAD

SECRETARIA GENERAL DE SANIDAD
DIRECCIÓN GENERAL DE SALUD PÚBLICA, CALIDAD E INNOVACIÓN

Centro de Coordinación de Alertas y Emergencias Sanitarias

Figura 2. Casos diarios confirmados de COVID-19 por fecha de inicio de síntomas y de diagnóstico desde el 11.05.2020 por Comunidades Autónomas, a 13.06.2020 (datos consolidados a las 14:00 horas del 14.06.2020).



Se muestran los casos nuevos según fecha de inicio de síntomas y de diagnóstico a partir del 11 de mayo con la entrada en vigor del nuevo protocolo de vigilancia (Estrategia de Diagnóstico, Vigilancia y Control en la Fase de Transición de la Pandemia de COVID-19 Indicadores de seguimiento:

https://www.mscbs.gob.es/profesionales/saludPublica/ccayes/alertasActual/nCov-China/documentos/COVID19_Estrategia_vigilancia_y_control_e_indicadores.pdf).



GOBIERNO DE ESPAÑA

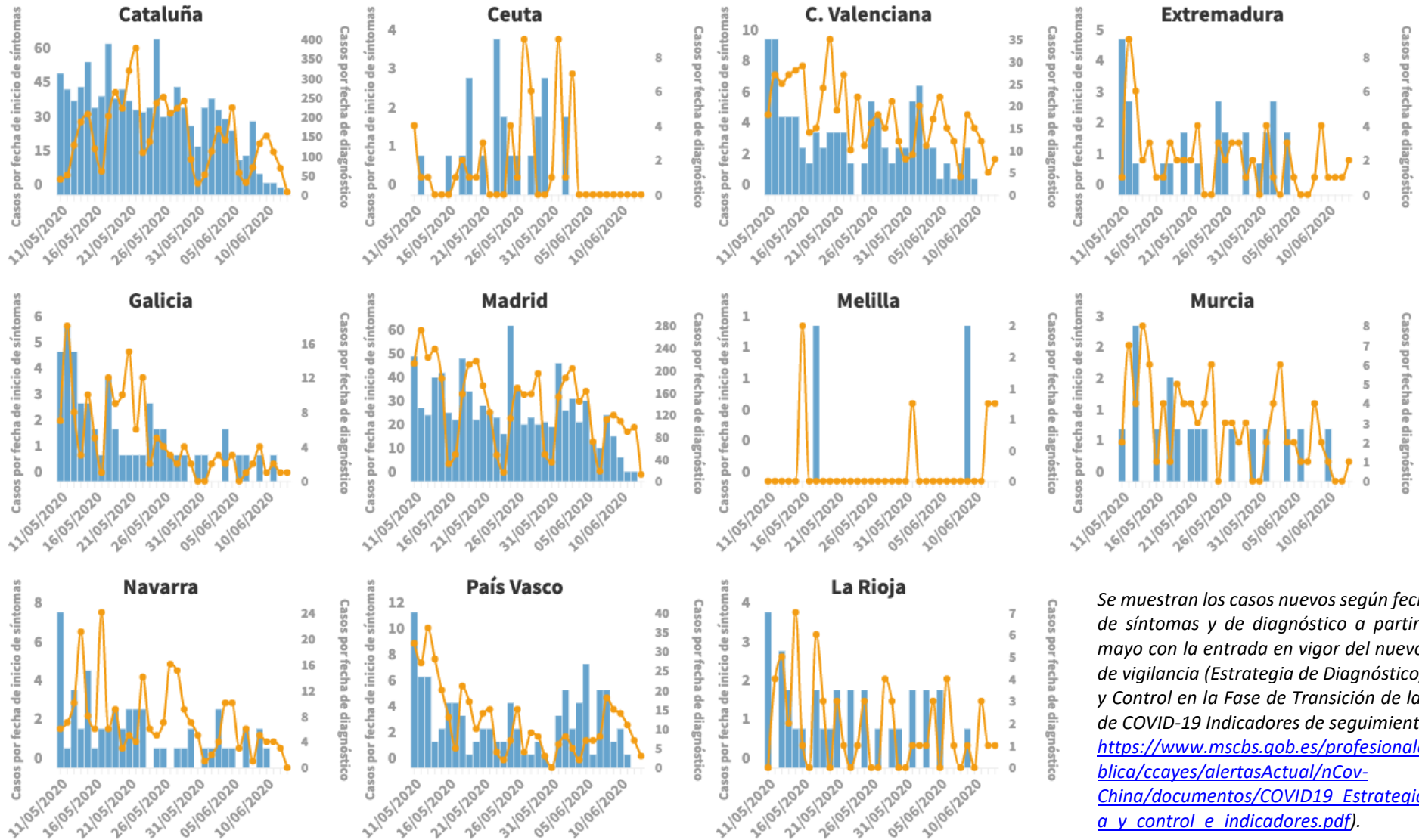
MINISTERIO DE SANIDAD

SECRETARIA GENERAL DE SANIDAD

DIRECCIÓN GENERAL DE SALUD PÚBLICA, CALIDAD E INNOVACIÓN

Centro de Coordinación de Alertas y Emergencias Sanitarias

Casos nuevos diarios por fecha de diagnóstico Casos nuevos diarios por fecha de inicio de síntomas



Se muestran los casos nuevos según fecha de inicio de síntomas y de diagnóstico a partir del 11 de mayo con la entrada en vigor del nuevo protocolo de vigilancia (Estrategia de Diagnóstico, Vigilancia y Control en la Fase de Transición de la Pandemia de COVID-19 Indicadores de seguimiento: https://www.mschs.gob.es/profesionales/saludPublica/ccaves/alertasActual/nCov-China/documentos/COVID19_Estrategia_vigilancia_y_control_e_indicadores.pdf).

SITUACIÓN INTERNACIONAL (datos consultados hasta las 12:30 horas del 14.06.2020)

Situación en Europa: Hasta el día de hoy se han notificado al menos 2.354.844 casos confirmados (Tabla 3). Los países con más casos notificados son Rusia (528.964), Reino Unido (294.374), España (243.928), Italia (236.651) y Alemania (186.022). El país con mayor número de fallecidos es Reino Unido (41.662) seguido de Italia (34.301) y Francia (29.398). (Tabla 4 y Figura 3).

Tabla 3. Casos confirmados de COVID-19 en Europa¹

	Casos		Casos		Casos
Rusia	528.964	Austria	17.014	Islandia	1.808
Reino Unido	294.374	Armenia	16.004	Lituania	1.763
España	243.928	Serbia	12.251	Eslovaquia	1.545
Italia	236.651	Dinamarca	12.139	Eslovenia	1.492
Alemania	186.022	República de Moldavia	11.459	Albania	1.464
Turquía	176.677	Chequia	9.991	Letonia	1.097
Francia	156.813	Azerbaiyán	9.570	Chipre	980
Bélgica	59.819	Noruega	8.606	Andorra	853
Bielorrusia	53.241	Finlandia	7.087	Georgia	851
Suecia	50.931	Hungría	4.064	San Marino	694
Países Bajos	48.640	Luxemburgo	4.063	Malta	646
Portugal	36.463	Macedonia del Norte	3.902	Montenegro	324
Ucrania	31.154	Bulgaria	3.266	Islas Feroe	187
Suiza	31.094	Grecia	3.112	Gibraltar	176
Polonia	29.392	Bosnia y Herzegovina	2.893	Mónaco	99
Irlanda	25.295	Croacia	2.251	Liechtenstein	83
Rumanía	21.679	Estonia	1.973		

¹ Datos consultados (orden alfabético): **Alemania** (Robert Koch Institut), **Austria** (Ministerio de sanidad), **Bélgica** (Service Public Fédéral Sante Publique, Securite de la Chaine Alimentaire et Environnement), **Bielorrusia** (Ministerio de Sanidad), **Francia** (Santé Publique France), **Irlanda** (Ministerio de Sanidad), **Italia** (Ministerio de Sanidad), **Países Bajos** (National Institute for Public Health and the Environment), **Polonia** (Ministerio de Sanidad), **Portugal** (Dirección General de Salud), **Reino Unido** (Public Health England), **Rumanía** (Instituto Nacional de Salud Pública), **Rusia** (Ministerio de Sanidad), **Suecia** (Public Health Agency of Sweden), **Suiza** (Office Fédéral de la Santé Publique), **Turquía** (Ministerio de Sanidad), **Ucrania** (Cabinet of Ministers of Ukraine). **Resto de países y territorios:** Página web de la Oficina Regional para Europa de la Organización Mundial de la Salud (OMS) y Centro Europeo de Prevención y Control de Enfermedades (ECDC)

Tabla 4. Detalles de los quince países con más casos confirmados de Europa^{2,3,4}

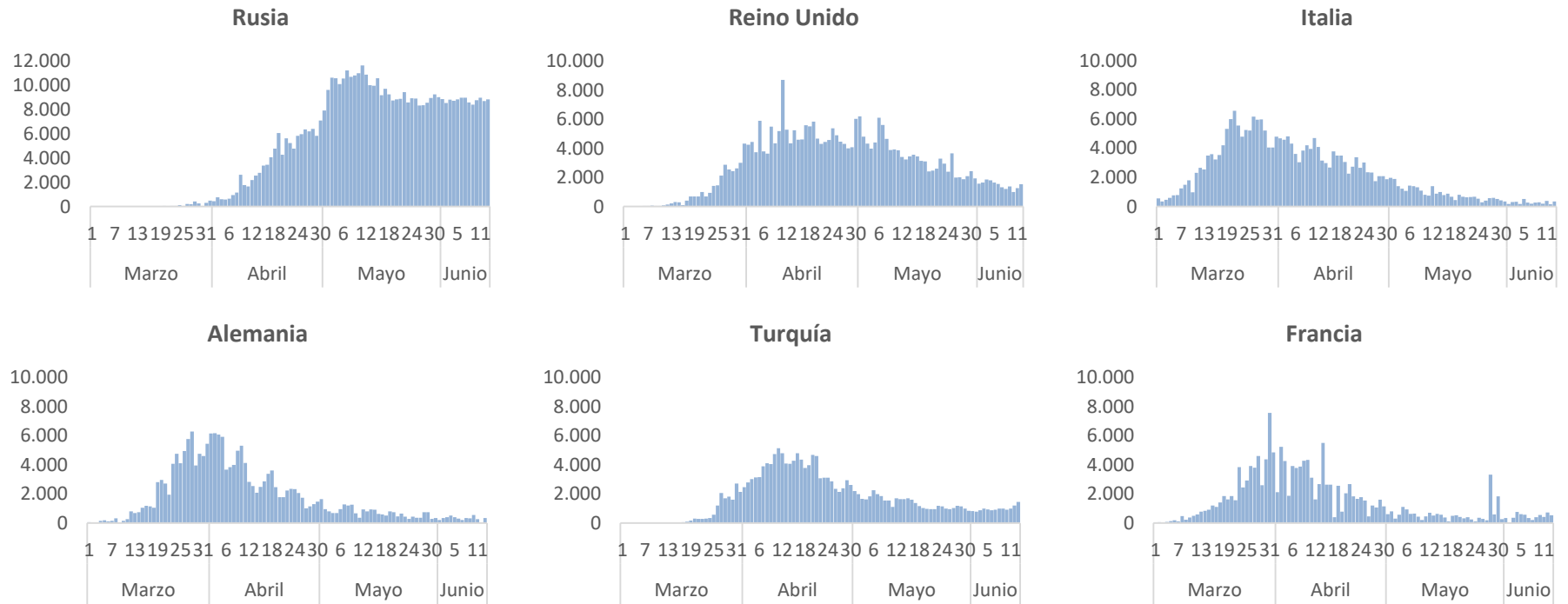
	Casos confirmados	Nuevos diarios	Incremento diario	Incidencia Acumulada 100.000 hab. 14 días	Fallecidos	Nuevos diarios	Letalidad
Rusia	528.964	8.835	1,70%	85,2	6.948	119	1,3%
Reino Unido	294.374	1.424	0,49%	32,3	41.662	181	14,2%
España	243.928	48		9,4	27.136		11,1%
Italia	236.651	346	0,15%	6,6	34.301	78	14,5%
Alemania	186.022	348	0,19%	5,5	8.781	18	4,7%
Turquía	176.677	1.459	0,83%	16,6	4.792	14	2,7%
Francia	156.813	526	0,34%	7,9	29.398	24	18,7%
Bélgica	59.819			14,3	9.646		16,1%
Bielorrusia	53.241	721	1,37%	122,1	303	5	0,6%
Suecia	50.931	1.247	2,51%	135,1	4.874	20	9,6%
Países bajos	48.640	179	0,37%	13,8	6.057	4	12,5%
Portugal	36.463	283	0,78%	41,5	1.512	7	4,1%
Ucrania	31.154	648	2,12%	17,8	889	9	2,9%
Suiza	31.094	31	0,10%	2,9	1.677	0	5,4%
Polonia	29.392	375	1,29%	15,0	1.247	10	4,2%
<i>Irlanda</i>	25.295	45	0,18%	7,5	1.705	0	6,7%
<i>Austria</i>	17.014	20	0,12%	4,2	677	0	4,0%

² Las cifras de fallecidos por COVID-19 notificadas por cada país varían en su definición por lo que dichas cifras, y la letalidad resultante en cada país, no son directamente comparables entre sí.

³ Irlanda y Austria ya no se encuentra entre los quince países con más casos confirmados de Europa. Se sigue incluyendo en la tabla por su histórico

⁴ Ver primera parte del informe para el resto de información sobre España

Figura 3. Casos nuevos confirmados de COVID-19 por fecha de notificación en Rusia, Reino Unido, Italia, Alemania, Turquía y Francia.⁵



⁵ Elaboración propia usando los datos disponibles en las páginas web de las autoridades sanitarias de los propios países.

Situación a nivel global y otros países fuera de Europa: Según OMS, a nivel global hasta el día de hoy se han notificado al menos 7.670.887 casos y 427.097 fallecidos. Los países de fuera de Europa que han registrado más casos son Estados Unidos (2.038.344), Brasil (850.514), India (320.922), Perú (225.132), Irán (182.545) y Chile (167.355) (Tabla 5, Tabla 6 y Figura 4). Los países con más fallecidos fuera de Europa son Estados Unidos (114.625) y Brasil (42.720).

Tabla 5. Casos confirmados de COVID-19 fuera de Europa. Se incluyen los quince países con más casos confirmados en cada continente.⁶

América	Casos	África	Casos	Asia-Oceanía	Casos
Estados Unidos	2.038.344	Sudáfrica	65.836	India	320.922
Brasil	850.514	Egipto	42.980	Irán	182.545
Perú	225.132	Nigeria	15.682	Pakistán	139.230
Chile	167.355	Ghana	11.118	Arabia Saudí	119.942
México	142.690	Argelia	10.810	Bangladesh	87.520
Canadá	98.410	Camerún	9.572	China	84.729
Colombia	48.746	Marruecos	8.692	Qatar	78.416
Ecuador	46.356	Sudan	6.879	Emiratos Árabes Unidos	41.990
Argentina	30.282	Senegal	4.996	Singapur	40.197
República Dominicana	22.572	Costa de Marfil	4.848	Indonesia	37.420
Panamá	20.059	R. D. del Congo	4.723	Kuwait	35.466
Bolivia	17.842	Guinea	4.484	Filipinas	25.392
Guatemala	9.491	Djibouti	4.449	Afganistán	24.102
Honduras	8.455	Gabon	3.463	Oman	22.077
Puerto Rico	5.690	Kenia	3.457	Israel	19.008
Casos confirmados a nivel global: 7.670.887					
Fallecidos: 427.097					

⁶ Datos consultados (orden alfabético): **Arabia Saudí** (OMS), **Bangladesh** (Ministerio de Sanidad), **Brasil** (Ministerio de Sanidad, OMS, ECDC), **Canadá** (Gobierno de Canadá), **Chile** (Ministerio de Sanidad), **China** (Chinese Center for Disease Control and Prevention), **Corea del Sur** (Ministerio de Sanidad), **Ecuador** (Ministerio de Sanidad), **Emiratos Árabes Unidos** (Ministerio de Sanidad), **Estados Unidos** (Centers for Disease Control and Prevention), **India** (Ministerio de Sanidad), **Irán** (OMS), **Israel** (Ministerio de Sanidad), **Japón** (Ministerio de Sanidad), **México** (Ministerio de Sanidad), **Pakistán** (Ministerio de Sanidad), **Perú** (Ministerio de Sanidad), **Qatar** (Ministerio de Sanidad).
Resto de países: páginas web de la Organización Mundial de la Salud (OMS) y en el Centro Europeo de Prevención y Control de Enfermedades (ECDC)

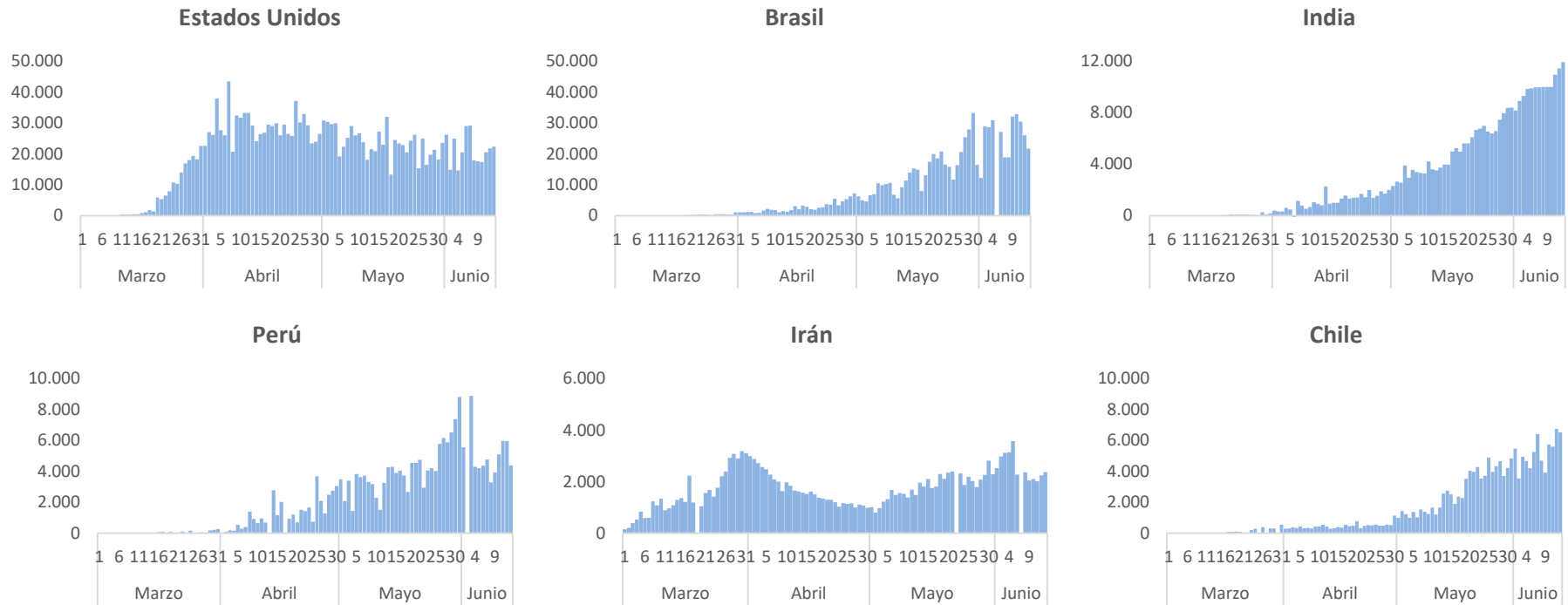
Tabla 6. Detalles de los quince países con más casos confirmados fuera de Europa^{7, 8}

	Casos confirmados	Nuevos diarios	Incremento diario	Incidencia Acumulada 100.000 hab. 14 días	Fallecidos	Nuevos diarios	Letalidad
Estados Unidos	2.038.344	22.317	1,11%	91,5	114.625	711	5,6%
Brasil	850.514	21.704	2,62%	168,1	42.720	892	5,0%
India	320.922	11.929	3,86%	9,6	9.195	311	2,9%
Perú	225.132	4.383	1,99%	217,1	6.498	190	2,9%
Irán	182.545	2.369	1,31%	41,4	8.659	75	4,7%
Chile	167.355	6.509	4,05%	387,1	3.101	231	1,9%
México	142.690	3.494	2,51%	43,7	16.872	424	11,8%
Pakistán	139.230	6.825	5,15%	31,5	2.632	81	1,9%
Arabia Saudí	119.942	3.921	3,38%	110,8	893	36	0,7%
Canadá	98.410	467	0,48%	21,9	8.107	58	8,2%
China	84.729	58	0,07%	0,0	4.645	0	5,5%
Bangladesh	87.520	3.141	3,72%	23,5	1.171	32	1,3%
Qatar	78.416	1.828	2,39%	773,0	70	0	0,1%
Sudáfrica	65.836	3.909	6,31%	63,3	1.423	69	2,2%
Colombia	48.746	1.888	4,03%	41,3	1.592	47	3,3%
<i>Ecuador</i>	46.356	578	1,26%	45,6	3.874	46	8,4%
<i>Singapur</i>	40.197	347	0,87%	94,2	26	1	0,1%
<i>Japón</i>	17.332			0,4	922		5,3%
<i>Corea del Sur</i>	12.085	34	0,28%	1,1	277	0	2,3%

⁷ Singapur, Japón, Ecuador y Corea del Sur ya no se encuentran entre los quince países con más casos confirmados fuera de Europa. Se siguen incluyendo en la tabla por su histórico.

⁸ Las cifras de fallecidos por COVID-19 notificadas por cada país varían en su definición por lo que dichas cifras, y la letalidad resultante en cada país, no son directamente comparables entre sí.

Figura 4. Casos nuevos confirmados de COVID-19 por fecha de notificación en Estados Unidos, Brasil, India, Perú, Irán y Chile.⁹



⁹ Elaboración propia usando los datos disponibles en las páginas web de las autoridades sanitarias de los propios países y OMS.