

Actualización nº 149. Enfermedad por el coronavirus (COVID-19). 27.06.2020 (datos consolidados a las 14:00 horas del 27.06.2020)

SITUACIÓN EN ESPAÑA

El presente informe se ha realizado, hasta el 10 de mayo de 2020, con los datos notificados diariamente de forma agregada por las comunidades autónomas. El pasado 11 de mayo de 2020 entró en vigor la nueva estrategia de diagnóstico, vigilancia y control en la fase de transición de la pandemia de COVID-19, por la que las comunidades autónomas deben notificar los casos confirmados de forma individualizada y diariamente al nivel estatal. Por lo tanto, a partir del 11 de mayo de 2020 se utiliza dicha información para la elaboración de este informe diario. Una vez combinados los datos de ambos métodos de vigilancia, en España hasta el momento se han notificado un total de 248.469 casos confirmados de COVID-19 y 28.341 fallecidos (Tabla 1, Tabla 2, Figura 1, Figura 2 y Figura 3). Las discrepancias que puedan aparecer respecto a los datos de casos totales notificados previamente son resultado de la validación de los mismos por las comunidades autónomas y a la transición a la nueva estrategia de vigilancia. Esta discrepancia podría persistir aún varios días.

Tabla 1. Casos de COVID-19 confirmados totales, diagnosticados el día previo y diagnosticados o con fecha de inicio de síntomas en los últimos 14 y 7 días a 26.06.2020[#].

CCAA	Casos totales*	Casos diagnosticados el día previo	Casos diagnosticados en los últimos 14 días		Casos diagnosticados en los últimos 7 días		Casos diagnosticados con fecha de inicio de síntomas en los últimos 14d.		Casos diagnosticados con fecha de inicio de síntomas en los últimos 7d.	
			Nº	IA**	Nº	IA**	Nº	IA**	Nº	IA**
Andalucía	13.027	18	197	2,34	145	1,72	63	0,75	31	0,37
Aragón	6.255	28	387	29,33	321	24,33	70	5,31	32	2,43
Asturias	2.435	0	0	0,00	0	0,00	0	0,00	0	0,00
Baleares	2.201	6	44	3,83	15	1,30	11	0,96	3	0,26
Canarias	2.427	1	49	2,28	24	1,11	3	0,14	1	0,05
Cantabria***	2.351	0	19	3,27	8	1,38	8	1,38	4	0,69
Castilla La Mancha***	18.076	0	209	10,28	92	4,53	41	2,02	11	0,54
Castilla y León	19.634	9	261	10,88	128	5,33	56	2,33	16	0,67
Cataluña	61.229	72	1.080	14,07	527	6,87	325	4,23	113	1,47
Ceuta	163	0	0	0,00	0	0,00	0	0,00	0	0,00
C. Valenciana	11.531	3	112	2,24	41	0,82	21	0,42	6	0,12
Extremadura	3.026	0	40	3,75	25	2,34	12	1,12	3	0,28
Galicia	9.199	5	41	1,52	31	1,15	12	0,44	6	0,22
Madrid	71.839	36	985	14,78	358	5,37	179	2,69	59	0,89
Melilla	126	0	3	3,47	2	2,31	0	0,00	0	0,00
Murcia	1.658	0	29	1,94	13	0,87	11	0,74	2	0,13
Navarra	5.450	8	99	15,13	72	11,01	41	6,27	18	2,75
País Vasco	13.766	5	132	5,98	57	2,58	29	1,31	8	0,36
La Rioja	4.076	0	9	2,84	3	0,95	4	1,26	2	0,63
ESPAÑA	248.469	191	3.696	7,86	1.862	3,96	886	1,88	315	0,67

[#]Se está realizando una validación individualizada de los casos por lo que puede haber discrepancias respecto a la notificación de días previos.

* Casos totales confirmados por PCR hasta el 10 de mayo, y por PCR e IgM (sólo si sintomatología compatible) según la nueva estrategia de vigilancia desde el 11 de mayo.

** IA: Incidencia acumulada (casos diagnosticados/100.000 habitantes)

*** Castilla La Mancha y Cantabria no han podido cargar los datos actualizados del 26.06.2020 por problemas técnicos.

Tabla 2. Casos de COVID-19 que han precisado hospitalización, ingreso en UCI y fallecidos (total y con fecha de hospitalización/ingreso en UCI/fallecimiento en los últimos 7 días) por Comunidades Autónomas en España a 26.06.2020 (datos consolidados a las 14:00 horas del 27.06.2020).

CCAA	Casos que han precisado hospitalización		Casos que han ingresado en UCI		Fallecidos	
	Total	Con fecha de ingreso en los últimos 7 días	Total	Con fecha de ingreso en UCI en los últimos 7 días	Total	Con fecha de defunción en los últimos 7 días
Andalucía	6.325	6	791	2	1.426	0
Aragón	2.707	13	274	0	912	0
Asturias	1.117	0	129	0	334	1
Baleares	1.172	1	169	0	224	0
Canarias	953	0	185	0	162	0
Cantabria	1.055	2	80	0	216	0
Castilla La Mancha	9.407	8	645	0	3.024	1
Castilla y León	8.782	24	628	3	2.783	5
Cataluña	29.342	16	2.989	3	5.668	0
Ceuta	14	0	4	0	4	0
C. Valenciana	5.812	4	744	2	1.432	1
Extremadura	1.774	2	139	1	519	0
Galicia	2.936	1	336	0	619	0
Madrid	42.423	62	3.608	4	8.420	4
Melilla	45	0	3	0	2	0
Murcia	682	3	112	0	147	0
Navarra	2.046	2	137	1	528	0
País Vasco	7.001	6	579	1	1.555	0
La Rioja	1.488	0	91	0	366	1
ESPAÑA	125.081	150	11.643	17	28.341	13

Los casos confirmados no provienen de la suma de pacientes hospitalizados, curados y fallecidos, ya que no son excluyentes. Pacientes fallecidos y curados pueden haber precisado hospitalización y por tanto computar en ambos grupos. Los pacientes que han precisado UCI también computan en los pacientes que han requerido hospitalización.

Figura 1. Casos diarios confirmados y sospechosos de COVID-19 en España a 26.06.2020 (datos consolidados a las 14:00 horas del 27.06.2020).

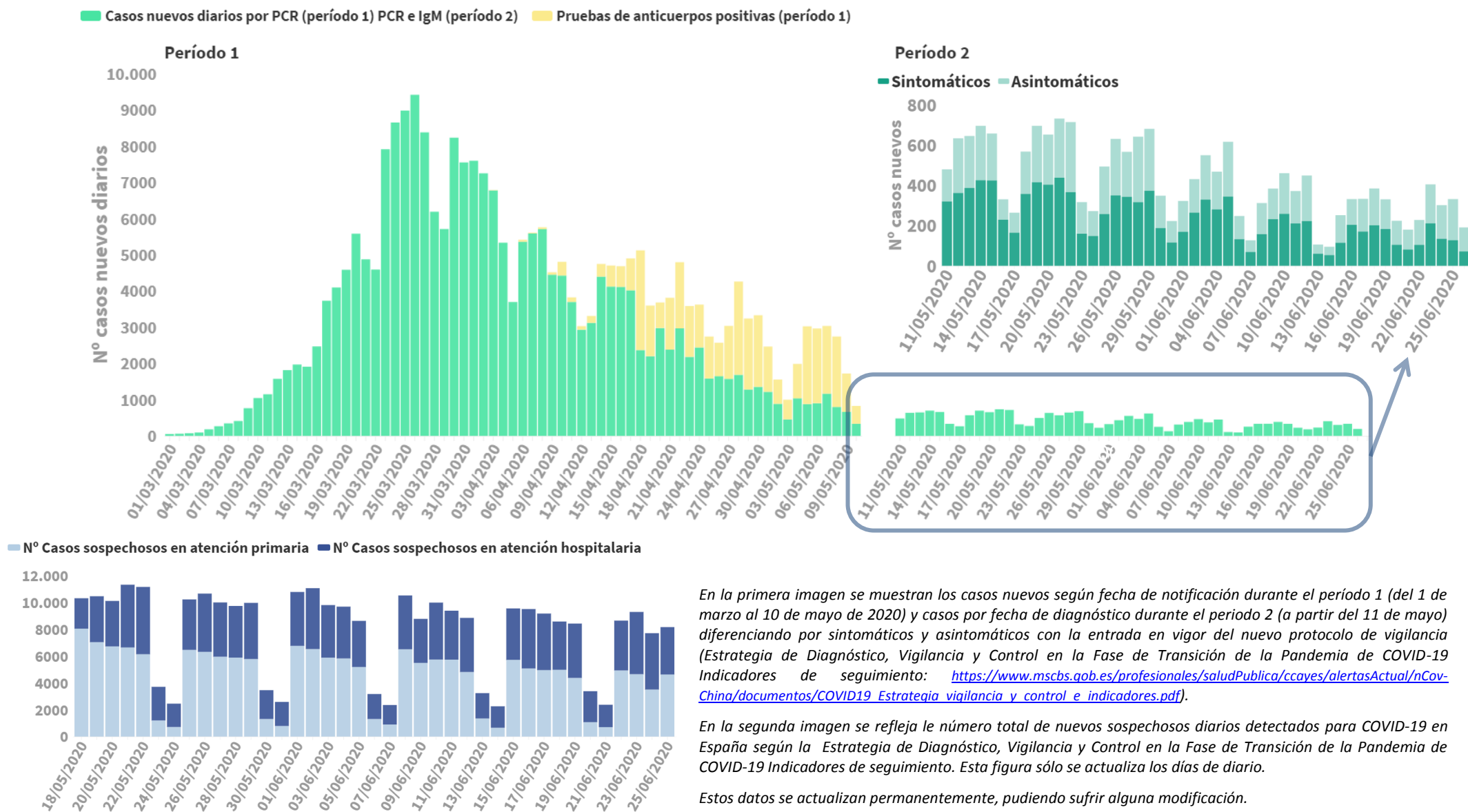
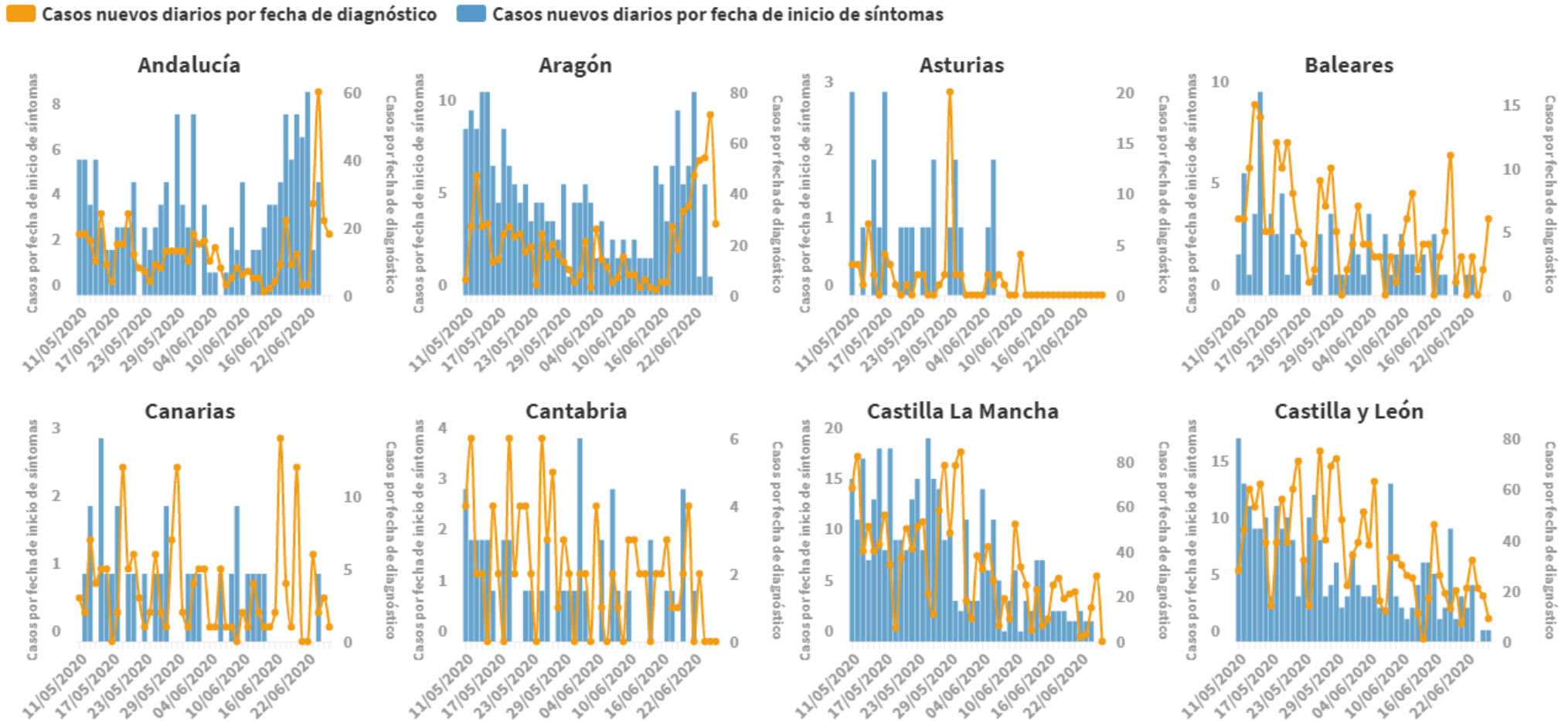


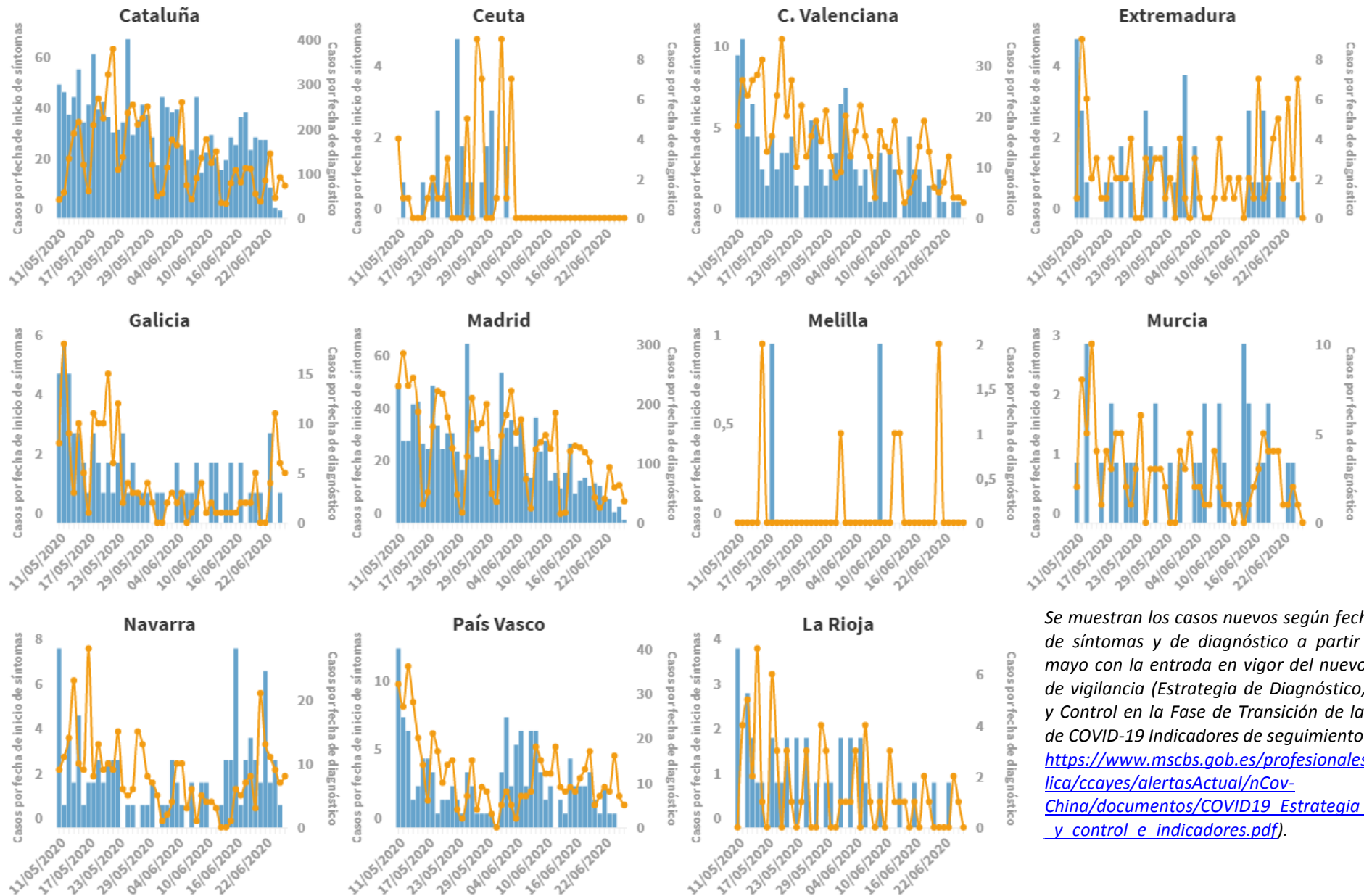
Figura 2. Casos diarios confirmados de COVID-19 por fecha de inicio de síntomas y de diagnóstico desde el 11.05.2020 por Comunidades Autónomas, a 26.06.2020 (datos consolidados a las 14:00 horas del 27.06.2020).



Se muestran los casos nuevos según fecha de inicio de síntomas y de diagnóstico a partir del 11 de mayo con la entrada en vigor del nuevo protocolo de vigilancia (Estrategia de Diagnóstico, Vigilancia y Control en la Fase de Transición de la Pandemia de COVID-19 Indicadores de seguimiento:

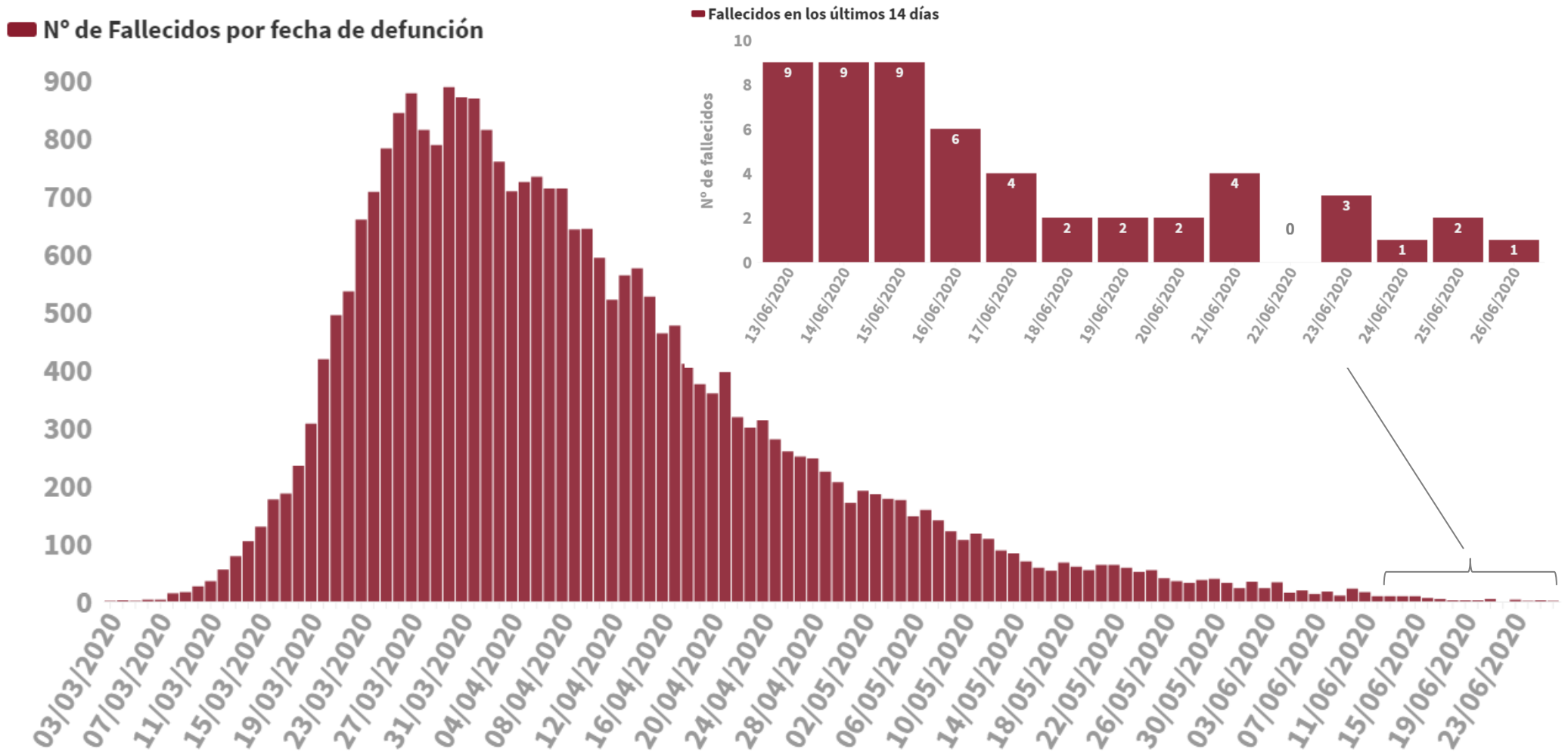
https://www.mscbs.gob.es/profesionales/saludPublica/ccayes/alertasActual/nCov-China/documentos/COVID19_Estrategia_vigilancia_y_control_e_indicadores.pdf).

Casos nuevos diarios por fecha de diagnóstico Casos nuevos diarios por fecha de inicio de síntomas



Se muestran los casos nuevos según fecha de inicio de síntomas y de diagnóstico a partir del 11 de mayo con la entrada en vigor del nuevo protocolo de vigilancia (Estrategia de Diagnóstico, Vigilancia y Control en la Fase de Transición de la Pandemia de COVID-19 Indicadores de seguimiento: https://www.msbs.gob.es/profesionales/saludPublica/ccayes/alertasActual/nCov-China/documentos/COVID19_Estrategia_vigilancia_y_control_e_indicadores.pdf).

Figura 3. Número de fallecidos diario por COVID-19 por fecha de defunción en España a 26.06.2020 (datos consolidados a las 14:00 horas del 27.06.2020).



SITUACIÓN INTERNACIONAL (datos consultados hasta las 12:15 horas del 27.06.2020)

Situación en Europa: Hasta el día de hoy se han notificado al menos 2.583.991 casos confirmados (Tabla 3). Los países con más casos notificados son Rusia (627.646), Reino Unido (309.360), España (248.469), Italia (239.961) y Turquía (194.511). El país con mayor número de fallecidos es Reino Unido (43.414) seguido de Italia (34.708). (Tabla 4 y Figura 4).

Tabla 3. Casos confirmados de COVID-19 en Europa¹

Casos		Casos		Casos	
Rusia	627.646	Armenia	23.909	Estonia	1.986
Reino Unido	309.360	Austria	17.498	Islandia	1.832
España	248.469	República de Moldavia	15.776	Lituania	1.808
Italia	239.961	Azerbaiyán	15.369	Eslovaquia	1.643
Turquía	194.511	Serbia	13.565	Eslovenia	1.558
Alemania	193.243	Dinamarca	12.675	Letonia	1.112
Francia	162.936	Chequia	11.038	Chipre	992
Suecia	65.137	Noruega	8.815	Georgia	921
Bélgica	61.209	Finlandia	7.191	Andorra	855
Bielorrusia	60.713	Macedonia del Norte	5.766	San Marino	698
Países Bajos	50.005	Bulgaria	4.513	Malta	670
Ucrania	42.062	Luxemburgo	4.173	Montenegro	439
Portugal	40.866	Hungría	4.127	Islas Feroe	187
Polonia	33.714	Bosnia y Herzegovina	3.934	Gibraltar	176
Suiza	31.486	Grecia	3.343	Mónaco	102
Rumanía	25.697	Croacia	2.539	Liechtenstein	83
Irlanda	25.414	Albania	2.269		

¹ Datos consultados (orden alfabético): **Alemania** (Robert Koch Institut), **Austria** (Ministerio de sanidad), **Bélgica** (Service Public Fédéral Sante Publique, Securite de la Chaine Alimentaire et Environnement), **Bielorrusia** (Ministerio de Sanidad), **Francia** (Santé Publique France), **Irlanda** (Ministerio de Sanidad), **Italia** (Ministerio de Sanidad), **Países Bajos** (National Institute for Public Health and the Environment), **Polonia** (Ministerio de Sanidad), **Portugal** (Dirección General de Salud), **Reino Unido** (Public Health England), **Rumanía** (Instituto Nacional de Salud Pública), **Rusia** (Ministerio de Sanidad), **Suecia** (Public Health Agency of Sweden), **Suiza** (Office Fédéral de la Santé Publique), **Turquía** (Ministerio de Sanidad), **Ucrania** (Cabinet of Ministers of Ukraine). **Resto de países y territorios:** Página web de la Oficina Regional para Europa de la Organización Mundial de la Salud (OMS) y Centro Europeo de Prevención y Control de Enfermedades (ECDC)

Tabla 4. Detalles de los quince países con más casos confirmados de Europa^{2,3,4,5}

	Casos confirmados	Nuevos diarios	Incremento diario	Incidencia Acumulada 100.000 hab. 14 días	Fallecidos	Nuevos diarios	Letalidad
Rusia	627.646	6.852	1,10%	68,3	8.969	188	1,4%
Reino Unido	309.360	1.006	0,33%	22,5	43.414	184	14,0%
España	248.469	191		7,9	28.341		11,4%
Italia	239.961	259	0,11%	5,5	34.708	30	14,5%
Turquía	194.511	1.396	0,72%	21,7	5.065	19	2,6%
Alemania	193.243	687	0,36%	8,4	8.954	6	4,6%
Francia	162.936	1.578 ⁶	0,98%	9,1	29.778	26	18,3%
Suecia	65.137	1.247	1,95%	138,9	5.280	50	8,1%
Bélgica	61.209	202	0,33%	12,1	9.732	6	15,9%
Bielorrusia	60.713	331	0,55%	78,8	373	6	0,6%
Países bajos	50.005	91	0,18%	7,9	6.103	3	12,2%
Ucrania	42.062	945	2,30%	26,0	1.110	24	2,6%
Portugal	40.866	451	1,12%	42,8	1.555	6	3,8%
Polonia	33.714	595	1,80%	11,4	1.435	23	4,3%
Suiza	31.486	58	0,18%	4,6	1.682	0	5,3%
Irlanda	25.414	9	0,04%	2,4	1.730	3	6,8%
Austria	17.498	64	0,37%	5,5	700	2	4,0%

² Las cifras de fallecidos por COVID-19 notificadas por cada país varían en su definición por lo que dichas cifras, y la letalidad resultante en cada país, no son directamente comparables entre sí.

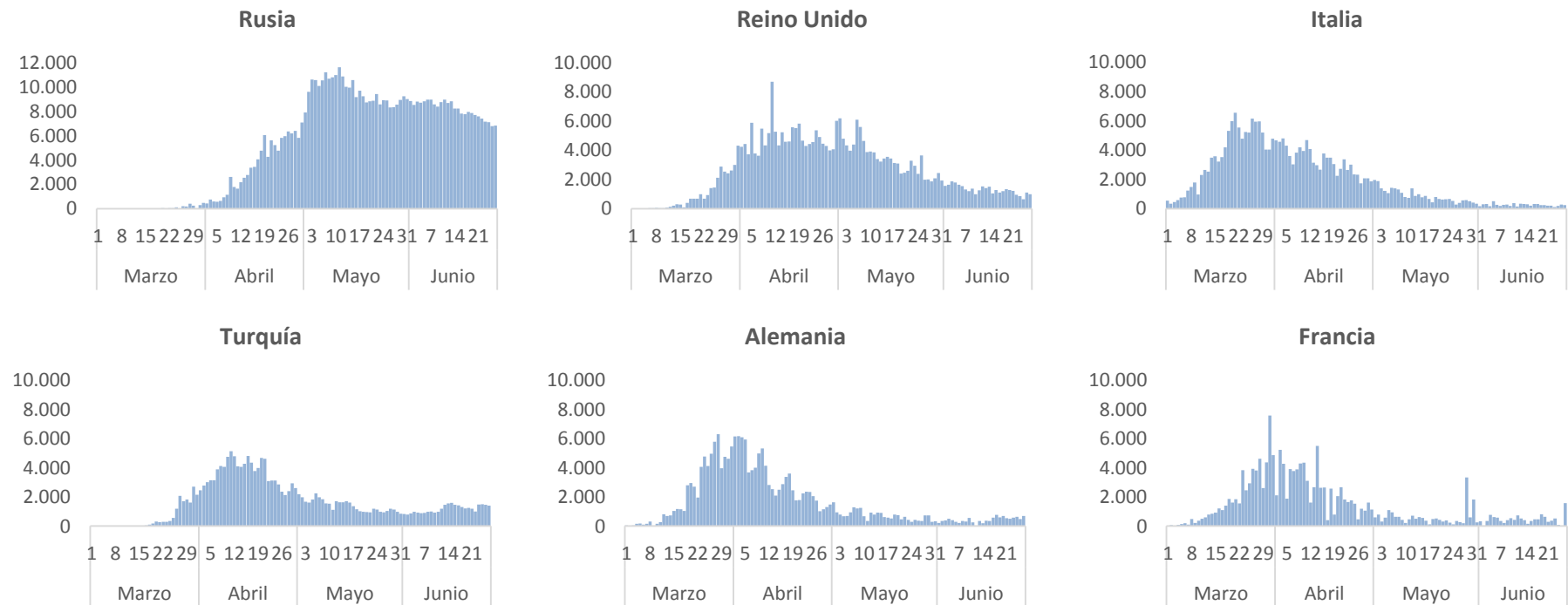
³ Irlanda y Austria ya no se encuentra entre los quince países con más casos confirmados de Europa. Se sigue incluyendo en la tabla por su histórico

⁴ Ver primera parte del informe para el resto de información sobre España

⁵ (-) sin actualizar

⁶ Francia informa que se ha hecho una revisión retrospectiva de casos por lo que el incremento no representa el aumento de ayer a hoy

Figura 4. Casos nuevos confirmados de COVID-19 por fecha de notificación en Rusia, Reino Unido, Italia, Turquía, Alemania y Francia.⁷



⁷ Elaboración propia usando los datos disponibles en las páginas web de las autoridades sanitarias de los propios países.

Situación a nivel global y otros países fuera de Europa: Según OMS, a nivel global hasta el día de hoy se han notificado al menos 9.633.157 casos y 490.481 fallecidos. Los países de fuera de Europa que han registrado más casos son Estados Unidos (2.414.870), Brasil (1.274.974), India (508.953), Perú (272.364), Chile (263.360) e Irán (217.724) (Tabla 5, Tabla 6 y Figura 5). Los países con más fallecidos fuera de Europa son Estados Unidos (124.325) y Brasil (55.961).

Tabla 5. Casos confirmados de COVID-19 fuera de Europa. Se incluyen los diez países con más casos confirmados en cada continente.⁸

América	Casos	África	Casos	Asia-Oceanía	Casos
Estados Unidos	2.414.870	Sudáfrica	124.590	India	508.953
Brasil	1.274.974	Egipto	62.755	Irán	217.724
Perú	272.364	Nigeria	23.298	Pakistán	198.883
Chile	263.360	Ghana	15.834	Arabia Saudí	174.577
México	208.392	Argelia	12.685	Bangladesh	133.978
Canadá	102.794	Camerún	12.592	Qatar	93.663
Colombia	84.442	Marruecos	11.633	China	85.172
Ecuador	53.856	Sudan	9.257	Indonesia	51.427
Argentina	52.444	Costa de Marfil	8.334	Emiratos Árabes Unidos	46.973
Panamá	29.905	R. D. del Congo	6.552	Kuwait	43.703
Casos confirmados a nivel global: 9.633.157					
Fallecidos: 490.481					

⁸ Datos consultados (orden alfabético): **Arabia Saudí** (OMS), **Bangladesh** (Ministerio de Sanidad), **Brasil** (Ministerio de Sanidad, OMS, ECDC), **Canadá** (Gobierno de Canadá), **Chile** (Ministerio de Sanidad), **China** (Chinese Center for Disease Control and Prevention), **Corea del Sur** (Ministerio de Sanidad), **Ecuador** (Ministerio de Sanidad), **Emiratos Árabes Unidos** (Ministerio de Sanidad), **Estados Unidos** (Centers for Disease Control and Prevention), **India** (Ministerio de Sanidad), **Irán** (OMS), **Israel** (Ministerio de Sanidad), **Japón** (Ministerio de Sanidad), **México** (Ministerio de Sanidad), **Pakistán** (Ministerio de Sanidad), **Perú** (Ministerio de Sanidad), **Qatar** (Ministerio de Sanidad).
Resto de países: páginas web de la Organización Mundial de la Salud (OMS) y en el Centro Europeo de Prevención y Control de Enfermedades (ECDC)

Tabla 6. Detalles de los quince países con más casos confirmados fuera de Europa^{9, 10, 11}

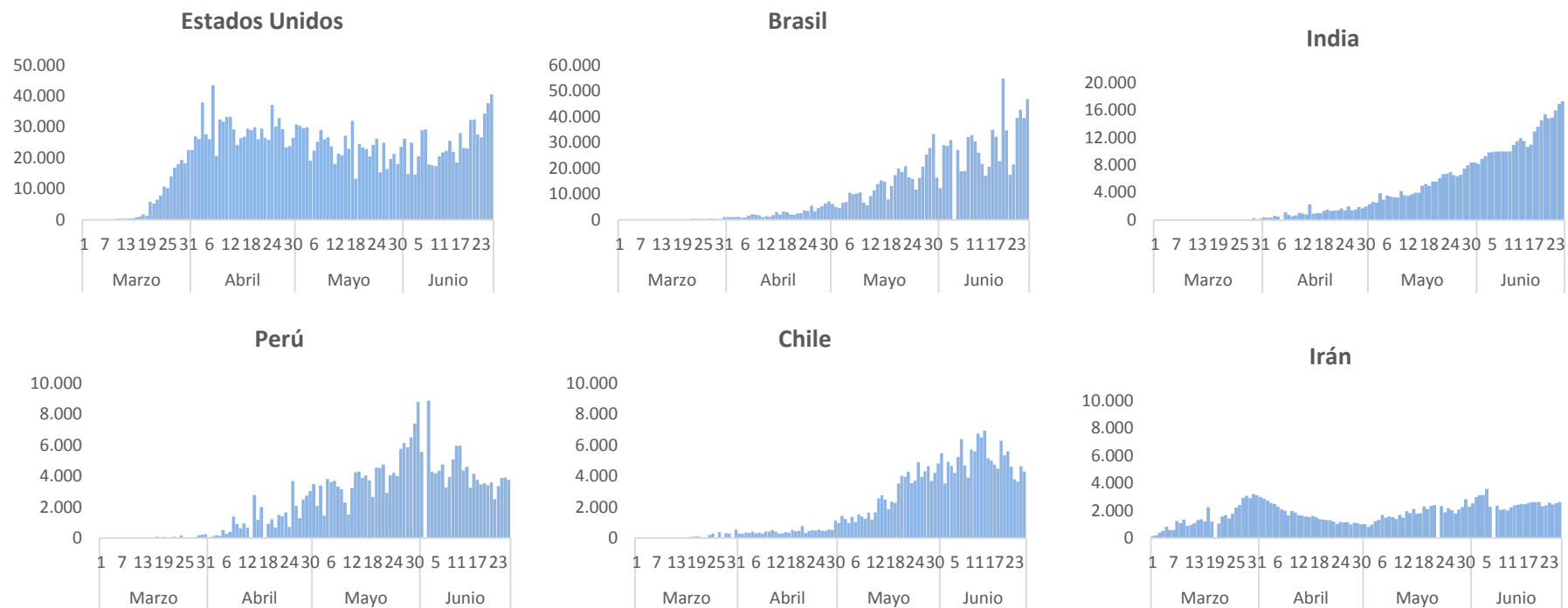
	Casos confirmados	Nuevos diarios	Incremento diario	Incidencia Acumulada 100.000 hab. 14 días	Fallecidos	Nuevos diarios	Letalidad
Estados Unidos	2.414.870	40.588	1,71%	128,1	124.325	2.516	5,1%
Brasil	1.274.974	46.860	3,82%	225,4	55.961	990	4,4%
India	508.953	18.552	3,78%	14,8	15.685	384	3,1%
Perú	272.364	3.762	1,40%	180,0	8.939	178	3,3%
Chile	263.360	4.297	1,66%	583,4	5.068	165	1,9%
Irán	217.724	2.628	1,24%	46,3	10.239	243	4,7%
México	208.392	5.441	2,68%	59,0	25.779	719	12,4%
Pakistán	198.883	3.138	1,60%	31,3	4.035	73	2,0%
Arabia Saudí	174.577	7.310	4,37%	177,4	1.474	87	0,8%
Bangladesh	133.978	3.504	2,69%	30,7	1.695	34	1,3%
Sudáfrica	124.590	6.215	5,25%	114,3	2.340	48	1,9%
Canadá	102.794	172	0,17%	14,0	8.508	4	8,3%
Qatar	93.663	1.825	1,99%	613,8	110	1	0,1%
China	85.172	24	0,03%	0,0	4.648	0	5,5%
Colombia	84.442	3.843	4,77%	79,0	2.811	157	3,3%
Singapur	42.955	219	0,51%	55,1	26	0	0,1%
Japón	18.197	82	0,45%	0,7	969	1	5,3%
Corea del Sur	12.653	51	0,40%	1,2	282	0	2,2%

⁹ Singapur, Japón y Corea del Sur ya no se encuentran entre los quince países con más casos confirmados fuera de Europa. Se siguen incluyendo en la tabla por su histórico.

¹⁰ Las cifras de fallecidos por COVID-19 notificadas por cada país varían en su definición por lo que dichas cifras, y la letalidad resultante en cada país, no son directamente comparables entre sí.

¹¹ (-) sin actualizar

Figura 5. Casos nuevos confirmados de COVID-19 por fecha de notificación en Estados Unidos, Brasil, India, Perú, Irán y Chile.¹²



¹² Elaboración propia usando los datos disponibles en las páginas web de las autoridades sanitarias de los propios países y OMS.