

Actualización nº 154. Enfermedad por el coronavirus (COVID-19). 02.07.2020 (datos consolidados a las 14:00 horas del 02.07.2020)

SITUACIÓN EN ESPAÑA

El presente informe se ha realizado, hasta el 10 de mayo de 2020, con los datos notificados diariamente de forma agregada por las comunidades autónomas. El pasado 11 de mayo de 2020 entró en vigor la nueva estrategia de diagnóstico, vigilancia y control en la fase de transición de la pandemia de COVID-19, por la que las comunidades autónomas deben notificar los casos confirmados de forma individualizada y diariamente al nivel estatal. Por lo tanto, a partir del 11 de mayo de 2020 se utiliza dicha información para la elaboración de este informe diario. Una vez combinados los datos de ambos métodos de vigilancia, en España hasta el momento se han notificado un total de 250.103 casos confirmados de COVID-19 y 28.368 fallecidos (Tabla 1, Tabla 2, Figura 1, Figura 2 y Figura 3). Las discrepancias que puedan aparecer respecto a los datos de casos totales notificados previamente son resultado de la validación de los mismos por las comunidades autónomas y a la transición a la nueva estrategia de vigilancia. Esta discrepancia podría persistir a un varios días.

Tabla 1. Casos de COVID-19 confirmados totales, diagnosticados el día previo y diagnosticados o con fecha de inicio de síntomas en los últimos 14 y 7 días a 01.07.2020#.

CCAA	Casos totales*	Casos diagnosticados el día previo	Casos diagnosticados en los últimos 14 días		Casos diagnosticados en los últimos 7 días		Casos diagnosticados con fecha de inicio de síntomas en los últimos 14d.		Casos diagnosticados con fecha de inicio de síntomas en los últimos 7d.	
			Nº	IA**	Nº	IA**	Nº	IA**	Nº	IA**
Andalucía	13.123	15	305	3,62	144	1,71	87	1,03	22	0,26
Aragón	6.380	26	490	37,14	222	16,83	83	6,29	19	1,44
Asturias	2.435	0	0	0,00	0	0,00	0	0,00	0	0,00
Baleares	2.220	1	54	4,70	31	2,70	12	1,04	4	0,35
Canarias	2.431	0	33	1,53	8	0,37	1	0,05	0	0,00
Cantabria	2.364	1	23	3,96	13	2,24	12	2,07	1	0,17
Castilla La Mancha	18.187	3	208	10,23	106	5,21	51	2,51	10	0,49
Castilla y León	19.750	0	234	9,75	101	4,21	42	1,75	10	0,42
Cataluña	61.888	28	1.376	17,93	780	10,16	440	5,73	117	1,52
Ceuta	163	0	0	0,00	0	0,00	0	0,00	0	0,00
C. Valenciana	11.616	10	154	3,08	85	1,70	40	0,80	16	0,32
Extremadura	3.040	6	42	3,93	21	1,97	9	0,84	3	0,28
Galicia	9.239	7	76	2,82	52	1,93	25	0,93	15	0,56
Madrid	72.096	25	823	12,35	335	5,03	173	2,60	54	0,81
Melilla	126	0	2	2,31	0	0,00	0	0,00	0	0,00
Murcia	1.693	2	57	3,82	35	2,34	22	1,47	6	0,40
Navarra	5.476	8	113	17,27	41	6,27	42	6,42	12	1,83
País Vasco	13.798	1	114	5,16	39	1,77	22	1,00	6	0,27
La Rioja	4.078	1	8	2,53	3	0,95	4	1,26	2	0,63
ESPAÑA	250.103	134	4.112	8,74	2.016	4,29	1.065	2,26	297	0,63

Se está realizando una validación individualizada de los casos por lo que puede haber discrepancias respecto a la notificación de días previos.

* Casos totales confirmados por PCR hasta el 10 de mayo, y por PCR e IgM (sólo si sintomatología compatible) según la nueva estrategia de vigilancia desde el 11 de mayo.

** IA: Incidencia acumulada (casos diagnosticados/100.000 habitantes)

Tabla 2. Casos de COVID-19 que han precisado hospitalización, ingreso en UCI y fallecidos (total y con fecha de hospitalización/ingreso en UCI/fallecimiento en los últimos 7 días) por Comunidades Autónomas en España a 01.07.2020 (datos consolidados a las 14:00 horas del 02.07.2020).

CCAA	Casos que han precisado hospitalización		Casos que han ingresado en UCI		Fallecidos	
	Total	Con fecha de ingreso en los últimos 7 días	Total	Con fecha de ingreso en UCI en los últimos 7 días	Total	Con fecha de defunción en los últimos 7 días
Andalucía	6.328	11	790	0	1.428	2
Aragón	2.716	12	274	0	912	0
Asturias	1.117	0	129	0	334	0
Baleares	1.172	1	169	0	224	0
Canarias	953	0	185	0	162	0
Cantabria	1.057	2	80	0	216	0
Castilla La Mancha	9.416	6	665	2	3.026	2
Castilla y León	8.798	15	630	3	2.787	3
Cataluña	29.369	20	2.991	3	5.673	4
Ceuta	14	0	4	0	4	0
C. Valenciana	5.819	8	744	0	1.432	0
Extremadura	1.775	2	138	0	519	0
Galicia	2.937	2	336	0	619	0
Madrid	42.472	43	3.610	3	8.428	9
Melilla	45	0	3	0	2	0
Murcia	692	10	112	0	148	0
Navarra	2.047	2	137	0	528	0
País Vasco	7.001	1	579	0	1.560	3
La Rioja	1.489	1	91	0	366	1
ESPAÑA	125.217	136	11.667	11	28.368	24

Los casos confirmados no provienen de la suma de pacientes hospitalizados, curados y fallecidos, ya que no son excluyentes. Pacientes fallecidos y curados pueden haber precisado hospitalización y por tanto computar en ambos grupos. Los pacientes que han precisado UCI también computan en los pacientes que han requerido hospitalización.

Figura 1. Casos diarios confirmados y sospechosos de COVID-19 en España a 01.07.2020 (datos consolidados a las 14:00 horas del 02.07.2020).

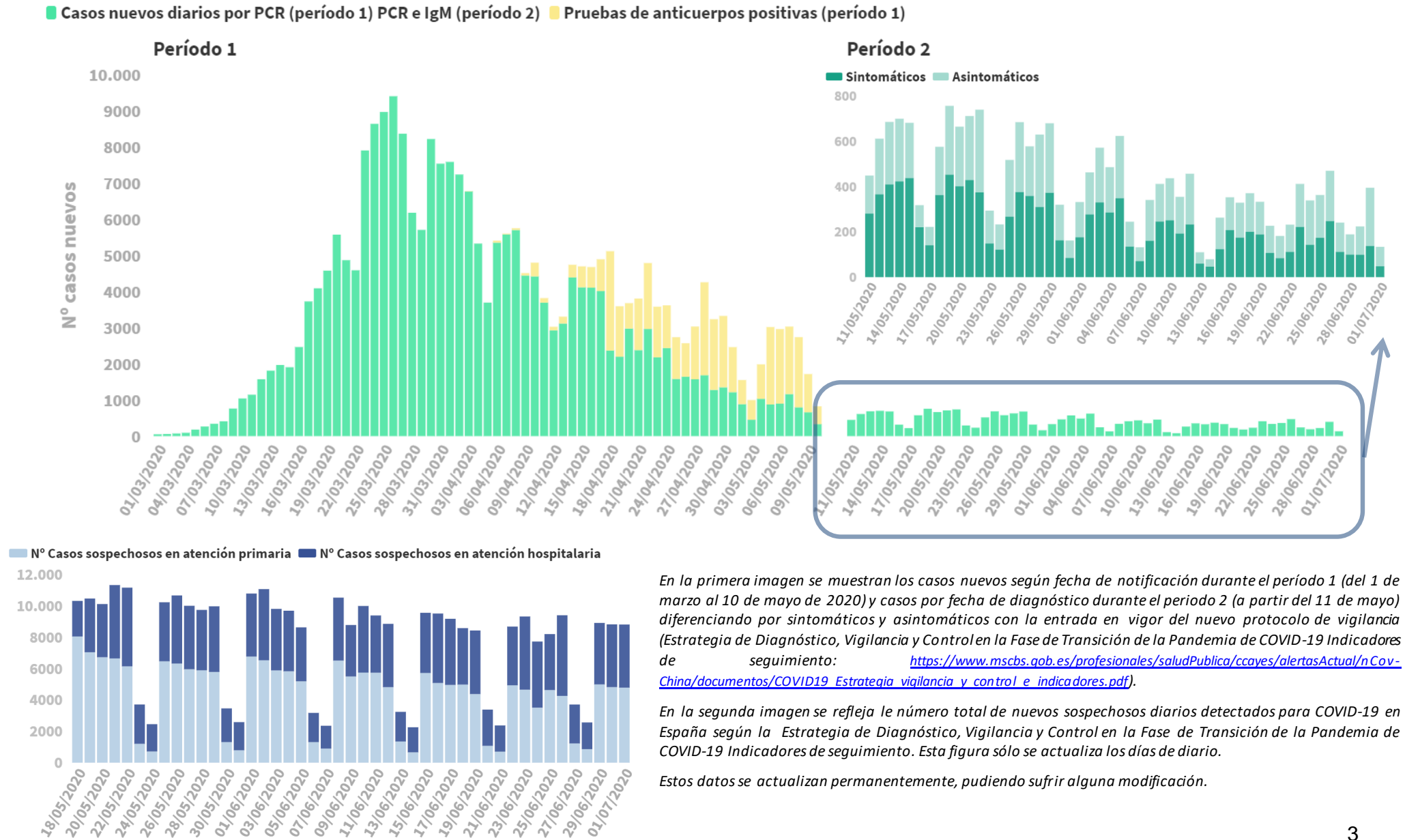
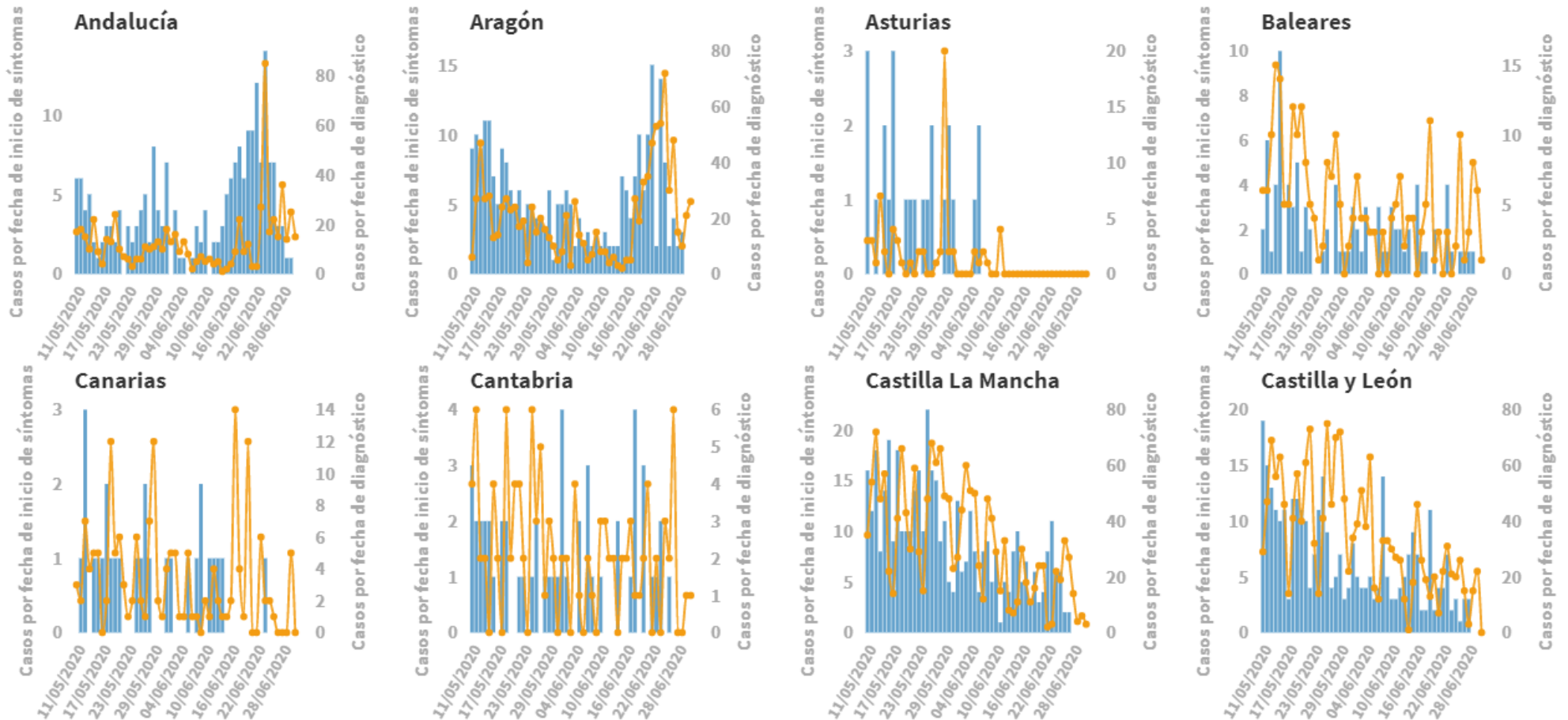


Figura 2. Casos diarios confirmados de COVID-19 por fecha de inicio de síntomas y de diagnóstico desde el 11.05.2020 por Comunidades Autónomas, a 01.07.2020 (datos consolidados a las 14:00 horas del 02.07.2020).

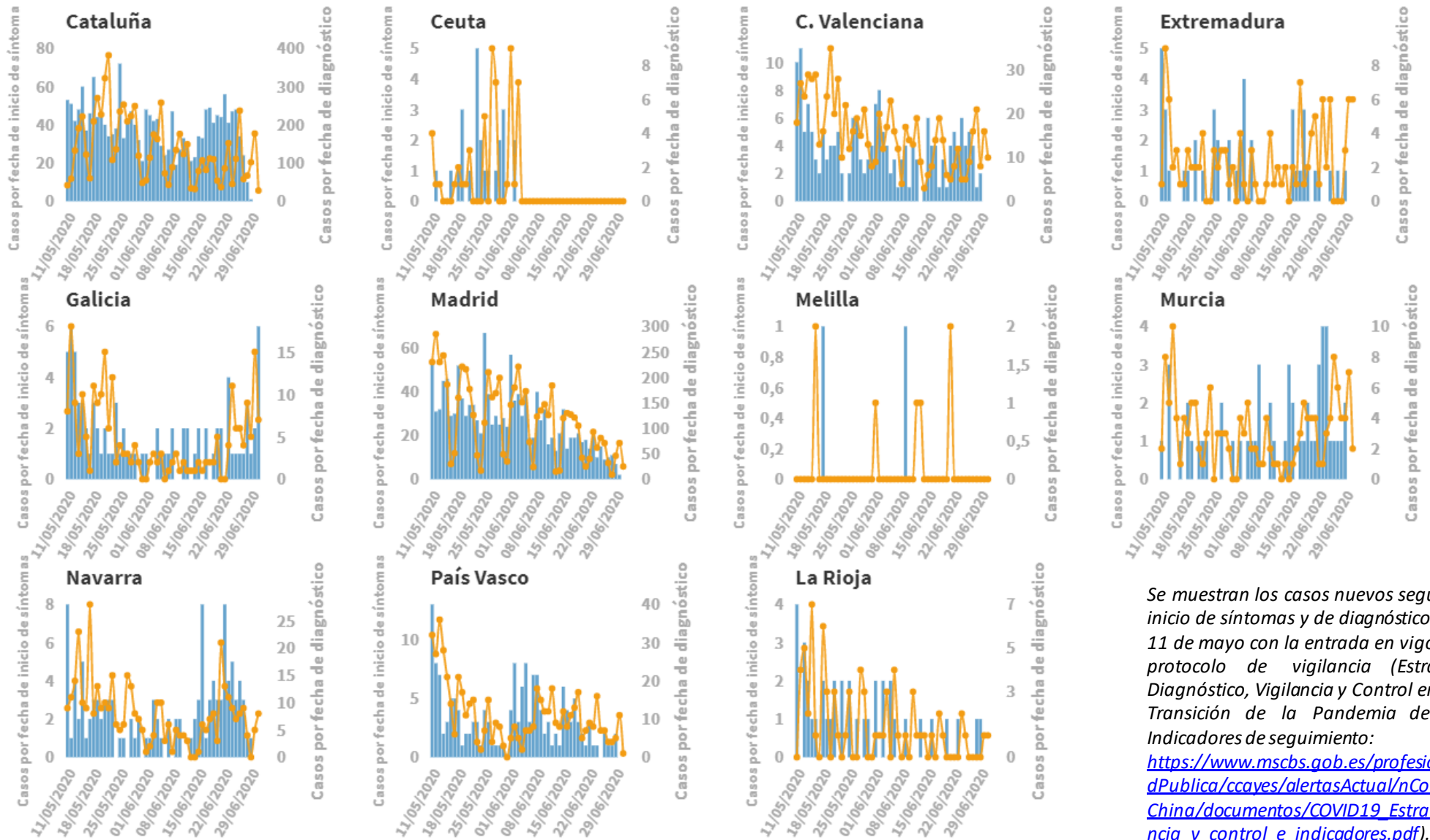
■ Casos nuevos diarios por fecha de diagnóstico ■ Casos nuevos diarios por fecha de inicio de síntomas



Se muestran los casos nuevos según fecha de inicio de síntomas y de diagnóstico a partir del 11 de mayo con la entrada en vigor del nuevo protocolo de vigilancia (Estrategia de Diagnóstico, Vigilancia y Control en la Fase de Transición de la Pandemia de COVID-19 Indicadores de seguimiento:

https://www.mscbs.gob.es/profesionales/saludPublica/ccayes/alertasActual/nCov-China/documentos/COVID19_Estrategia_vigilancia_y_control_e_indicadores.pdf).

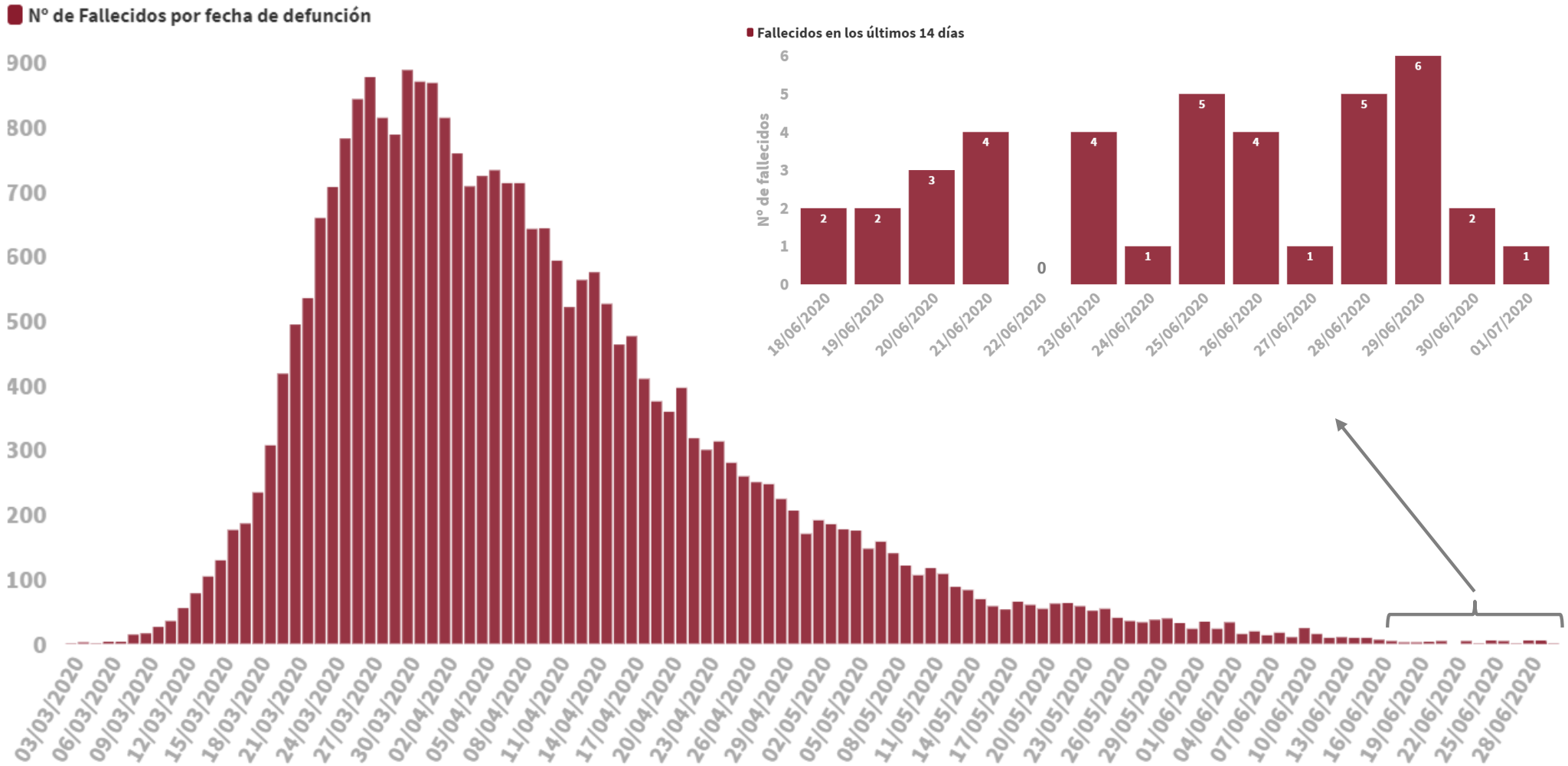
■ Casos nuevos diarios por fecha de diagnóstico ■ Casos nuevos diarios por fecha de inicio de síntomas



Se muestran los casos nuevos según fecha de inicio de síntomas y de diagnóstico a partir del 11 de mayo con la entrada en vigor del nuevo protocolo de vigilancia (Estrategia de Diagnóstico, Vigilancia y Control en la Fase de Transición de la Pandemia de COVID-19 Indicadores de seguimiento:

https://www.mscbs.gob.es/profesionales/saludPublica/ccayes/alertasActual/nCov-China/documentos/COVID19_Estrategia_vigilancia_y_control_e_indicadores.pdf).

Figura 3. Número de fallecidos diarios por COVID-19 por fecha de defunción en España a 01.07.2020 (datos consolidados a las 14:00 horas del 02.07.2020).



SITUACIÓN INTERNACIONAL (datos consultados hasta las 12:15 horas del 02.07.2020)

Situación en Europa: Hasta el día de hoy se han notificado al menos 2.662.701 casos confirmados (Tabla 3). Los países con más casos notificados son Rusia (661.165), Reino Unido (313.483), España (250.103), Italia (240.760) y Turquía (201.098). El país con mayor número de fallecidos es Reino Unido (43.906) seguido de Italia (34.788). (Tabla 4 y Figura 4).

Tabla 3. Casos confirmados de COVID-19 en Europa¹

Casos		Casos		Casos	
Rusia	661.165	Irlanda	25.477	Estonia	1.989
Reino Unido	313.483	Azerbaiyán	18.112	Islandia	1.847
España	250.103	Austria	17.856	Lituania	1.818
Italia	240.760	Moldavia	16.898	Eslovaquia	1.687
Turquía	201.098	Serbia	14.836	Eslovenia	1.613
Alemania	195.228	Dinamarca	12.794	Letonia	1.121
Francia	165.719	Chequia	12.046	Chipre	999
Suecia	69.692	Noruega	8.887	Georgia	931
Bielorrusia	62.424	Finlandia	7.236	Andorra	855
Bélgica	61.509	Macedonia Norte	6.470	San Marino	698
Países Bajos	50.273	Bulgaria	5.154	Malta	670
Ucrania	45.887	Bosnia y Herzegovina	4.453	Montenegro	576
Portugal	42.454	Luxemburgo	4.345	Islas Feroe	187
Polonia	34.775	Hungría	4.157	Gibraltar	178
Suiza	31.851	Grecia	3.432	Mónaco	103
Rumanía	27.296	Croacia	2.831	Liechtenstein	83
Armenia	26.065	Albania	2.580		

¹ Datos consultados (orden alfabético): **Alemania** (Robert Koch Institut), **Austria** (Ministerio de sanidad), **Bélgica** (Service Public Fédéral Sante Publique, Securite de la Chaine Alimentaire et Environnement), **Bielorrusia** (Ministerio de Sanidad), **Francia** (Santé Publique France), **Irlanda** (Ministerio de Sanidad), **Italia** (Ministerio de Sanidad), **Países Bajos** (National Institute for Public Health and the Environment), **Polonia** (Ministerio de Sanidad), **Portugal** (Dirección General de Salud), **Reino Unido** (Public Health England), **Rumanía** (Instituto Nacional de Salud Pública), **Rusia** (Ministerio de Sanidad), **Suecia** (Public Health Agency of Sweden), **Suiza** (Office Fédéral de la Santé Publique), **Turquía** (Ministerio de Sanidad), **Ucrania** (Cabinet of Ministers of Ukraine). **Resto de países y territorios:** Página web de la Oficina Regional para Europa de la Organización Mundial de la Salud (OMS) y Centro Europeo de Prevención y Control de Enfermedades (ECDC)

Tabla 4. Detalles de los quince países con más casos confirmados de Europa^{2,3,4,5}

	Casos confirmados	Nuevos diarios	Incremento diario	Incidencia Acumulada 100.000 hab. 14 días	Fallecidos	Nuevos diarios	Letalidad
Rusia	661.165	6.760	1,03%	63,7	9.683	147	1,5%
Reino Unido	313.483	829	0,27%	19,5	43.906	176	14,0%
España	250.103	134		8,7	28.368		11,3%
Italia	240.760	182	0,08%	5,0	34.788	21	14,4%
Turquía	201.098	1.192	0,60%	20,8	5.150	19	2,6%
Alemania	195.228	503	0,26%	8,1	8.994	9	4,6%
Francia	165.719	918	0,56%	10,6	29.861	18	18,0%
Suecia	69.692	1.241	1,81%	133,4	5.370	37	7,7%
Bielorrusia	62.424	306	0,49%	60,8	398	11	0,6%
Bélgica	61.509	82	0,13%	10,1	9.754	7	15,9%
Países bajos	50.273			5,6	6.113		12,2%
Ucrania	45.887	889	1,98%	26,0	1.185	12	2,6%
Portugal	42.454	313	0,74%	42,5	1.579	3	3,7%
Polonia	34.775			9,9	1.477		4,2%
Suiza	31.851	137	0,43%	7,6	1.685	1	5,3%
<i>Irlanda</i>	25.477	4	0,02%	2,5	1.736	0	6,8%
<i>Austria</i>	17.856	78	0,44%	7,7	705	0	3,9%

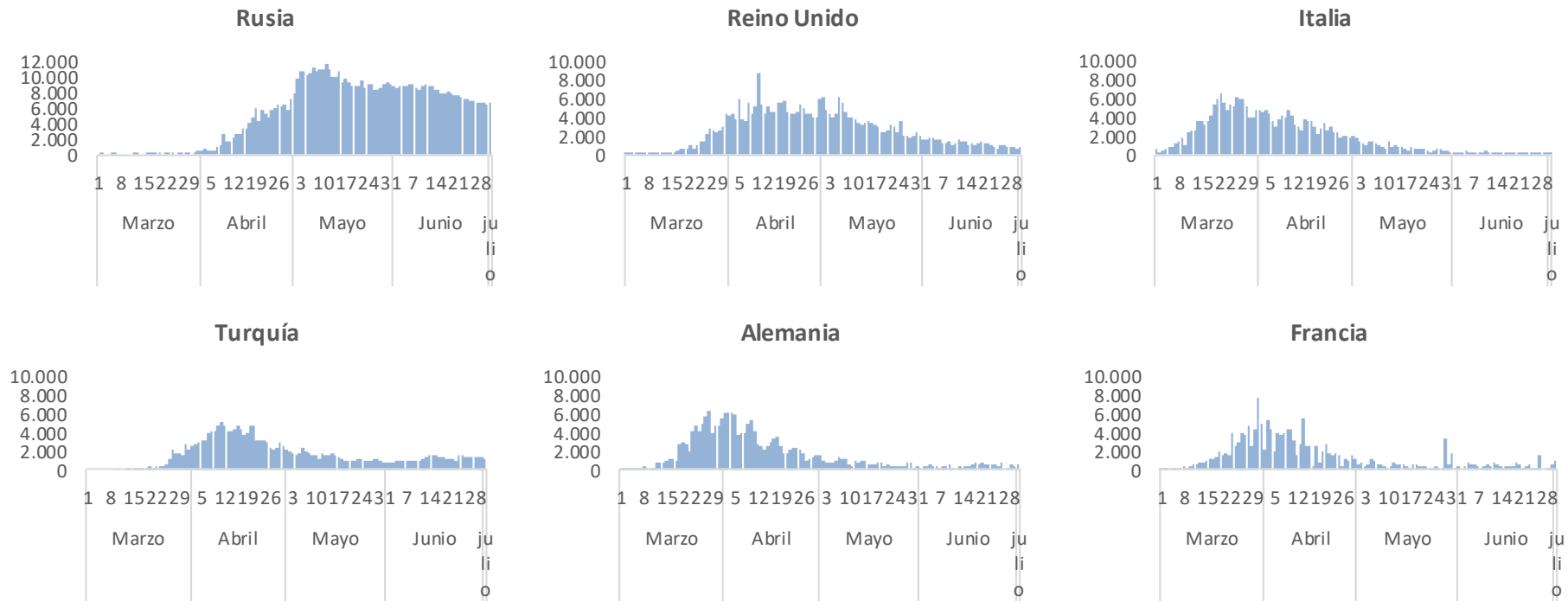
² Las cifras de fallecidos por COVID-19 notificadas por cada país varían en su definición por lo que dichas cifras, y la letalidad resultante en cada país, no son directamente comparables entre sí.

³ Irlanda y Austria ya no se encuentra entre los quince países con más casos confirmados de Europa. Se sigue incluyendo en la tabla por su histórico

⁴ Ver primera parte del informe para el resto de información sobre España

⁵ (-) sin actualizar

Figura 4. Casos nuevos confirmados de COVID-19 por fecha de notificación en Rusia, Reino Unido, Italia, Turquía, Alemania y Francia.⁶



⁶ Elaboración propia usando los datos disponibles en las páginas web de las autoridades sanitarias de los propios países.

Situación a nivel global y otros países fuera de Europa: Según OMS, a nivel global hasta el día de hoy se han notificado al menos 10.458.422 casos y 511.082 fallecidos. Los países de fuera de Europa que han registrado más casos son Estados Unidos (2.624.873), Brasil (1.448.753), India (604.641), Perú (288.043), Chile (282.043) y México (231.770) (Tabla 5, Tabla 6 y Figura 5). Los países con más fallecidos fuera de Europa son Estados Unidos (127.299) y Brasil (60.632).

Tabla 5. Casos confirmados de COVID-19 fuera de Europa. Se incluyen los diez países con más casos confirmados en cada continente.⁷

América	Casos	África	Casos	Asia-Oceanía	Casos
Estados Unidos	2.624.873	Sudáfrica	159.333	India	604.641
Brasil	1.448.753	Egipto	69.814	Irán	227.662
Perú	288.477	Nigeria	26.484	Pakistán	217.809
Chile	282.043	Ghana	18.134	Arabia Saudí	190.823
México	231.770	Argelia	14.272	Bangladesh	149.258
Canadá	104.204	Marruecos	12.636	Qatar	97.003
Colombia	102.009	Camerún	12.592	China	85.263
Argentina	67.184	Costa de Marfil	9.702	Indonesia	57.770
Ecuador	58.257	Sudan	9.573	Iraq	51.524
Panamá	34.463	R. D. del Congo	7.121	Emiratos Árabes Unidos	49.069
Casos confirmados a nivel global: 10.458.422					
Fallecidos: 511.082					

⁷ Datos consultados (orden alfabético): **Arabia Saudí** (OMS), **Bangladesh** (Ministerio de Sanidad), **Brasil** (Ministerio de Sanidad, OMS, ECDC), **Canadá** (Gobierno de Canadá), **Chile** (Ministerio de Sanidad), **China** (Chinese Center for Disease Control and Prevention), **Corea del Sur** (Ministerio de Sanidad), **Ecuador** (Ministerio de Sanidad), **Emiratos Árabes Unidos** (Ministerio de Sanidad), **Estados Unidos** (Centers for Disease Control and Prevention), **India** (Ministerio de Sanidad), **Irán** (OMS), **Israel** (Ministerio de Sanidad), **Japón** (Ministerio de Sanidad), **México** (Ministerio de Sanidad), **Pakistán** (Ministerio de Sanidad), **Perú** (Ministerio de Sanidad), **Qatar** (Ministerio de Sanidad).
Resto de países: páginas web de la Organización Mundial de la Salud (OMS) y en el Centro Europeo de Prevención y Control de Enfermedades (ECDC)

Tabla 6. Detalles de los quince países con más casos confirmados fuera de Europa^{8,9,10}

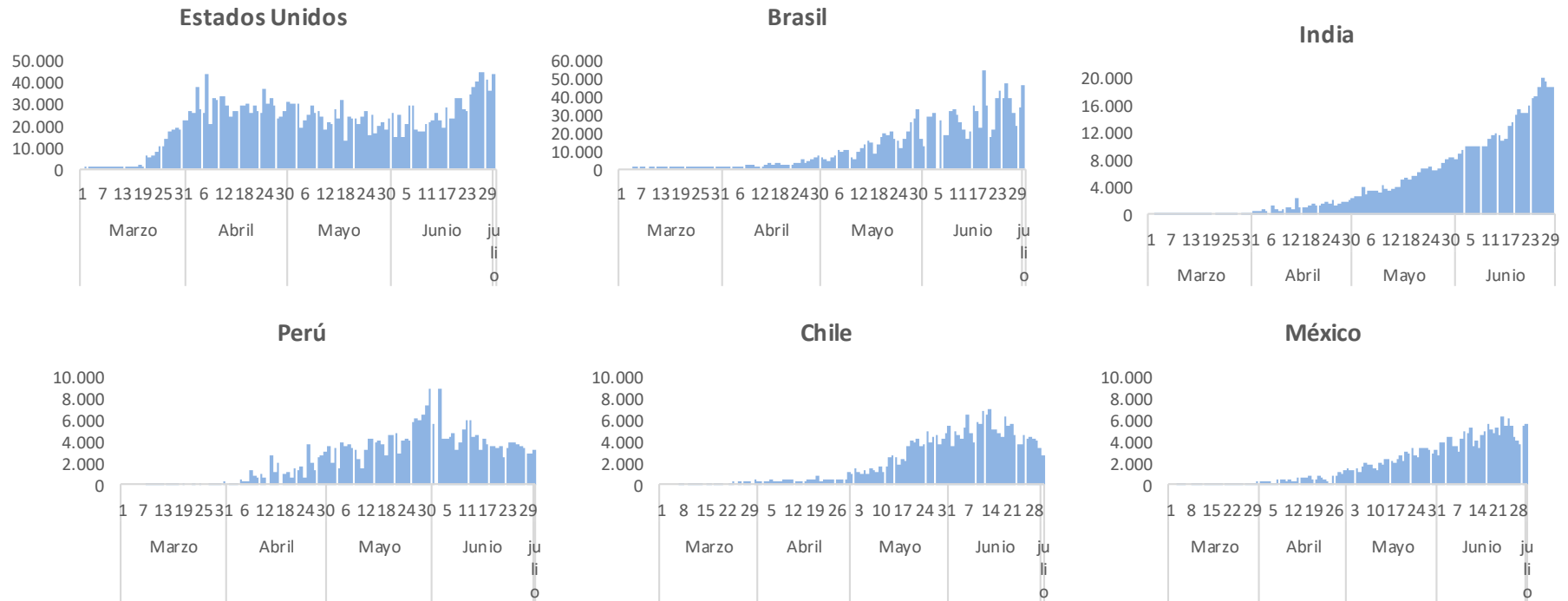
	Casos confirmados	Nuevos diarios	Incremento diario	Incidencia Acumulada 100.000 hab. 14 días	Fallecidos	Nuevos diarios	Letalidad
Estados Unidos	2.624.873	43.644	1,69%	158,6	127.299	560	4,8%
Brasil	1.448.753	46.712	3,33%	250,9	60.632	1.038	4,2%
India	604.641	19.148	3,27%	17,6	17.834	434	2,9%
Perú	288.477	3.264	1,14%	160,4	9.860	183	3,4%
Chile	282.043	2.650	0,95%	353,3	5.753	65	2,0%
México	231.770	5.681	2,51%	60,9	28.510	741	12,3%
Irán	227.662	2.457	1,09%	43,4	10.817	147	4,8%
Pakistán	217.809	4.339	2,03%	27,2	4.473	78	2,1%
Arabia Saudí	190.823	4.387	2,35%	165,1	1.649	50	0,9%
Sudáfrica	159.333	8.124	5,37%	143,6	2.749	92	1,7%
Bangladesh	149.258	3.775	2,59%	29,1	1.888	41	1,3%
Canadá	104.204			12,6	8.591		8,2%
Colombia	102.009	4.163	4,25%	94,8	3.470	136	3,4%
Qatar	97.003	915	0,95%	497,1	115	2	0,1%
China	85.263	31	0,04%	0,0	4.648	0	5,5%
Singapur	44.122	215	0,49%	51,5	26	0	0,1%
Japón	18.723	138	0,74%	0,9	974	3	5,2%
Corea del Sur	12.904	54	0,42%	1,3	282	0	2,2%

⁸ Singapur, Japón y Corea del Sur ya no se encuentran entre los quince países con más casos confirmados fuera de Europa. Se siguen incluyendo en la tabla por su histórico.

⁹ Las cifras de fallecidos por COVID-19 notificadas por cada país varían en su definición por lo que dichas cifras, y la letalidad resultante en cada país, no son directamente comparables entre sí.

¹⁰ (-) sin actualizar

Figura 5. Casos nuevos confirmados de COVID-19 por fecha de notificación en Estados Unidos, Brasil, India, Perú, Chile y México.¹¹



¹¹ Elaboración propia usando los datos disponibles en las páginas web de las autoridades sanitarias de los propios países y OMS.