

## Actualización nº 158. Enfermedad por el coronavirus (COVID-19). 08.07.2020 (datos consolidados a las 14:00 horas del 08.07.2020)

### SITUACIÓN EN ESPAÑA

El presente informe se ha realizado, hasta el 10 de mayo de 2020, con los datos notificados diariamente de forma agregada por las comunidades autónomas. El pasado 11 de mayo de 2020 entró en vigor la nueva estrategia de diagnóstico, vigilancia y control en la fase de transición de la pandemia de COVID-19, por la que las comunidades autónomas deben notificar los casos confirmados de forma individualizada y diariamente al nivel estatal. Por lo tanto, a partir del 11 de mayo de 2020 se utiliza dicha información para la elaboración de este informe diario. Una vez combinados los datos de ambos métodos de vigilancia, en España hasta el momento se han notificado un total de 252.513 casos confirmados de COVID-19 y 28.396 fallecidos (Tabla 1, Tabla 2, Figura 1, Figura 2 y Figura 3). Las discrepancias que puedan aparecer respecto a los datos de casos totales notificados previamente son resultado de la validación de los mismos por las comunidades autónomas y a la transición a la nueva estrategia de vigilancia. Esta discrepancia podría persistir aún varios días.

**Tabla 1.** Casos de COVID-19 confirmados totales, diagnosticados el día previo y diagnosticados o con fecha de inicio de síntomas en los últimos 14 y 7 días a 07.07.2020<sup>#</sup>.

CCAA	Casos totales*	Casos diagnosticados el día previo	Casos diagnosticados en los últimos 14 días		Casos diagnosticados en los últimos 7 días		Casos diagnosticados con fecha de inicio de síntomas en los últimos 14d.		Casos diagnosticados con fecha de inicio de síntomas en los últimos 7d.	
			Nº	IA**	Nº	IA**	Nº	IA**	Nº	IA**
Andalucía	13.303	28	343	4,08	121	1,44	95	1,13	33	0,39
Aragón	6.578	60	474	35,93	223	16,90	123	9,32	40	3,03
Asturias	2.436	1	1	0,10	1	0,10	1	0,10	1	0,10
Baleares	2.240	1	50	4,35	18	1,57	13	1,13	0	0,00
Canarias	2.444	0	22	1,02	12	0,56	4	0,19	2	0,09
Cantabria	2.369	1	18	3,10	6	1,03	3	0,52	0	0,00
Castilla La Mancha	18.307	2	244	12,00	105	5,17	61	3,00	18	0,89
Castilla y León	19.778	2	157	6,54	45	1,88	22	0,92	3	0,13
Cataluña	63.042	52	1.971	25,68	1.147	14,94	659	8,59	135	1,76
Ceuta	163	0	0	0,00	0	0,00	0	0,00	0	0,00
C. Valenciana	11.701	7	170	3,40	86	1,72	65	1,30	19	0,38
Extremadura	3.076	10	59	5,53	42	3,93	19	1,78	7	0,66
Galicia	9.371	35	196	7,26	138	5,11	44	1,63	21	0,78
Madrid	72.409	35	676	10,14	273	4,10	150	2,25	41	0,62
Melilla	126	0	0	0,00	0	0,00	0	0,00	0	0,00
Murcia	1.717	6	62	4,15	26	1,74	23	1,54	5	0,33
Navarra	5.490	4	64	9,78	22	3,36	29	4,43	10	1,53
País Vasco	13.884	12	140	6,34	80	3,62	34	1,54	16	0,72
La Rioja	4.079	1	6	1,89	2	0,63	2	0,63	0	0,00
<b>ESPAÑA</b>	<b>252.513</b>	<b>257</b>	<b>4.653</b>	<b>9,89</b>	<b>2.347</b>	<b>4,99</b>	<b>1.347</b>	<b>2,86</b>	<b>351</b>	<b>0,75</b>

<sup>#</sup> Se está realizando una validación individualizada de los casos por lo que puede haber discrepancias respecto a la notificación de días previos.

\* Casos totales confirmados por PCR hasta el 10 de mayo, y por PCR e IgM (sólo si sintomatología compatible) según la nueva estrategia de vigilancia desde el 11 de mayo.

\*\* IA: Incidencia acumulada (casos diagnosticados/100.000 habitantes)

**Tabla 2.** Casos de COVID-19 que han precisado hospitalización, ingreso en UCI y fallecidos (total y con fecha de hospitalización/ingreso en UCI/fallecimiento en los últimos 7 días) por Comunidades Autónomas en España a 07.07.2020 (datos consolidados a las 14:00 horas del 08.07.2020 ).

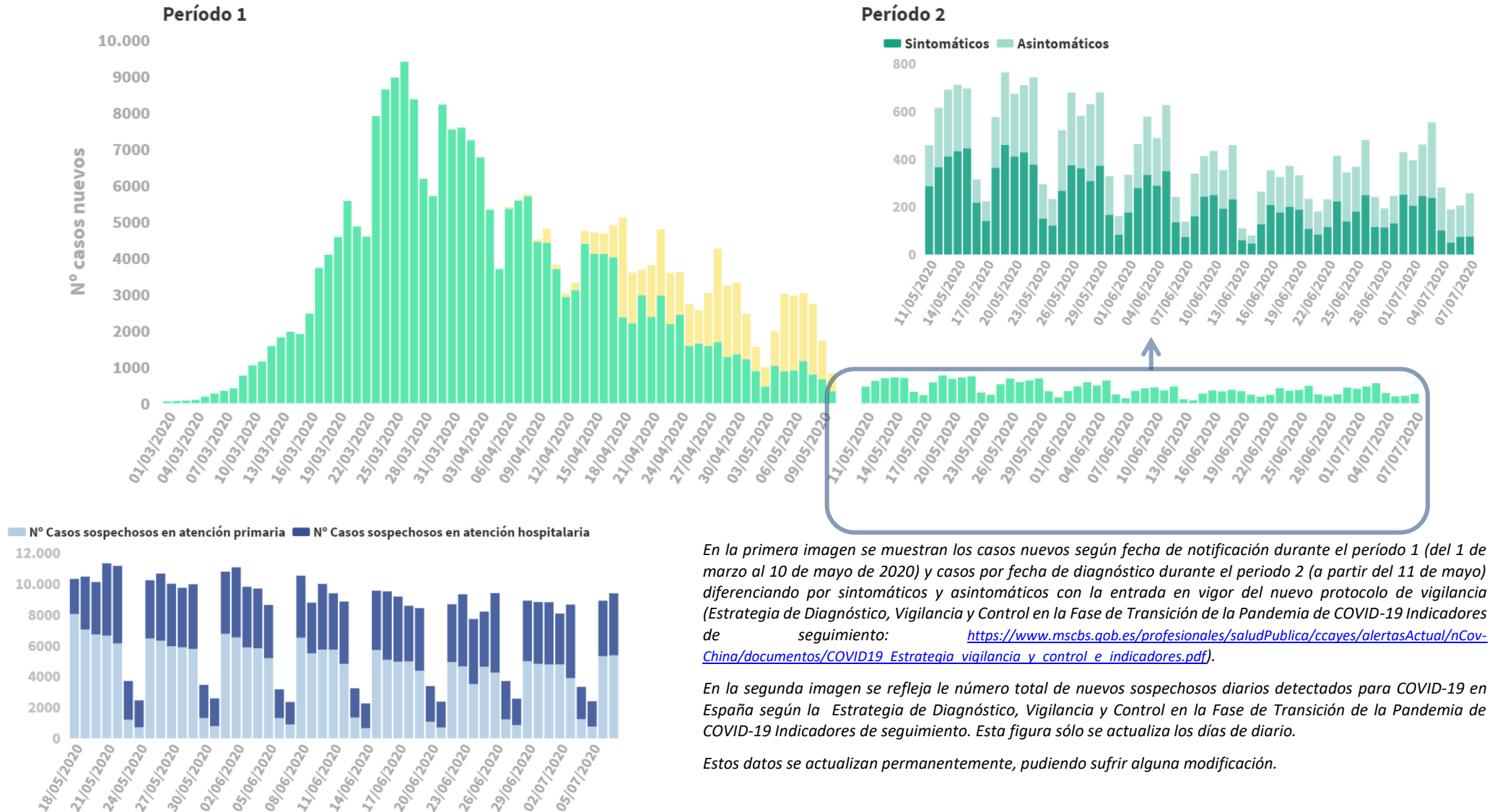
CCAA	Casos que han precisado hospitalización		Casos que han ingresado en UCI		Fallecidos	
	Total	Con fecha de ingreso en los últimos 7 días	Total	Con fecha de ingreso en UCI en los últimos 7 días	Total*	Con fecha de defunción en los últimos 7 días
Andalucía	6.355	15	795	1	1.434	1
Aragón	2.724	12	274	0	913	1
Asturias	1.117	0	129	0	334	0
Baleares	1.173	0	169	0	224	0
Canarias	954	1	186	1	162	0
Cantabria	1.057	0	80	0	216	0
Castilla La Mancha	9.470	24	664	0	3.029	0
Castilla y León	8.804	8	631	1	2.788	1
Cataluña	29.387	9	2.993	2	5.675	0
Ceuta	14	0	4	0	4	0
C. Valenciana	5.830	10	744	0	1.432	0
Extremadura	1.774	1	138	0	519	0
Galicia	2.941	4	336	0	619	0
Madrid	42.747	39	3.641	0	8.441	4
Melilla	45	0	3	0	2	0
Murcia	688	2	113	1	148	0
Navarra	2.051	4	137	0	528	0
País Vasco	7.009	7	579	0	1.562	2
La Rioja	1.490	1	91	0	366	0
<b>ESPAÑA</b>	<b>125.630</b>	<b>137</b>	<b>11.707</b>	<b>6</b>	<b>28.396</b>	<b>9</b>

Los casos confirmados no provienen de la suma de pacientes hospitalizados, curados y fallecidos, ya que no son excluyentes. Pacientes fallecidos y curados pueden haber precisado hospitalización y por tanto computar en ambos grupos. Los pacientes que han precisado UCI también computan en los pacientes que han requerido hospitalización.

\*Datos disponibles [aquí](#).

**Figura 1.** Casos diarios confirmados y sospechosos de COVID-19 en España a 07.07.2020 (datos consolidados a las 14:00 horas del 08.07.2020 ).

■ Casos nuevos diarios por PCR (período 1) PCR e IgM (período 2)    ■ Pruebas de anticuerpos positivas (período 1)



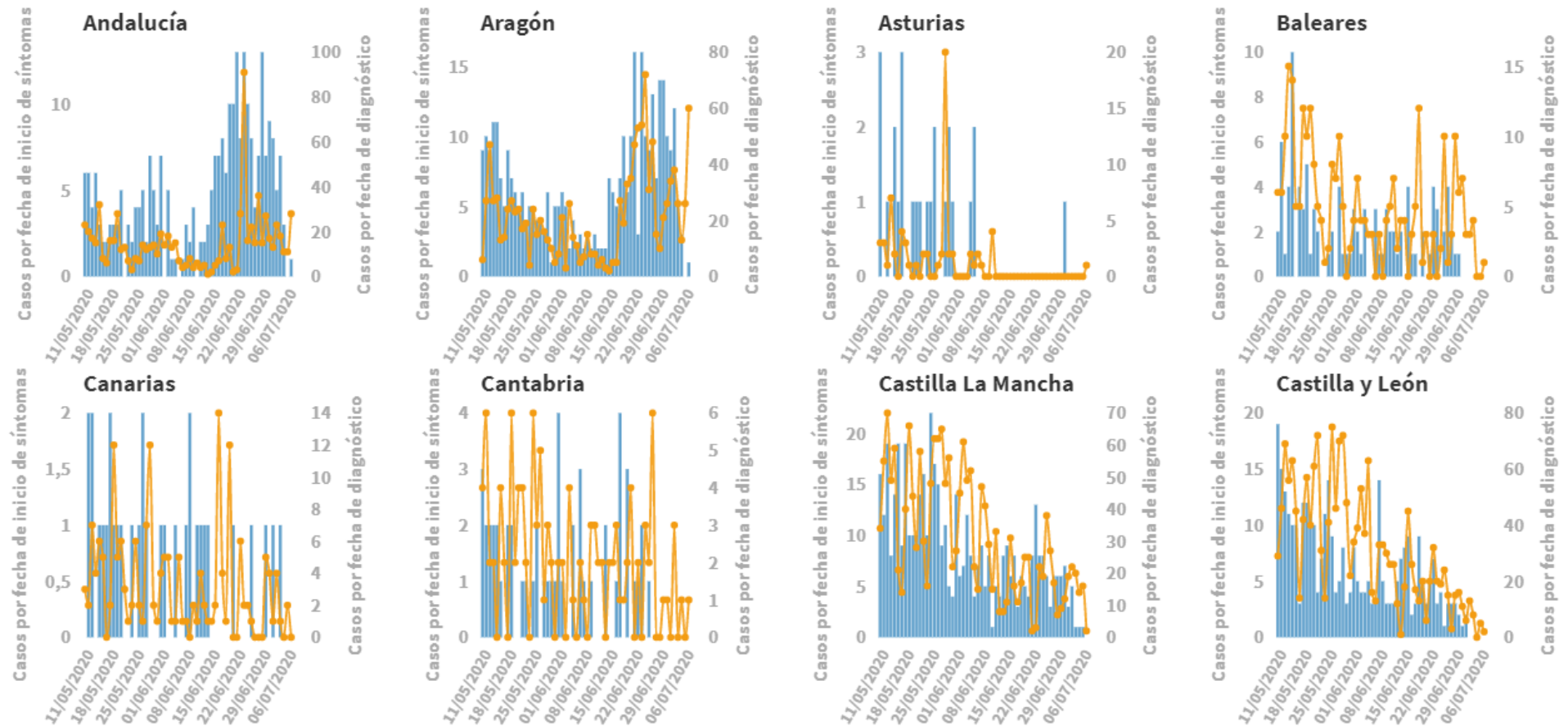
En la primera imagen se muestran los casos nuevos según fecha de notificación durante el periodo 1 (del 1 de marzo al 10 de mayo de 2020) y casos por fecha de diagnóstico durante el periodo 2 (a partir del 11 de mayo) diferenciando por sintomáticos y asintomáticos con la entrada en vigor del nuevo protocolo de vigilancia (Estrategia de Diagnóstico, Vigilancia y Control en la Fase de Transición de la Pandemia de COVID-19 Indicadores de seguimiento: [https://www.mscbs.gob.es/profesionales/saludPublica/ccayes/alertasActual/nCov-China/documentos/COVID19\\_Estrategia\\_vigilancia\\_y\\_control\\_e\\_indicadores.pdf](https://www.mscbs.gob.es/profesionales/saludPublica/ccayes/alertasActual/nCov-China/documentos/COVID19_Estrategia_vigilancia_y_control_e_indicadores.pdf)).

En la segunda imagen se refleja le número total de nuevos sospechosos diarios detectados para COVID-19 en España según la Estrategia de Diagnóstico, Vigilancia y Control en la Fase de Transición de la Pandemia de COVID-19 Indicadores de seguimiento. Esta figura sólo se actualiza los días de diario.

Estos datos se actualizan permanentemente, pudiendo sufrir alguna modificación.

**Figura 2.** Casos diarios confirmados de COVID-19 por fecha de inicio de síntomas y de diagnóstico desde el 11.05.2020 por Comunidades Autónomas, a 07.07.2020 (datos consolidados a las 14:00 horas del 02.07.2020).

**Casos nuevos diarios por fecha de diagnóstico** **Casos nuevos diarios por fecha de inicio de síntomas**



Se muestran los casos nuevos según fecha de inicio de síntomas y de diagnóstico a partir del 11 de mayo con la entrada en vigor del nuevo protocolo de vigilancia (Estrategia de Diagnóstico, Vigilancia y Control en la Fase de Transición de la Pandemia de COVID-19 Indicadores de seguimiento:

[https://www.mscbs.gob.es/profesionales/saludPublica/ccayes/alertasActual/nCov-China/documentos/COVID19\\_Estrategia\\_vigilancia\\_y\\_control\\_e\\_indicadores.pdf](https://www.mscbs.gob.es/profesionales/saludPublica/ccayes/alertasActual/nCov-China/documentos/COVID19_Estrategia_vigilancia_y_control_e_indicadores.pdf)).



GOBIERNO DE ESPAÑA

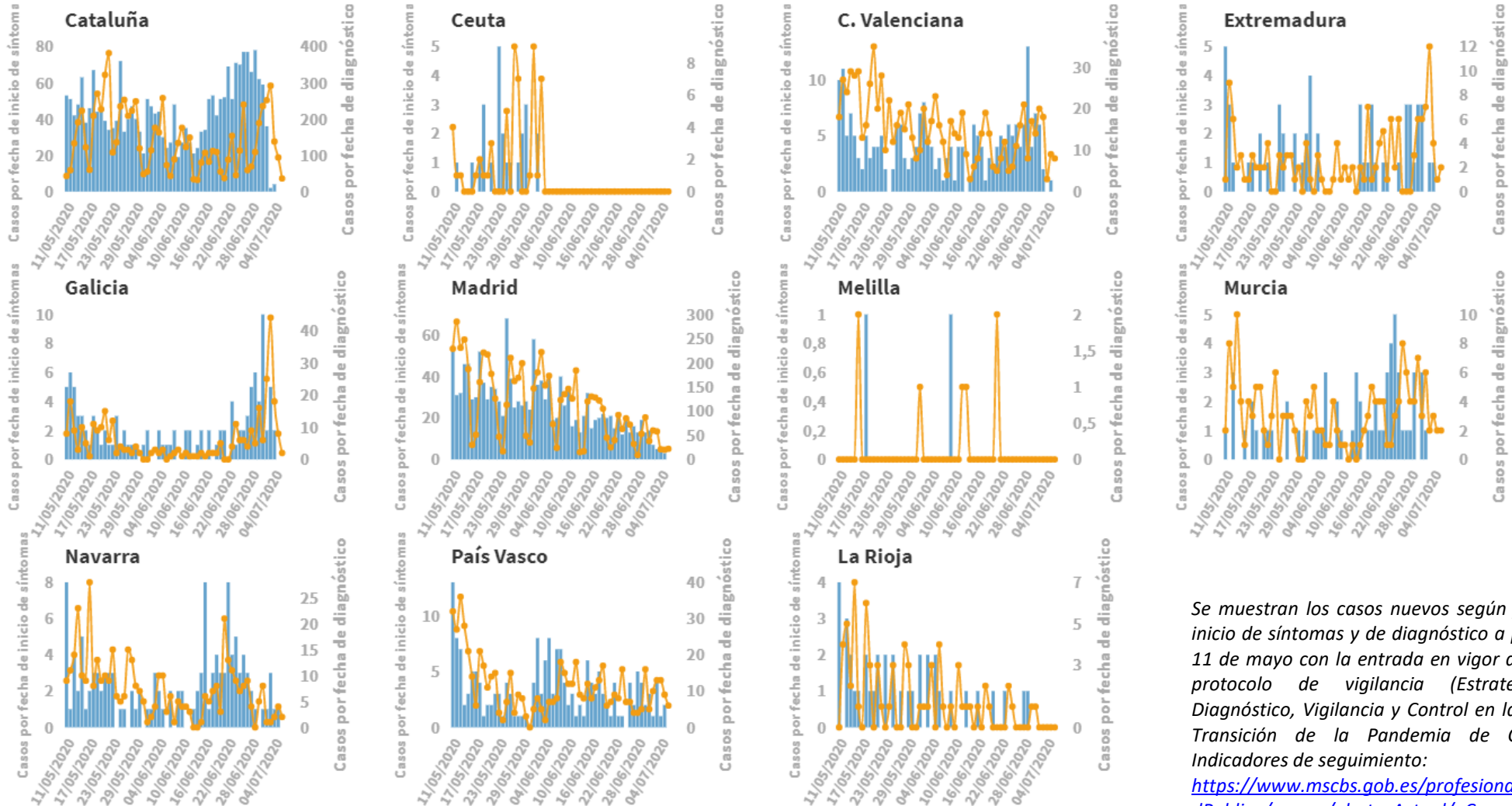
MINISTERIO DE SANIDAD

SECRETARIA GENERAL DE SANIDAD

DIRECCIÓN GENERAL DE SALUD PÚBLICA, CALIDAD E INNOVACIÓN

### Centro de Coordinación de Alertas y Emergencias Sanitarias

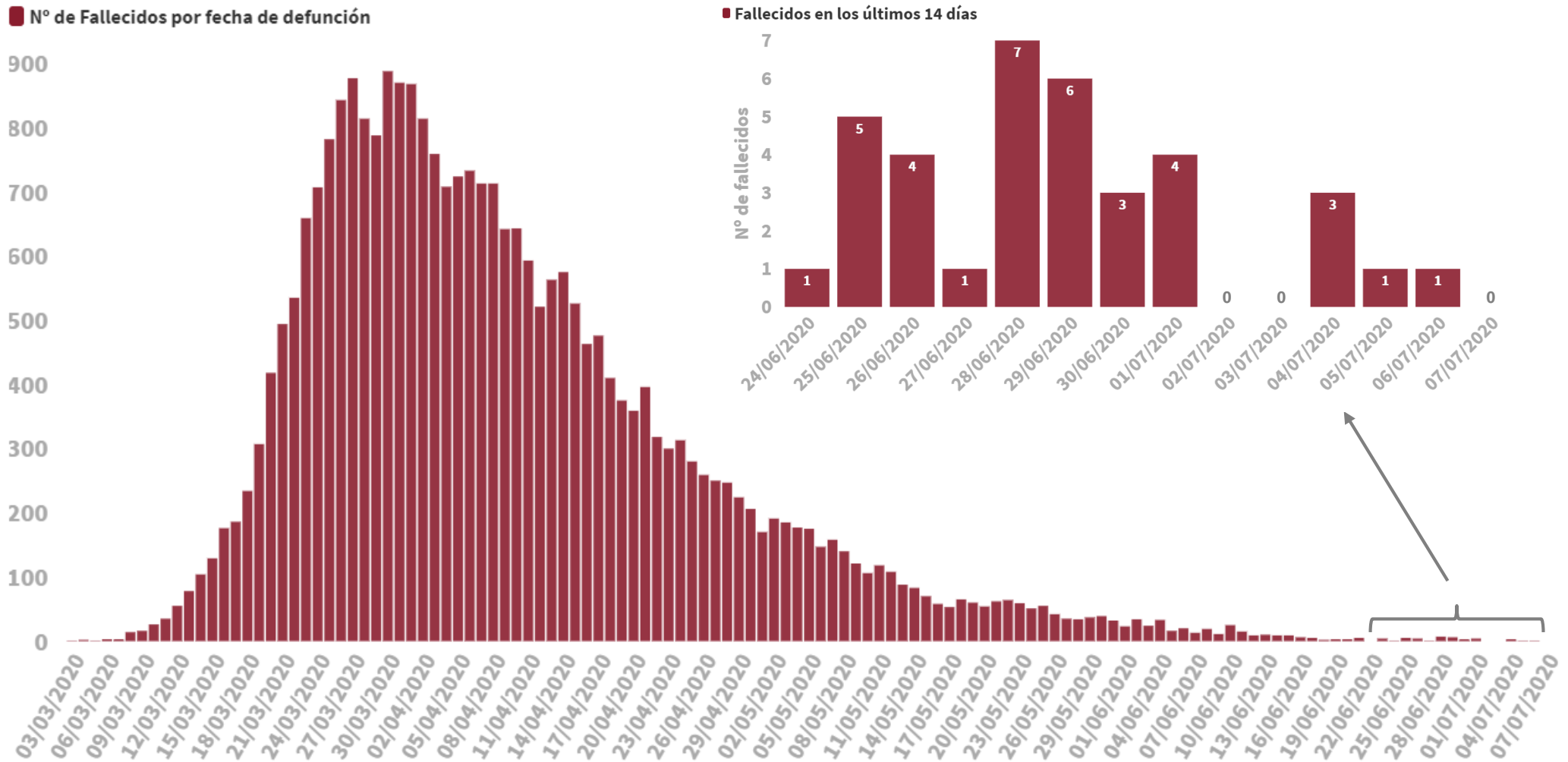
Casos nuevos diarios por fecha de diagnóstico    Casos nuevos diarios por fecha de inicio de síntomas



Se muestran los casos nuevos según fecha de inicio de síntomas y de diagnóstico a partir del 11 de mayo con la entrada en vigor del nuevo protocolo de vigilancia (Estrategia de Diagnóstico, Vigilancia y Control en la Fase de Transición de la Pandemia de COVID-19 Indicadores de seguimiento:

[https://www.mscbs.gob.es/profesionales/saludPublica/ccayes/alertasActual/nCov-China/documentos/COVID19\\_Estrategia\\_vigilancia\\_y\\_control\\_e\\_indicadores.pdf](https://www.mscbs.gob.es/profesionales/saludPublica/ccayes/alertasActual/nCov-China/documentos/COVID19_Estrategia_vigilancia_y_control_e_indicadores.pdf)

**Figura 3.** Número de fallecidos diarios por COVID-19 por fecha de defunción en España a 07.07.2020 (datos consolidados a las 14:00 horas del 08.07.2020).





**SITUACIÓN INTERNACIONAL** (datos consultados hasta las 12:15 horas del 08.07.2020)

**Situación en Europa:** Hasta el día de hoy se han notificado al menos 2.724.278 casos confirmados (Tabla 3). Los países con más casos notificados son Rusia (700.792), Reino Unido (286.349), España (252.513), Italia (241.956) y Turquía (207.897). El país con mayor número de fallecidos es Reino Unido (44.391) seguido de Italia (34.899). (Tabla 4 y Figura 4).

**Tabla 3.** Casos confirmados de COVID-19 en Europa<sup>1</sup>

	Casos		Casos		Casos
Rusia	700.792	Irlanda	25.538	Estonia	1.995
Reino Unido	286.349	Azerbaiyán	21.374	Islandia	1.873
España	252.513	Austria	18.418	Lituania	1.844
Italia	241.956	Moldavia	18.141	Eslovaquia	1.767
Turquía	207.897	Serbia	16.719	Eslovenia	1.739
Alemania	197.341	Dinamarca	12.888	Letonia	1.134
Francia	168.810	Chequia	12.685	Chipre	1.005
Suecia	73.344	Noruega	8.936	Georgia	963
Bielorrusia	64.003	Finlandia	7.262	Montenegro	907
Bélgica	62.123	Macedonia Norte	7.240	Andorra	855
Países Bajos	50.694	Bulgaria	6.102	San Marino	713
Ucrania	50.414	Bosnia y Herzegovina	5.621	Malta	673
Portugal	44.416	Luxemburgo	4.603	Islas Feroe	187
Polonia	36.689	Hungría	4.210	Gibraltar	179
Suiza	32.369	Grecia	3.589	Mónaco	108
Rumanía	29.620	Croacia	3.272	Liechtenstein	85
Armenia	29.285	Albania	3.038		

<sup>1</sup> Datos consultados (orden alfabético): **Alemania** (Robert Koch Institut), **Austria** (Ministerio de sanidad), **Bélgica** (Service Public Fédéral Sante Publique, Securite de la Chaine Alimentaire et Environnement), **Bielorrusia** (Ministerio de Sanidad), **Francia** (Santé Publique France), **Irlanda** (Ministerio de Sanidad), **Italia** (Ministerio de Sanidad), **Países Bajos** (National Institute for Public Health and the Environment), **Polonia** (Ministerio de Sanidad), **Portugal** (Dirección General de Salud), **Reino Unido** (Public Health England), **Rumanía** (Instituto Nacional de Salud Pública), **Rusia** (Ministerio de Sanidad), **Suecia** (Public Health Agency of Sweden), **Suiza** (Office Fédéral de la Santé Publique), **Turquía** (Ministerio de Sanidad), **Ucrania** (Cabinet of Ministers of Ukraine). **Resto de países y territorios:** Página web de la Oficina Regional para Europa de la Organización Mundial de la Salud (OMS) y Centro Europeo de Prevención y Control de Enfermedades (ECDC)

**Tabla 4.** Detalles de los quince países con más casos confirmados de Europa<sup>2,3,4,5</sup>

	Casos confirmados	Nuevos diarios	Incremento diario	Incidencia Acumulada 100.000 hab. 14 días	Fallecidos	Nuevos diarios	Letalidad
<b>Rusia</b>	700.792	6.562	0,95%	65,0	10.667	173	1,5%
<b>Reino Unido</b>	286.349	581	0,20%		44.391	155	15,5%
<b>España</b>	252.513	257		9,9	28.396	1	11,2%
<b>Italia</b>	241.956	137	0,06%	4,5	34.899	30	14,4%
<b>Turquía</b>	207.897	1.053	0,51%	21,6	5.260	19	2,5%
<b>Alemania</b>	197.341	397	0,20%	7,1	9.036	12	4,6%
<b>Francia</b>	168.810	475	0,28%	11,3	29.933	13	17,7%
<b>Suecia</b>	73.344	283	0,39%	122,3	5.447	14	7,4%
<b>Bielorrusia</b>	64.003	199	0,31%	47,6	436	7	0,7%
<b>Bélgica</b>	62.123	65	0,10%	13,7	9.776	2	15,7%
<b>Países bajos</b>	50.694	-	-	5,6	6.132	-	12,1%
<b>Ucrania</b>	50.414	807	1,63%	27,2	1.306	23	2,6%
<b>Portugal</b>	44.416	287	0,65%	45,5	1.629	9	3,7%
<b>Polonia</b>	36.689	277	0,76%	11,0	1.542	14	4,2%
<b>Suiza</b>	32.369	-	-	12,1	1.686	-	5,2%
<b>Irlanda</b>	25.538	7	0,03%	3,0	1.742	1	6,8%
<b>Austria</b>	18.418	91	0,50%	12,0	706	0	3,8%

<sup>2</sup> Las cifras de fallecidos por COVID-19 notificadas por cada país varían en su definición por lo que dichas cifras, y la letalidad resultante en cada país, no son directamente comparables entre sí.

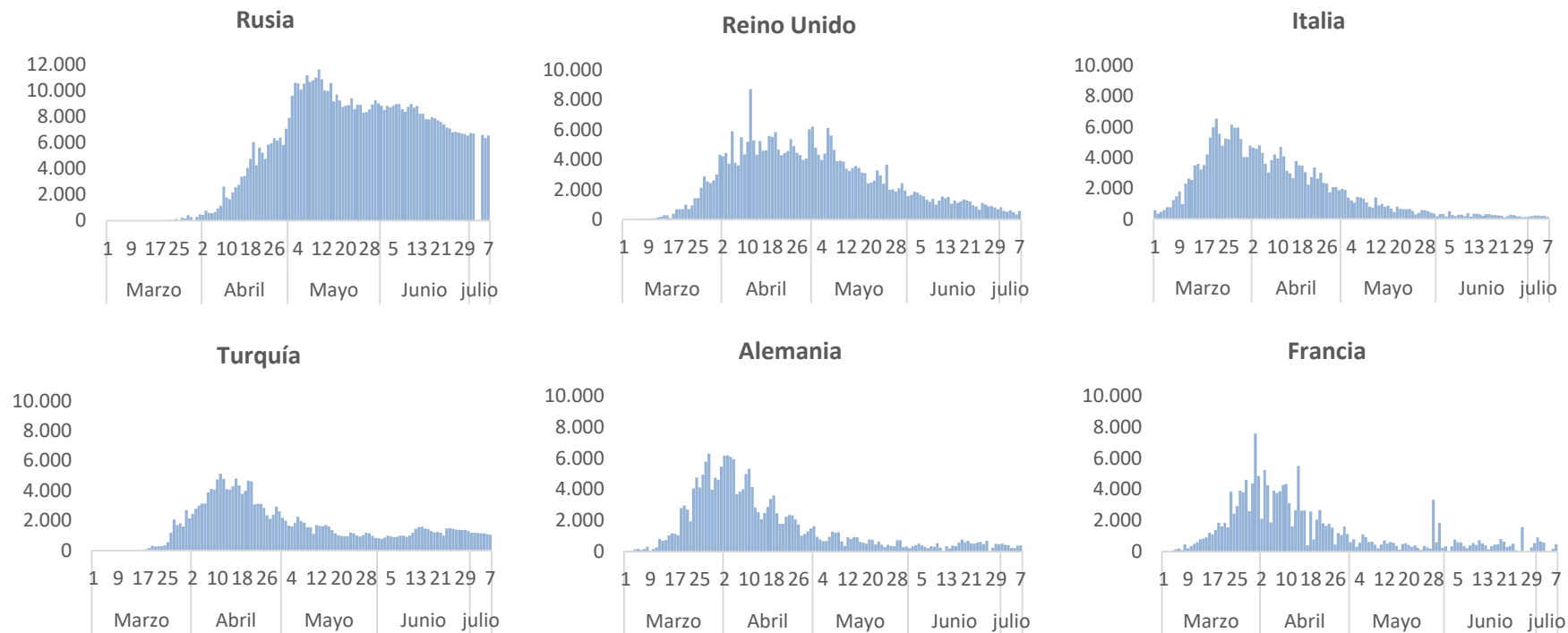
<sup>3</sup> Irlanda y Austria ya no se encuentra entre los quince países con más casos confirmados de Europa. Se sigue incluyendo en la tabla por su histórico

<sup>4</sup> Ver primera parte del informe para el resto de información sobre España

<sup>5</sup> (-) sin actualizar



**Figura 4.** Casos nuevos confirmados de COVID-19 por fecha de notificación en Rusia, Reino Unido, Italia, Turquía, Alemania y Francia.<sup>6</sup>



<sup>6</sup> Elaboración propia usando los datos disponibles en las páginas web de las autoridades sanitarias de los propios países.

**Situación a nivel global y otros países fuera de Europa:** Según OMS, a nivel global hasta el día de hoy se han notificado al menos 11.635.939 casos y 539.026 fallecidos. Los países de fuera de Europa que han registrado más casos son Estados Unidos (2.932.596), Brasil (1.668.589), India (742.417), Perú (309.278), Chile (301.019) y México (268.008) (Tabla 5, Tabla 6 y Figura 5). Los países con más fallecidos fuera de Europa son Estados Unidos (130.133) y Brasil (66.741).

**Tabla 5.** Casos confirmados de COVID-19 fuera de Europa. Se incluyen los diez países con más casos confirmados en cada continente.<sup>7</sup>

América	Casos	África	Casos	Asia-Oceanía	Casos
Estados Unidos	2.932.596	Sudáfrica	215.855	India	742.417
Brasil	1.668.589	Egipto	77.279	Irán	243.051
Perú	309.278	Nigeria	29.789	Pakistán	237.489
Chile	301.019	Ghana	21.968	Arabia Saudí	213.716
México	268.008	Argelia	16.879	Bangladesh	168.645
Colombia	124.494	Camerún	14.916	Qatar	100.945
Canadá	106.167	Marruecos	14.329	China	85.366
Argentina	80.434	Costa de Marfil	10.966	Indonesia	66.226
Ecuador	63.245	Sudan	9.997	Iraq	64.701
Bolivia	41.545	Kenia	8.250	Emiratos Árabes Unidos	52.600
<b>Casos confirmados a nivel global: 11.635.939</b>					
<b>Fallecidos: 539.026</b>					

<sup>7</sup> Datos consultados (orden alfabético): **Arabia Saudí** (OMS), **Bangladesh** (Ministerio de Sanidad), **Brasil** (Ministerio de Sanidad, OMS, ECDC), **Canadá** (Gobierno de Canadá), **Chile** (Ministerio de Sanidad), **China** (Chinese Center for Disease Control and Prevention), **Corea del Sur** (Ministerio de Sanidad), **Ecuador** (Ministerio de Sanidad), **Emiratos Árabes Unidos** (Ministerio de Sanidad), **Estados Unidos** (Centers for Disease Control and Prevention), **India** (Ministerio de Sanidad), **Irán** (OMS), **Israel** (Ministerio de Sanidad), **Japón** (Ministerio de Sanidad), **México** (Ministerio de Sanidad), **Pakistán** (Ministerio de Sanidad), **Perú** (Ministerio de Sanidad), **Qatar** (Ministerio de Sanidad).  
**Resto de países:** páginas web de la Organización Mundial de la Salud (OMS) y en el Centro Europeo de Prevención y Control de Enfermedades (ECDC)

**Tabla 6.** Detalles de los quince países con más casos confirmados fuera de Europa<sup>8, 9, 10</sup>

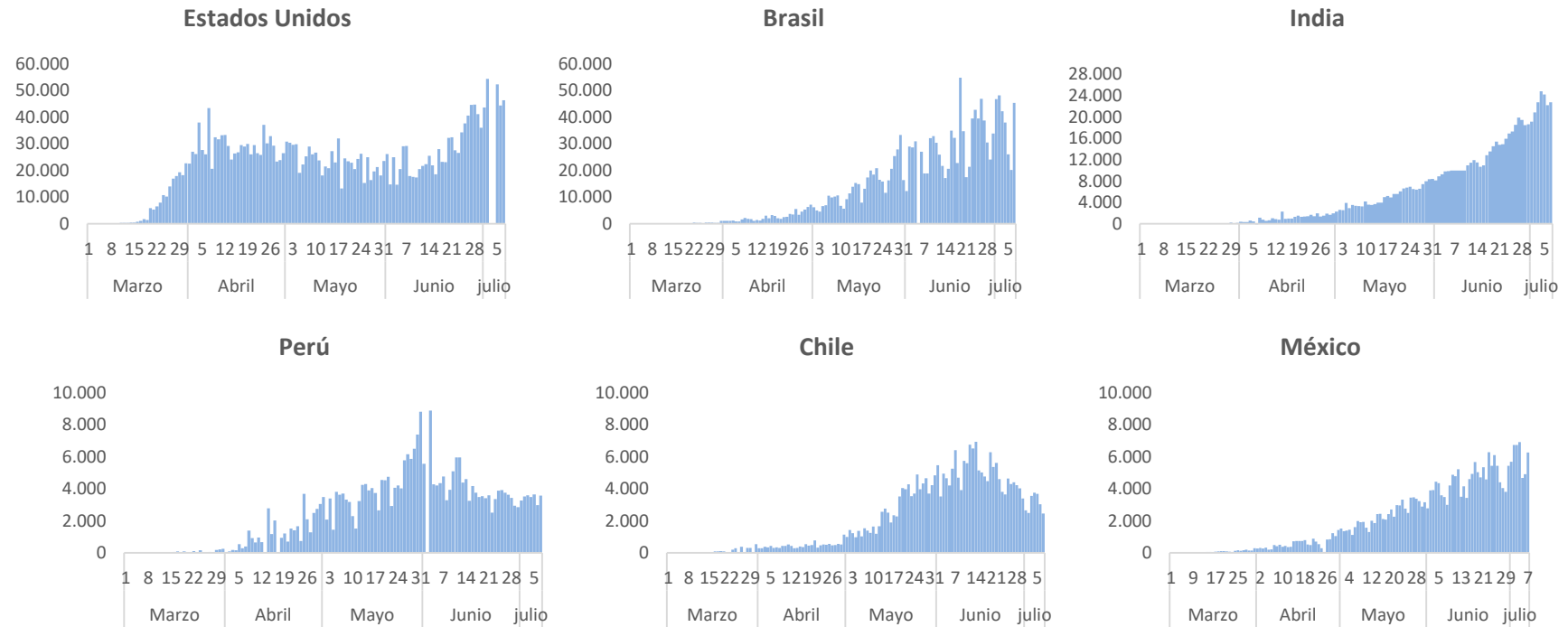
	Casos confirmados	Nuevos diarios	Incremento diario	Incidencia Acumulada 100.000 hab. 14 días	Fallecidos	Nuevos diarios	Letalidad
<b>Estados Unidos</b>	2.932.596	46.329	1,61%	192,0	130.133	322	4,4%
<b>Brasil</b>	1.668.589	45.305	2,79%	249,5	66.741	1.254	4,0%
<b>India</b>	742.417	22.752	3,16%	21,2	20.642	482	2,8%
<b>Perú</b>	309.278	3.575	1,17%	151,5	10.952	180	3,5%
<b>Chile</b>	301.019	2.462	0,82%	268,3	6.434	126	2,1%
<b>México</b>	268.008	6.258	2,39%	60,7	32.014	895	11,9%
<b>Irán</b>	243.051	2.613	1,09%	43,8	11.731	160	4,8%
<b>Pakistán</b>	237.489	2.980	1,27%	22,9	4.922	83	2,1%
<b>Sudáfrica</b>	215.855	10.134	4,93%	189,9	3.502	192	1,6%
<b>Arabia Saudí</b>	213.716	4.207	2,01%	159,7	1.968	52	0,9%
<b>Bangladesh</b>	168.645	3.027	1,83%	30,6	2.151	55	1,3%
<b>Colombia</b>	124.494	4.213	3,50%	102,6	4.359	149	3,5%
<b>Canadá</b>	106.167	232	0,22%	11,2	8.711	18	8,2%
<b>Qatar</b>	100.945	600	0,60%	408,6	134	1	0,1%
<b>China</b>	85.366	21	0,02%	0,0	4.648	0	5,4%
<b>Ecuador</b>	63.245	865	1,39%	67,9	4.873	52	7,7%
<b>Singapur</b>	45.140	157	0,35%	48,0	26	0	0,1%
<b>Japón</b>	19.981	175	0,88%	1,6	978	1	4,9%
<b>Corea del Sur</b>	13.244	63	0,48%	1,4	285	0	2,2%

<sup>8</sup> Singapur, Japón y Corea del Sur ya no se encuentran entre los quince países con más casos confirmados fuera de Europa. Se siguen incluyendo en la tabla por su histórico.

<sup>9</sup> Las cifras de fallecidos por COVID-19 notificadas por cada país varían en su definición por lo que dichas cifras, y la letalidad resultante en cada país, no son directamente comparables entre sí.

<sup>10</sup> (-) sin actualizar

**Figura 5.** Casos nuevos confirmados de COVID-19 por fecha de notificación en Estados Unidos, Brasil, India, Perú, Chile y México.<sup>11</sup>



<sup>11</sup> Elaboración propia usando los datos disponibles en las páginas web de las autoridades sanitarias de los propios países y OMS.