

Actualización nº 483. Enfermedad por el coronavirus (COVID-19). 14.10.2021 (datos consolidados a las 17:00 horas del 14.10.2021)

SITUACIÓN EN ESPAÑA

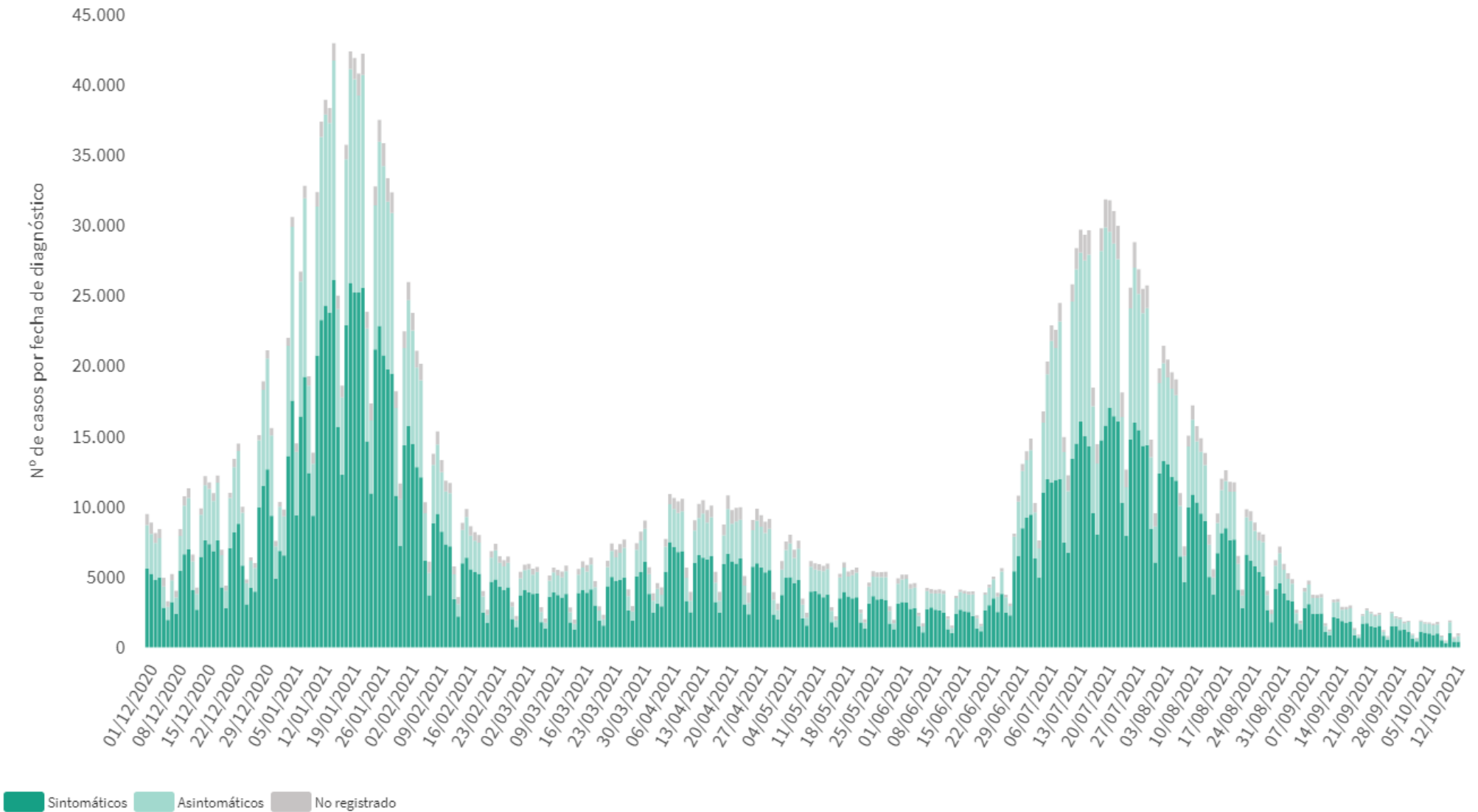
El presente informe se ha realizado con los datos individualizados notificados por las CCAA a la Red Nacional de Vigilancia Epidemiológica (al sistema SiViEs). Se incluyen los casos notificados confirmados con una prueba diagnóstica positiva de infección activa (PDIA) tal como se establece en la [Estrategia de detección precoz, vigilancia y control de COVID-19](#) y además los casos notificados antes del 11 de mayo que requirieron hospitalización, ingreso en UCI o fallecieron con diagnóstico clínico de COVID-19, de acuerdo a las definiciones de caso vigentes en cada momento. Cualquier futura actualización que realicen las CCAA quedarán reflejadas en los informes diarios. En España hasta el momento se han notificado un total de 4.982.138 casos confirmados de COVID-19 y 86.917 fallecidos. Los datos se pueden obtener en [aquí](#).

Tabla 1. Casos de COVID-19 confirmados totales, diagnosticados el día previo y diagnosticados o con fecha de inicio de síntomas en los últimos 14 y 7 días a 14.10.2021

CCAA	Casos totales	Casos diagnosticados el día previo	Casos diagnosticados en los últimos 14 días		Casos diagnosticados en los últimos 7 días		Casos diagnosticados con fecha de inicio de síntomas en los últimos 14d.		Casos diagnosticados con fecha de inicio de síntomas en los últimos 7d.	
			Nº	IA*	Nº	IA*	Nº	IA*	Nº	IA*
Andalucía	804.541	38	2.387	28,20	1.012	11,96	728	8,60	180	2,13
Aragón	161.755	56	727	54,69	297	22,34	341	25,65	106	7,97
Asturias	71.048	7	164	16,10	111	10,90	13	1,28	2	0,20
Baleares	99.944	31	606	51,73	279	23,81	501	42,76	158	13,49
Canarias	96.009	42	767	35,25	361	16,59	399	18,34	136	6,25
Cantabria	46.507	22	352	60,39	147	25,22	170	29,16	44	7,55
Castilla La Mancha	239.144	3	798	39,02	310	15,16	412	20,14	117	5,72
Castilla y León	300.064	50	721	30,11	380	15,87	341	14,24	113	4,72
Cataluña	923.046	199	4.966	63,83	1.953	25,10	1.698	21,82	431	5,54
Ceuta	7.577	7	30	35,63	13	15,44	22	26,13	7	8,31
C. Valenciana	511.971	66	1.610	31,83	702	13,88	939	18,57	334	6,60
Extremadura	102.873	30	442	41,54	188	17,67	193	18,14	72	6,77
Galicia	186.952	6	425	15,73	174	6,44	212	7,85	71	2,63
Madrid	894.189	254	2.943	43,41	1.321	19,48	1.677	24,73	559	8,24
Melilla	11.046	2	48	55,12	24	27,56	20	22,97	7	8,04
Murcia	141.494	51	686	45,39	353	23,36	376	24,88	126	8,34
Navarra	82.805	19	293	44,31	149	22,53	182	27,53	64	9,68
País Vasco	261.616	103	1.172	52,78	613	27,61	7	0,32	1	0,05
La Rioja	39.557	8	90	28,13	39	12,19	52	16,25	20	6,25
ESPAÑA	4.982.138	994	19.227	40,52	8.426	17,76	8.283	17,46	2.548	5,37

* IA: Incidencia acumulada (casos diagnosticados/100.000 habitantes). Se utiliza como denominador para el cálculo de la IA las cifras oficiales de población del INE del padrón municipal a 01.01.2020

Figura 1. Casos diarios confirmados de COVID-19 en España desde el 01.12.2020 a 13.10.2021 (datos consolidados a las 17:00 horas del 14.10.2021).



A continuación se presenta la situación de la capacidad asistencia y actividad COVID-19 en los hospitales españoles. Para el análisis de los casos confirmados que han precisado ingreso, tanto hospitalario como específicamente en UCI, se puede consultar los datos disponibles [aquí](#).

Tabla 2. Situación capacidad asistencial y actividad Covid-19 en hospitales

CCAA	Total Pacientes COVID hospitalizados	Tasa de ocupación hospitalaria por 100.000 hab.	% Camas Ocupadas COVID	Número Pacientes COVID en UCI	Tasa de ocupación UCI por 100.000 hab.	% Camas Ocupadas UCI COVID	Ingresos COVID últimas 24h	Altas COVID últimas 24h
Andalucía	216	2,55	1,22%	54	0,64	2,92%	30	34
Aragón	77	5,79	1,86%	14	1,05	6,25%	14	6
Asturias	30	2,94	0,89%	6	0,59	2,07%	5	1
Baleares	84	7,17	2,46%	19	1,62	5,78%	3	14
Canarias	121	5,56	2,22%	23	1,06	4,88%	5	7
Cantabria	18	3,09	1,23%	4	0,69	3,39%	1	3
Castilla La Mancha	68	3,32	1,40%	19	0,93	5,40%	4	13
Castilla y León	67	2,80	1,03%	23	0,96	5,71%	4	9
Cataluña	323	4,15	1,32%	98	1,26	7,94%	33	43
Ceuta	2	2,38	1,02%	0	0,00	0,00%	1	0
C. Valenciana	155	3,06	1,41%	37	0,73	4,79%	25	18
Extremadura	17	1,60	0,60%	1	0,09	0,53%	1	2
Galicia	34	1,26	0,41%	4	0,15	0,54%	6	6
Madrid	434	6,40	2,69%	107	1,58	9,63%	35	35
Melilla	4	4,59	2,20%	0	0,00	0,00%	0	1
Murcia	32	2,12	0,84%	9	0,60	2,05%	6	3
Navarra	22	3,33	1,17%	4	0,60	3,39%	2	1
País Vasco	142	6,39	2,93%	28	1,26	7,07%	18	20
La Rioja	8	2,50	1,11%	4	1,25	7,55%	1	1
Total general	1.854	3,91	1,52%	454	0,96	4,98%	194	217

Fuente: Notificación de los hospitales al Ministerio de Sanidad

(1) Información referida al día 13/10/2021, con los últimos datos disponibles a las 15:00 del día 14 de Octubre de 2021

Nota: El criterio de cómputo incluye a pacientes que presentan clínica Covid que debe ser tratada en régimen de hospitalización, bien con infección confirmada bien pendiente de confirmar.

Puede acceder a los datos en abierto de la capacidad asistencial [aquí](#).

Tabla 3. Total de Pruebas diagnósticas realizadas del 04.10.2021 al 10.10.2021 (Datos provisionales con información actualizada a 14.10.2021)

CCAA	PCR	Test de antígeno	Total de pruebas	Tasa por 100.000 hab.	Positividad
Andalucía	44.172	24.996	69.168	822,04	2,33%
Aragón	7.383	5.295	12.678	960,97	3,83%
Asturias	9.441	1.904	11.345	1.109,21	1,07%
Baleares	15.053	5.173	20.226	1.759,61	2,63%
Canarias	14.016	11.612	25.628	1.190,12	1,79%
Cantabria	5.508	2.449	7.957	1.369,35	2,88%
Castilla La Mancha	9.625	5.091	14.716	723,91	3,09%
Castilla y León	16.028	7.959	23.987	999,65	2,48%
Cataluña	81.780	56.393	138.173	1.800,25	1,77%
Ceuta	314	809	1.123	1.324,65	1,42%
C. Valenciana	25.211	11.272	36.483	729,11	2,92%
Extremadura	6.958	7.977	14.935	1.398,79	1,71%
Galicia	13.790	13.460	27.250	1.009,45	1,01%
Madrid	47.944	55.098	103.042	1.546,39	2,05%
Melilla	459	769	1.228	1.419,87	3,50%
Murcia	8.835	3.540	12.375	828,37	2,83%
Navarra	4.501	6.116	10.617	1.622,86	1,95%
País Vasco	14.233	9.800	24.033	1.088,56	2,71%
La Rioja	2.541	2.175	4.716	1.488,65	0,93%
ESPAÑA	327.792	231.888	559.680	1.190,14	2,13%

Puede acceder a los datos en abierto de las pruebas realizadas [aquí](#).

Figura 2. Número de fallecidos diarios por COVID-19 por fecha de defunción en España a 13.10.2021 (datos consolidados a las 17:00 horas del 14.10.2021).



* En todos los fallecidos diagnosticados en los últimos 7 días consta la fecha de defunción en la ficha de notificación

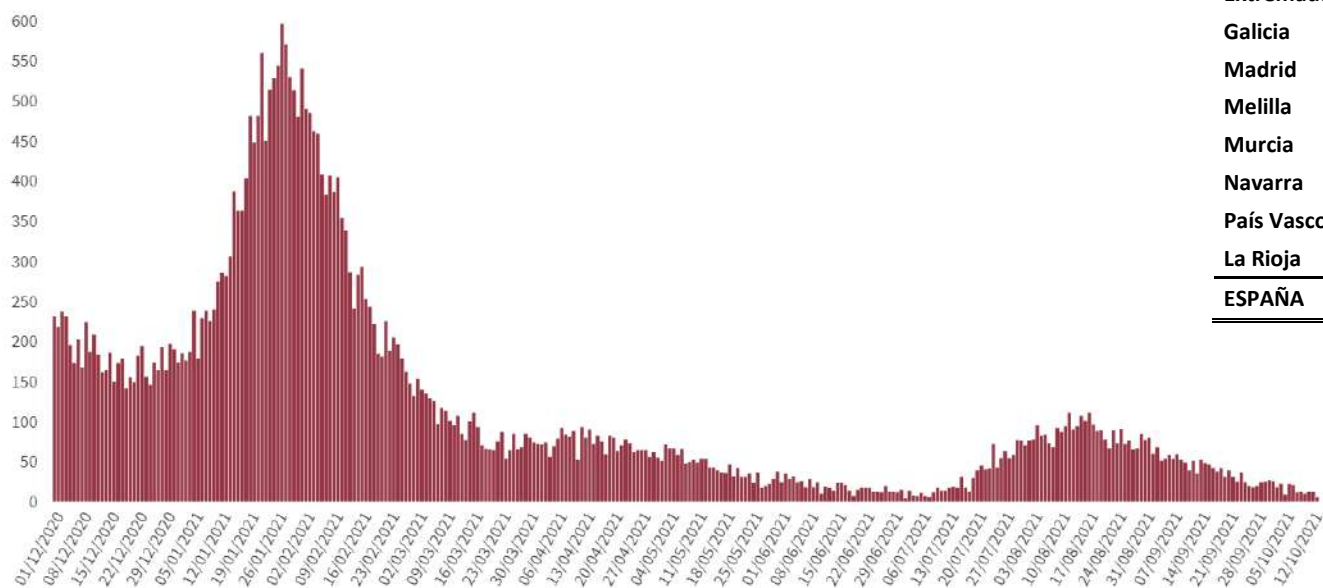


Tabla 4. Casos de COVID-19 que han fallecido (total y con fecha de fallecimiento en los últimos 7 días) y letalidad por Comunidades Autónomas en España a 13.10.2021 .

CCAA	Total	Con fecha de defunción en los últimos 7 días	Letalidad global de la pandemia
Andalucía	11.217	16	1,4%
Aragón	3.863	9	2,4%
Asturias	2.070	3	2,9%
Baleares	969	1	1,0%
Canarias	1.003	3	1,0%
Cantabria	608	0	1,3%
Castilla La Mancha	6.482	5	2,7%
Castilla y León	7.329	7	2,4%
Cataluña	15.768	1	1,7%
Ceuta	128	0	1,7%
C. Valenciana	7.794	11	1,5%
Extremadura	1.994	4	1,9%
Galicia	2.641	4	1,4%
Madrid	16.155	16	1,8%
Melilla	109	1	1,0%
Murcia	1.741	2	1,2%
Navarra	1.249	2	1,5%
País Vasco	4.974	2	1,9%
La Rioja	823	0	2,1%
ESPAÑA	86.917	87	1,7%

Figura 3. Casos diarios confirmados de COVID-19 por fecha de diagnóstico desde el 01.12.2020 por Comunidades Autónomas, a 13.10.2021 (datos consolidados a las 17:00 horas del 14.10.2021).

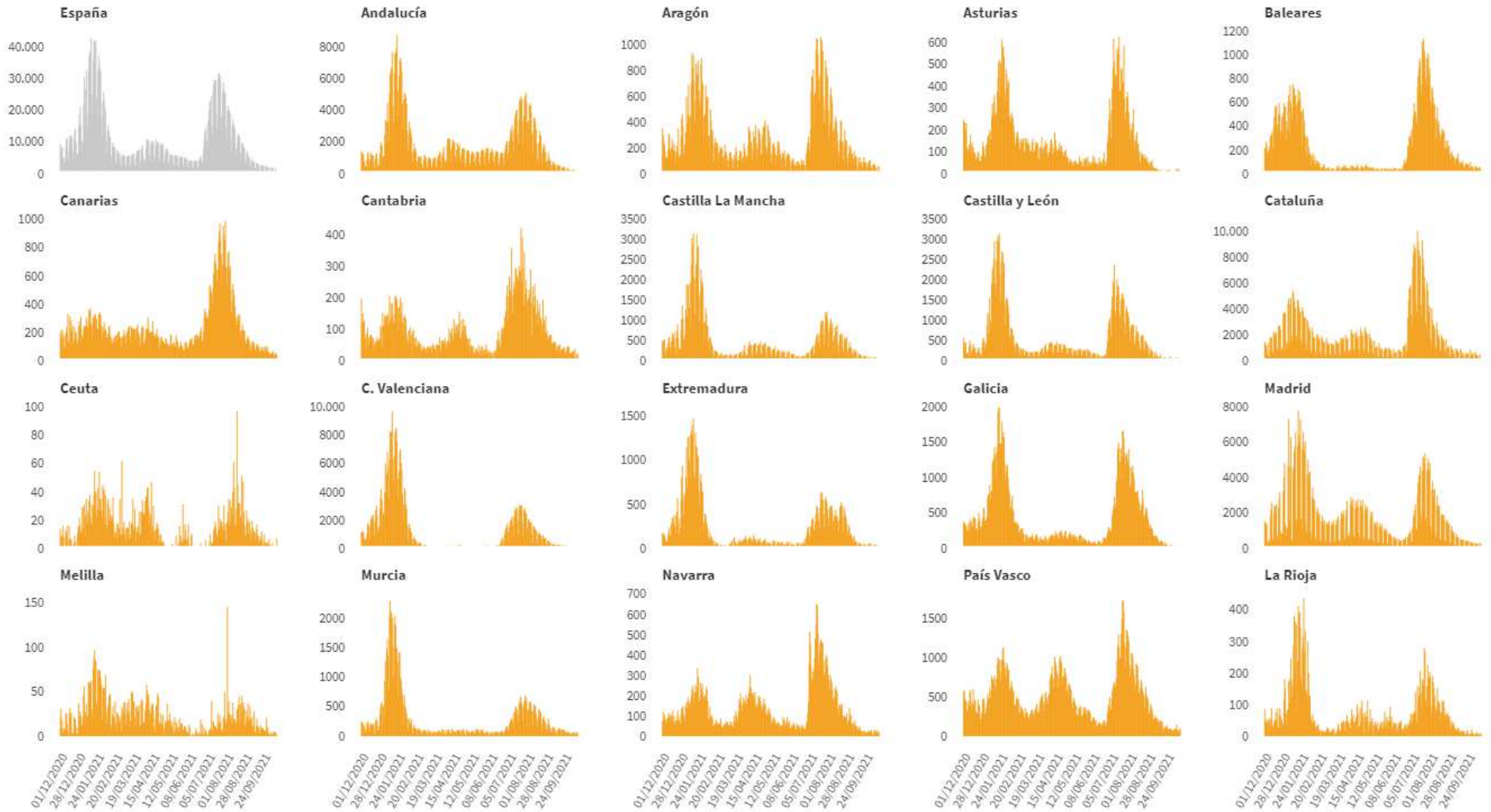


Figura 4. Evolución de la incidencia acumulada en 14 días por grupos de edad en España, a 13.10.2021.

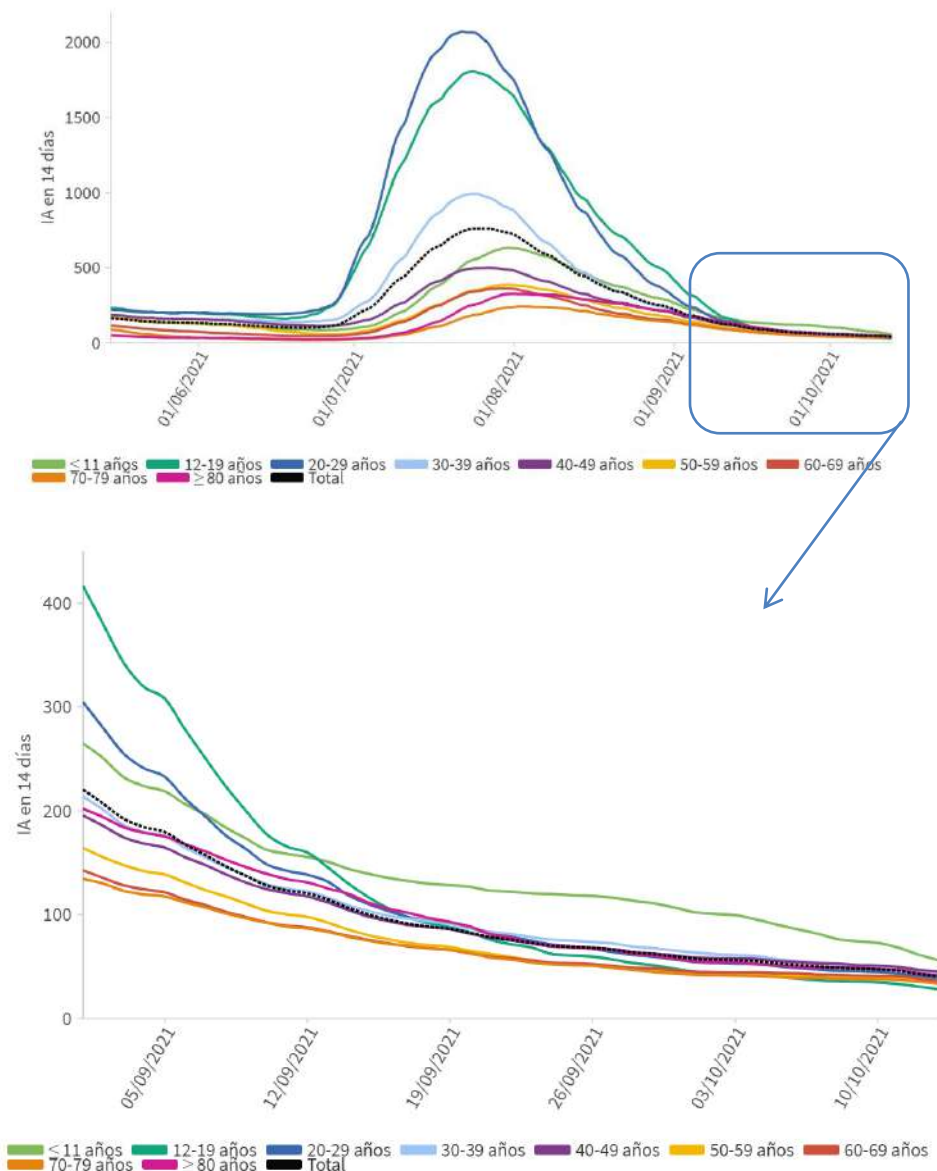


Tabla 5. Incidencia acumulada en 14 días por grupos de edad en España y por Comunidades Autónomas, a 13.10.2021 (datos consolidados a las 17:00 horas del 14.10.2021).

CCAA	≤ 11 años	12-19 años	20-29 años	30-39 años	40-49 años	50-59 años	60-69 años	70-79 años	≥ 80 años
Andalucía	36,84	22,18	26,06	29,56	30,76	24,58	27,29	25,52	27,08
Aragón	65,85	35,88	36,04	53,57	48,85	32,78	33,26	50,44	46,56
Asturias	22,39	10,94	6,32	18,35	10,18	11,07	14,03	10,98	50,10
Baleares	81,21	35,61	42,77	63,12	59,66	34,38	50,33	36,02	38,35
Canarias	39,50	22,80	50,45	43,42	38,41	27,39	31,90	27,83	17,73
Cantabria	71,46	34,12	71,28	41,15	92,05	61,14	46,54	39,57	68,22
Castilla La Mancha	64,29	31,04	41,73	37,98	41,74	37,73	31,13	31,43	20,71
Castilla y León	41,16	22,98	32,23	29,87	31,10	28,86	24,80	27,30	33,98
Cataluña	77,07	45,57	63,29	69,78	71,39	53,86	61,25	62,65	59,26
Ceuta	30,22	10,96	9,12	50,45	63,28	34,61	38,18	46,32	38,39
C. Valenciana	43,07	20,02	24,61	35,76	33,11	33,89	30,65	29,00	27,84
Extremadura	106,74	18,88	24,71	36,71	53,92	23,64	35,91	35,92	34,21
Galicia	20,22	10,00	12,99	13,30	14,44	17,25	12,97	16,57	24,33
Madrid	64,34	32,88	34,88	44,23	50,86	36,60	36,11	27,94	59,32
Melilla	49,54	20,89	58,36	57,69	49,99	26,55	51,11	133,40	255,43
Murcia	42,76	31,01	46,44	43,54	39,74	43,14	40,84	40,82	57,33
Navarra	76,40	12,41	57,25	51,63	60,18	33,09	40,63	17,92	17,00
País Vasco	91,31	24,32	51,60	50,66	66,55	42,36	42,48	31,91	67,74
La Rioja	30,60	19,58	32,83	30,52	30,22	20,98	39,77	10,67	36,02
ESPAÑA	55,99	28,11	38,24	42,84	45,15	34,44	35,71	33,61	41,60

Los grupos de edad corresponden con los mismos de los que se hace seguimiento de la cobertura de vacunación

Figura 5. Evolución de la incidencia acumulada en 14 días por grupos de edad desde el 01.09.2021 por Comunidades Autónomas, a 13.10.2021.

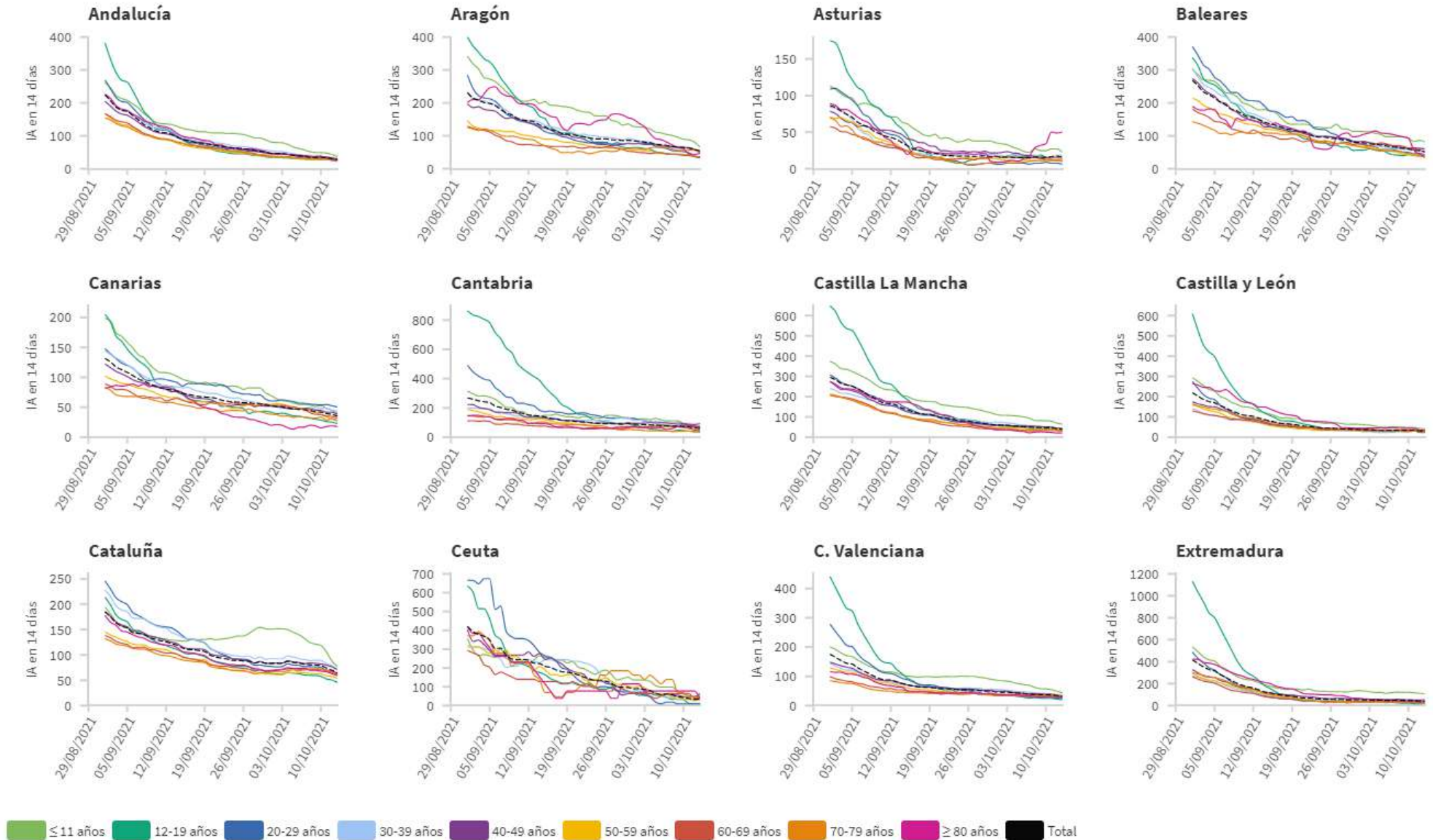
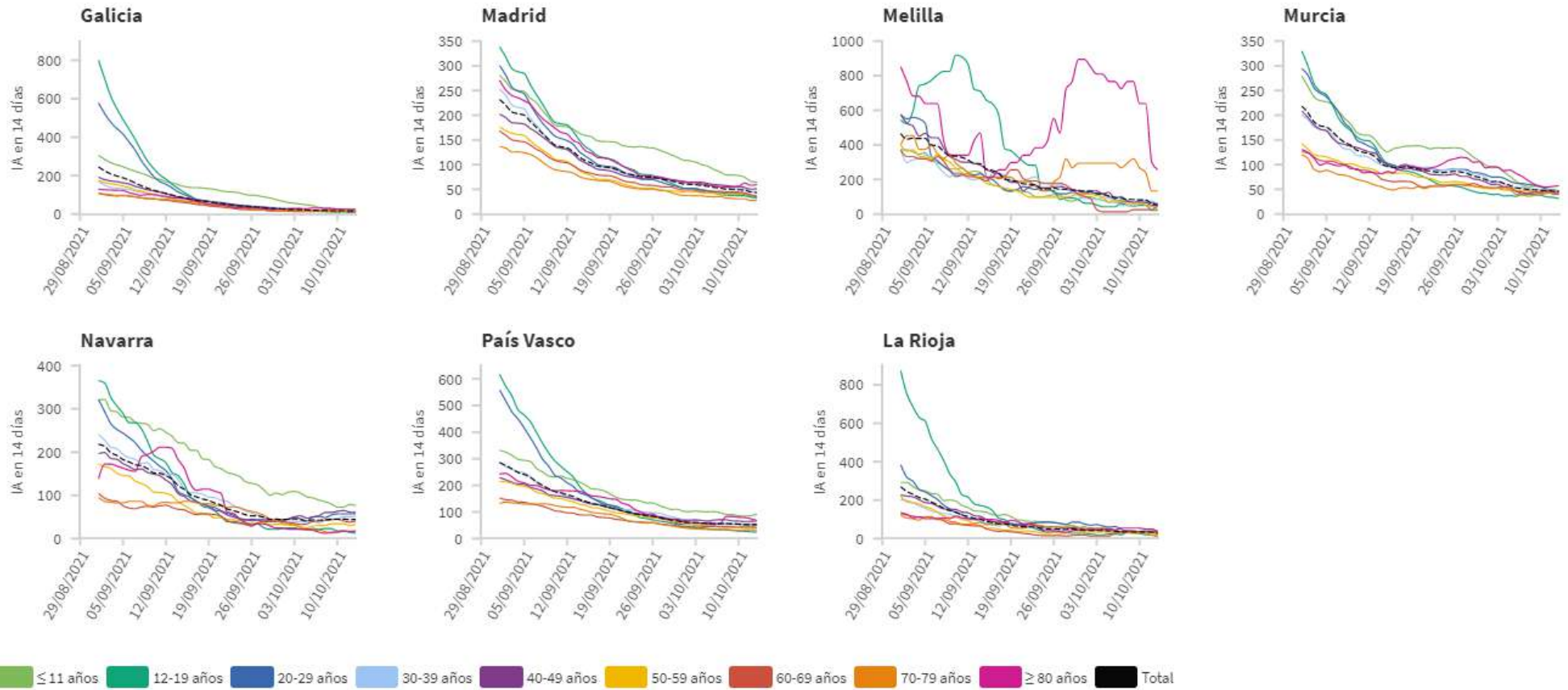


Figura 5(cont.). Incidencia acumulada en 14 días por grupos de edad desde el 01.09.2021 por Comunidades Autónomas, a 13.10.2021 .

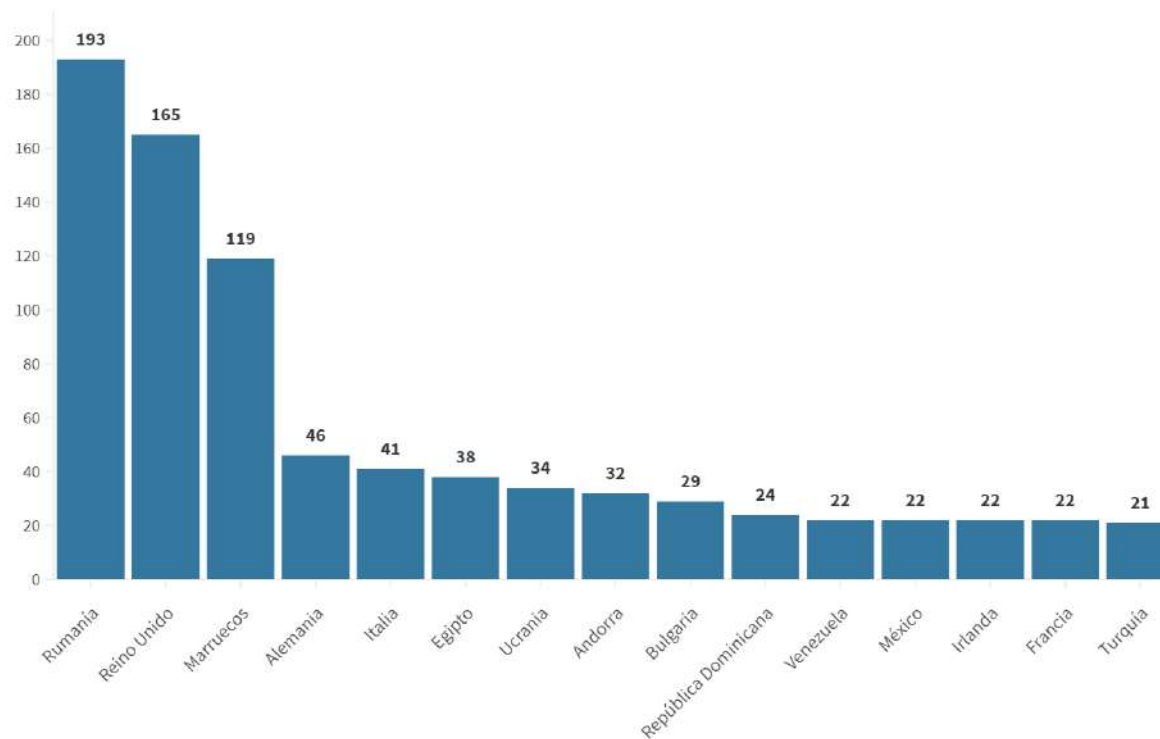


Los grupos de edad corresponden con los mismos de los que se hace seguimiento de la cobertura de vacunación

Tabla 6. Nº de casos COVID-19 importados de otro país

	Diagnósticos desde el 11 de mayo	Diagnósticos en los últimos 7 días
Andalucía	3.533	20
Aragón	467	6
Asturias	57	0
Baleares	756	11
Canarias	2.505	38
Cantabria	152	0
Castilla La Mancha	306	4
Castilla y León	687	4
Cataluña	1.349	21
Ceuta	172	2
C. Valenciana	1.927	31
Extremadura	303	2
Galicia	907	10
Madrid	2.352	42
Melilla	177	0
Murcia	590	3
Navarra	304	2
País Vasco	93	0
La Rioja	41	0
ESPAÑA	16.678	196

Figura 6. Nº de casos importados según país de origen (los países más frecuentes en las últimas 4 semanas)



Fuente: Casos notificados a la Red Nacional de Vigilancia Epidemiológica por las comunidades autónomas clasificados como importados de otro país. Las personas han podido llegar a través de diferentes medios de transporte, incluyendo pateras.

SITUACIÓN INTERNACIONAL (datos consultados hasta las 10:00 horas del 14.10.2021)

Situación en Europa: Hasta el día de hoy se han notificado al menos 69.994.986 casos confirmados. En la tabla 7 se presentan los datos epidemiológicos detallados de los países de Europa con más casos confirmados.

Tabla 7. Detalles de los países con más casos confirmados u otros países de interés de Europa^{1,2,3,4}

	Casos confirmados	Nuevos diarios	Incremento promedio en los últimos 7 días	Incidencia Acumulada 100.000 hab. 14 días	Fallecidos	Nuevos diarios	Letalidad
Reino Unido	8.272.883	42.776	0,47%	753,7	138.080	136	1,7%
Rusia	7.861.681	28.717	0,37%	259,2	219.329	984	2,8%
Turquía	7.508.975	33.860	0,41%	504,1	66.605	237	0,9%
Francia	7.069.089	5.578	0,06%	90,8	117.173	27	1,7%
Italia	4.707.087	2.772	0,05%	63,8	131.421	37	2,8%
Alemania	4.342.640	12.382	0,20%	138,7	94.461	72	2,2%
Polonia	2.928.065	2.640	0,06%	58,5	75.958	40	2,6%
Ucrania	2.578.394	16.309	0,54%	397,3	59.523	471	2,3%
Países Bajos	2.029.289	2.887	0,13%	171,8	18.215	6	0,9%
Chequia	1.705.532	1.529	0,08%	140,2	30.518	6	1,8%
Rumanía	1.398.264	15.733	1,00%	878,1	40.461	390	2,9%
Bélgica	1.269.002	2.440	0,17%	251,1	25.713	18	2,0%
Suecia	1.159.560	1.738	0,05%	82,0	14.920	15	1,3%
Portugal	1.077.186	828	0,06%	84,2	18.065	9	1,7%
Suiza	848.034	922	0,11%	161,3	10.704	11	1,3%
Austria	760.212	1.420	0,25%	286,1	10.875	8	1,4%
Irlanda	405.970	1.456	0,37%	382,4	5.280	0	1,3%

¹ Las cifras de fallecidos por COVID-19 notificadas por cada país varían en su definición por lo que dichas cifras, y la letalidad resultante en cada país, no son directamente comparables entre sí.

² (-) sin actualizar

³ Suiza, Austria e Irlanda ya no se encuentra entre los quince países con más casos confirmados de Europa. Se sigue incluyendo en la tabla por su histórico.

⁴ Datos consultados para casos confirmados y fallecidos (orden alfabético): **Alemania** (Robert Koch Institut), **Francia** (Santé Publique France), **Italia** (Ministerio de Sanidad), **Portugal** (Dirección General de Salud), **Reino Unido** (Public Health England). **Resto de países y territorios:** página web de la Organización Mundial de la Salud (OMS).

Situación a nivel global y otros países fuera de Europa: Según la OMS, a nivel global hasta el día de hoy se han notificado al menos 238.521.855 casos y 4.863.818 fallecidos. En la tabla 8 se presenta información detallada de los países con más casos acumulados fuera de Europa.

Tabla 8. Detalles de los países con más casos confirmados u otros países de interés fuera de Europa^{5,6,7,8}

	Casos confirmados	Nuevos diarios	Incremento promedio en los últimos 7 días	Incidencia Acumulada 100.000 hab. 14 días	Fallecidos	Nuevos diarios	Letalidad
Estados Unidos	44.518.018	84.086	0,20%	408,3	716.370	1.820	1,6%
India	34.001.743	15.823	0,05%	21,1	451.189	226	1,3%
Brasil	21.582.738	6.918	0,07%	103,3	601.213	202	2,8%
Irán	5.729.785	13.391	0,20%	209,6	123.081	213	2,1%
Argentina	5.266.275	-	0,02%	32,2	115.491	-	2,2%
Colombia	4.973.325	1.089	0,03%	41,6	126.655	32	2,5%
Indonesia	4.231.046	1.233	0,03%	7,3	142.811	48	3,4%
México	3.725.242	2.007	0,16%	70,9	282.227	141	7,6%
Sudáfrica	2.912.938	544	0,03%	24,3	88.429	83	3,0%
Filipinas	2.683.372	8.558	0,38%	150,3	39.896	236	1,5%
Malasia	2.353.579	7.276	0,36%	422,0	27.525	103	1,2%
Perú	2.184.676	412	0,04%	35,4	199.703	31	9,1%
Iraq	2.026.349	1.644	0,09%	72,2	22.620	29	1,1%
Tailandia	1.740.428	10.064	0,62%	214,0	17.917	82	1,0%
Japón	1.711.935	544	0,04%	11,4	17.986	27	1,1%
Corea del Sur	335.742	1.579	0,54%	52,5	2.605	11	0,8%
Singapur	132.205	2.976	2,69%	717,0	183	11	0,1%
China	125.115	30	0,03%	0,0	5.695	0	4,6%

⁵ Las cifras de fallecidos por COVID-19 notificadas por cada país varían en su definición por lo que dichas cifras, y la letalidad resultante en cada país, no son directamente comparables entre sí.

⁶ (-) sin actualizar.

⁷ China, Singapur y Corea del Sur ya no se encuentran entre los quince países con más casos confirmados fuera de Europa. Se siguen incluyendo en la tabla por su histórico.

⁸ Datos consultados para casos confirmados y fallecidos (orden alfabético): **Estados Unidos** (Centers for Disease Control and Prevention). **Resto de países y territorios:** página web de la Organización Mundial de la Salud (OMS).

* Los casos y fallecidos nuevos notificados diariamente pueden corresponder a casos diagnosticados y fallecidos de días previos.